

ZQ310 Plus ZQ320 Plus

Navodila za hiter začetek



P1131106-01SL

Zebra Technologies | 3 Overlook Point | Lincolnshire, IL 60069 USA
zebra.com

Ime ZEBRA in stilizirana glava Zebre sta blagovni znamki družbe Zebra Technologies Corp., registrirani pri številnih organih oblasti po svetu. Vse ostale blagovne znamke so last njihovih lastnikov. 2023 Podjetje Zebra Technologies Corp. in/ali z njim povezana podjetja. Vse pravice pridržane.

1 Namestitev gonilnika tiskalnika

Pomembno

Obiščite spletno mesto zebra.com/zq300plus-info
in namestite gonilnik za tiskalnik.

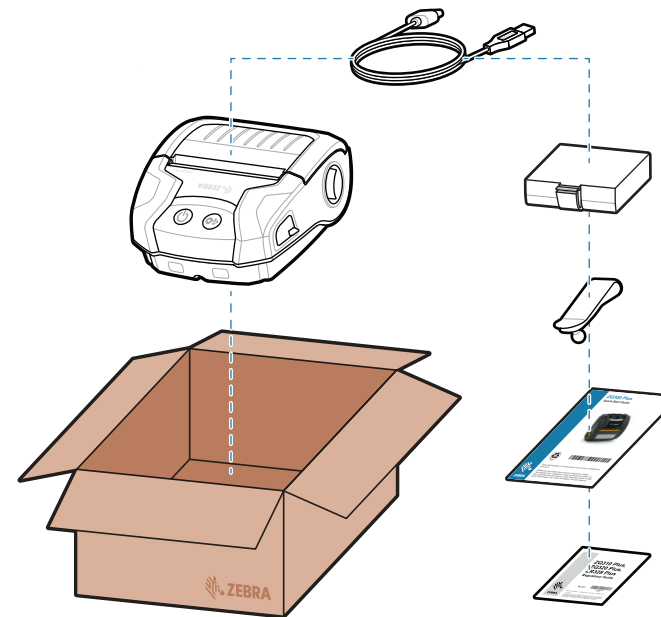


zebra.com/zq300plus-info



Gonilnik morate namestiti, preden tiskalnik povežete z računalnikom, sicer lahko pride do zapletov. Če v računalniku z operacijskim sistemom Microsoft Windows ni nameščen gonilnik za ta tiskalnik, ga prenesite s spletnega mesta zebra.com/zq300plus-info in ga pred nadaljevanjem namestite.

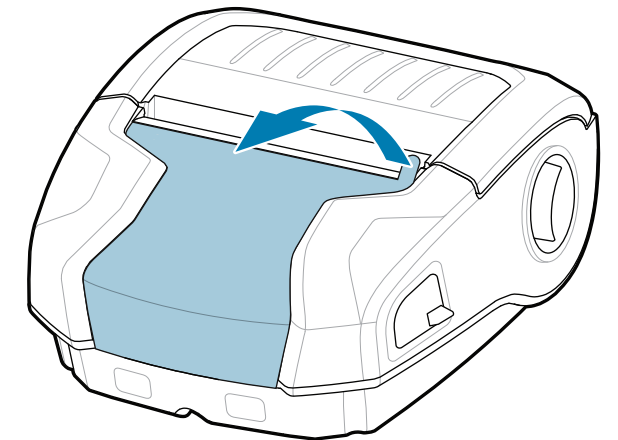
2 Razpakiranje tiskalnika



Shranite škatlo in embalažni material, če boste morali tiskalnik v prihodnje shraniti ali poslati.

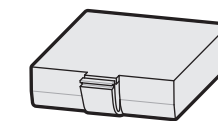
Preverite, ali imate prikazane elemente. Dodatna oprema se lahko razlikuje glede na regijo.

3 Odstranjevanje zaščitne folije



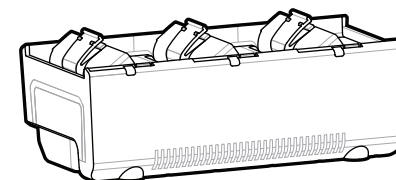
5 Polnjenje baterije

Za napajanje tiskalnika lahko baterijo polnite z združljivim polnilnikom ali priključno postajo ali pa uporabite napajalnik za izmenični tok.

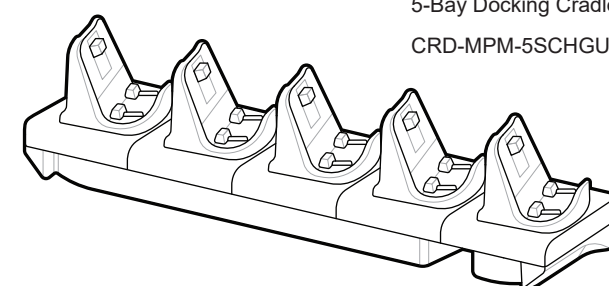


BTRY-MPM-22MA1-01

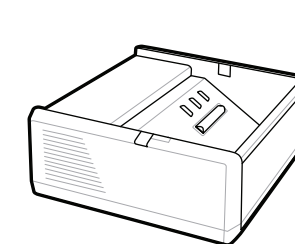
Oznaka "X" pri številkah delov se razlikuje glede na regijo.



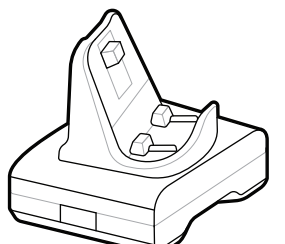
3-Slot Battery Charger
SAC-MPP-3BCHGXX1-01



5-Bay Docking Cradle
CRD-MPM-5SCHGUS1-01

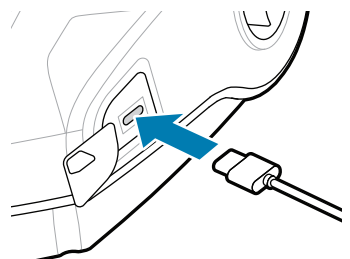
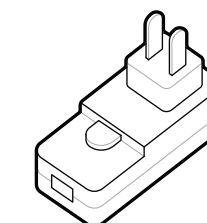


1-Slot Battery Charger
SAC-MPP-1BCHGXX1-01

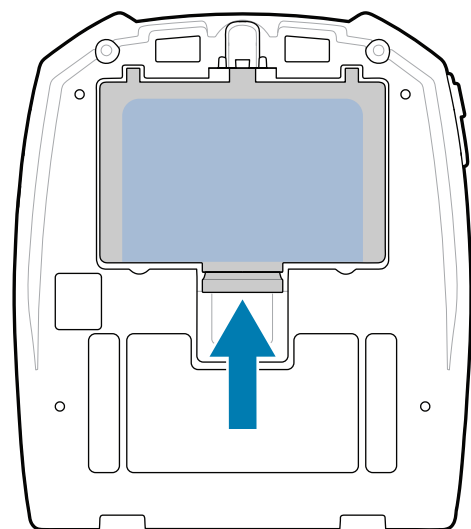


1-Bay Docking Cradle
CRD-MPM-1SCHGUS1-01

AC-to-USB Adapter
PWR-WUA5V12W0US



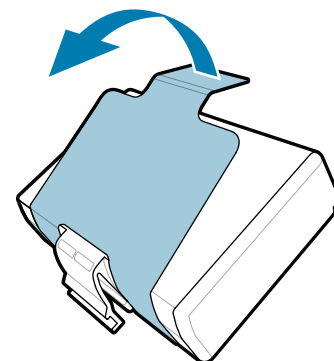
4 Odstranjevanje baterije



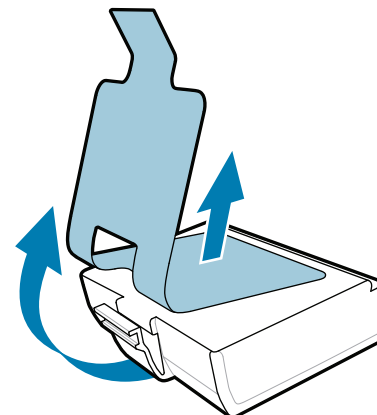
1. Pritisnite sprostitveni jeziček na enoti z baterijo.

2. Zavrtite in dvignite enoto z baterijo iz tiskalnika.

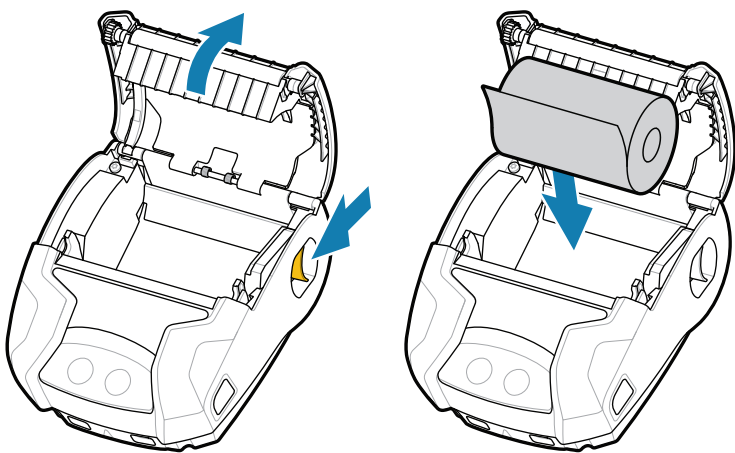
3. Povlecite jeziček izolatorja traku na dnu enote z baterijo.



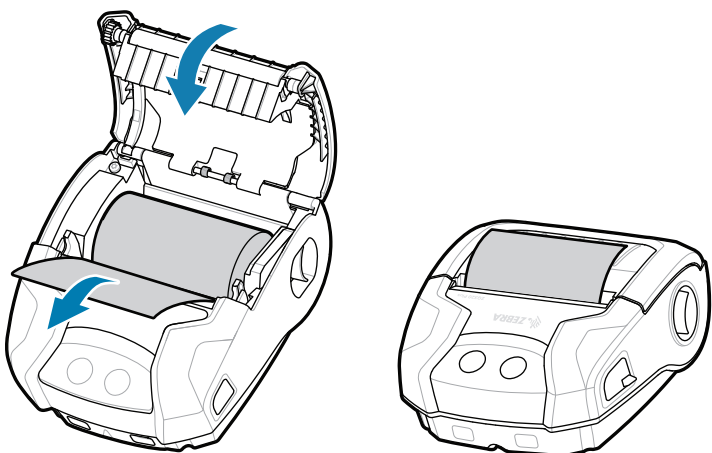
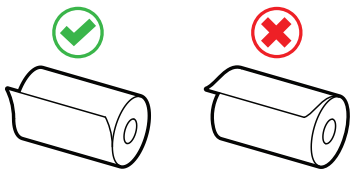
4. Odlepite izolator traku in ga odstranite z vrha enote z baterijo. Po odstranitvi zavržite.



6 Nameščanje medijev



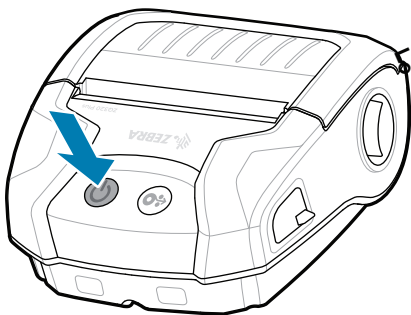
1. Potisnite zapah za sprostitev naprej, da odprete pokrov za medij.
2. Zvitek z medijem vstavite v prostor za medij v prikazani smeri.



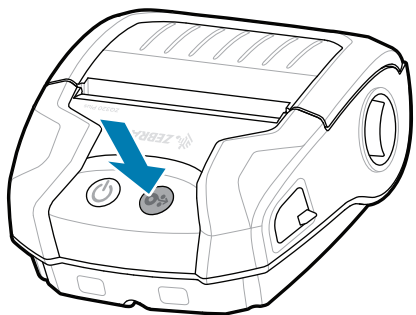
3. Zaprite pokrov za medij in konec zvitka z medijem ročno potisnite iz zunanje strani tiskalnika.
4. Pokrov za medij se zaskoči.

7 Vklp in podajanje papirja

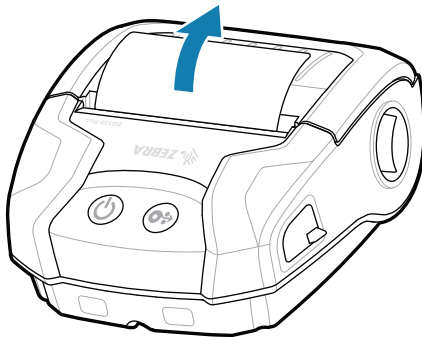
Pritisnite in držite gumb **POWER** vsaj 3 sekunde, nato pa ga sprostite, da vklopite tiskalnik.



Ko je postopek zagona končan, obroček gumba **POWER** ostane neprekinjeno prižgan. Indikatorji LED (okvara, baterija, WiFi, Bluetooth) prikazujejo trenutno stanje tiskalnika.



Pritisnite gumb **FEED**, da medij potisnete po poti papirja.



8 Združevanje mobilne naprave

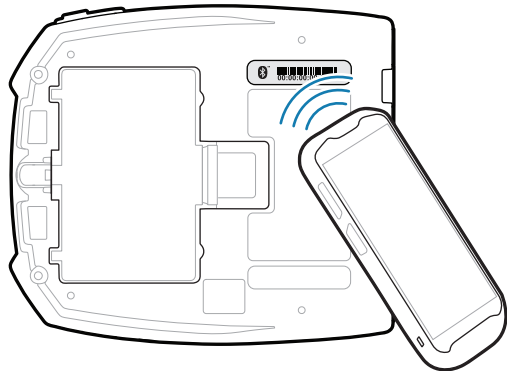
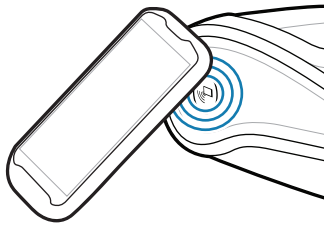
Konfigurirajte tiskalnik ZQ3 Plus s programom Zebra Printer Setup Utility. Prenesite aplikacijo iz trgovine Google play™ za naprave Android™ ali iz trgovine App Store® za naprave iOS®.



Zebra Printer Setup Utility



Napravo združite s povezavama NFC in Bluetooth. Za lažje združevanje je naslov MAC za Bluetooth označen na hrbtni strani tiskalnika in na škatli s črtno kodo.



Podpora in informacije



Oglejte si uporabniško dokumentacijo in videoposnetke z navodili.
zebra.com/zq300plus-info



Ali želite oblikovati etiketo?
zebra.com/zebradesigner



Več informacij o pristnem potrošnem materialu družbe Zebra.
zebra.com/supplies



Ali želite upravljati tiskalnik?
zebra.com/profilemanager



Oglejte si hitre odgovore in bazo znanja
zebra.com/knowledge



Pridružite se skupnosti uporabnikov Zebra in ambasadorev.
zebra.com/supportcommunity



Za informacije o tiskalniku se obrnite na družbo Zebra.
zebra.com/contactsupport



Ali želite zaščititi tiskalnik?
zebra.com/printsecure



Več o patentnih informacijah o izdelku.
ip.zebra.com

