

ZQ310 Plus ZQ320 Plus

Vodič za brzi početak rada



P1131106-01SR

Zebra Technologies | 3 Overlook Point | Lincolnshire, IL 60069 USA
zebra.com

Reč ZEBRA i stilizovani prikaz glave zebre su žigovi u vlasništvu kompanije Zebra Technologies Corp. registrovani u mnogim nadležnostima širom sveta. Svi ostali žigovi vlasništvo su kompanija koje polažu pravo na njih. 2023. Zebra Technologies Corp. i/ili njena povezana društva. Sva prava zadržana.

1 Instaliranje upravljačkog programa štampača

Važno

Posetite zebra.com/zq300plus-info i instalirajte upravljački program za štampač.

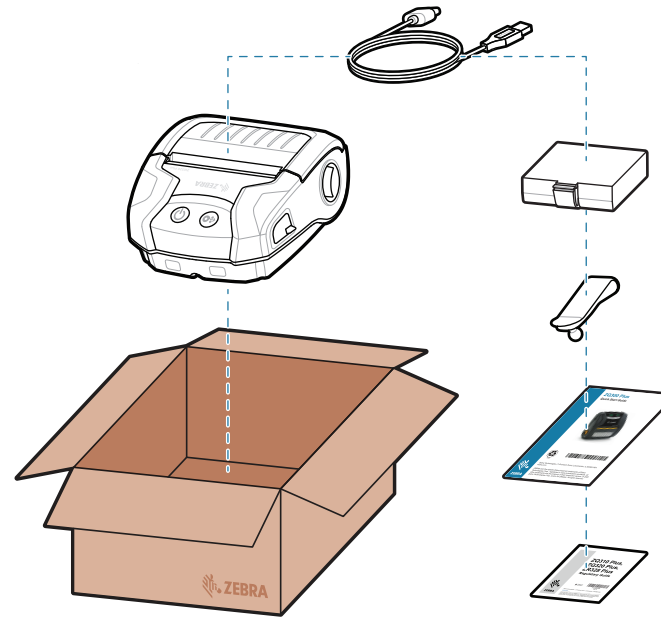


zebra.com/zq300plus-info



Pre povezivanja štampača sa računarom MORA da bude instaliran upravljački program ili će doći do komplikacija. Ako vaš računar zasnovan na operativnom sistemu Microsoft Windows nema instaliran upravljački program za ovaj štampač, preuzmite ga sa zebra.com/zq300plus-info i instalirajte ga pre nego što nastavite.

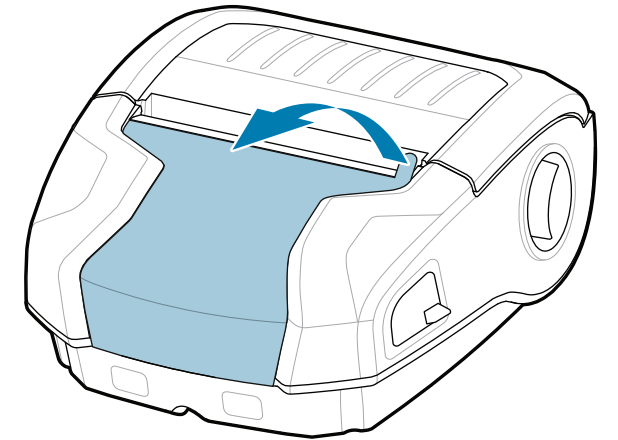
2 Raspakivanje štampača



Sačuvajte kutiju i materijale za pakovanje ako bude potrebno da naknadno odložite ili transportujete štampač.

Proverite da li imate prikazane stavke. Dodatna oprema može da se razlikuje u zavisnosti od regiona.

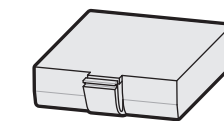
3 Uklanjanje zaštitne folije



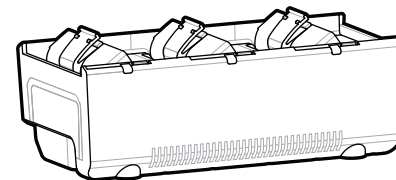
5 Punjenje baterije

Da biste obezbedili napajanje štampača, bateriju možete da napunite pomoću kompatibilnog punjača, postolja ili pomoću adaptera za napajanje naizmeničnom strujom.

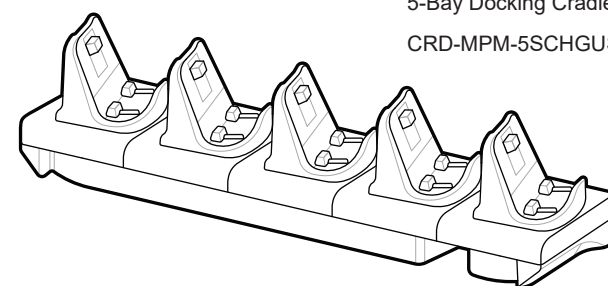
Oznake „XX“ u brojevima delova će se razlikovati u zavisnosti od regiona.



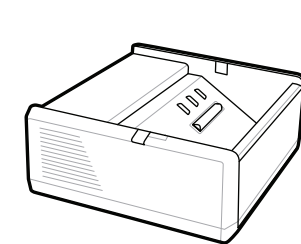
BTRY-MPM-22MA1-01



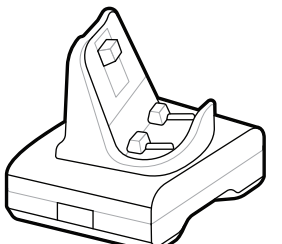
3-Slot Battery Charger
SAC-MPP-3BCHGXX1-01



5-Bay Docking Cradle
CRD-MPM-5SCHGUS1-01

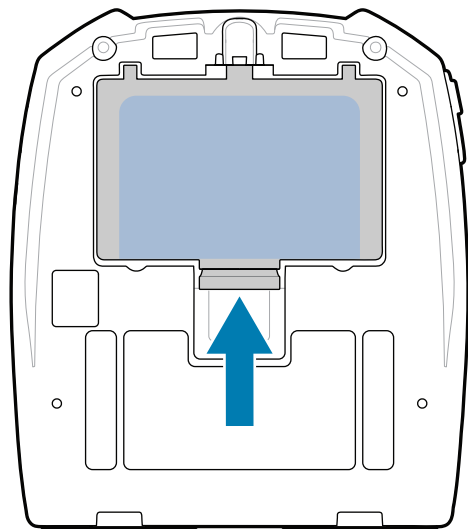
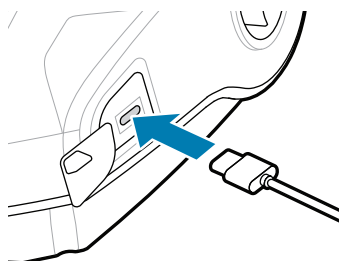
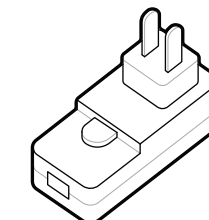


1-Slot Battery Charger
SAC-MPP-1BCHGXX1-01



1-Bay Docking Cradle
CRD-MPM-1SCHGUS1-01

AC-to-USB Adapter
PWR-WUA5V12W0US

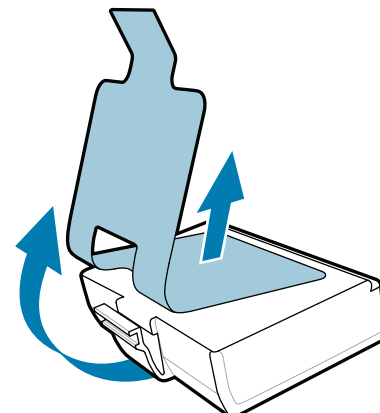
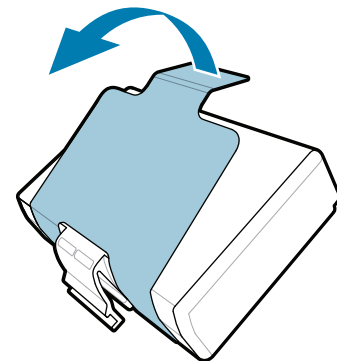


1. Pritisnite jezičak za oslobađanje na bateriji.

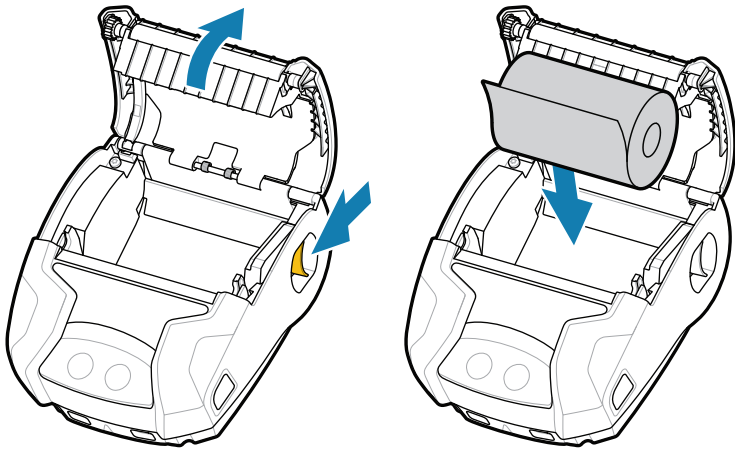
2. Rotirajte i izvadite bateriju iz štampača.

3. Povucite naviše jezičak od trake koji se nalazi sa donje strane baterije.

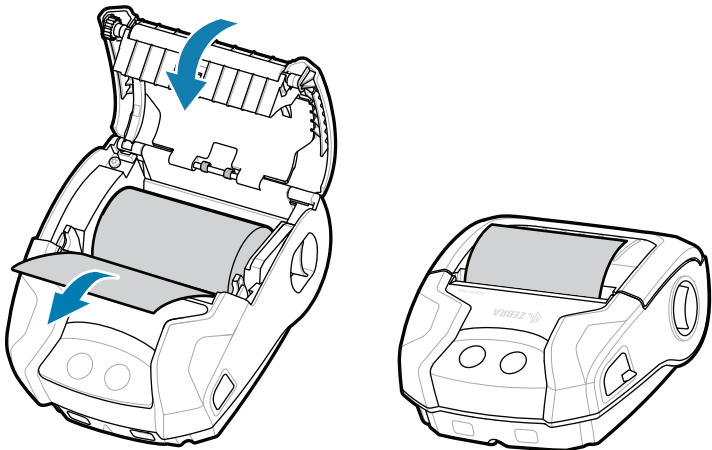
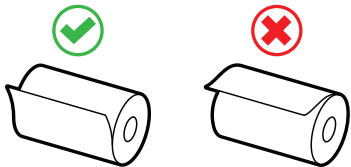
4. Odlepite traku i uklonite je sa gornje strane baterije. Bacite je nakon uklanjanja.



6 Instaliranje medija



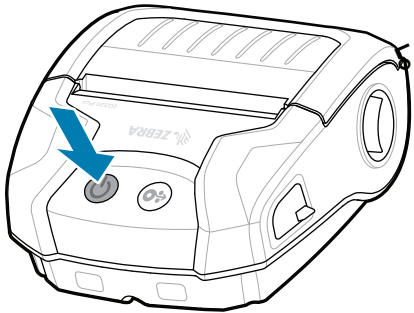
1. Gurnite bravicu unapred da biste otvorili poklopac za medije.
2. Ubacite rolnu medija u ležište za medije u prikazanoj orijentaciji.



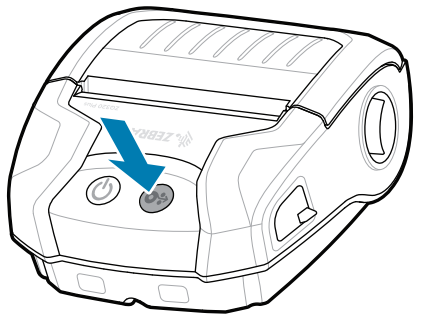
3. Zatvorite poklopac za medije i obavezno ručno provucite kraj rolne medija sa spoljne strane štampača.
4. Poklopac za medije će kliknuti na mesto.

7 Uključivanje i uvlačenje papira

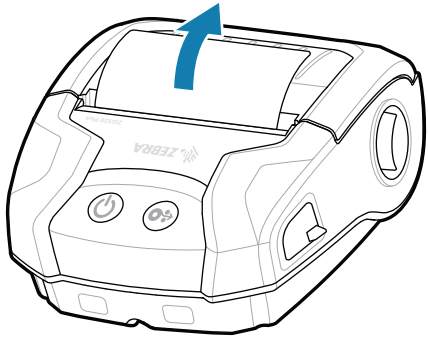
Pritisnite i zadržite **POWER** 3 sekunde, a zatim ga otpustite da biste uključili štampač.



Kada se završi niz radnji za pokretanje sistema, prsten oko dugmeta **POWER** će ostati osvetljen. LED indikatori (greška, baterija, Wi-Fi, Bluetooth) će ukazivati na trenutno stanje štampača.



Pritisnite **FEED** da biste pomerili medij kroz putanju papira.



8 Uparivanje mobilnog uređaja

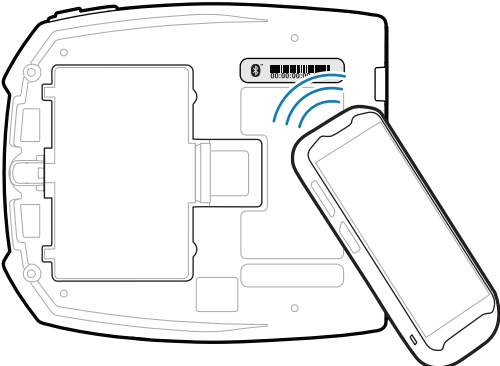
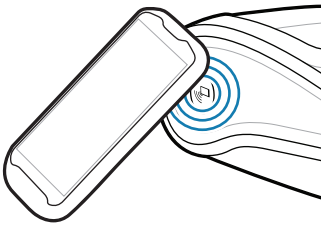
Konfigurirate štampače ZQ3 Plus pomoću aplikacije Zebra Printer Setup Utility. Preuzmite aplikaciju iz Google Play™ prodavnice za Android™ uređaje ili sa portala App Store® za iOS® uređaje.



Zebra Printer Setup Utility



Za uparivanje uređaja koristite NFC i Bluetooth. Radi lakšeg uparivanja, Bluetooth MAC adresa je navedena sa zadnje strane štampača i na kutiji putem bar-koda.



i Podrška i informacije



Pogledajte korisničku dokumentaciju i video zapise sa uputstvima.
zebra.com/zq300plus-info



Potrebno je da dizajnirate nalepnicu?
zebra.com/zebradesigner



Saznajte više o originalnom Zebra potrošnom materijalu.
zebra.com/supplies



Želite da upravljate štampačem?
zebra.com/profilemanager



Pogledajte brze odgovore i bazu znanja
zebra.com/knowledge



Pridružite se zajednici Zebra korisnika i ambasadora.
zebra.com/supportcommunity



Obratite se kompaniji Zebra u vezi sa štampačem.
zebra.com/contactsupport



Želite da zaštitite štampač?
zebra.com/printsecure



Saznajte više informacija o patentima proizvoda.
ip.zebra.com

