

ZQ310 Plus ZQ320 Plus

Короткий посібник користувача



P1131106-01UK

Zebra Technologies | 3 Overlook Point | Lincolnshire, IL 60069 USA
zebra.com

ZEBRA та стилізоване зображення голови зебри є торговими марками компанії Zebra Technologies Corp., зареєстрованими в багатьох країнах світу. Усі інші торгові марки належать відповідним власникам. Zebra Technologies Corp. та/або її афілійовані компанії, 2023. Усі права захищено.

1 Установлення драйвера принтера

Важливо

Перейдіть на вебсторінку zebra.com/zq300plus-info та встановіть драйвер для свого принтера.

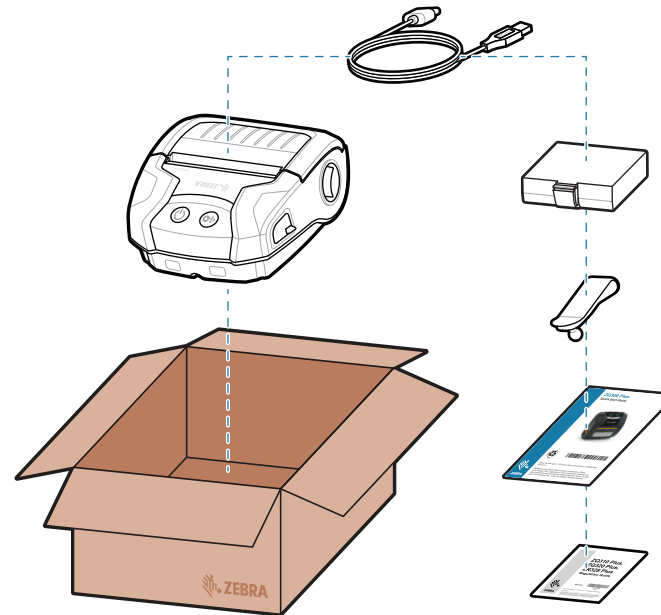


zebra.com/zq300plus-info



ОБОВ'ЯЗКОВО встановіть драйвер, перш ніж підключати принтер до комп'ютера, інакше можуть виникнути ускладнення. Якщо на комп'ютері з ОС Microsoft Windows не встановлено драйвер для цього принтера, завантажте його з вебсторінки zebra.com/zq300plus-info та встановіть, перш ніж продовжити.

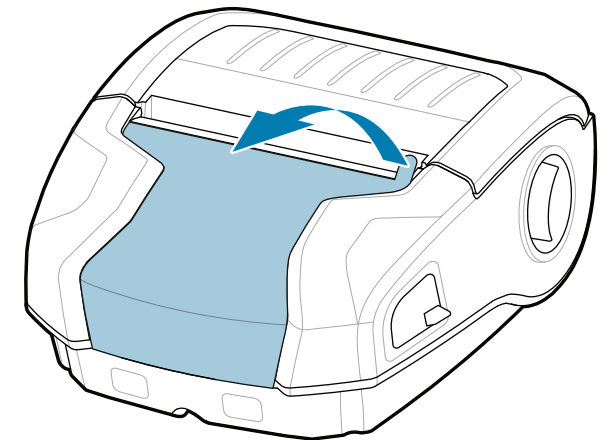
2 Розпакування принтера



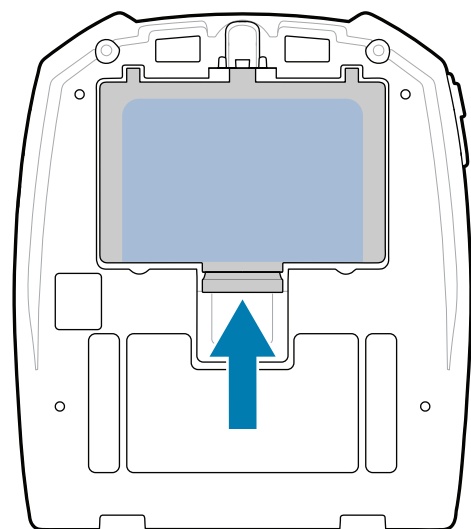
Збережіть коробку й пакувальні матеріали на випадок, якщо вам буде потрібно десь зберігати або транспортувати принтер у майбутньому.

Перевірте комплектацію принтера за списком. Комплектація може відрізнятися залежно від регіону.

3 Зняття захисної плівки



5 Заряджання акумулятора

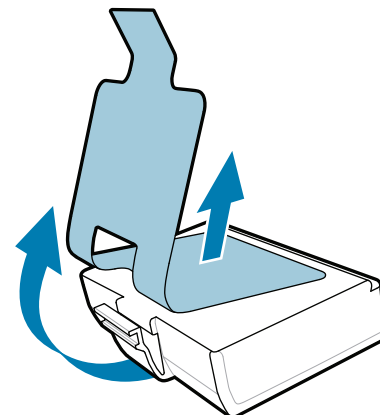
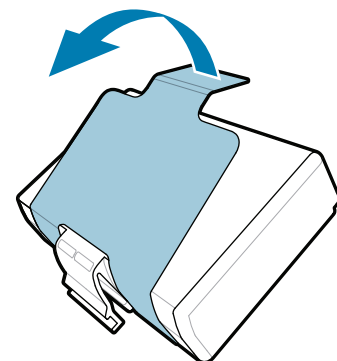


1. Натисніть фіксатор на акумуляторному блоці.

2. Поверніть і вийміть акумуляторний блок із принтера.

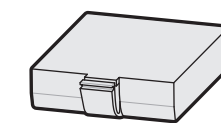
3. Потягніть за язичок ізолюючої стрічки в нижній частині акумуляторного блока.

4. Зніміть ізолюючу стрічку зверху акумуляторного блока. Викиньте її.

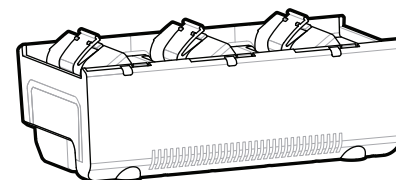


Щоб забезпечити електроживлення принтера, можна або заряджати акумулятор, використовуючи сумісний зарядний пристрій чи док-станцію, або використовувати адаптер змінного струму.

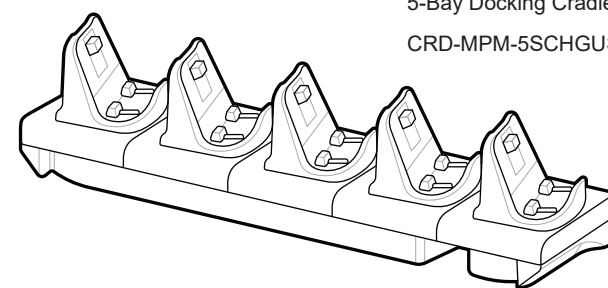
Замість «XX» в артикульних номерах буде кодове позначення регіону.



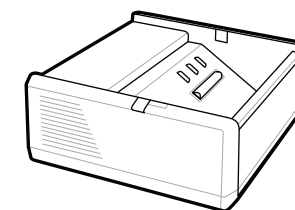
BTRY-MPM-22MA1-01



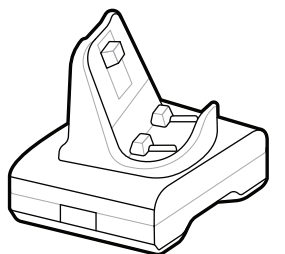
3-Slot Battery Charger
SAC-MPP-3BCHGXX1-01



5-Bay Docking Cradle
CRD-MPM-5SCHGUS1-01

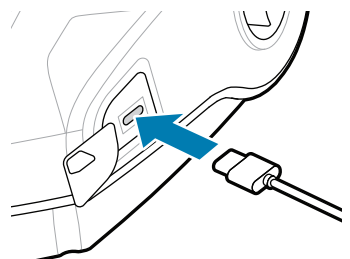
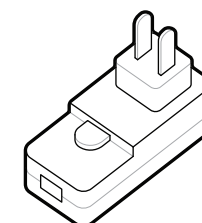


1-Slot Battery Charger
SAC-MPP-1BCHGXX1-01

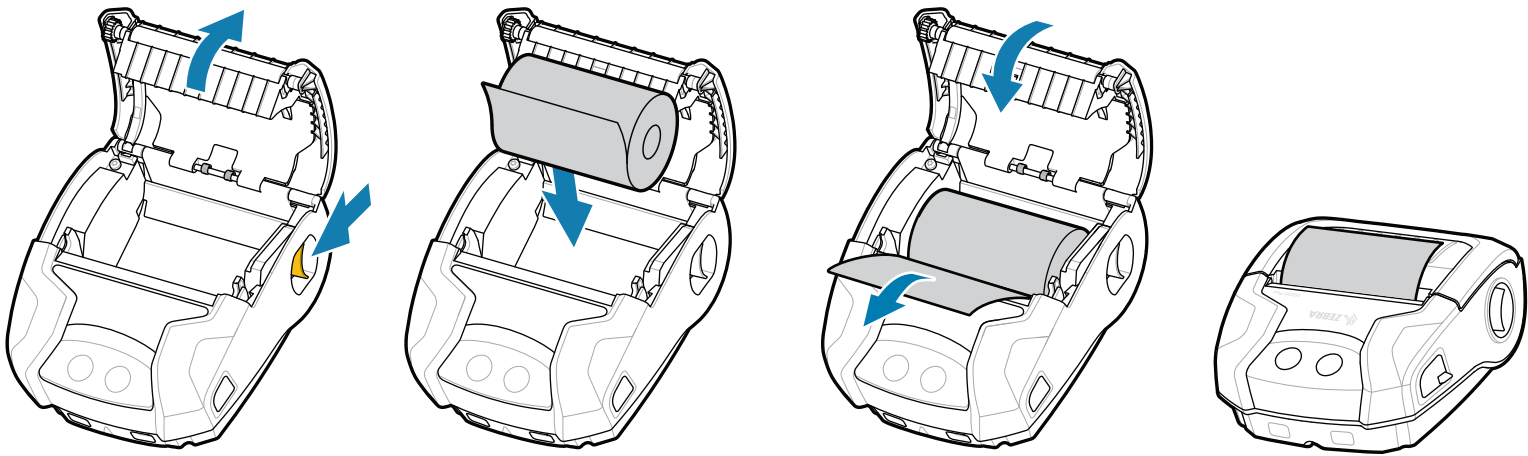


1-Bay Docking Cradle
CRD-MPM-1SCHGUS1-01

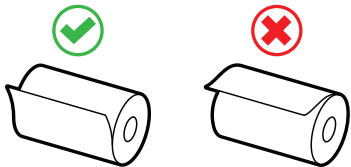
AC-to-USB Adapter
PWR-WUA5V12W0US



6 Установлення паперу

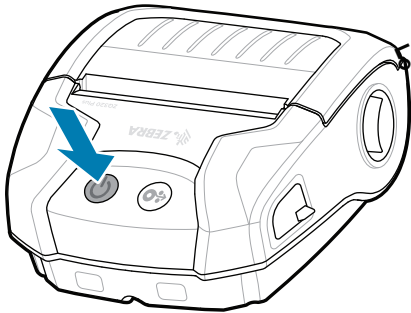


1. Посуньте фіксатор уперед, щоб відкрити кришку відділення для паперу.
2. Вставте рулон паперу у відділення для паперу, як показано.
3. Закрийте кришку відділення для паперу, висунувши вручну кінець паперової стрічки назовні принтера.
4. Кришка відділення для паперу стане на місце з клацанням.

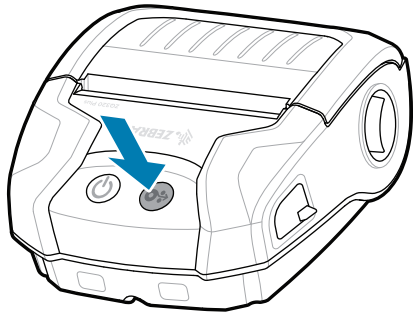


7 Увімкнення електроживлення та подача паперу

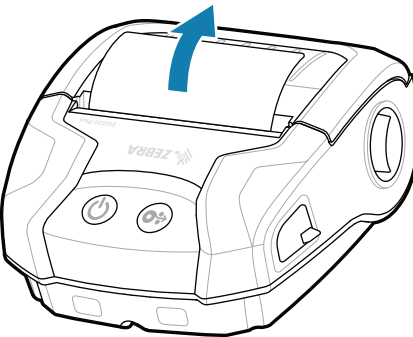
Щоб увімкнути принтер, натисніть і утримуйте кнопку **POWER** щонайменше 3 секунди, а потім відпустіть.



Після завершення процедури завантаження ввімкнеться кільцевий індикатор кнопки **POWER**. Світлодіодні індикатори несправності, батареї, функції Wi-Fi і Bluetooth відображатимуть поточний стан принтера.



Натисніть кнопку **FEED**, щоб подати папір по тракту проходження паперу.



8 Сполучення з мобільним пристроєм

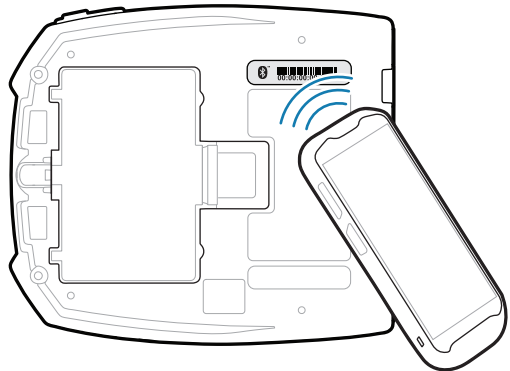
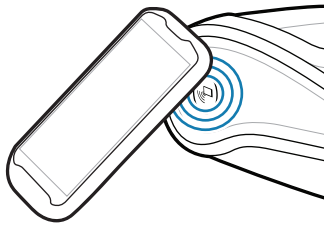
Налаштуйте принтери ZQ3 Plus, використовуючи програму налаштування принтерів Zebra Printer Setup Utility. Завантажте цю програму з магазину Google Play™ для пристроїв Android™ або з магазину App Store® для пристроїв iOS®.



Zebra Printer Setup Utility



Для сполучення пристрою використовуйте технологію NFC або Bluetooth. Для полегшення процесу сполучення MAC-адресу мережі Bluetooth позначено на задній панелі принтера й на коробці за допомогою штрих-коду.



Підтримка й довідка



Ознайомтеся з документацією користувача й навчальними відео.
zebra.com/zq300plus-info



Потрібна допомога в створенні дизайну етикетки?
zebra.com/zebradesigner



Дізнайтеся більше про оригінальне приладдя Zebra.
zebra.com/supplies



Потрібна інформація щодо керування принтером?
zebra.com/profilemanager



Перегляньте розділи «Швидкі відповіді» та «База знань».
zebra.com/knowledge



Приєднуйтеся до спільноти користувачів і представників компанії Zebra.
zebra.com/supportcommunity



Із запитаннями щодо вашого принтера звертайтеся в компанію Zebra.
zebra.com/contactsupport



Бажаєте захистити свій принтер?
zebra.com/printsecure



Дізнайтеся патентну інформацію про виріб.
ip.zebra.com

