



# **סדרת ZQ500™ של ZEBRA® מדפסות ניידות**

## **מדריך התחלה מהירה**

תוכן העניינים

3..... תכולת הקופסה

4..... סקירה

6..... הסרה והתקנה של הסוללה

7..... טעינת הסוללה החכמה

7..... מטען לארבע סוללות (AC18177-5) UCLI72-4

8..... מטען סוללה בודדת (P1031365-063) (SC2) Smart Charger-2

9..... מתאם מתח AC (כלול בערכה מק"ט P1031365-XXX)

10..... עריסה לרכב (P1063406-029)

10..... תחנת מתח 4 מפרצים (P1063406-027)

11..... טעינת מדיה (מוצגת ZQ510)

12..... תקשורת המדפסת

12..... באמצעות מחשב

12..... באמצעות Bluetooth (NFC)

12..... באמצעות BT/WLAN

13..... בקרי המדפסת

14..... ניקוי המדפסות

15..... אביזרים

15..... קורא כרטיסים מגנטיים

16..... אביזרים המשך

16..... רצועת יד (BT16899-1)

16..... רצועת כתף (BT11132-1)

16..... נרתיק נשיאה רך (P1063406-037/-038)

17..... אביזרים המשך

17..... תפס לחגורה

18..... תמיכה במוצר

עין תמיד בגיליון מידע הבטיחות החשוב המצורף לכל מדפסת ובעלון הטכני המצורף לכל מארז סוללות. מסמכים אלו מתארים את הנהלים שיש להקפיד עליהם כדי להבטיח אמינות ובטיחות מרביות בעת השימוש במדפסת.

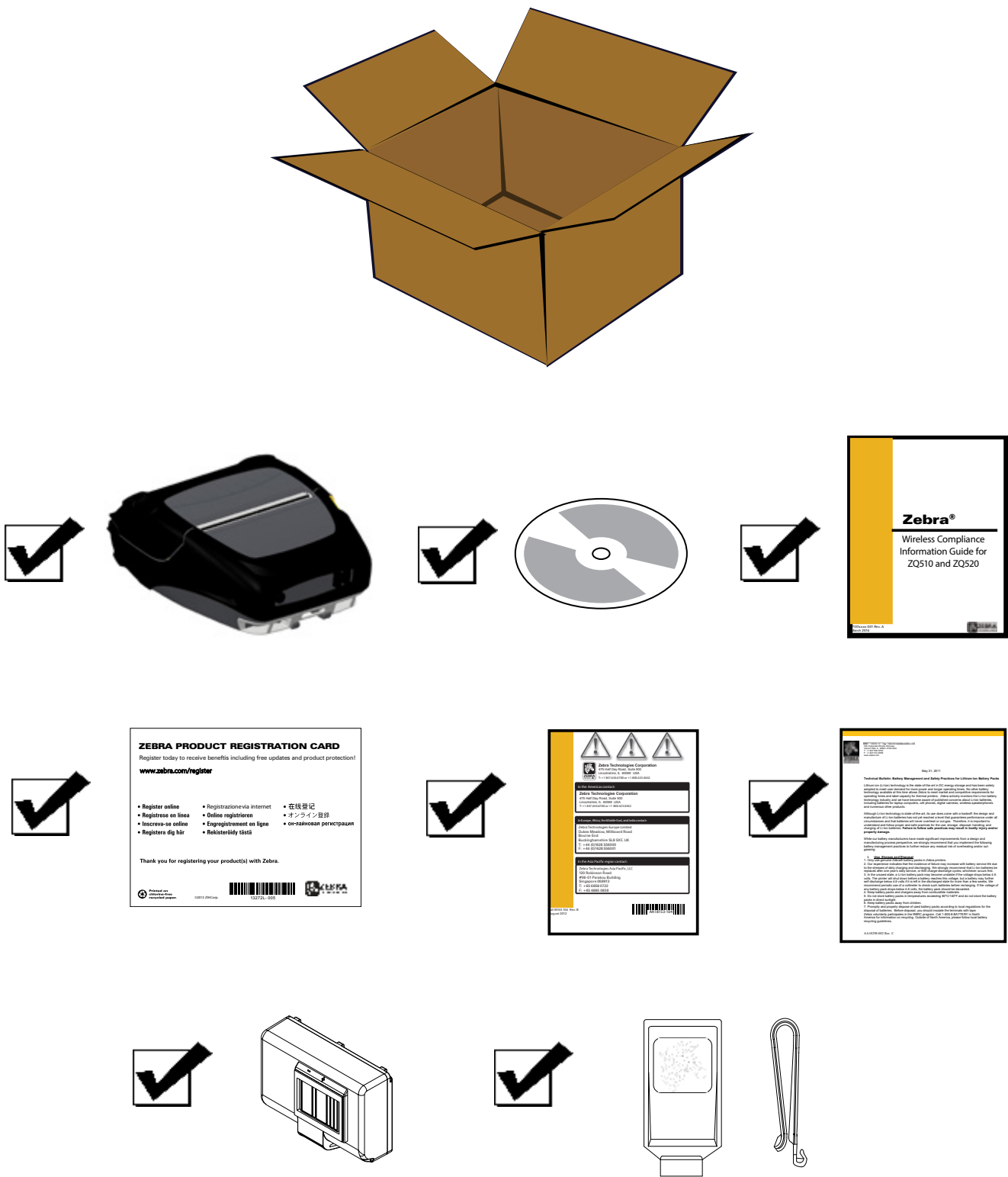
מתאימה לעבודה עם:

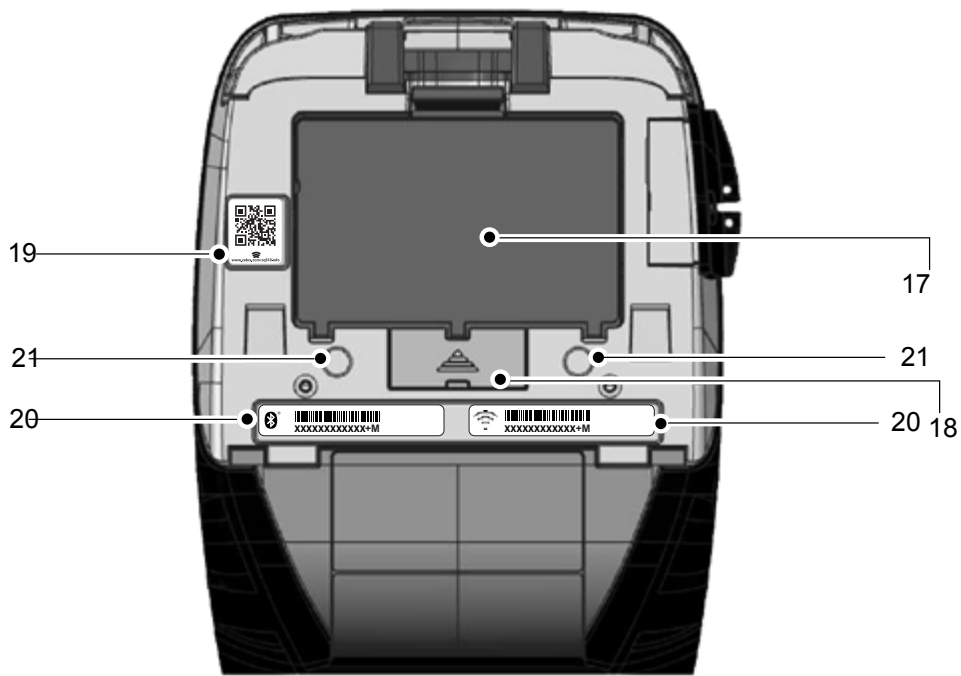
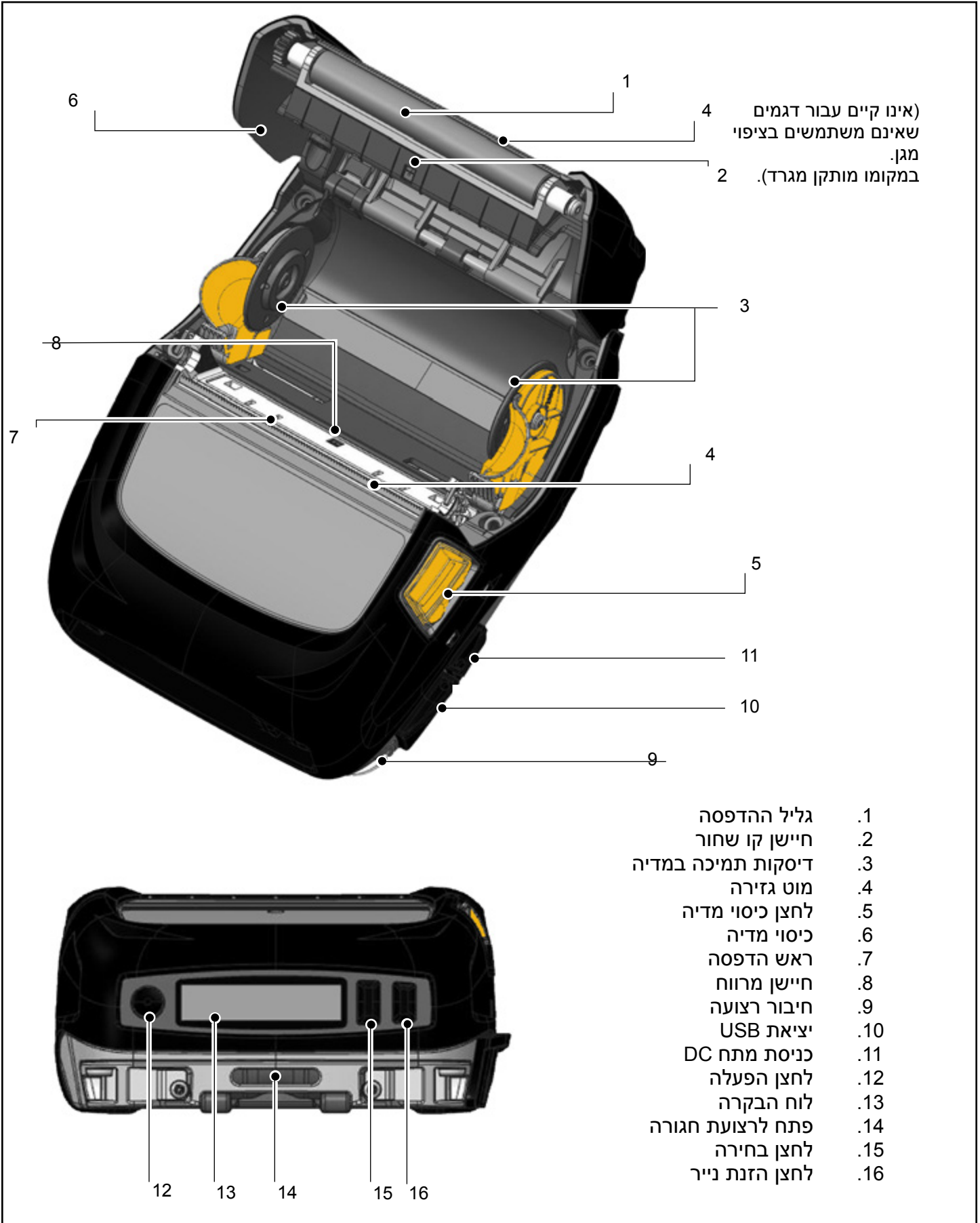


מאושרת:

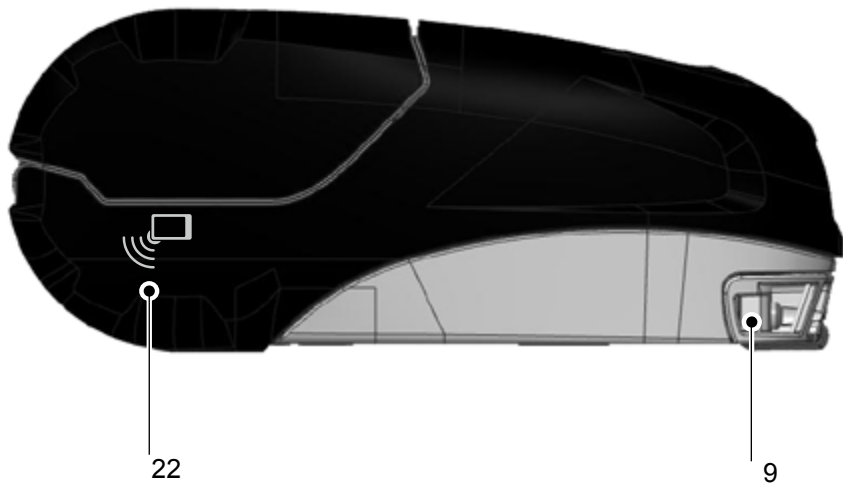


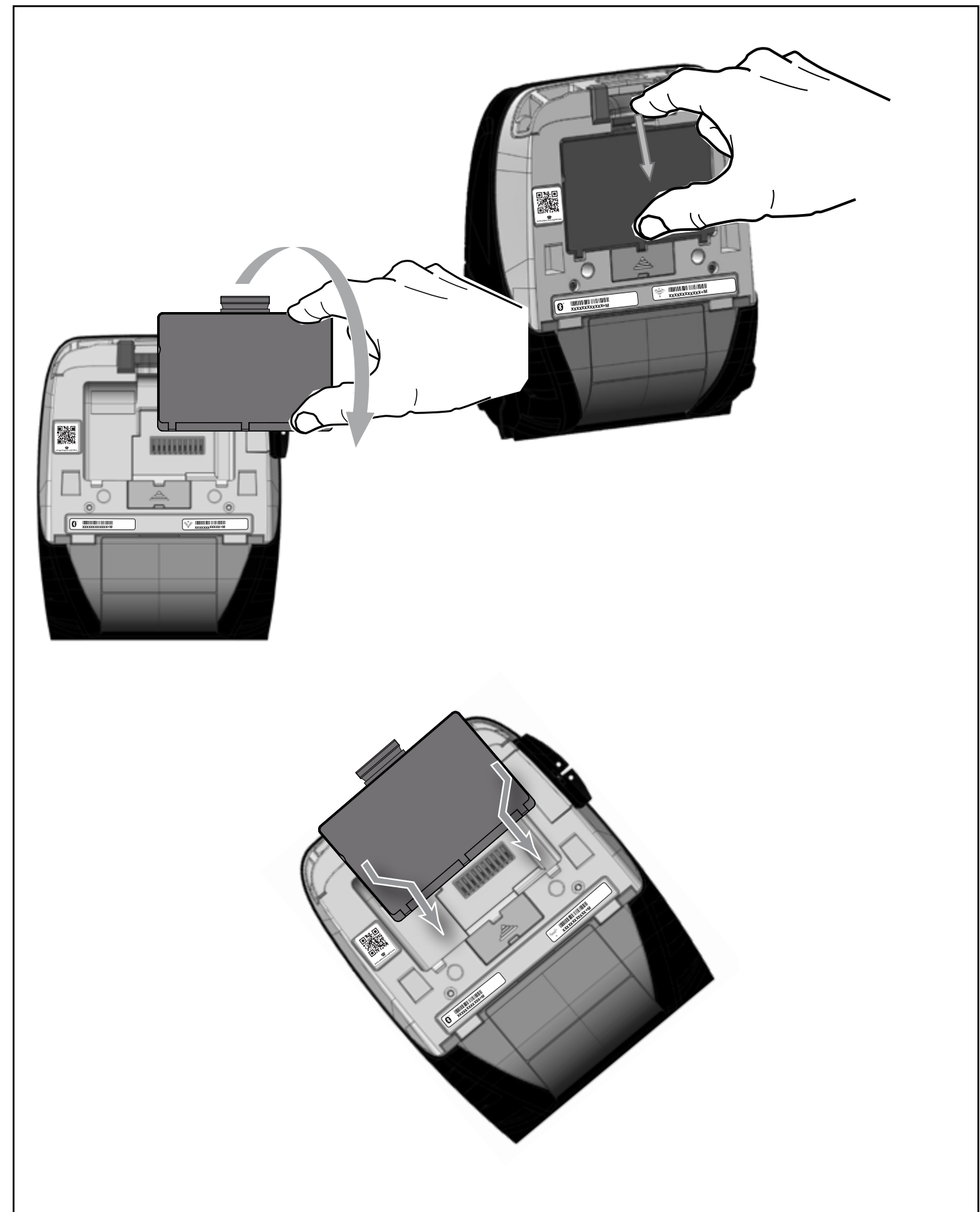
תכולת הקופסה



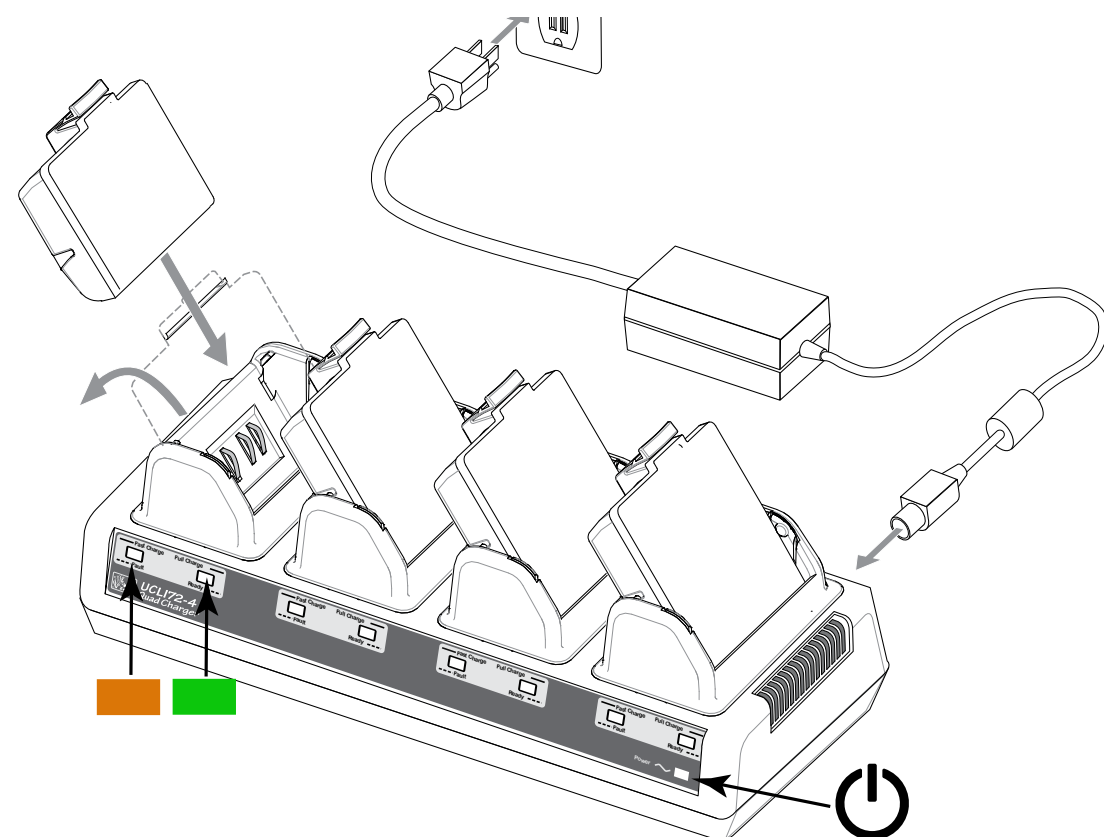


17.	סוללה	20.	תוויות כתובת MAC
18.	מגעי עגינה/מכסה	21.	נקודות הרכבה
19.	קוד QR	22.	סמל Zebra Print Touch™ (NFC)

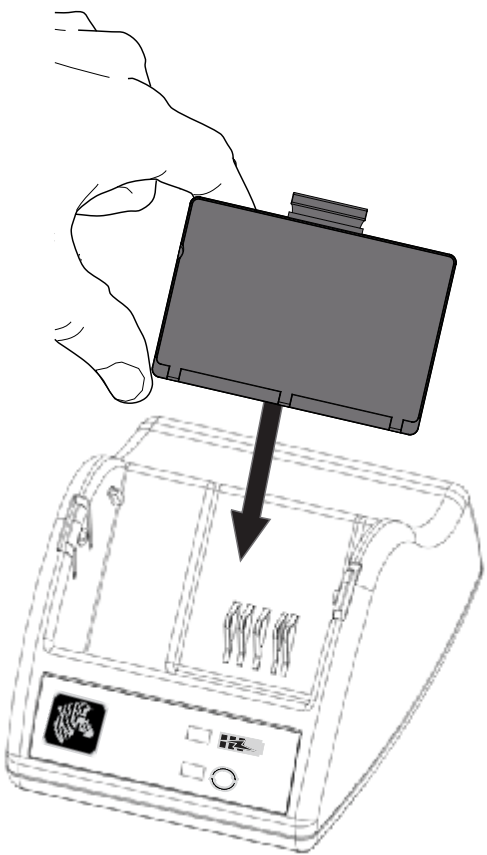




מטען לארבע סוללות UCLI72-4 (AC18177-5)

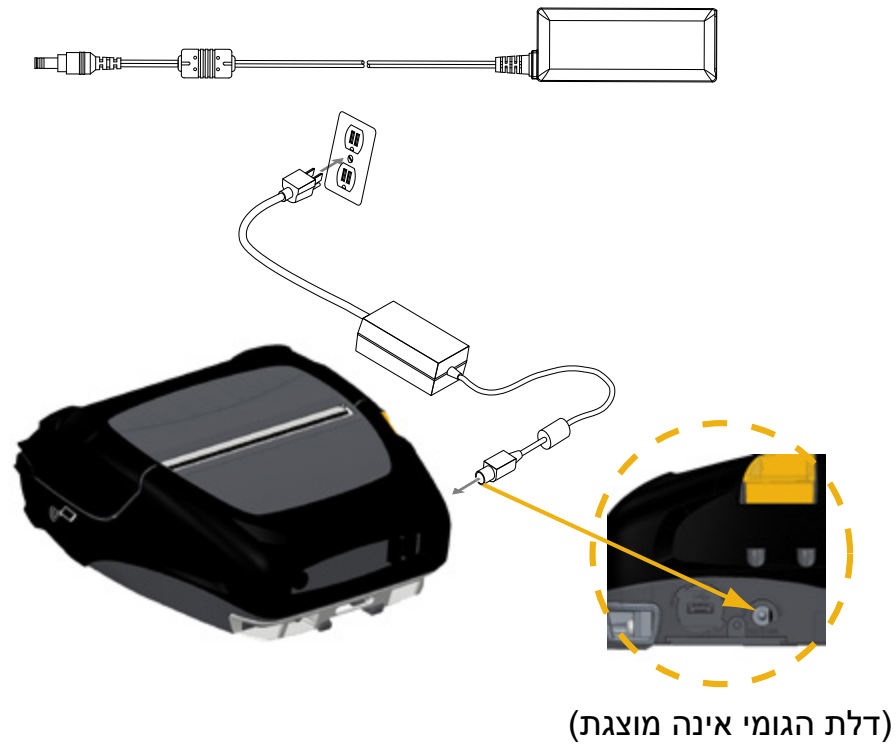


בטעינה	כבוי	מאיר
80% טעינה (ניתן לשימוש)	מהבהב	מאיר
טעונה במלואה	מאיר	כבוי
תקלה	כבוי	מהבהב



מצב טעינה	טעונה במלואה	בטעינה	לא זמין	תקלה
תקינות הסוללה	טובה	קיבולת פחותה	פגה תקופת השימוש	לא ניתנת לשימוש- החלף סוללה

כשהמטען החכם SC2 מחובר אך אין סוללה, נורית ה-LED לחיווי מצב הטעינה תאיר בירוק.



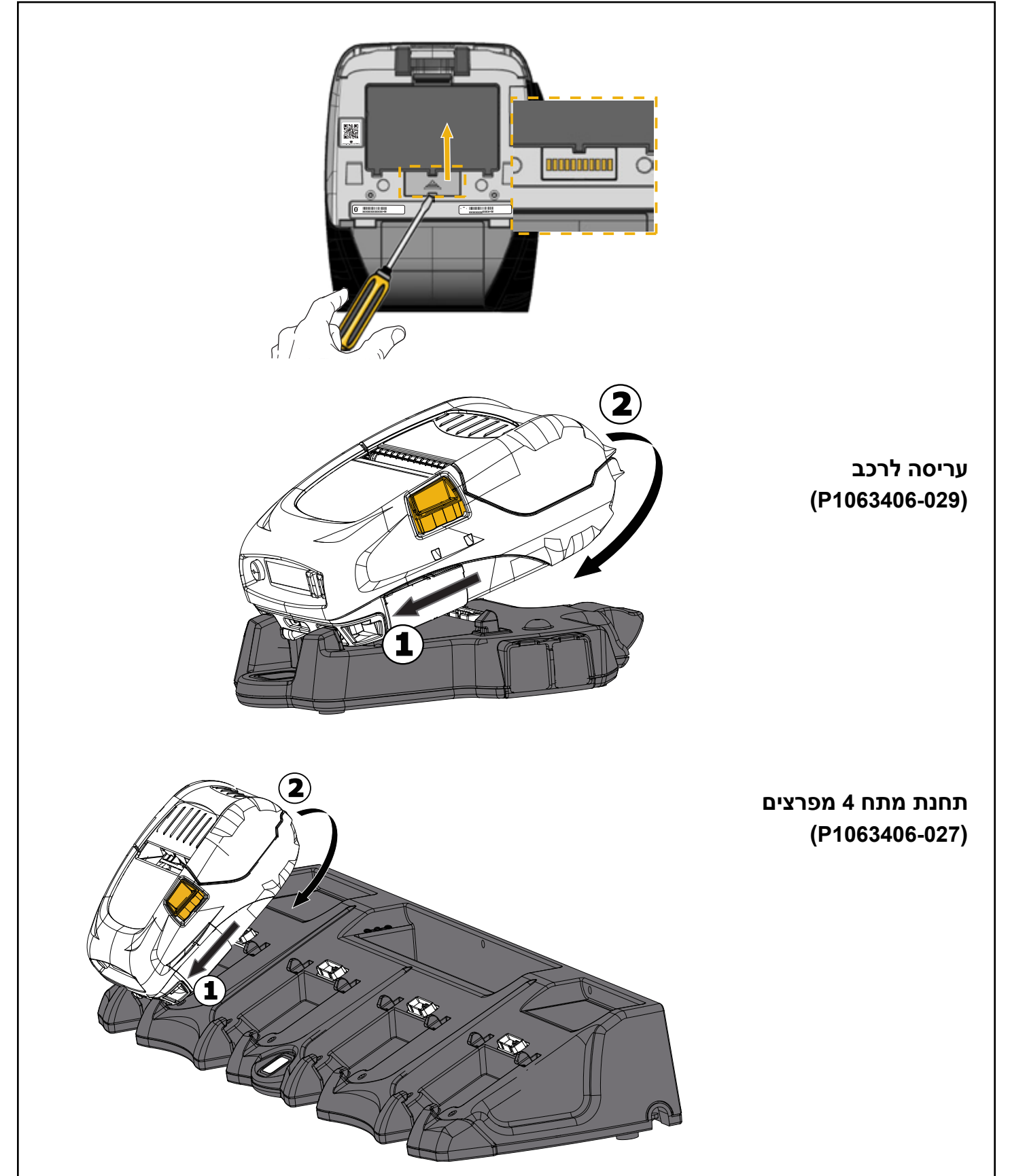
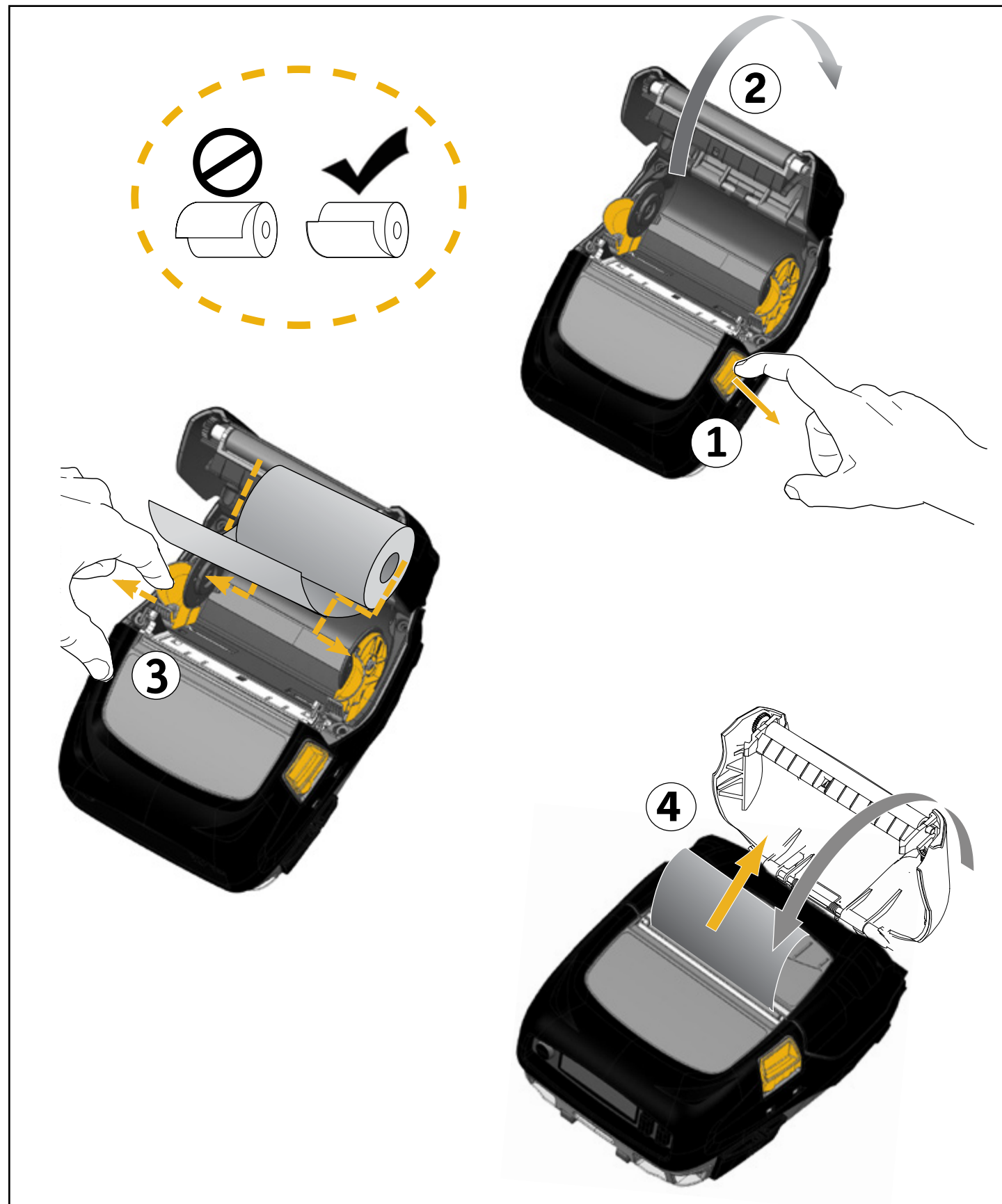
הסוללות המצורפות אינן טעונות. הסר את הסוללות מאריזת המגן והנח להן להיטען במלואן לפני השימוש הראשוני.

אף שניתן לטעון את הסוללה בעת השימוש במדפסת, הטעינה עשויה להימשך זמן רב יותר במצב זה.

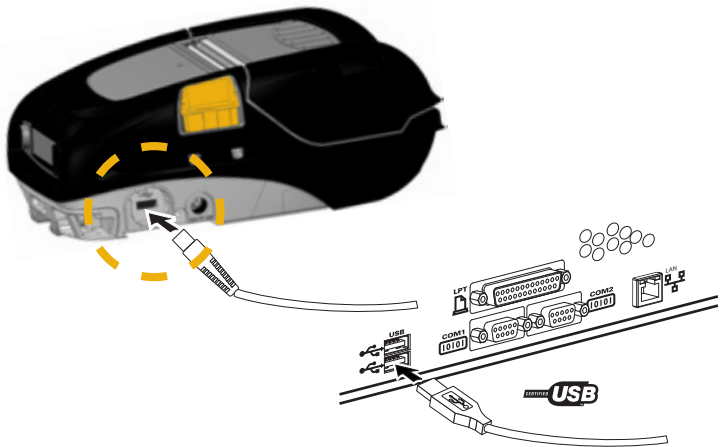




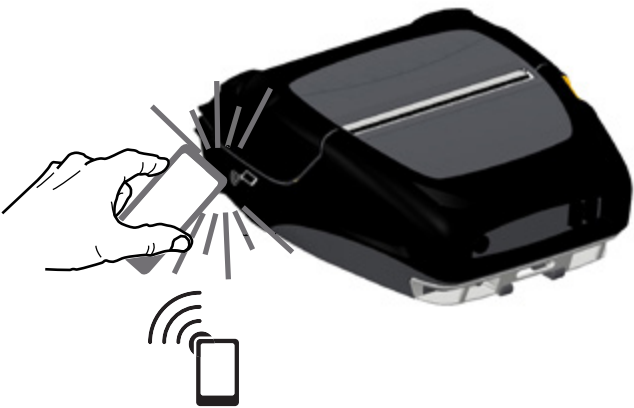
# טעינת מדיה (מוצגת 015QZ)



באמצעות מחשב

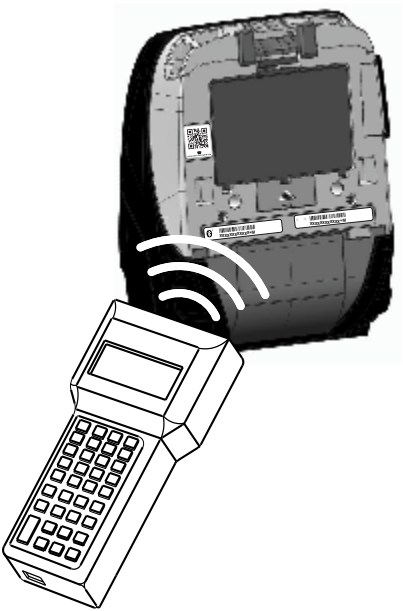


באמצעות Bluetooth (NFC)



<http://www.zebra.com/nfc>

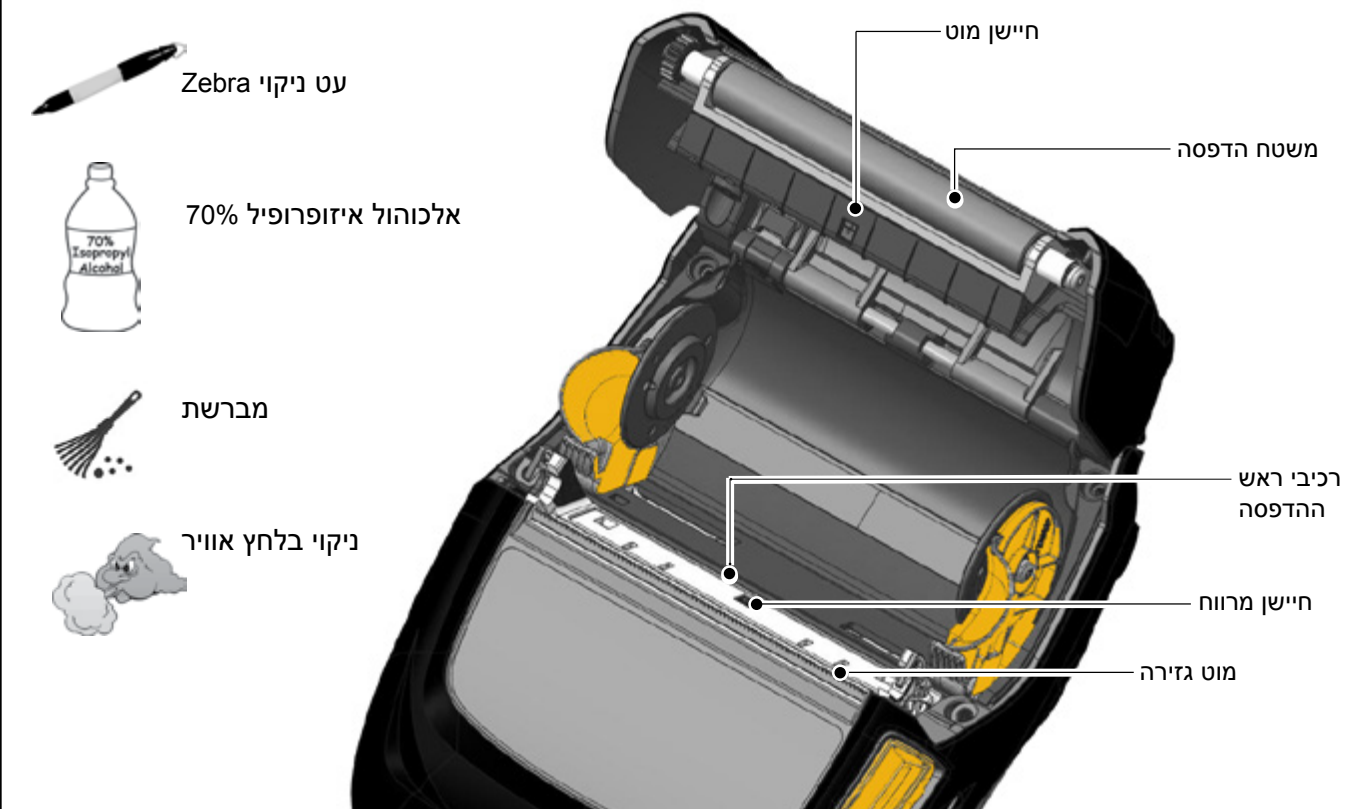
באמצעות BT/WLAN



Made for  
iPod iPhone iPad

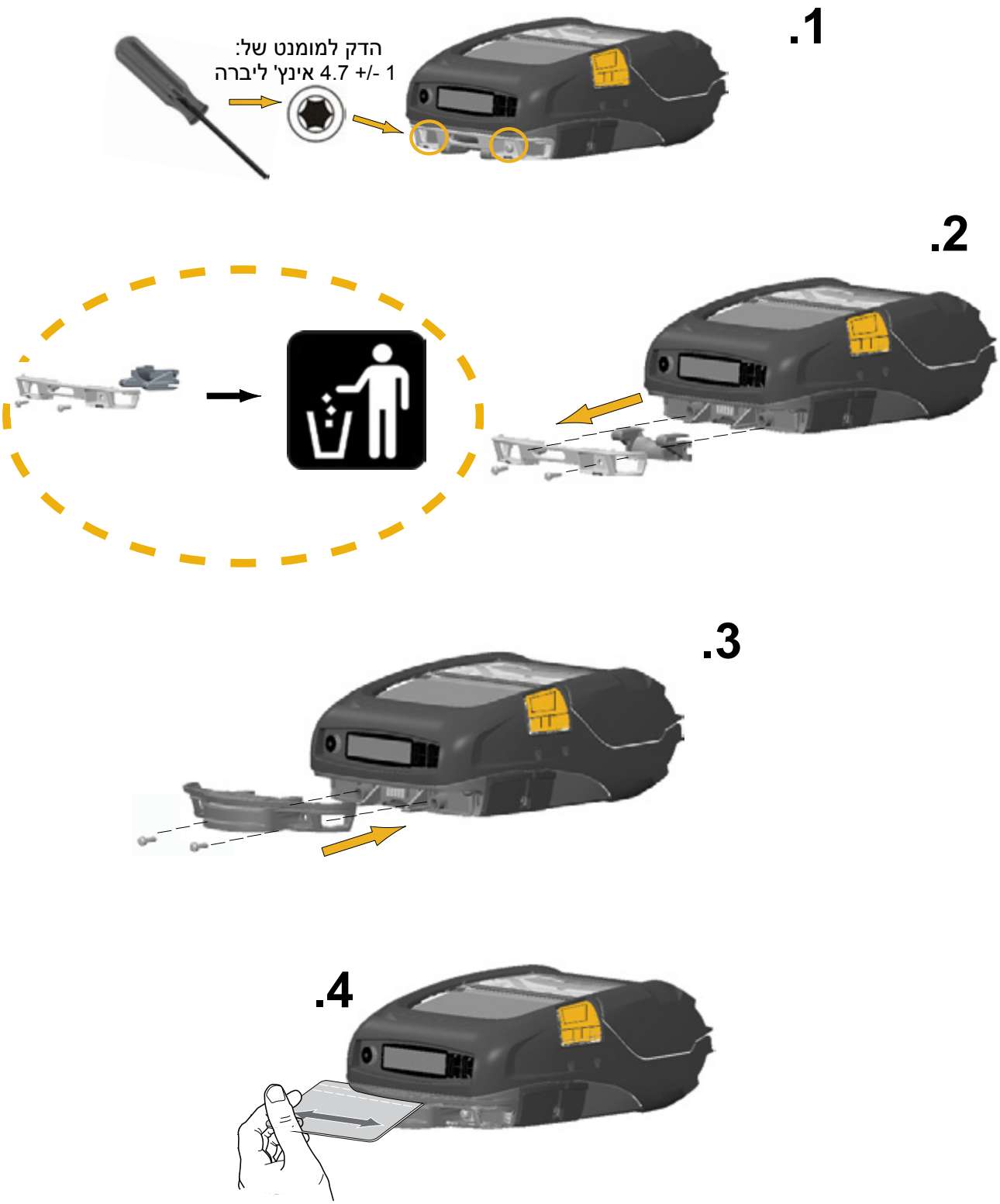


הפעלה		הפעלה	
נורית ירוקה: סוללה טעונה/מתאם הזנת מתח בשימוש		נורית צהובה מאירה קבוע: בטעינה	
נורית צהובה מהבהבת: מצב שינה		הפעלה	
נורית אדומה: תקלת סוללה		Bluetooth	
חיבור WiFi		סוללה	
עצמת אות WiFi		מתאם הזנת מתח	
שגיאה		בחירה	
		הזנת מדיה	
		נתונים	
		מדיה	
		מכסה פתוח	



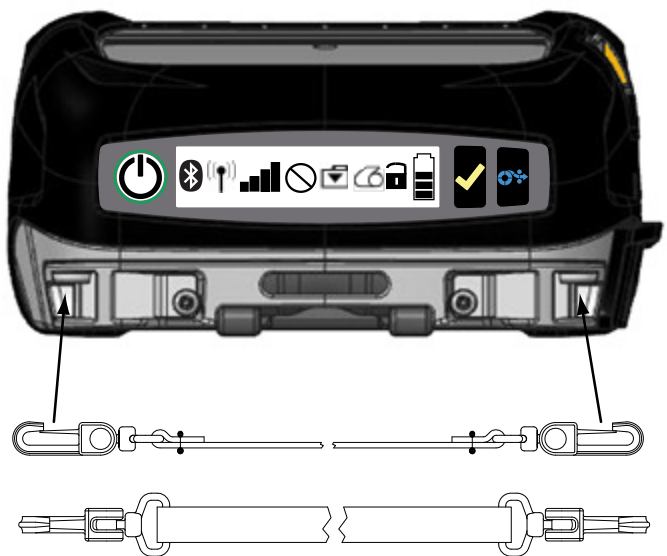
אזור	שיטת הניקוי	מרווח
ראש הדפסה		לאחר כל חמישה גלילי מדיה (או בתדירות גבוהה יותר, לפי הצורך) בעת שימוש במדיה חסרת ציפוי מגן, הניקוי נדרש לאחר כל גליל מדיה.
משטח הדפסה		לאחר כל חמישה גלילי מדיה (או בתדירות גבוהה יותר, לפי הצורך) מדיה חסרת ציפוי מגן מחייבת ניקוי תכופ יותר, זאת אומרת, לאחר כל גליל מדיה.
מגרד (ליחידות לשימוש במדיה ללא ציפוי מגן)		לאחר כל חמישה גלילי מדיה (או בתדירות גבוהה יותר, לפי הצורך)
מוט גזירה		לפי הצורך
חיצוני		לפי הצורך
פנימי		לפי הצורך
פנים יחידות בעלות משטחי הדפסה למדיה ללא ציפוי מגן		לאחר כל חמישה גלילי מדיה (או בתדירות גבוהה יותר, לפי הצורך)

קורא כרטיסים מגנטיים

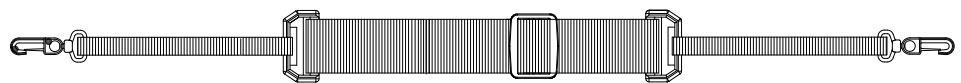




רצועת יד (BT16899-1)



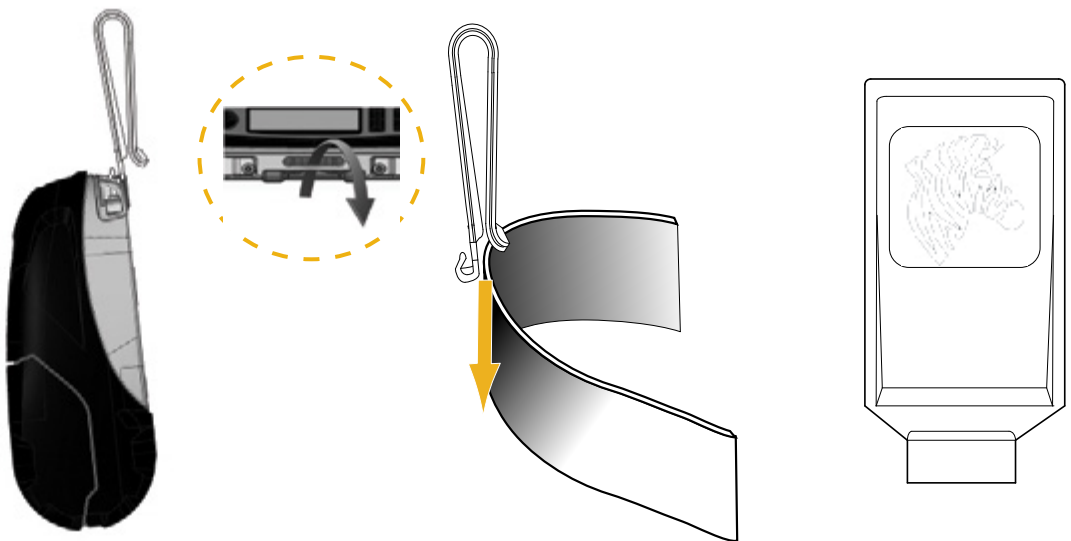
רצועת כתף (BT11132-1)



נרתיק נשיאה רך (P1063406-037/-038)



תפס לחגורה



לרשימת האביזרים המלאה, עיין במדריך למשתמש של סדרת ZQ500 (מק"ט P1070599-001) הזמין באתר [www.zebra.com/manuals](http://www.zebra.com/manuals)



נתונים מלאים ועדכניים עבור המדפסות ניתן למצוא במדריך למשתמש במדפסות מסדרת ZQ500 הזמין באתר: [www.zebra.com/manuals](http://www.zebra.com/manuals)





Zebra Technologies Corporation  
Half Day Rd., Suite 500 475  
Lincolnshire, Illinois 60069 U.S.A  
T: +1 847.634.6700  
T: +1 866.230.9494 (USA בלבד)



Zebra Technologies Europe Limited  
Dukes Meadow  
Millboard Road  
Bourne End  
Buckinghamshire SL8 5XF, UK  
T: +44 (0) 1628 556000



Zebra Technologies Asia Pacific Pte. Ltd  
Regional Sales Office-Asia/Pacific  
Robinson Road #05-02/03 71  
Singapore 068895  
T: +011/65 6858 0722

**Zebra Technologies Corporation**  
475 Half Day Road, Suite 500  
Lincolnshire, IL 60069 USA  
T: +1 847.634.6700 or +1 800.423.0442

