



# **ZEBRA® ZQ500™ Series**

## **Mobiele printers**

---

Aan de slag

Inhoud

In de doos .....	3
Overzicht.....	4
De accu verwijderen en plaatsen.....	6
De Smart Battery opladen .....	7
UCL172-4 Quad Charger (AC18177-5) .....	7
Smart Charger-2 (SC2) lader voor één accu (P1031365-063) .....	8
AC-voedingsadapter (meegeleverd met set P1031365-XXX) .....	9
Apparaathouder (P1063406-029) .....	10
Voedingsstation met 4 compartimenten (P1063406-027).....	10
Media laden (ZQ510 weergegeven) .....	11
Printercommunicatie .....	12
Via een computer.....	12
Via Bluetooth (NFC) .....	12
Via BT/WLAN .....	12
Bedieningselementen printer .....	13
De printers reinigen.....	14
Toebehoren .....	15
Magnetische kaartlezer .....	15
Toebehoren (vervolg) .....	16
Polsriem (BT16899-1) .....	16
Schouderriem (BT11132-1).....	16
Tasje (P1063406-037/-038) .....	16
Toebehoren (vervolg) .....	17
Riemclip.....	17
Productondersteuning.....	18



Lees altijd eerst het gegevensblad Belangrijke veiligheidsinformatie dat met elke printer wordt meegeleverd en het Technische bulletin dat bij elke accu wordt geleverd. In deze documenten staan procedures beschreven waarmee de maximale betrouwbaarheid en veiligheid kunnen worden gegarandeerd bij het gebruik van deze printer.



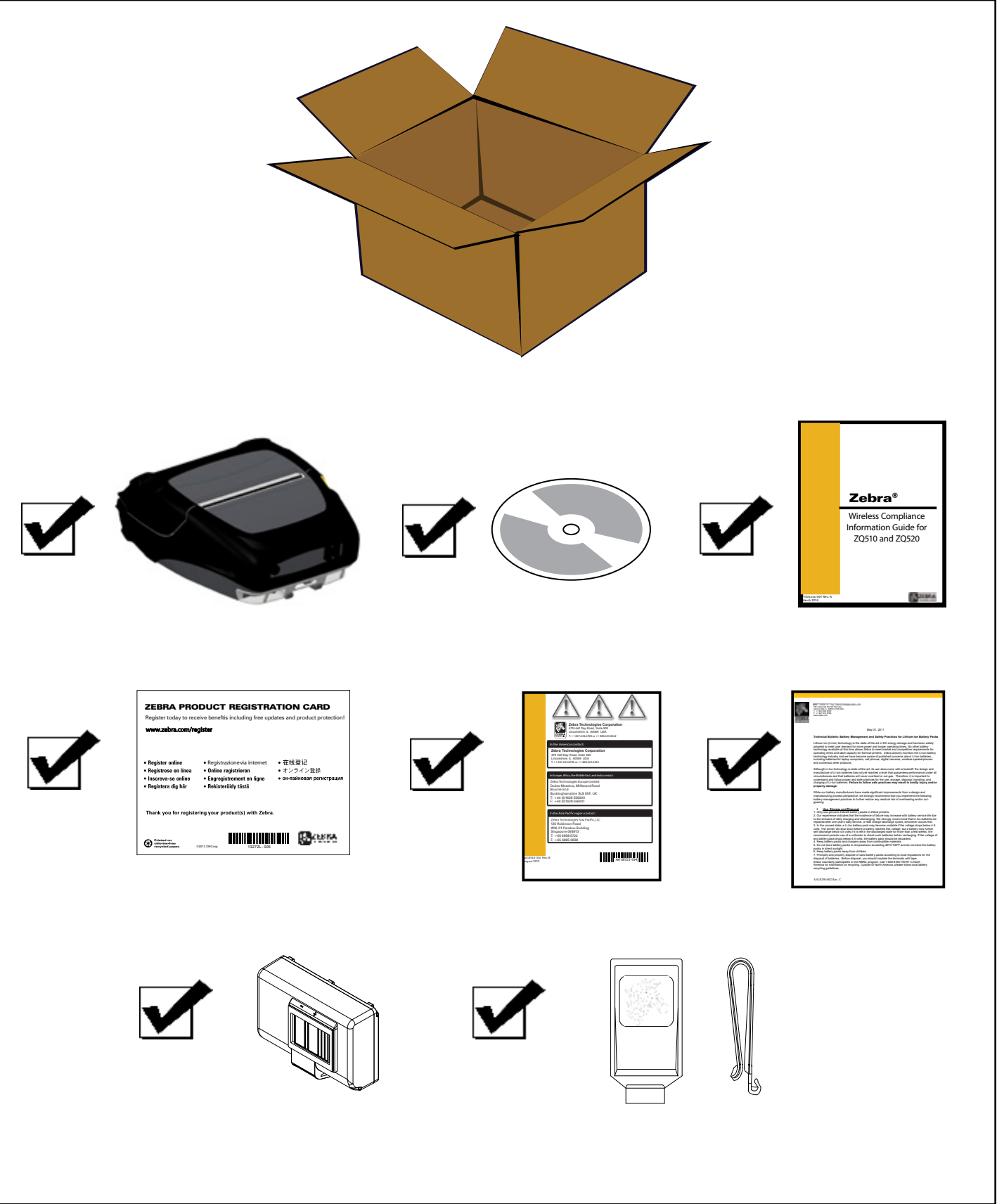
Werkt met:



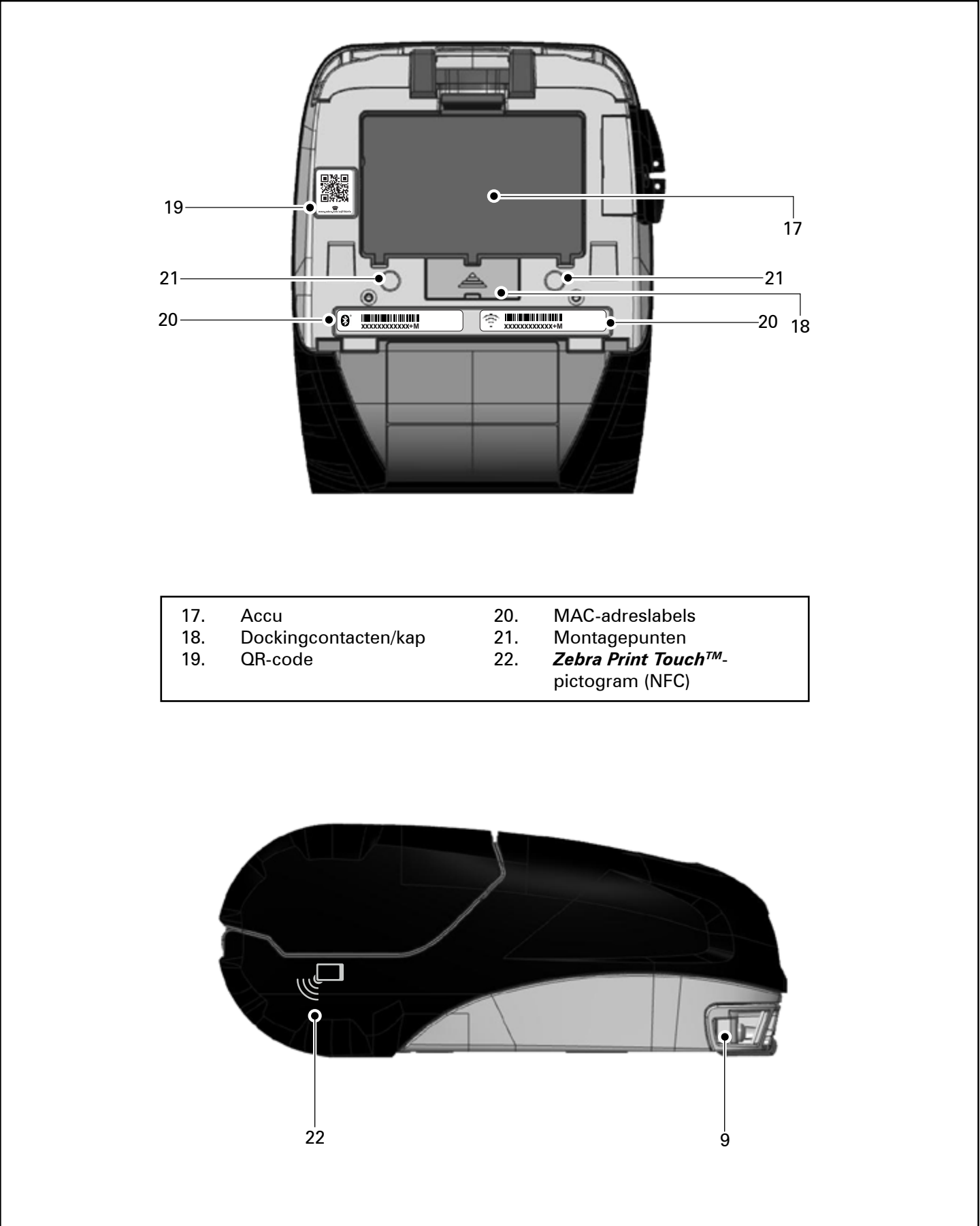
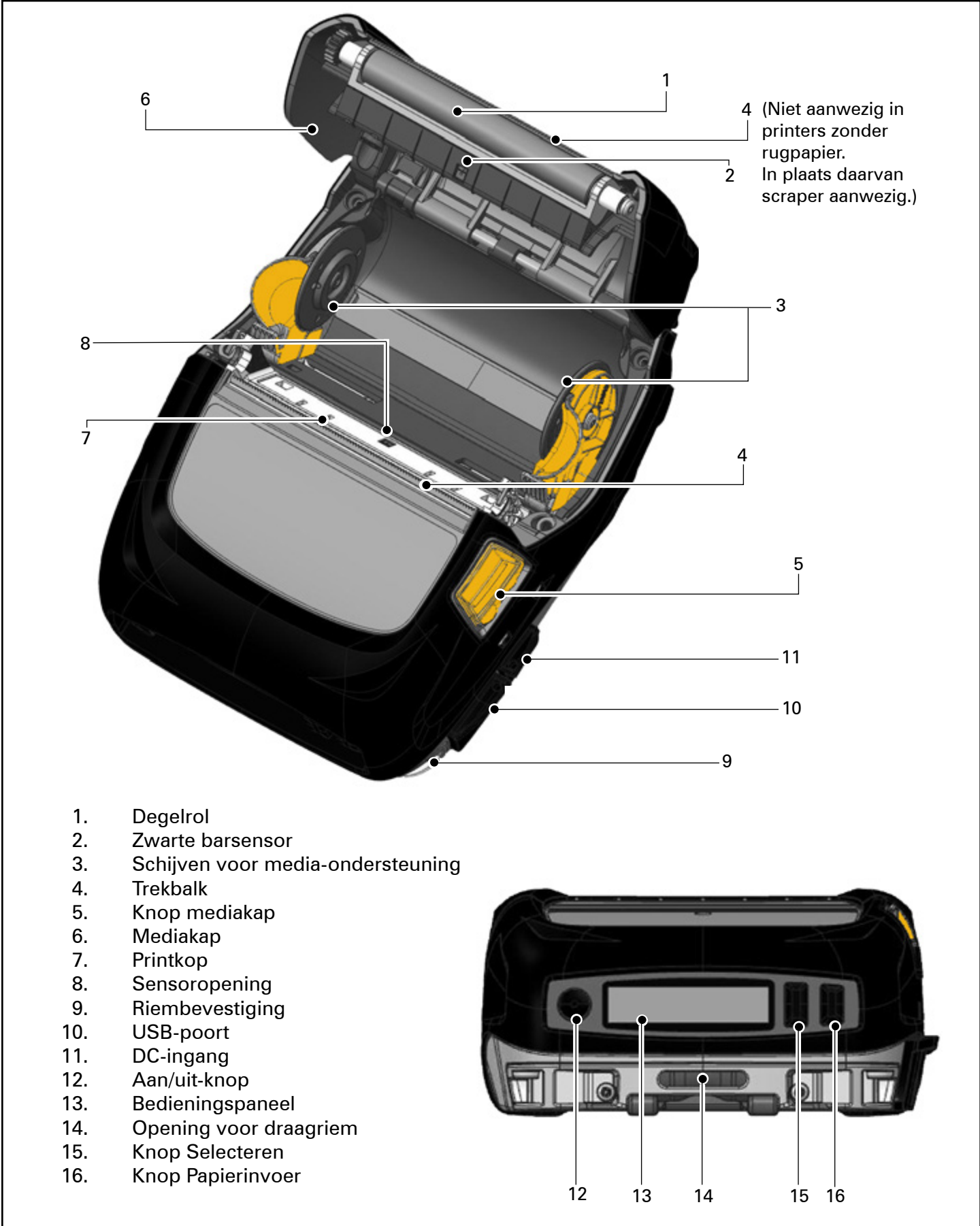
Gecertificeerd:



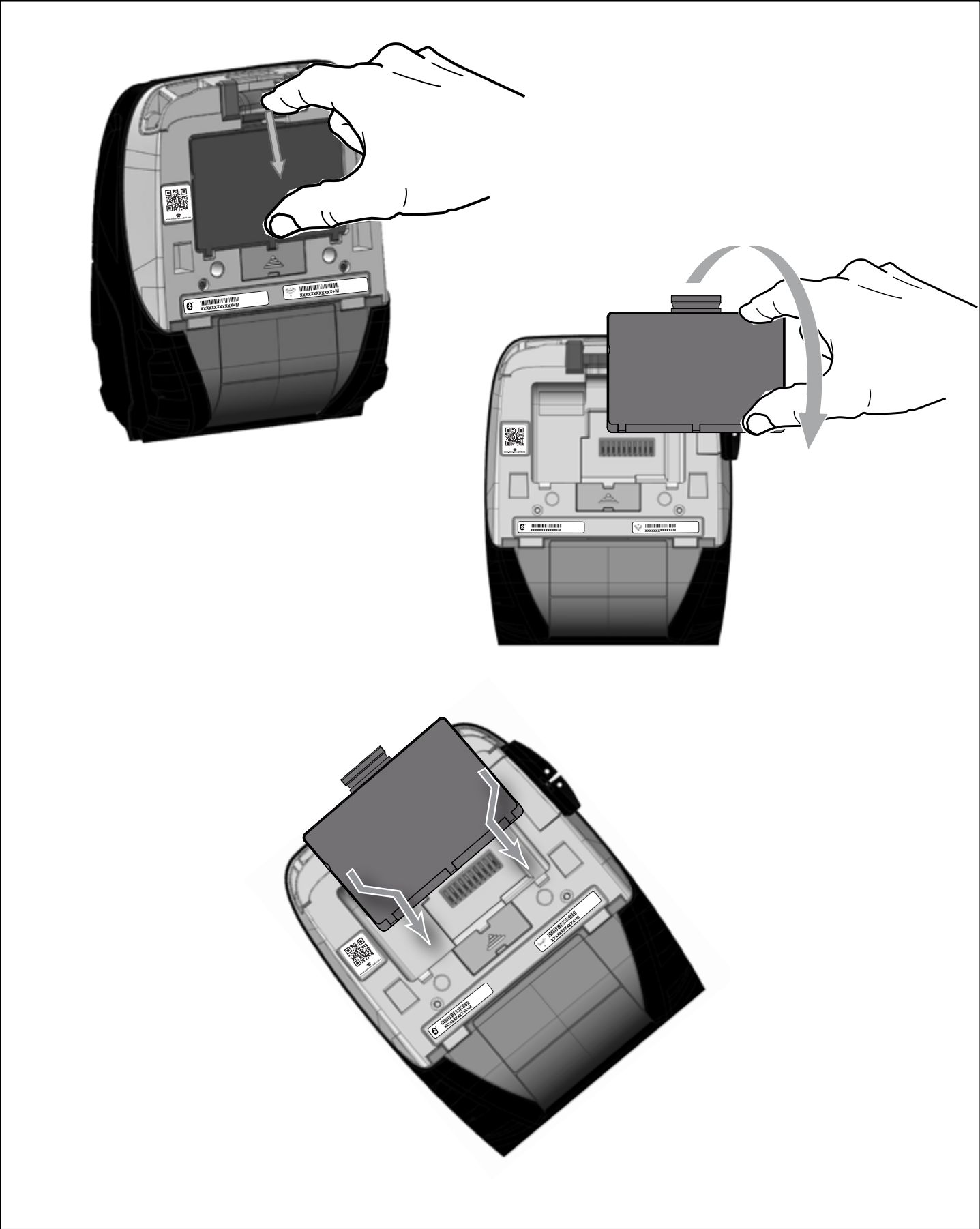
In de doos



Overzicht



De accu verwijderen en plaatsen



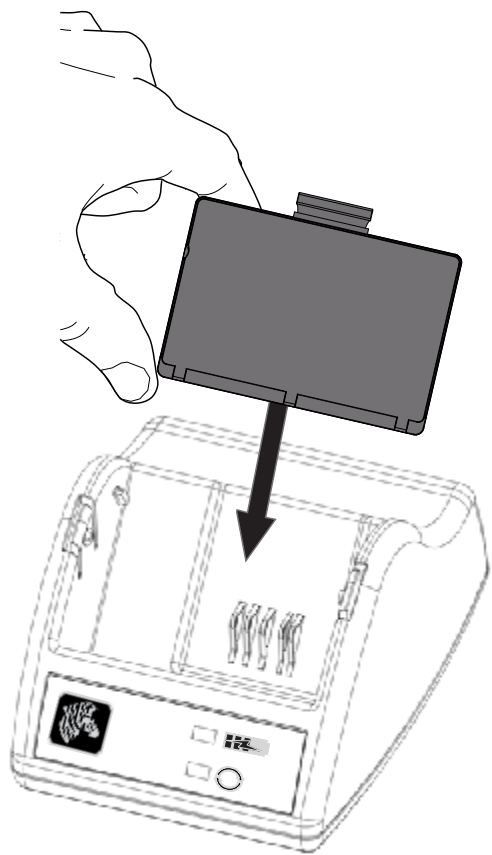
De Smart Battery opladen

**UCLI72-4 Quad Charger (AC18177-5)**

The diagram shows the UCLI72-4 Quad Charger with four battery slots. A power cord is connected to the back, and a power button is indicated with a power symbol. Below the diagram is a table explaining the status of the batteries based on the color and state of the LEDs.

Aan	Uit	Wordt geladen
Aan	Knipperend	80% geladen (kan worden gebruikt)
Uit	Aan	Geheel opgeladen
Knipperend	Uit	Fout

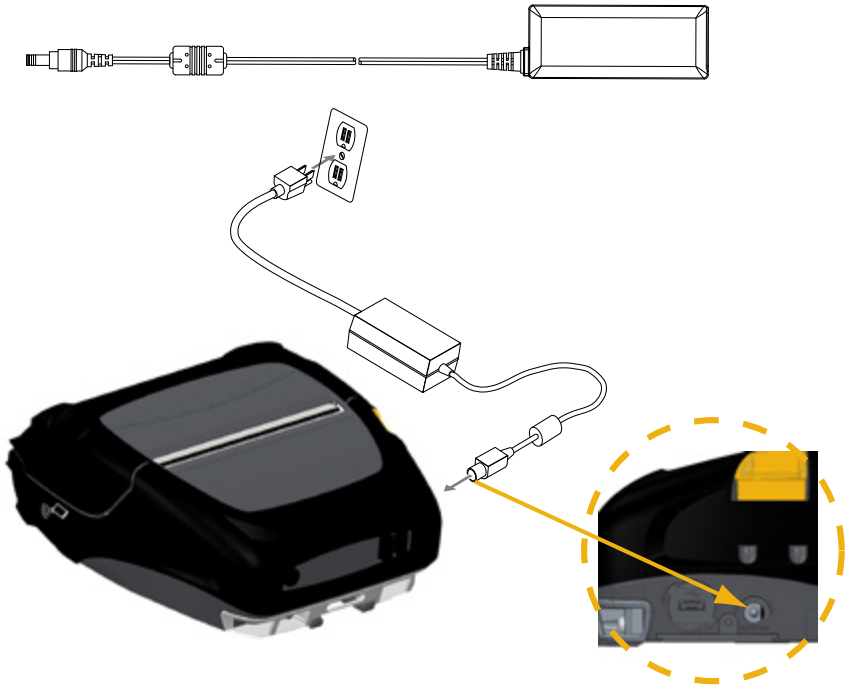
Smart Charger-2 (SC2) lader voor één accu (P1031365-063)



Laadstatus 	Volledig opgeladen	Wordt geladen	N.v.t.	Fout
Conditie accu 	Goed	Verminderde capaciteit	Einde levensduur	Niet bruikbaar - accu vervangen

Wanneer de SC2 is aangesloten maar er geen accu aanwezig is, brandt het LED-lampje van de laadstatus groen.

AC-voedingsadapter (meegeleverd met set P1031365-XXX)

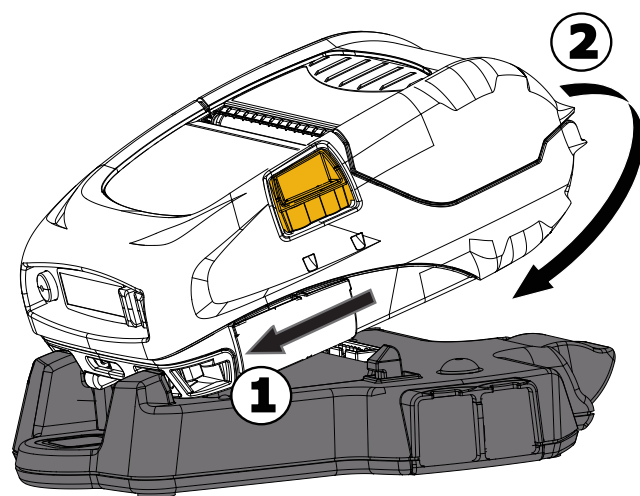
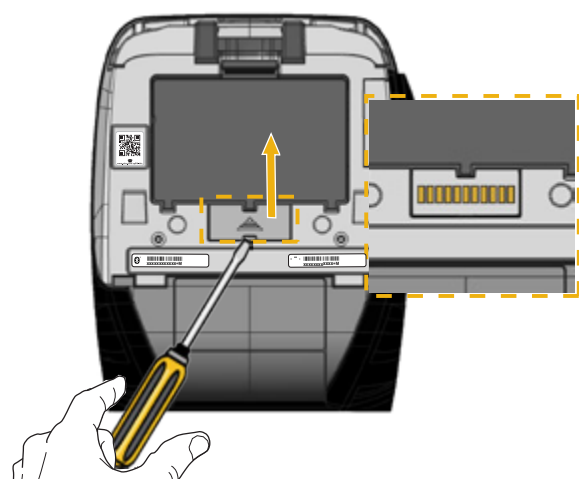


(Rubberen klepje niet weergegeven)

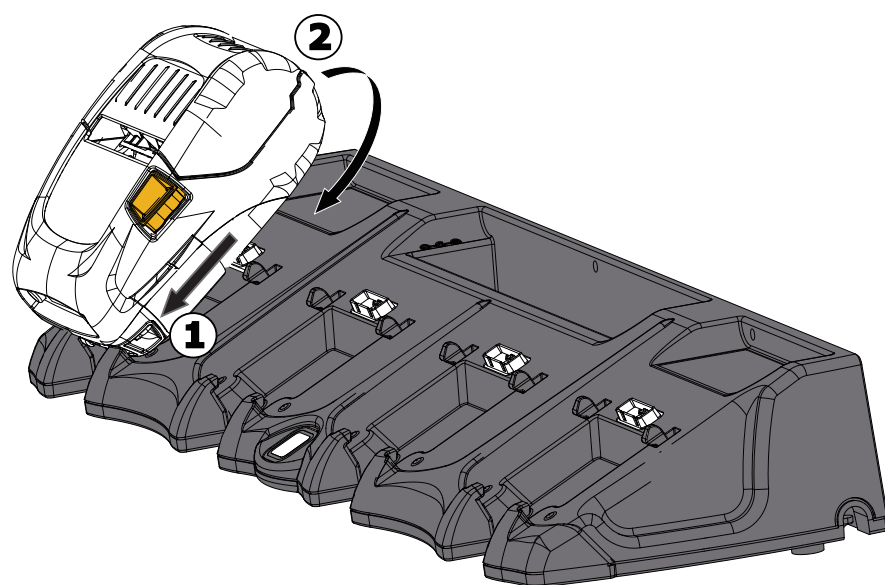
- Accu's worden ongeladen geleverd. Haal de accu uit de verpakking en laad de accu volledig op voordat u deze in gebruik neemt.
- Het is mogelijk de accu te laden tijdens het gebruik van de printer, maar het laden duurt dan langer.



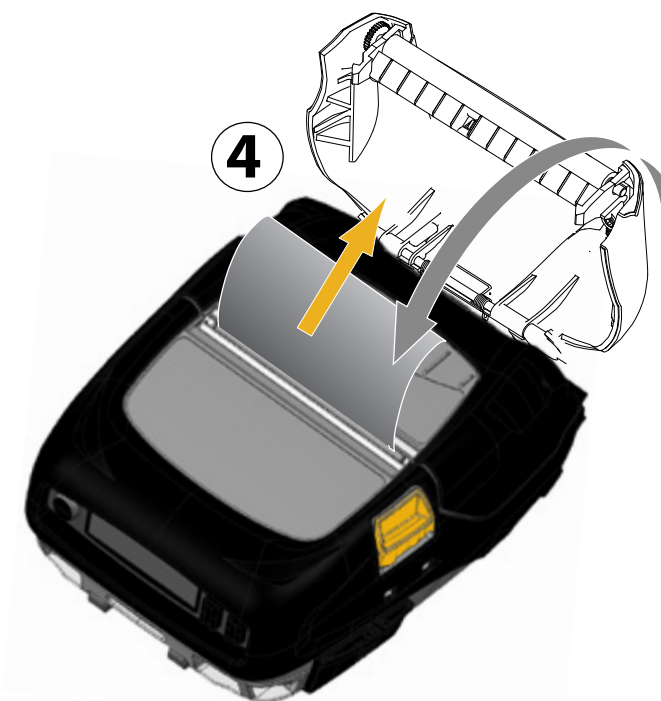
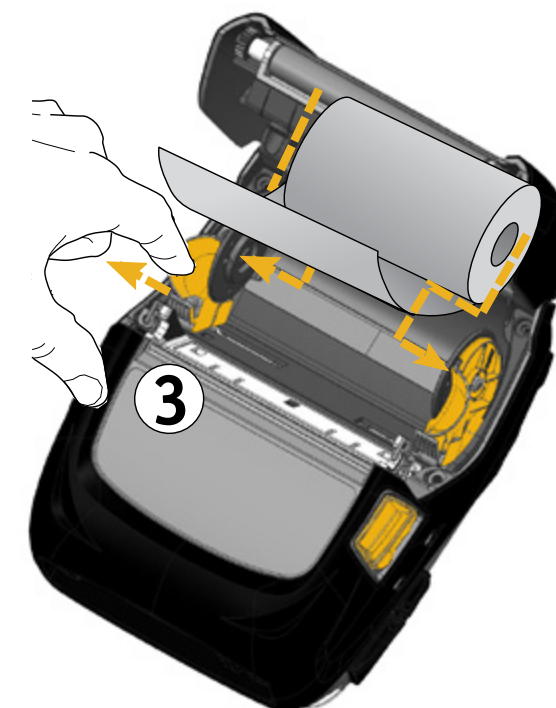
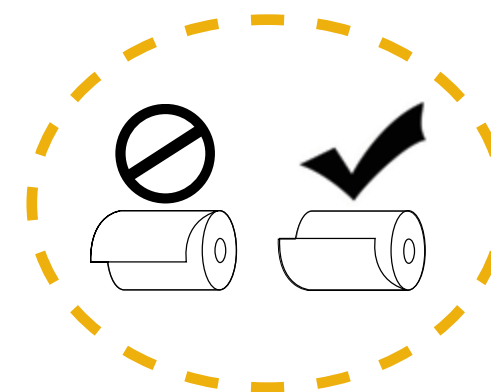
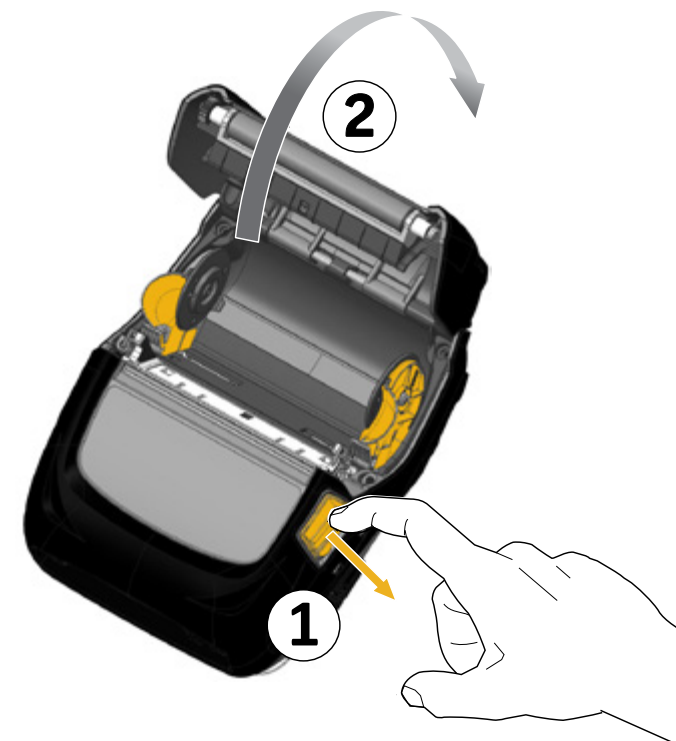
**Apparaathouder  
(P1063406-029)**



**Voedingsstation met  
4 compartimenten  
(P1063406-027)**

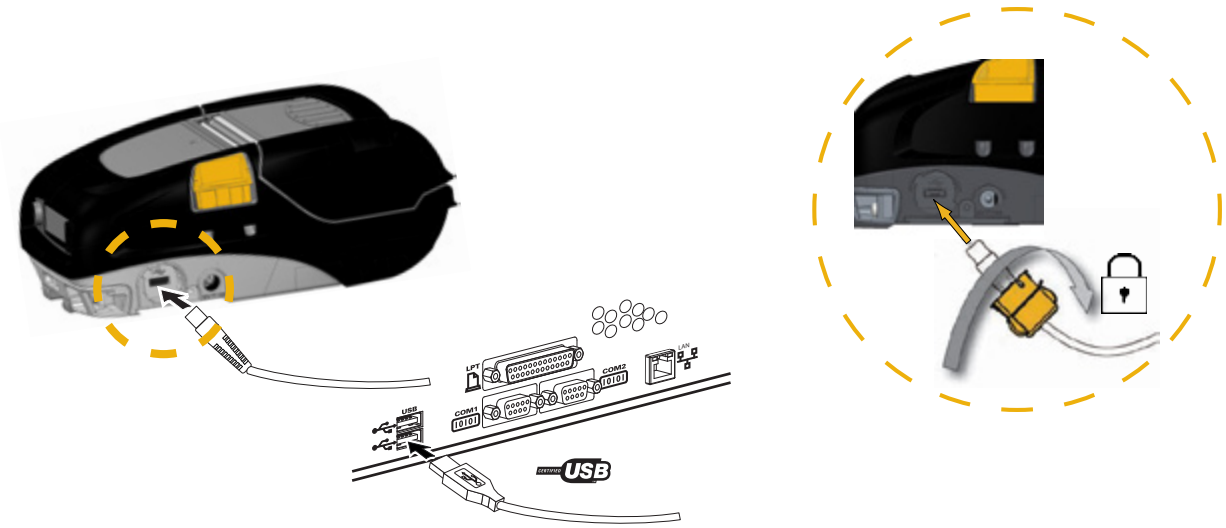


## Media laden (ZQ510 weergegeven)

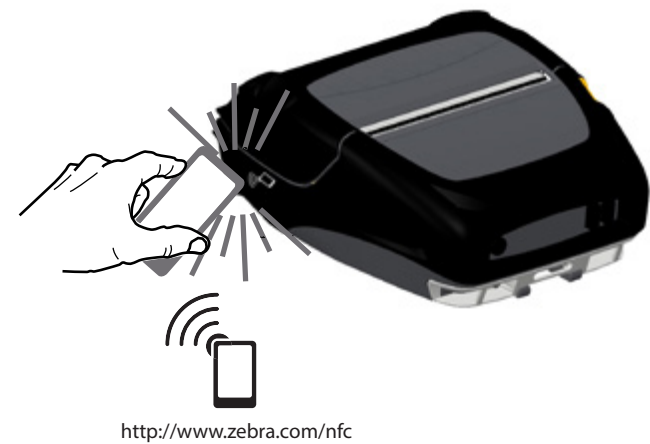


Printercommunicatie

Via een computer



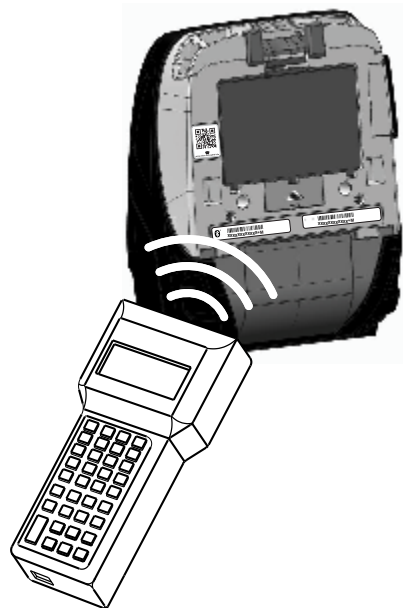
Via Bluetooth (NFC)



Made for  
iPod iPhone iPad



Via BT/WLAN

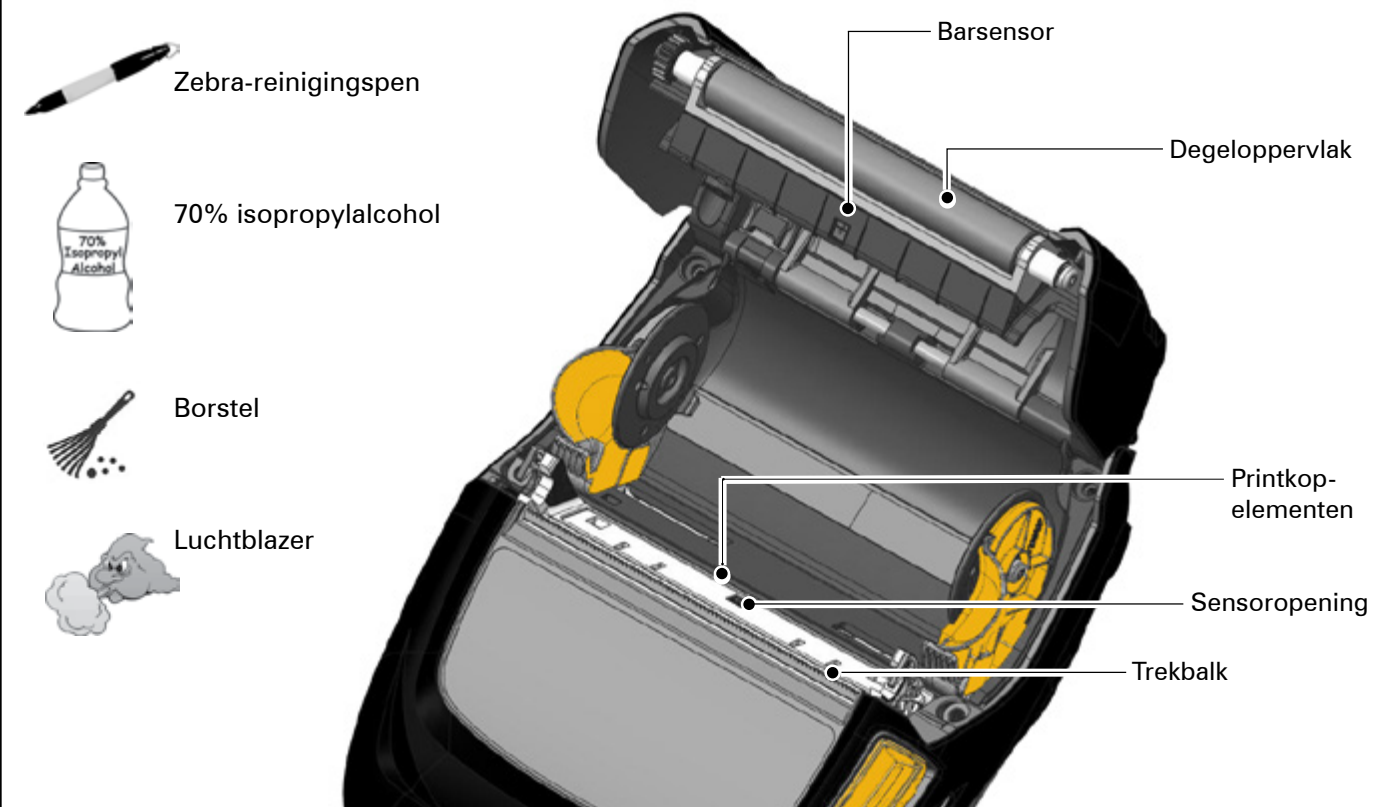


Bedieningselementen printer



- |  |  |  |                  |
|--|--|--|------------------|
|  | Voeding<br>Groene LED: accu opgeladen/<br>accu wordt verwijderd            |  | Gegevens         |
|  | Voeding<br>Gele LED brandt: wordt geladen<br>Gele LED knippert: slaapstand |  | Media            |
|  | Voeding<br>Rode LED: accustoring   |  | Kap open         |
|  | Bluetooth  |  | Accu             |
|  | WiFi-verbinding  |  | Accu verwijderen |
|  | WiFi-sigitaalsterkte   |  | Selecteren       |
|  | Fout   |  | Media-invoer     |

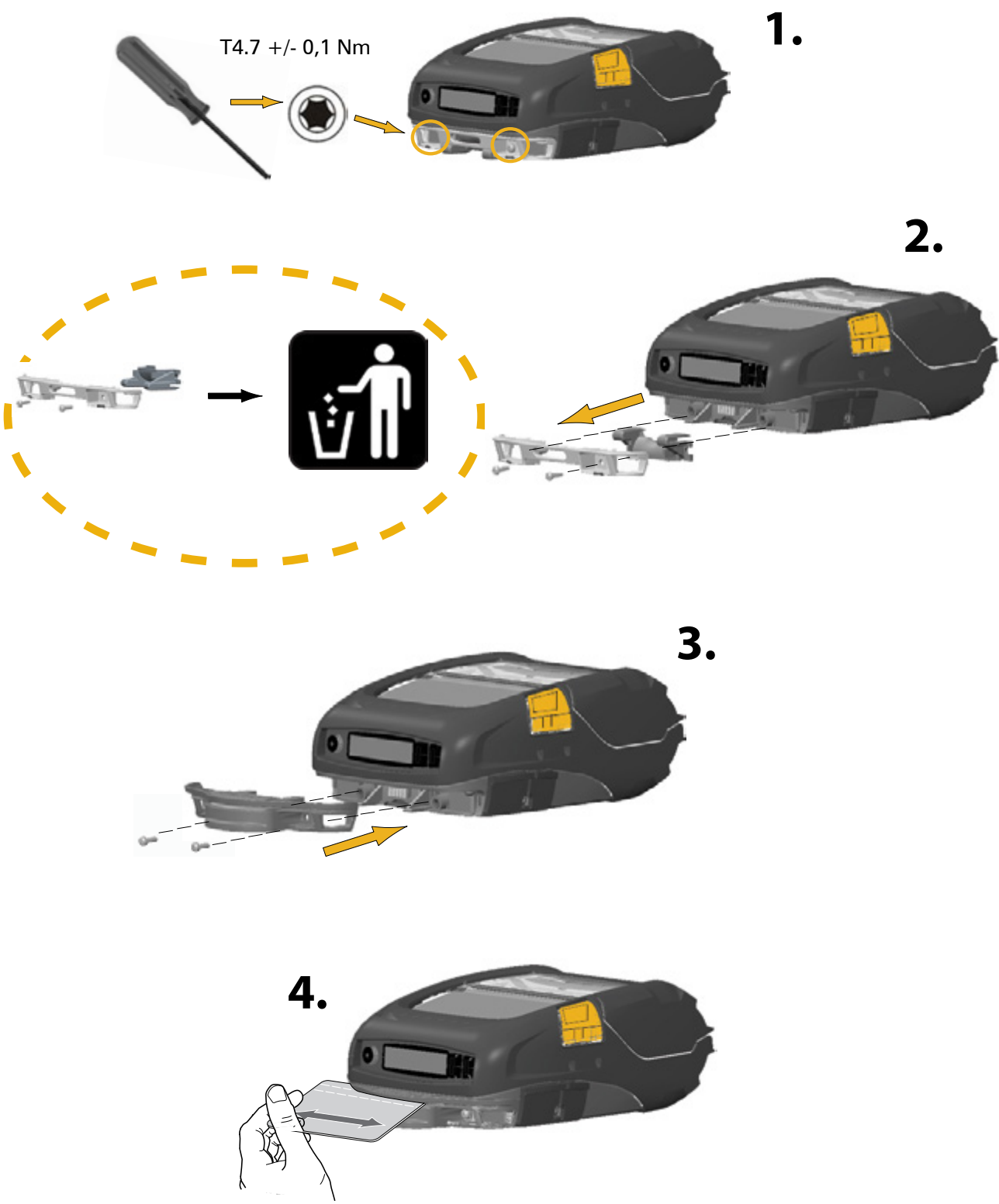
De printers reinigen



Onderdeel	Reinigingsmethode	Interval
Printkop		Na elke vijf rollen media (of vaker, indien nodig). Wanneer u media zonder rugpapier gebruikt, is reiniging vereist na elke rol media.
Degeloppervlak		Na elke vijf rollen media (of vaker, indien nodig). Voor media zonder rugpapier dient vaker te worden gereinigd, namelijk na elke rol.
Scraper (Alleen apparaten zonder rugpapier)		Na elke vijf rollen media (of vaker, indien nodig)
Trekbalk		Naar behoefte
Buitenkant		Naar behoefte
Binnenkant		Naar behoefte
Binnenkant van apparaten met degelrol zonder rugpapier		Na elke vijf rollen media (of vaker, indien nodig)

Toebehoren

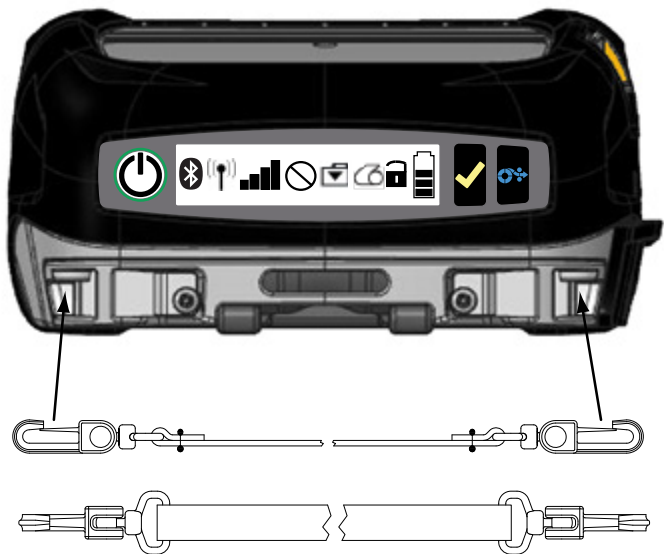
Magnetische kaartlezer



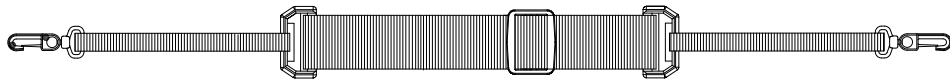


Toebehoren (vervolg)

Polsriem (BT16899-1)



Schouderriem (BT11132-1)

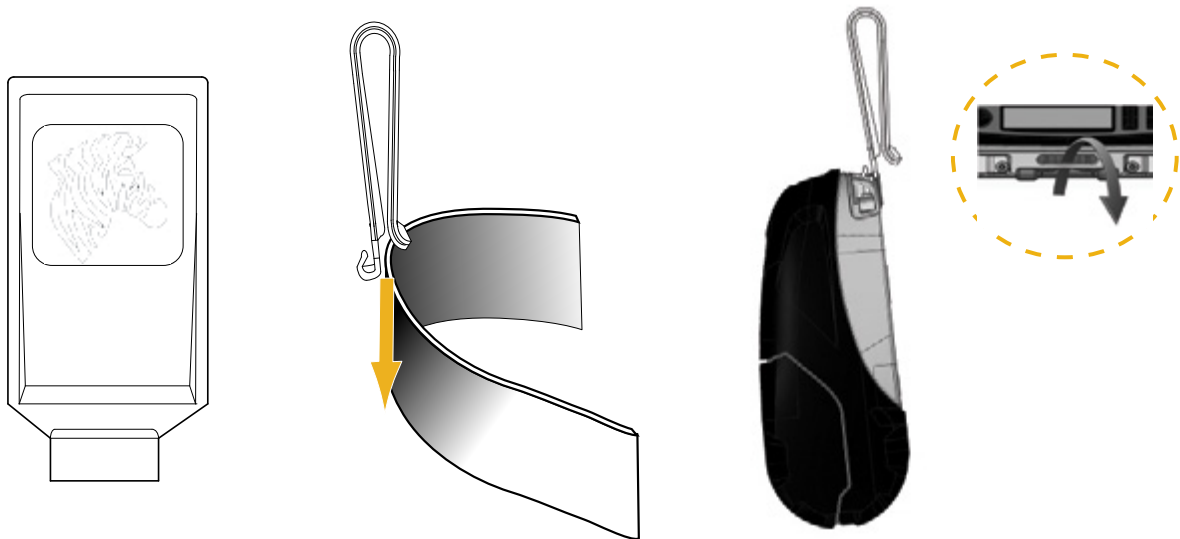


Tasje (P1063406-037/-038)



Toebehoren (vervolg)

Riemclip



Raadpleeg de ZQ500 Series-gebruikershandleiding (p/n P1070599-001) op [www.zebra.com/manuals](http://www.zebra.com/manuals) voor een uitgebreide lijst met accessoires.



Uitgebreide actuele documentatie voor de printers vindt u in de ZQ500 Series-gebruikershandleiding op: [www.zebra.com/manuals](http://www.zebra.com/manuals).

## Productondersteuning

Zebra Technologies Corporation  
475 Half Day Rd., Suite 500  
Lincolnshire, Illinois 60069, VS  
T: +1 847.634.6700  
T: +1 866.230.9494 (alleen VS)



Zebra Technologies Europe Limited  
Dukes Meadow  
Millboard Road  
Bourne End  
Buckinghamshire SL8 5XF, VK  
T: +44 (0) 1628 556000



Zebra Technologies Asia Pacific Pte. Ltd.  
Regional Sales Office-Asia/Pacific  
71 Robinson Road #05-02/03  
Singapore 068895  
T: +011/65 6858 0722



**Zebra Technologies Corporation**  
475 Half Day Road, Suite 500  
Lincolnshire, IL 60069 Verenigde Staten  
T: +1 847.634.6700 of +1 800.423.0442