



ZEBRA® serija ZQ500™

Mobilni štampači

Vodič za brzi početak

Sadržaj

U pakovanju	3
Pregled	4
Uklanjanje i postavljanje baterije	6
Punjenje pametne baterije	7
UCL172-4 Quad Charger (AC18177-5)	7
Smart Charger-2 (SC2) punjač za jednu bateriju (P1031365-063)	8
Adapter za napajanje naizmeničnom strujom (uključen u komplet kat. br. P1031365-XXX)	9
Postolje za upotrebu u vozilu (P1063406-029)	10
Stanica za napajanje sa 4 ležišta (P1063406-027)	10
Ubacivanje medija (prikazan je ZQ510)	11
Opcije za povezivanje štampača	12
Preko računara	12
Preko Bluetooth-a (NFC)	12
BT/WLAN	12
Komande štampača	13
Čišćenje štampača	14
Dodatna oprema	15
Čitač magnetne kartice	15
Dodatna oprema - nastavak	16
Traka za ruku (BT16899-1)	16
Traka za rame (BT11132-1)	16
Meka futrola (P1063406-037/-038)	16
Dodatna oprema - nastavak	17
Kopča za kaiš	17
Podrška za proizvode	18



Uvek pregledajte list sa podacima o važnim bezbednosnim informacijama koji se isporučuje uz svaki štampač i tehnički bilten koji se isporučuje uz svaku bateriju. Ovi dokumenti detaljno opisuje postupke kako bi se osigurala maksimalna pouzdanost i bezbednost tokom korišćenja štampača.



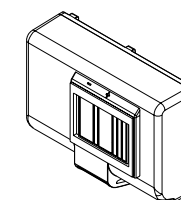
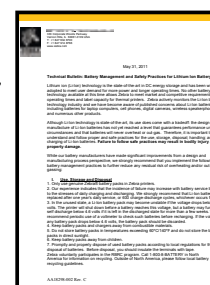
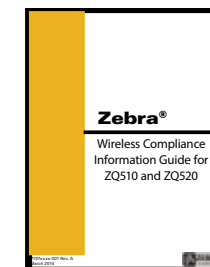
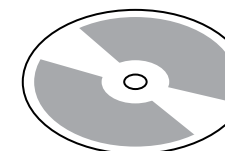
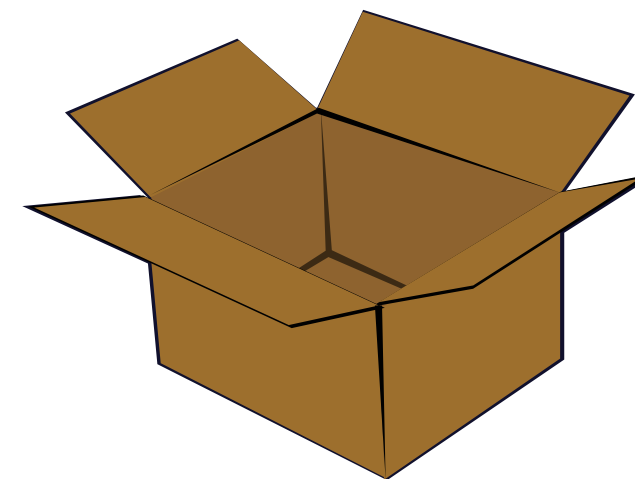
Radi sa:



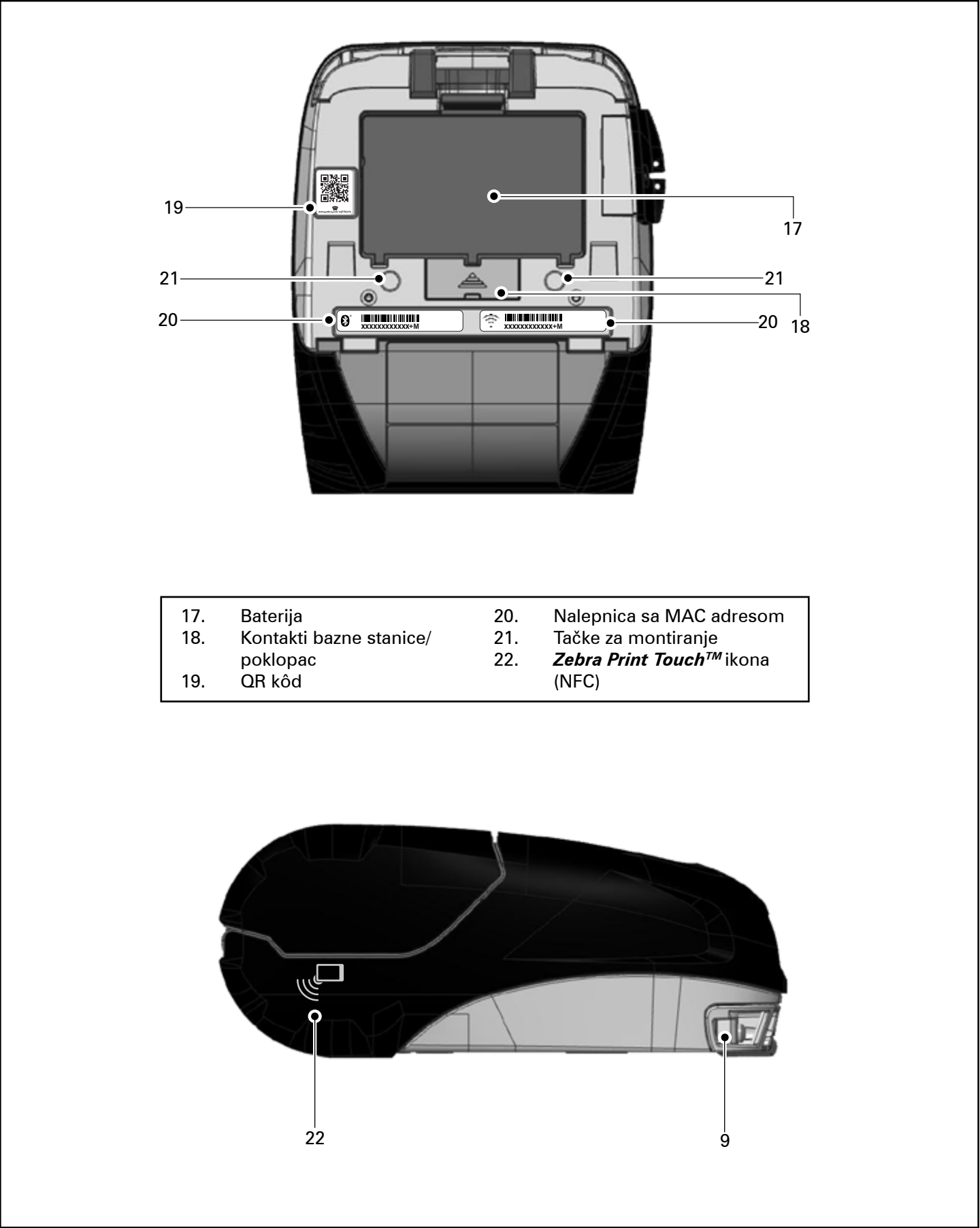
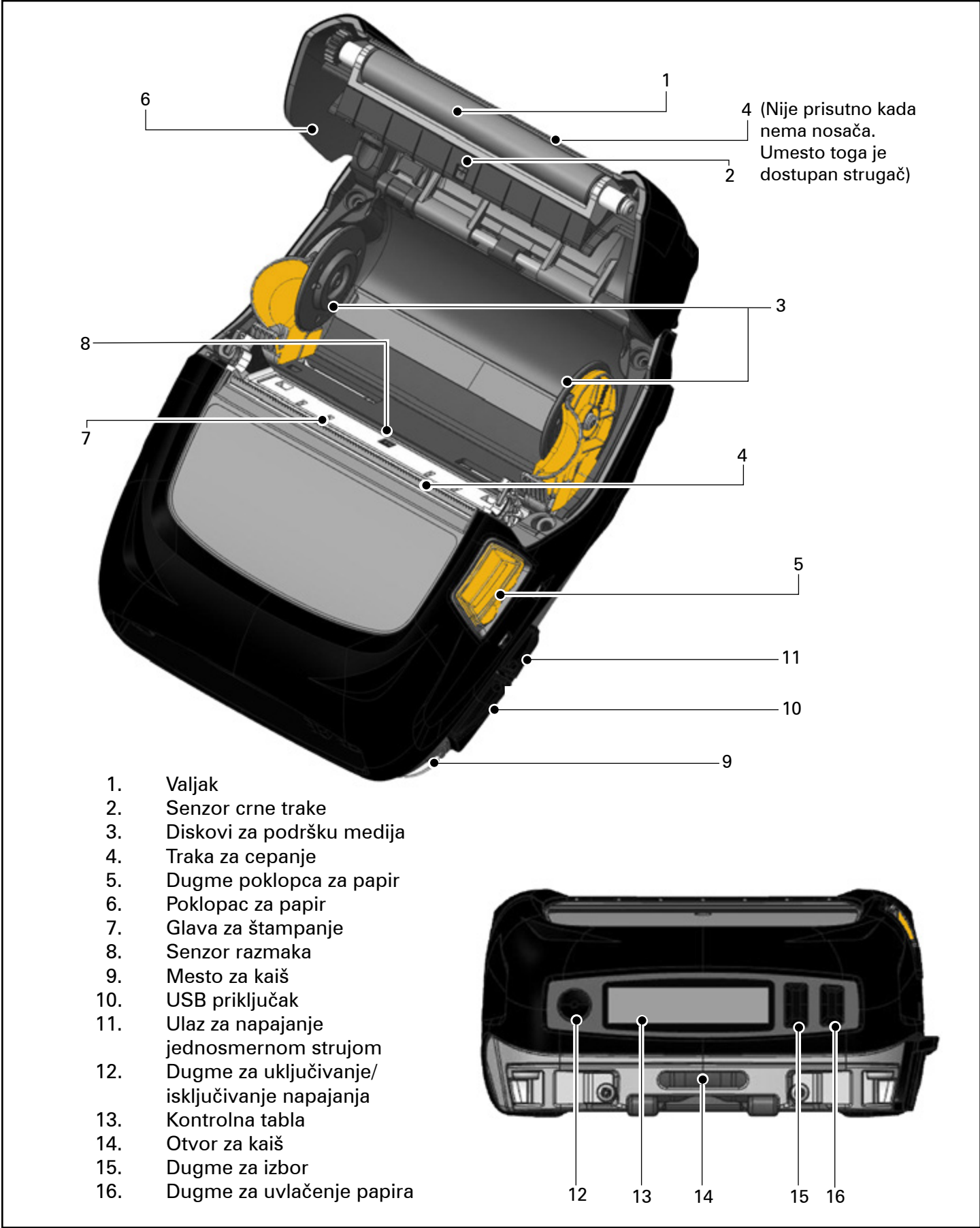
Sertifikovano:



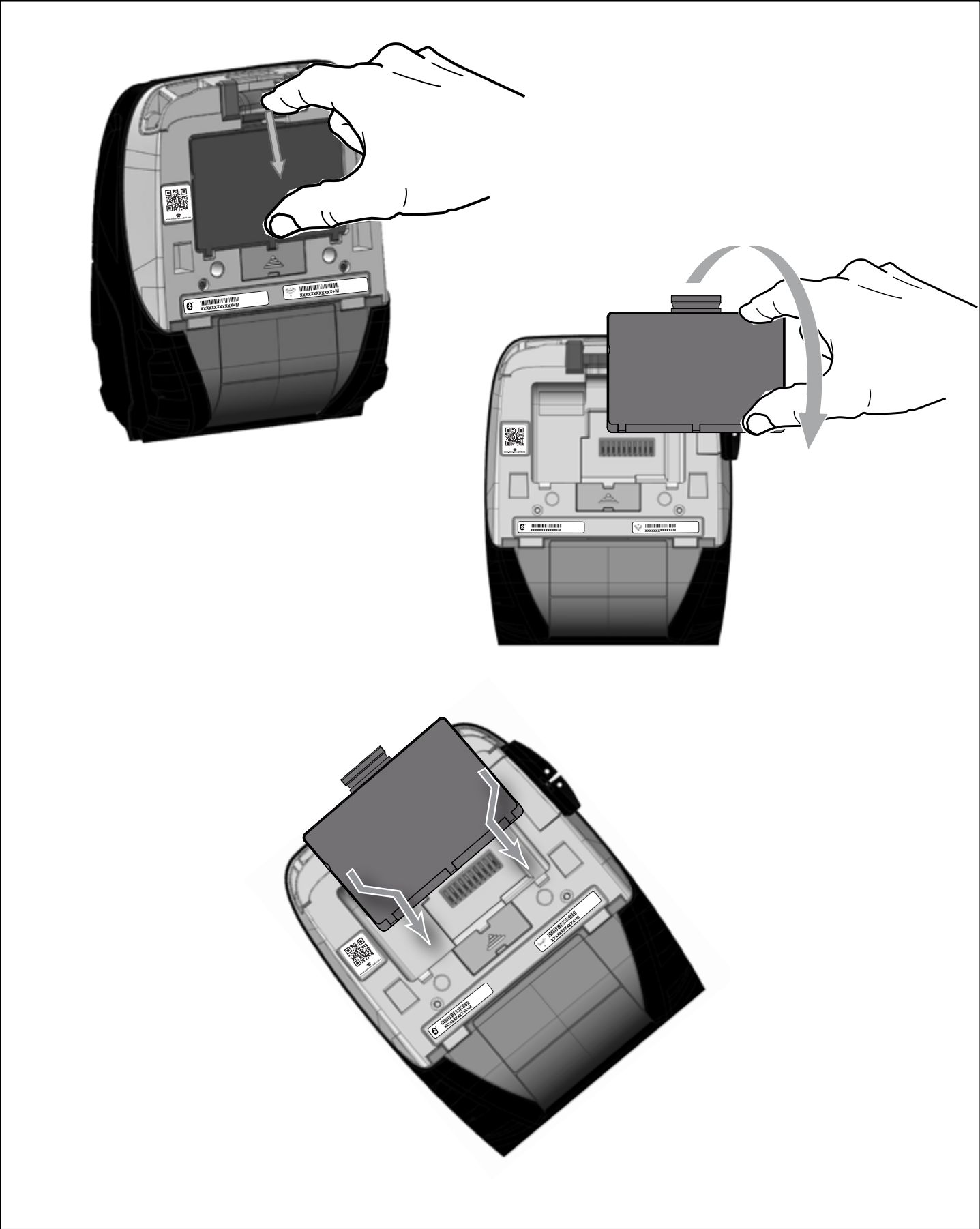
U pakovanju



Pregled



Uklanjanje i postavljanje baterije



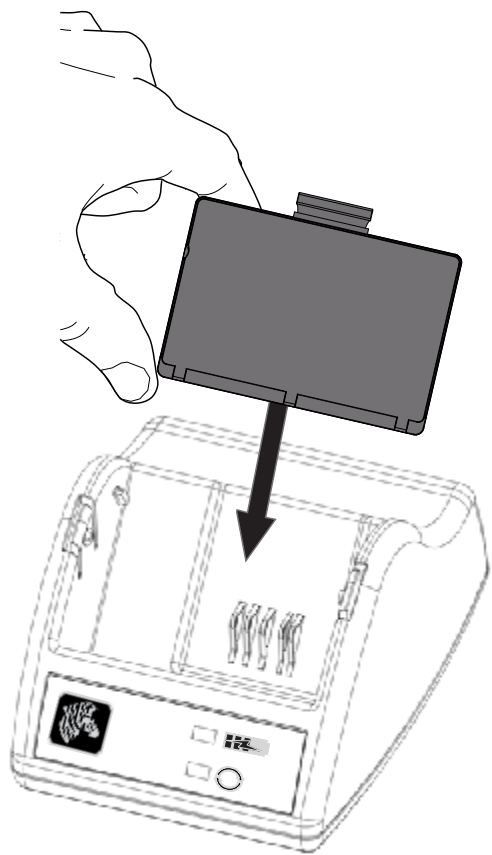
Punjenje pametne baterije

UCLI72-4 Quad Charger (AC18177-5)

The diagram shows the UCLI72-4 Quad Charger with four slots for batteries. A battery is being inserted into the first slot. A power cable is connected to the back of the charger, and a power button is indicated with a power symbol.

Uključen	Isključen	Punjenje
Uključen	Treperi	Napunjeno 80% (može da se koristi)
Isključen	Uključen	Potpuno napunjena
Treperi	Isključen	Kvar

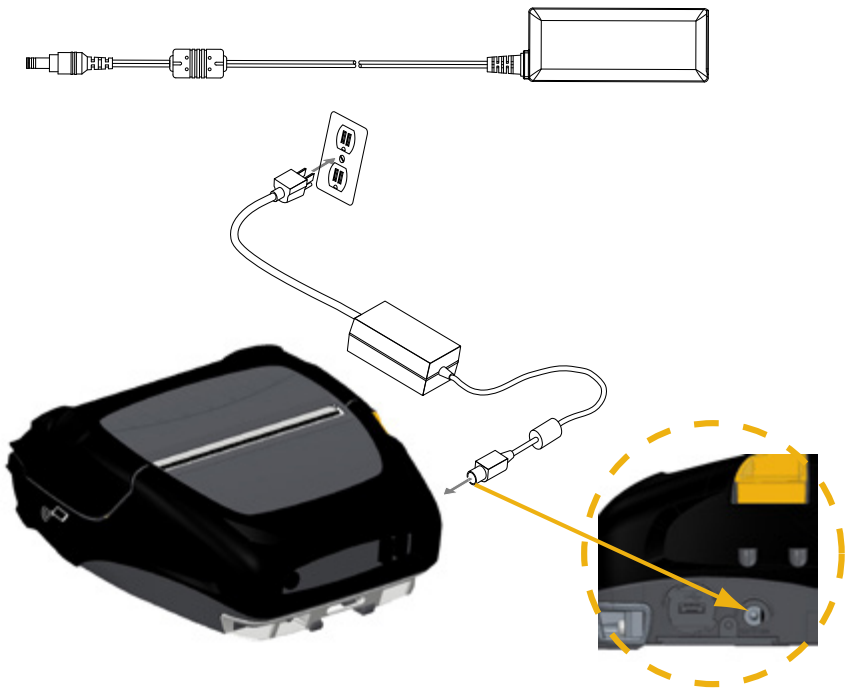
Smart Charger-2 (SC2) punjač za jednu bateriju (P1031365-063)



Status punjenja 	Potpuno napunjena	Punjenje	N/A	Kvar
Stanje baterije 	Dobro	Smanjen kapacitet	Istekao vek trajanja	Neupotrebjiva – Zamenite bateriju

Kada je SC2 priključen, ali nema baterije, LED indikator statusa punjenja svetli zeleno

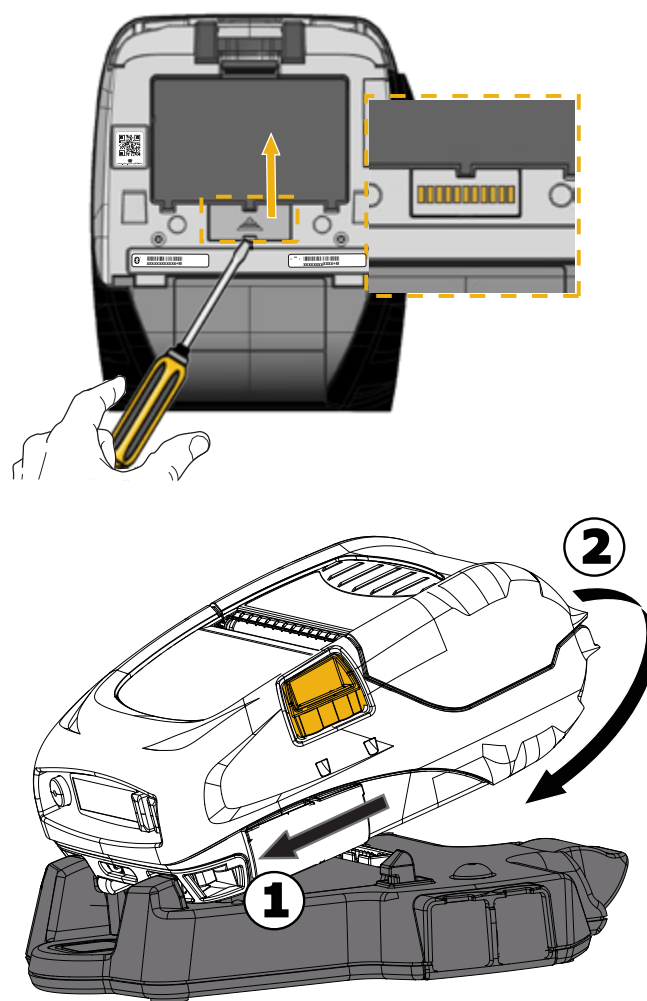
Adapter za napajanje naizmeničnom strujom
(uključen u komplet kat. br. P1031365-XXX)



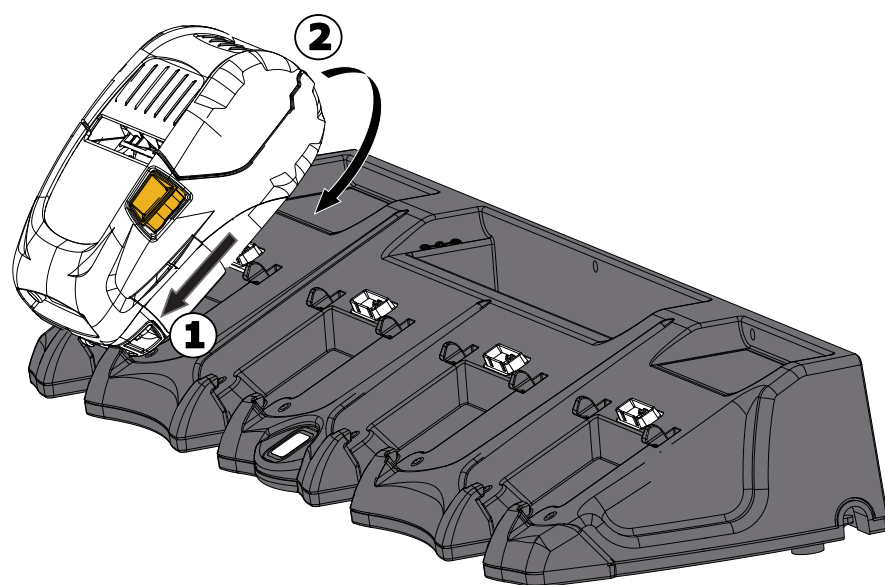
(gumena vratanica nisu prikazana)

- Baterije se isporučuju nenapunjene. Izvadite baterije iz zaštitnog pakovanja i potpuno ih napunite pre prve upotrebe.
- Iako je moguće da se baterija puni tokom korišćenja štampača, vreme punjenja će se povećati pod takvim uslovima.

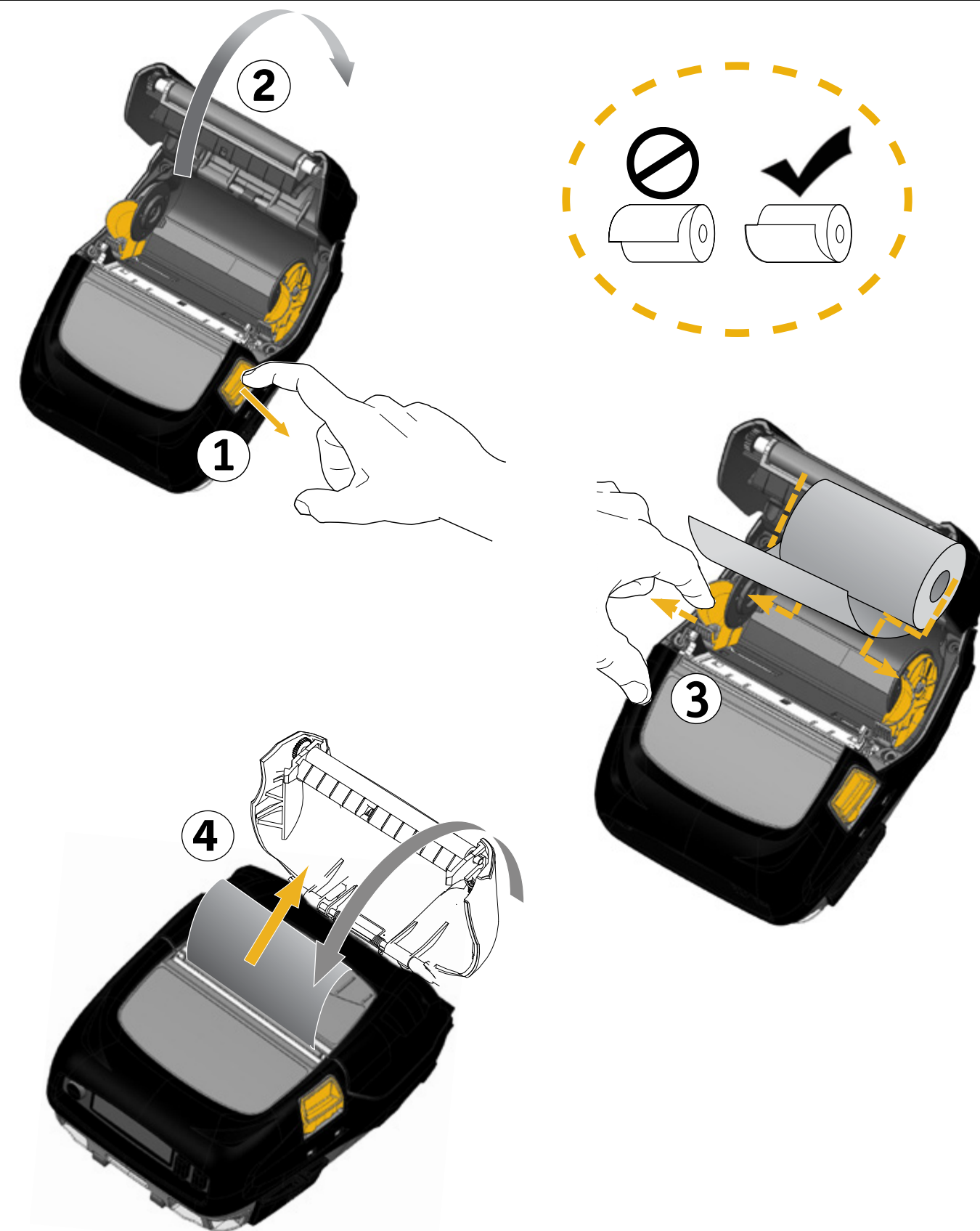
**Postolje za
upotrebu u vozilu
(P1063406-029)**



**Stanica za napajanje
sa 4 ležišta
(P1063406-027)**

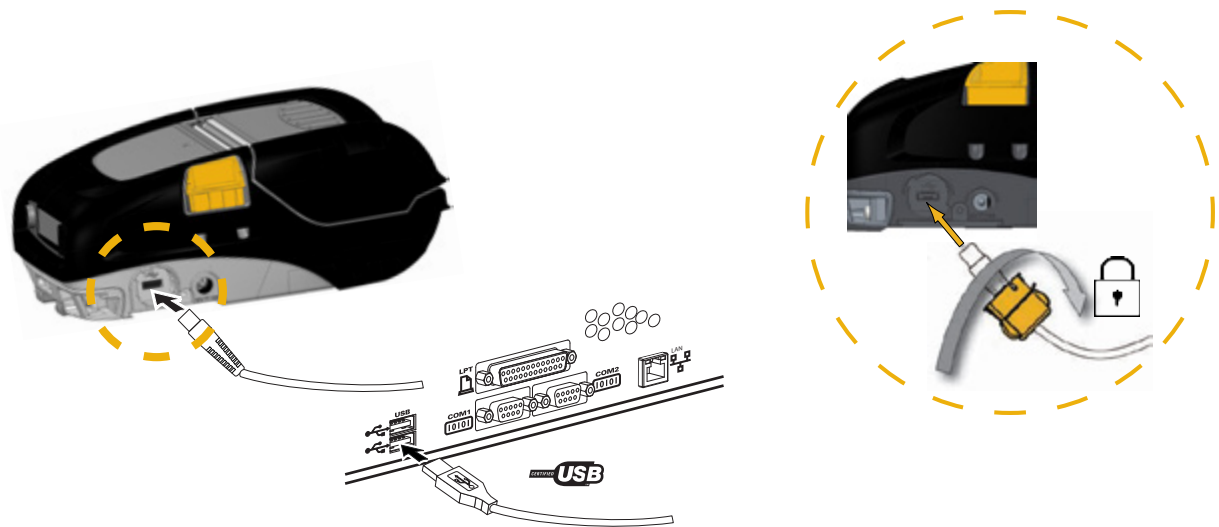


Ubacivanje medija (prikazan je ZQ510)

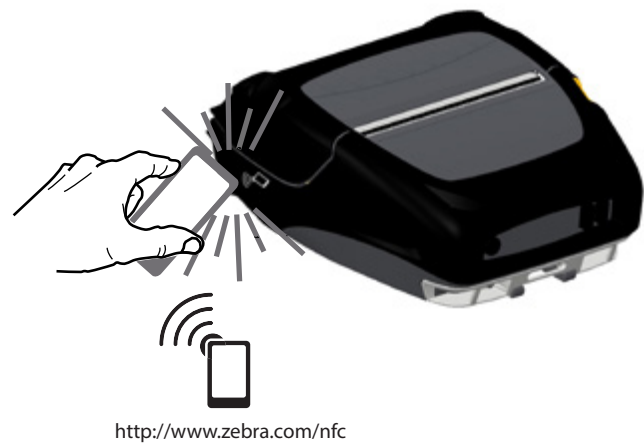


Opcije za povezivanje štampača

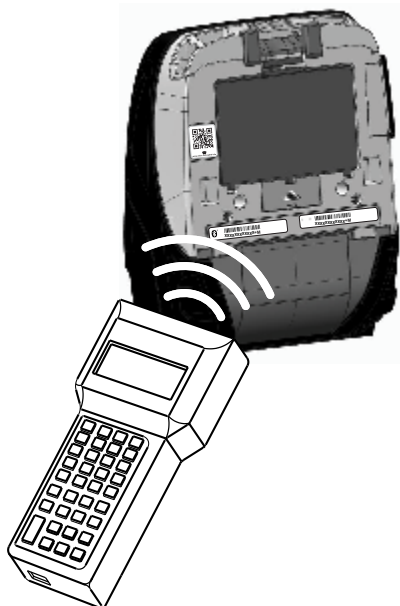
Preko računara



Preko Bluetooth-a (NFC)



BT/WLAN



Made for
iPod iPhone iPad



Komande štampača



Napajanje
Zeleni LED: napunjena baterija/
koristi se Battery Eliminator



Napajanje
LED svetli žuto: punjenje
LED treperi žuto: režim mirovanja



Napajanje
Crveni LED: greška baterije



Bluetooth



WiFi veza



Jačina WiFi signala



Greška



Podaci



Mediji



Poklopac je otvoren



Baterija



Battery Eliminator

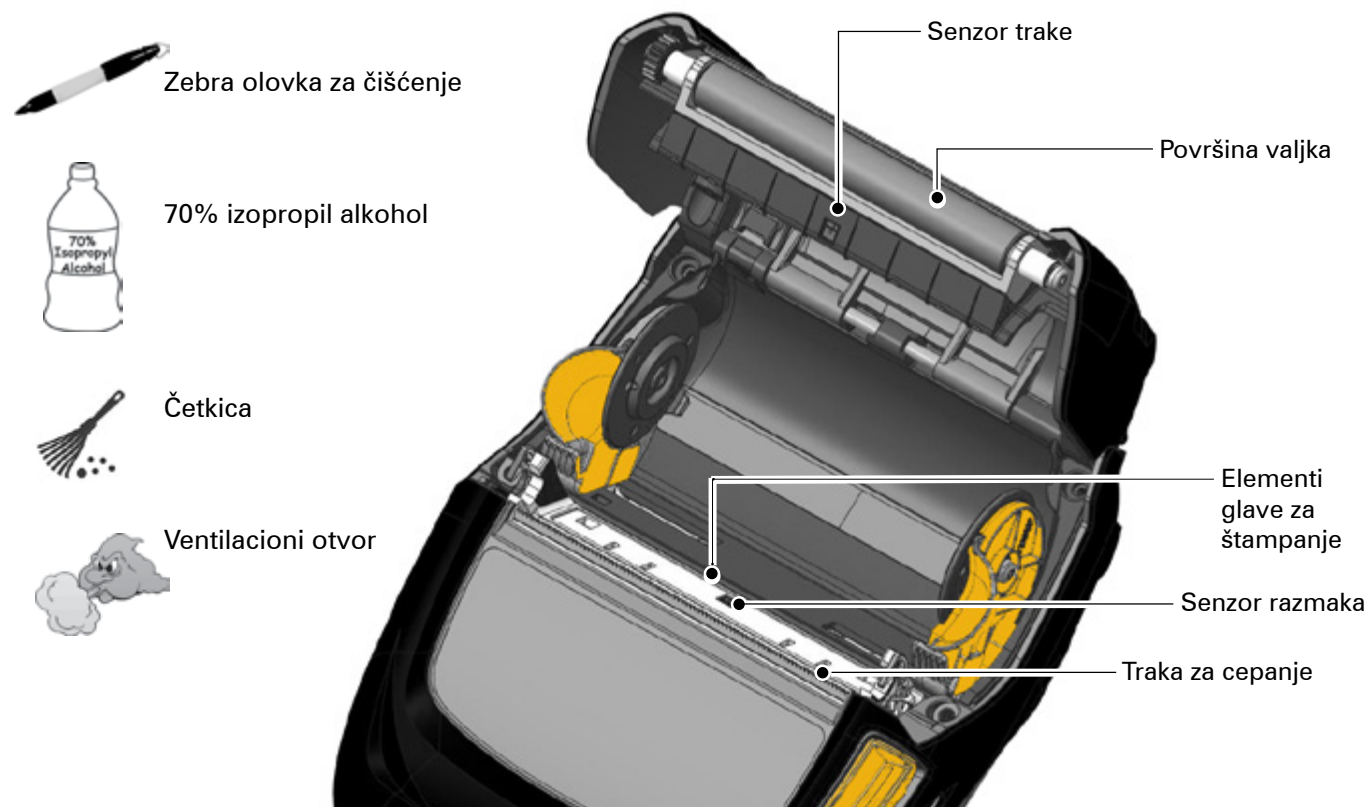


Izbor



Uvlačenje medija

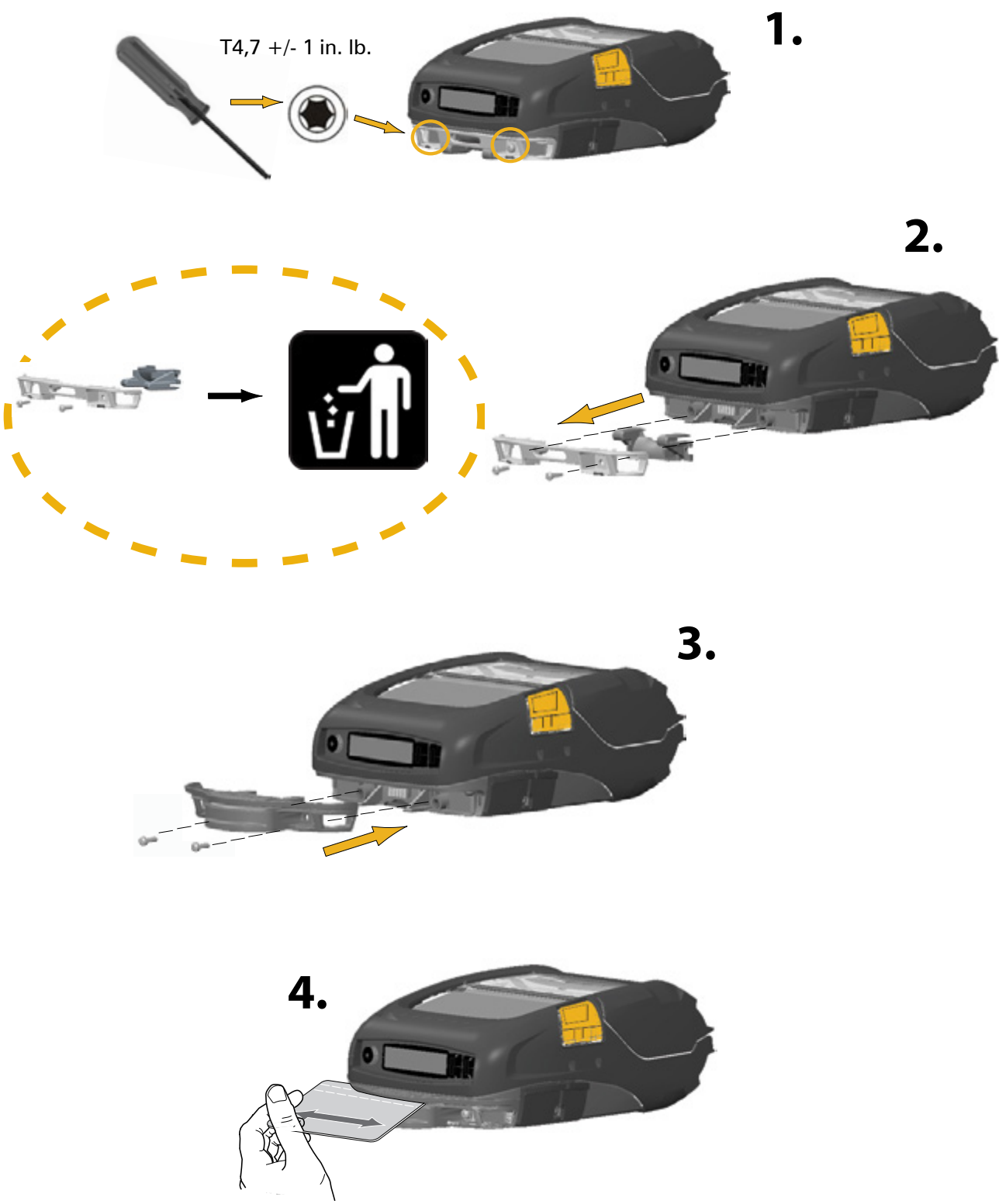
Čišćenje štampača



Oblast	Metod čišćenja	Interval
Glava za štampanje		Nakon svakih pet rolni medija (ili češće po potrebi). Kada koristite medije bez nosača, čišćenje je potrebno nakon svake rolne medija.
Površina valjka		Nakon svakih pet rolni medija (ili češće po potrebi) Mediji bez nosača zahtevaju češće čišćenje, tj. nakon svake rolne.
Strugač (samo jedinice bez nosača)		Nakon svakih pet rolni medija (ili češće po potrebi)
Traka za cepanje		Po potrebi
Spoljašnjost		Po potrebi
Unutrašnjost		Po potrebi
Unutrašnjost jedinica sa valjcima bez nosača		Nakon svakih pet rolni medija (ili češće po potrebi)

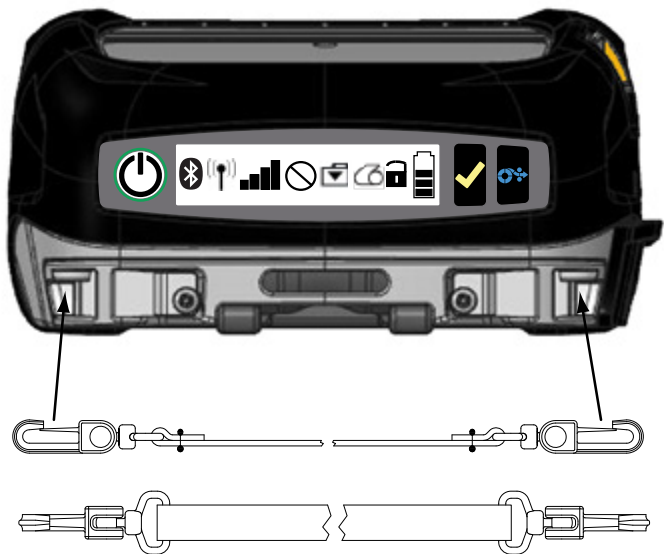
Dodatna oprema

Čitač magnetne kartice

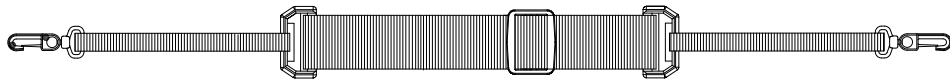


Dodatna oprema - nastavak

Traka za ruku (BT16899-1)



Traka za rame (BT11132-1)

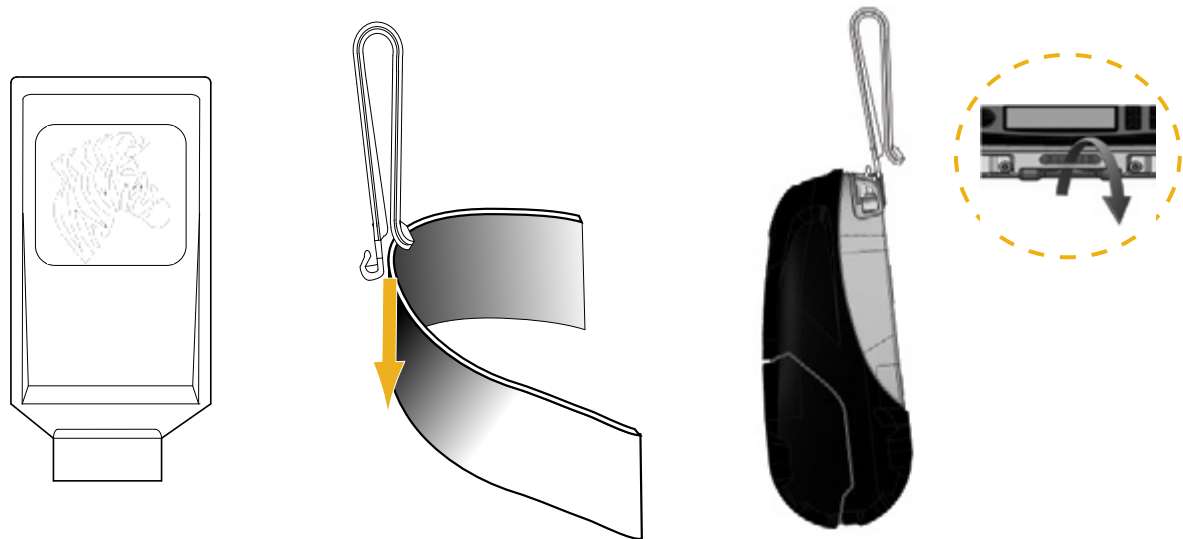


Meka futrola (P1063406-037/-038)



Dodatna oprema - nastavak

Kopča za kaiš



Kompletnu listu dodatne opreme potražite u korisničkom priručniku za seriju ZQ500 (kat. br. P1070599-001) na www.zebra.com/manuals.



Kompletna i važeća dokumentacija za štampače dostupna je u korisničkom priručniku za seriju ZQ500 na: www.zebra.com/manuals.

Podrška za proizvode

Zebra Technologies Corporation
475 Half Day Rd., Suite 500
Lincolnshire, Illinois 60069 U.S.A.
Telefon: +1 847.634.6700
Telefon: +1 866.230.9494 (samo SAD)



Zebra Technologies Europe Limited
Dukes Meadow
Millboard Road
Bourne End
Buckinghamshire SL8 5XF, UK
Telefon: +44 (0) 1628 556000



Zebra Technologies Asia Pacific Pte. Ltd.
Regional Sales Office-Asia/Pacific
71 Robinson Road #05-02/03
Singapore 068895
Telefon: +011/65 6858 0722



Zebra Technologies Corporation
475 Half Day Road, Suite 500
Lincolnshire, IL 60069 SAD
Telefon: +1 847.634.6700 ili +1 800.423.0442