

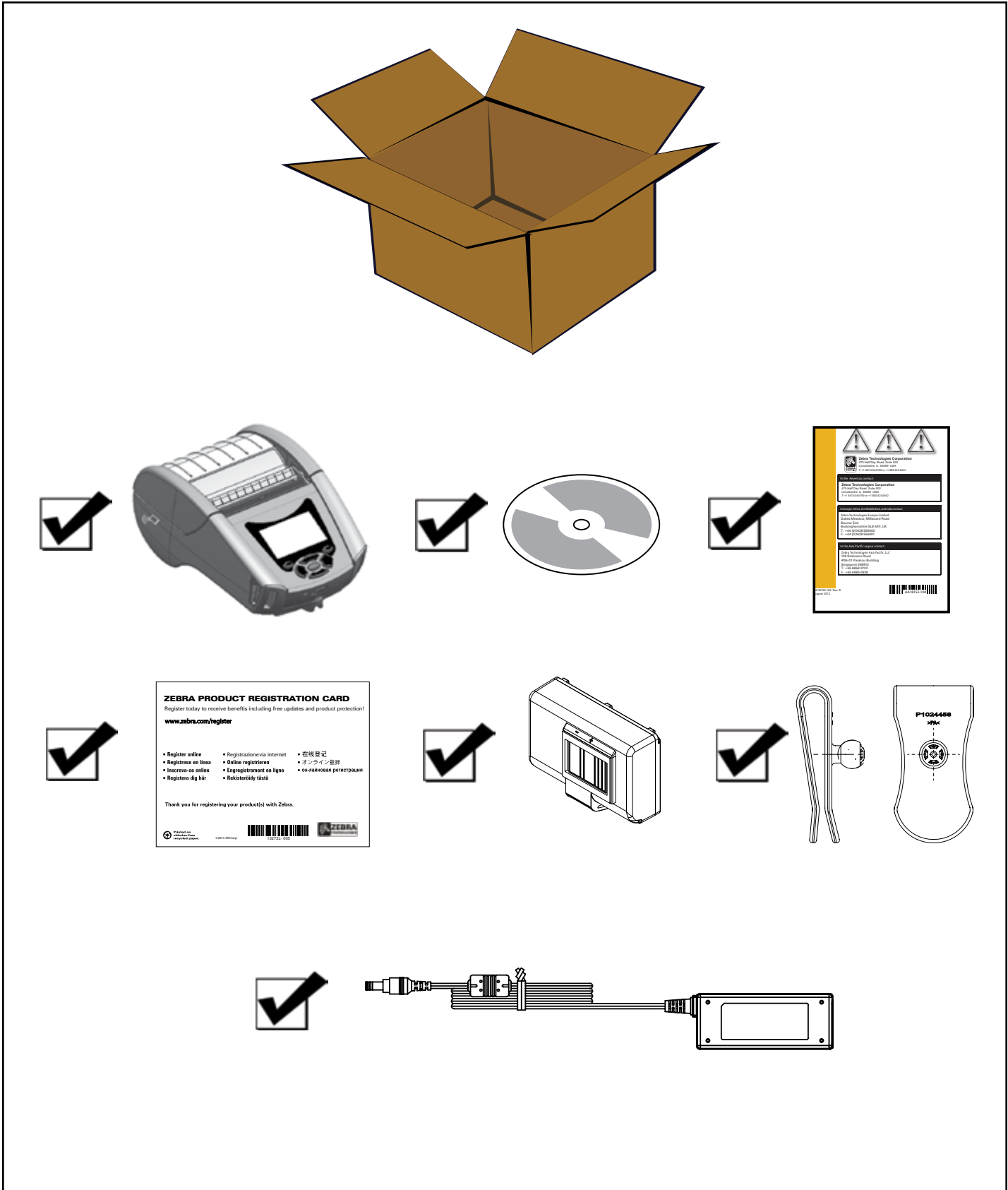


ZEBRA[®] ZR600[™] Series

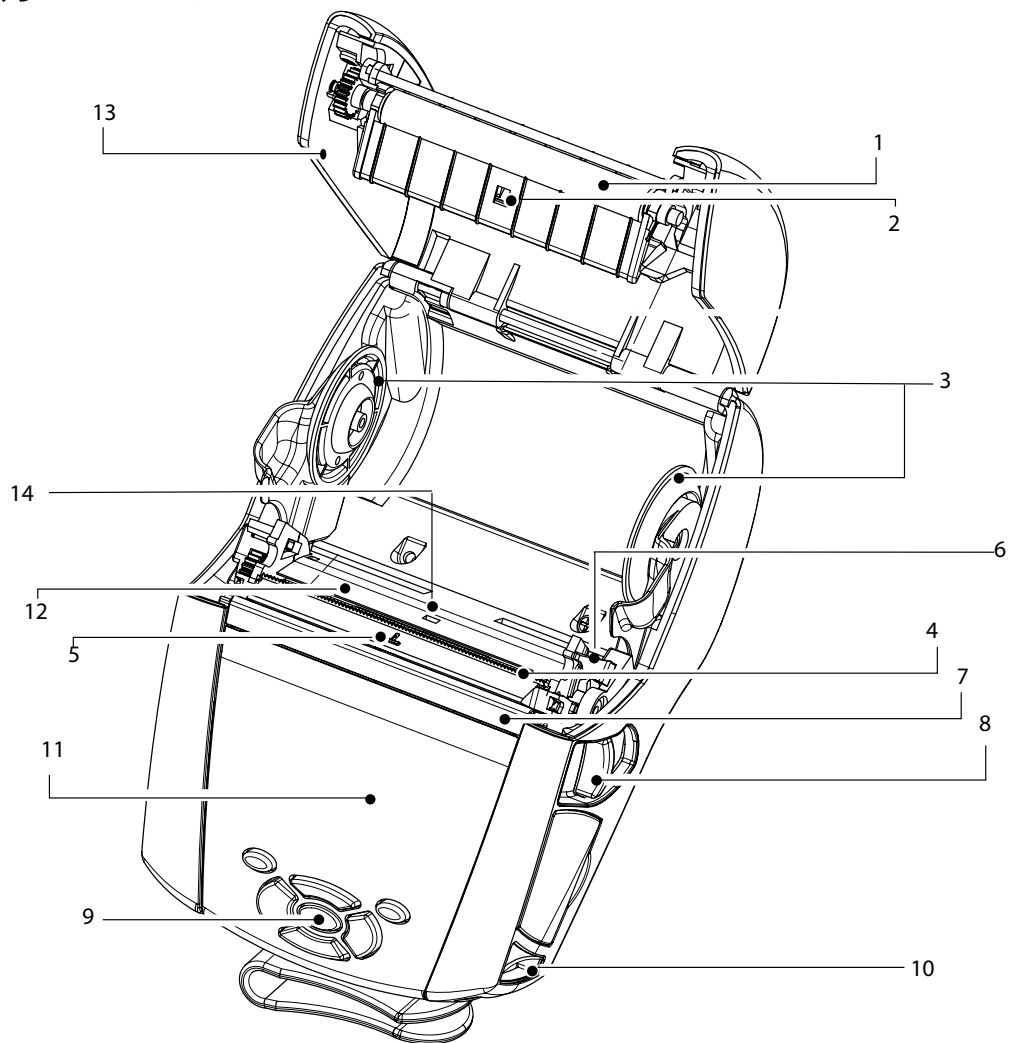
Healthcare 打印机

快速入门指南

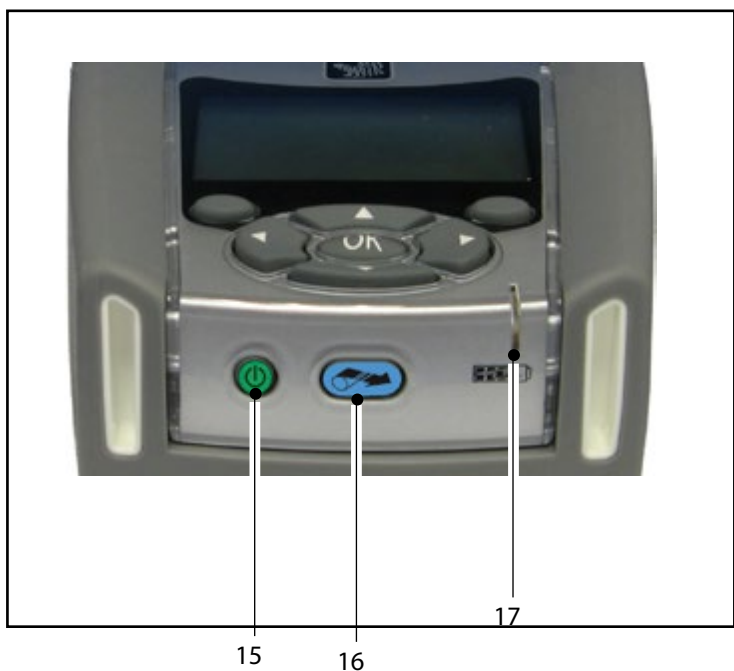
开箱及配件图解

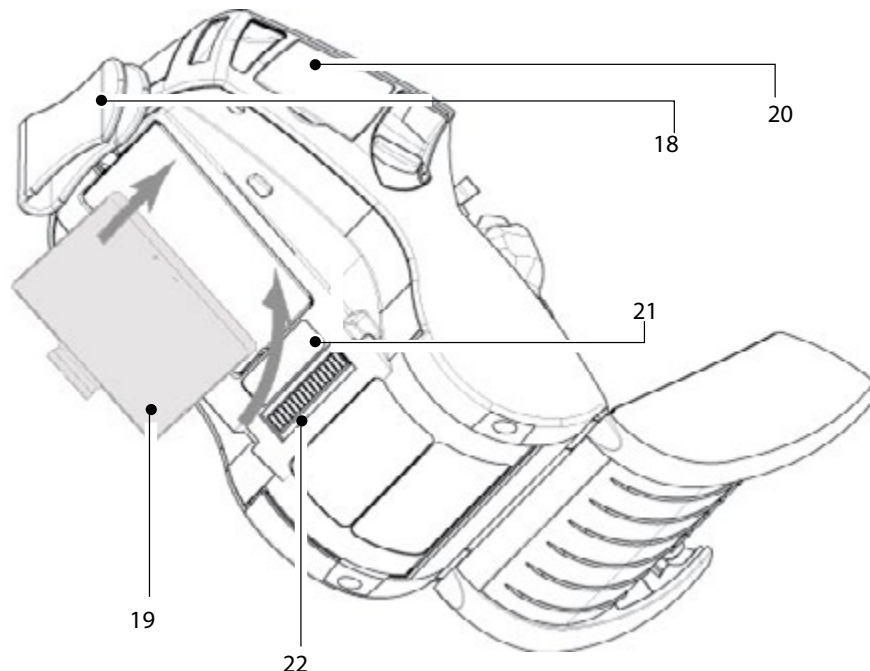


概览（图示为 ZR638）



1. 打印辊
2. 条码传感器
3. 介质托架盘
4. 撕纸杆
5. 标签呈送传感器
6. 剥离器杆
7. 剥离器箍
8. 门锁松开杆
9. 键盘
10. 带式固定器
11. LCD 屏幕
12. 打印头
13. 介质仓盖
14. 间隙传感器

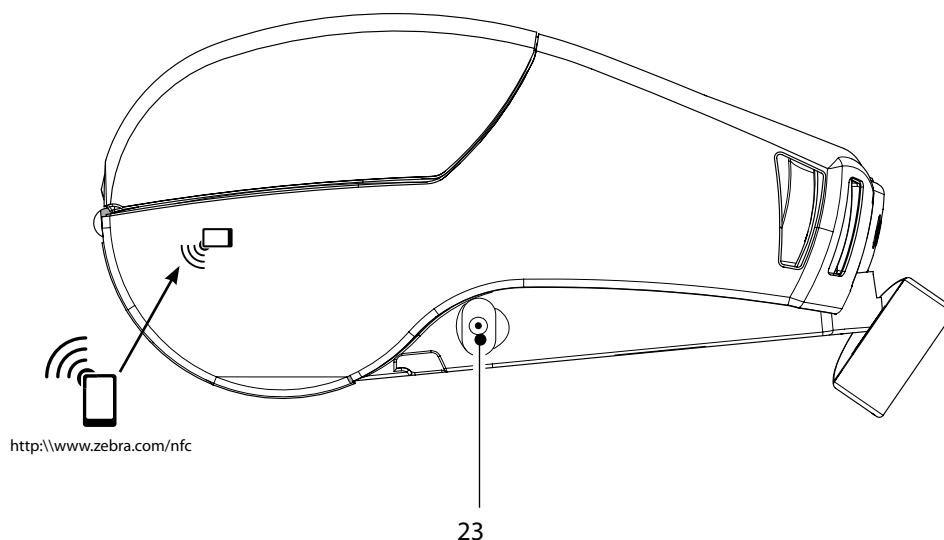




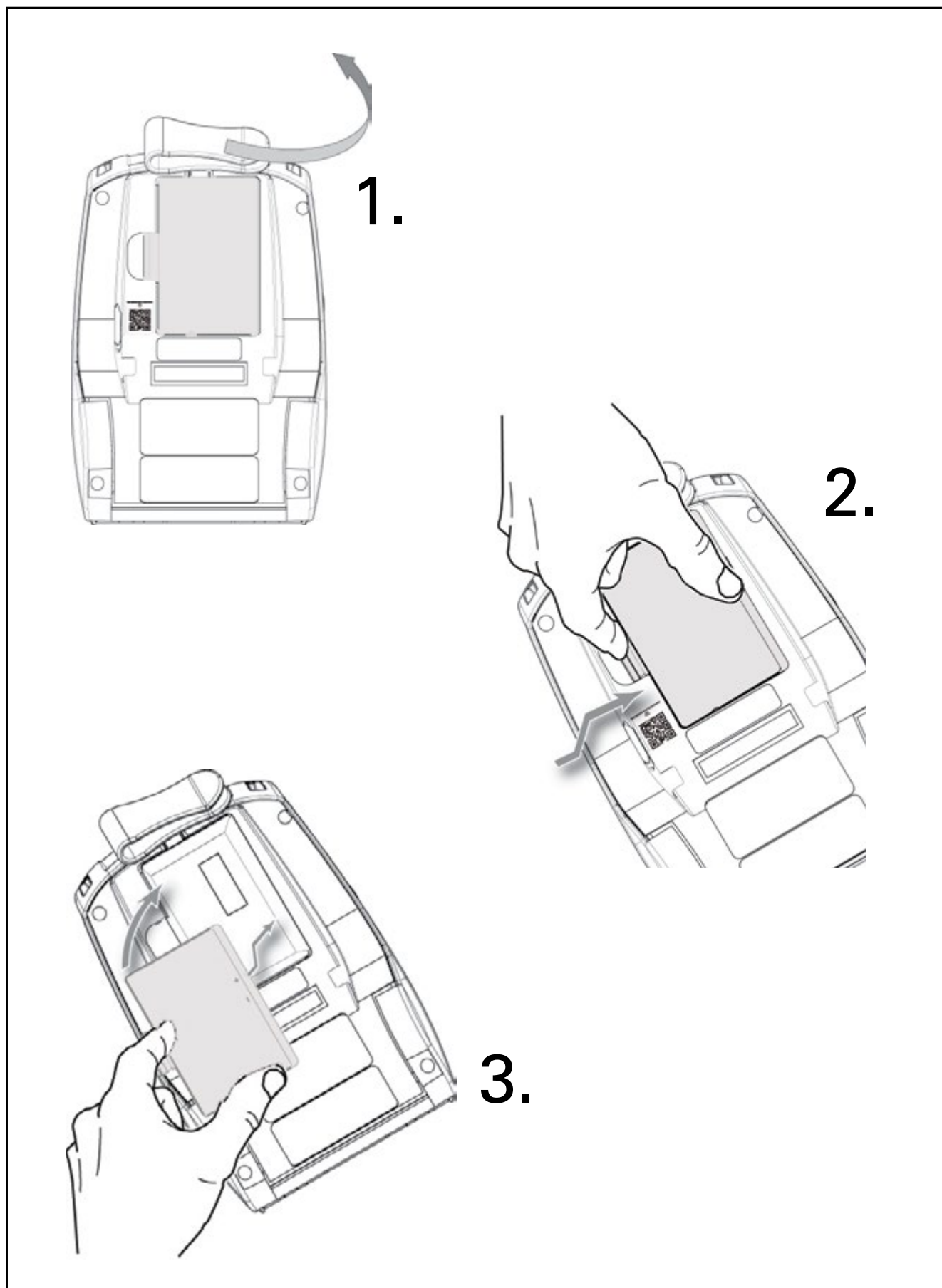
- | | | | |
|-----|----------------|-----|----------|
| 18. | 带夹 | 21. | MAC 地址标签 |
| 19. | 电池 | 22. | 对接口 |
| 20. | USB/RS232 通信端口 | 23. | 直流输入 |



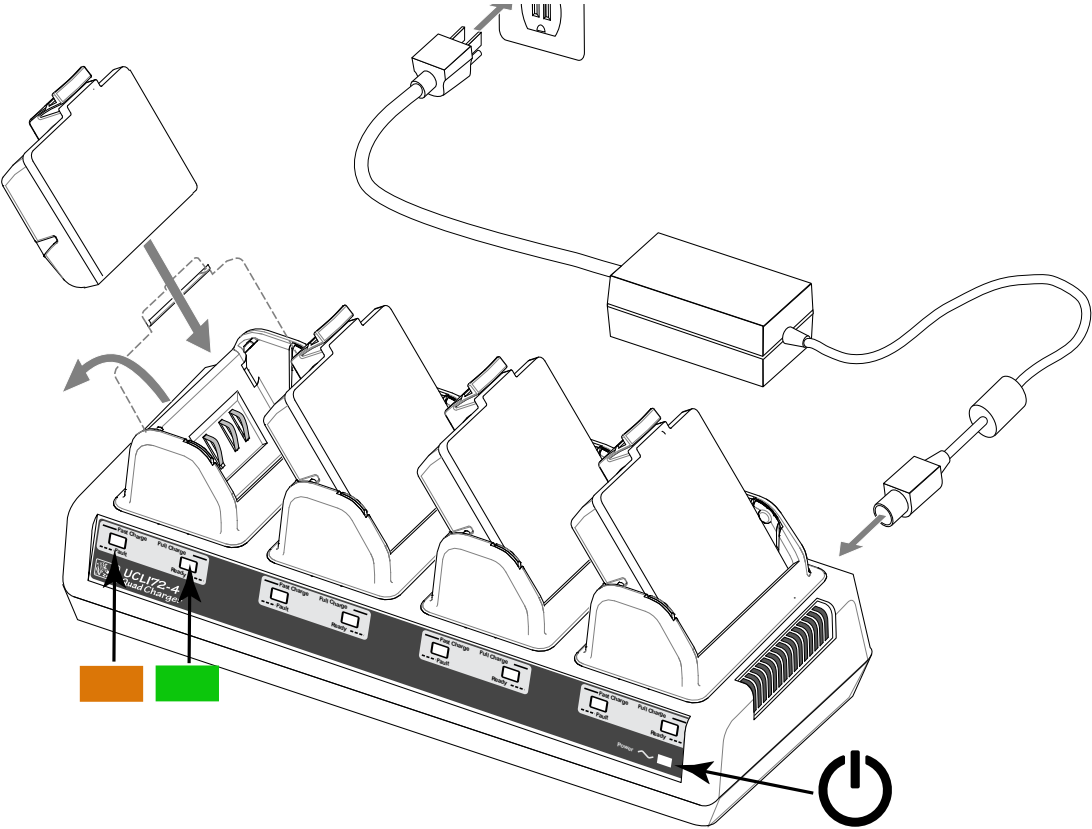
注意：使用具有近场通信（NFC）功能的智能手机轻触 *Zebra Print Touch™*（Zebra 打印触控）图标，即可获取有关 NFC 和 Zebra 产品的信息。可通过 NFC 支持蓝牙配对应用。请参阅“Zebra 多平台 SDK”，以获取更多信息。






拆卸和安装电池









UCLI72-4 四槽充电器 (AT16305-10)



|  |  |  |
|---|---|--|
| 亮起 | 熄灭 | 正在充电 |
| 亮起 | 闪烁 | 已充电 80% (可以使用) |
| 熄灭 | 亮起 | 已充满 |
| 闪烁 | 熄灭 | 故障 |

Smart Charger-2 (SC2) 单槽电池充电器 (P1027407-002)

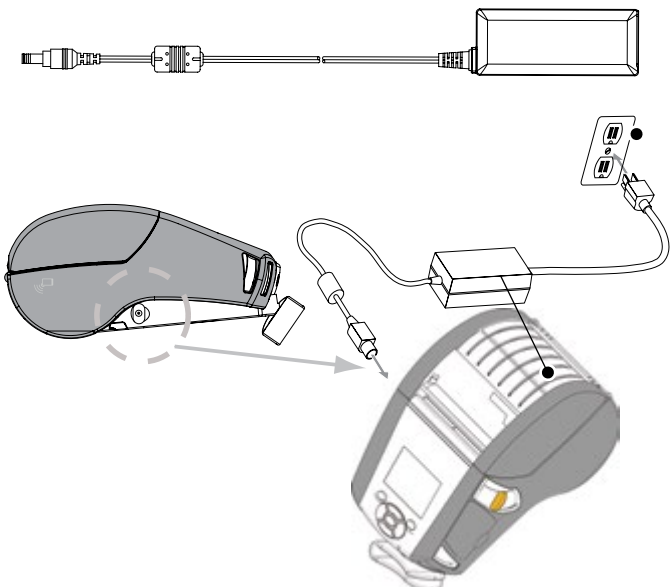


| |  |  |  |  |
|---|---|---|--|---|
| 充电状态  | 已充满 | 正在充电 | N/A | N/A 故障 |
| 电池健康状况  | 良好 | 容量减少 | 已超过使用寿命 | 无法使用 — 请更换电池 |



当 SC2 充电器已接通电源，但还未装入电池时，充电状态 LED 指示灯呈绿色。

交流电源适配器 (P1078048)



电池出厂时未充电。初次使用前，请先拆下电池组上的保护性包装，然后进行完全充电。



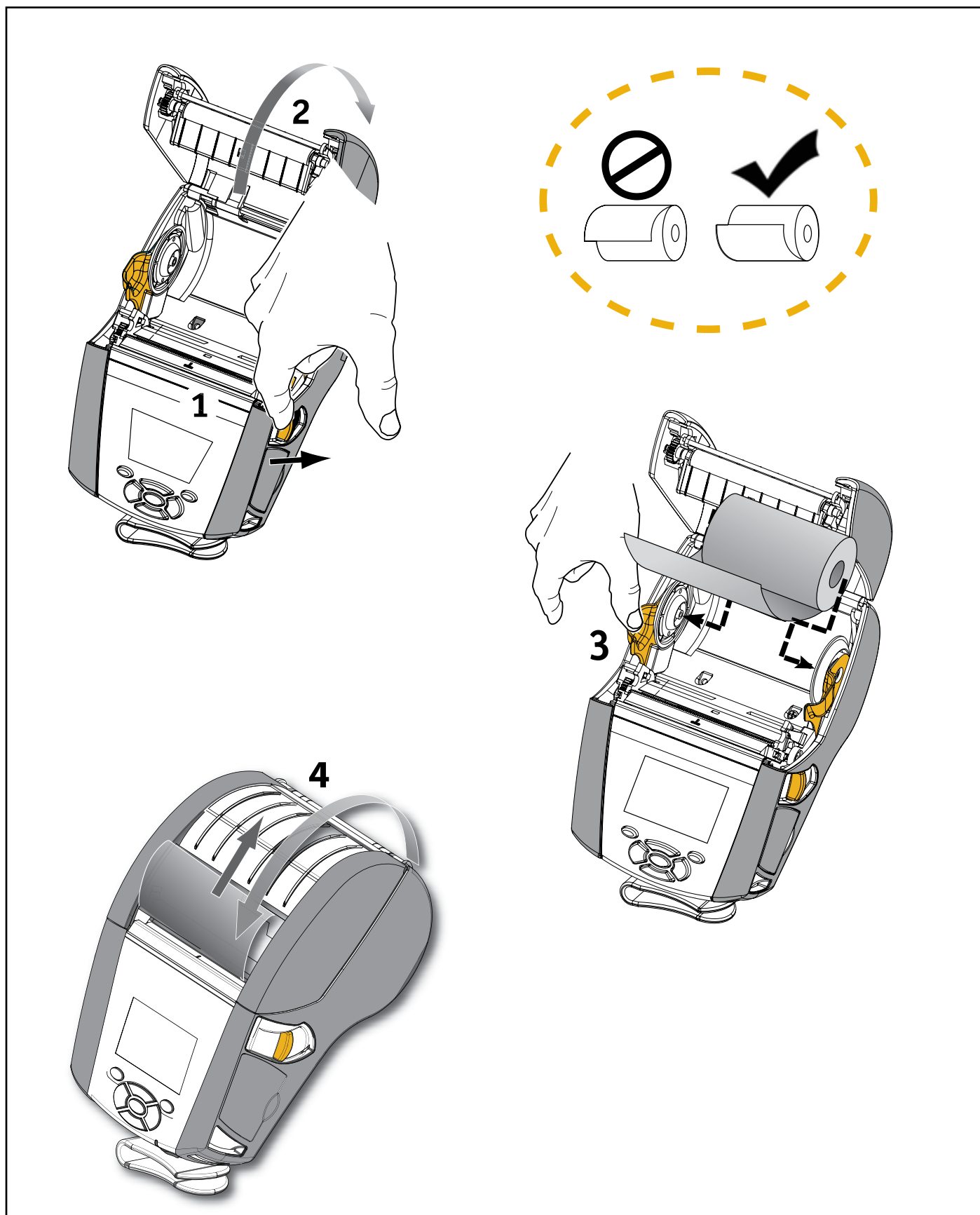
虽然可以在打印机使用过程中给电池充电，但这种情况会增加充电时间。

以太网充电通讯座 (P1027405-002)

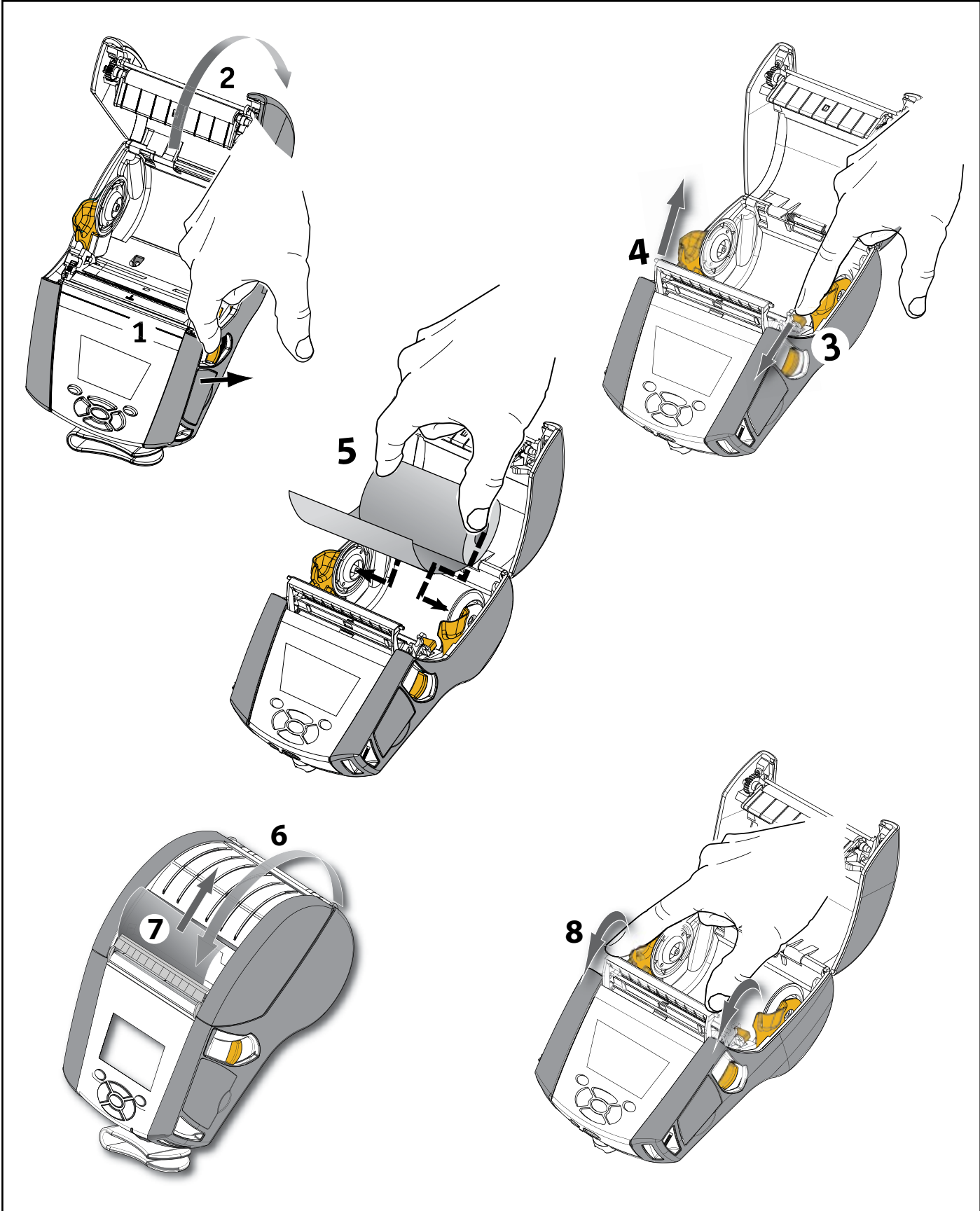


| LED 功能 | LED 状态 | 含义 |
|--------|--------|-------|
| 电源 | 持续呈绿色 | 电源打开 |
| 以太网 | 绿色闪烁 | 以太网活动 |

装入介质

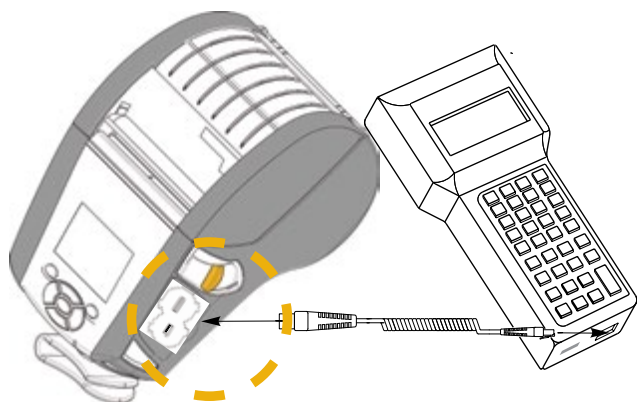


装入介质（剥离模式）

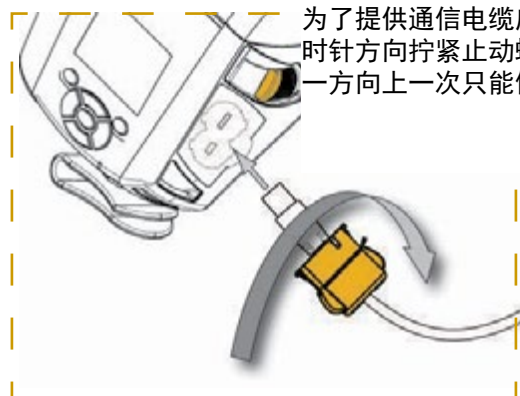
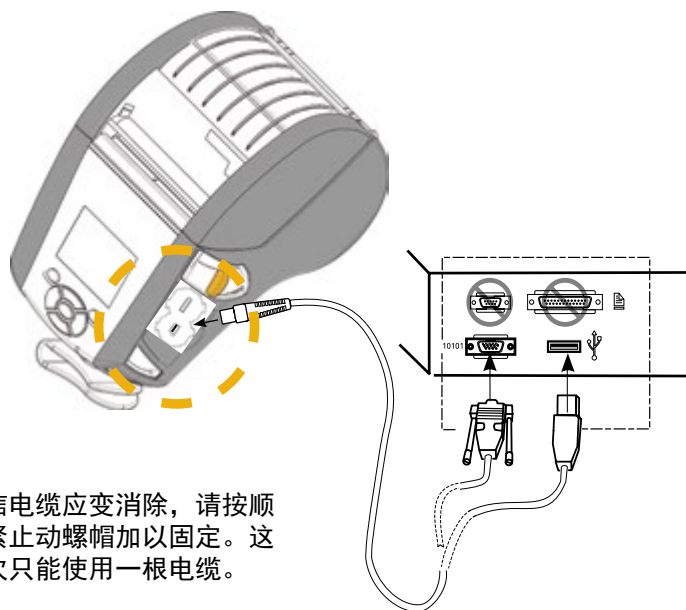


打印机通信方式

通过终端机

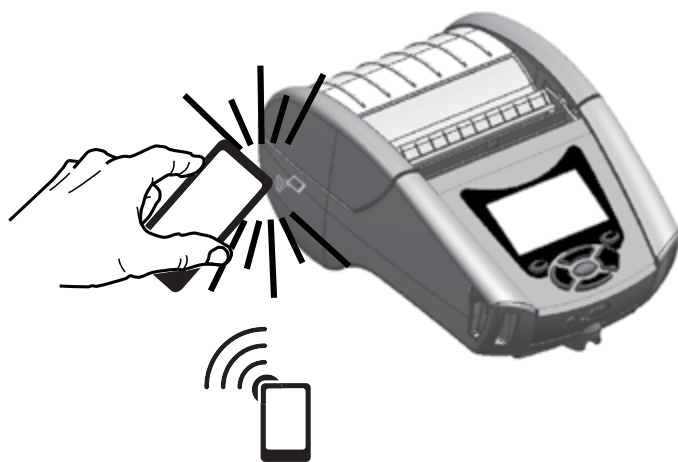


通过计算机



为了提供通信电缆应变消除，请按顺时针方向拧紧止动螺帽加以固定。这一方向上一次只能使用一根电缆。

通过蓝牙 (NFC)



<http://www.zebra.com/nfc>

Made for



iPod




iPhone



iPad



打印机控制键




LED 充电指示灯

- 持续呈黄色：正在充电
- 持续呈绿色：已充满
- 熄灭：未接入直流电源
- 熄灭：已接入直流电源：充电故障

电源按钮

进纸按钮

打印机状态栏和状态屏幕
显示打印机不同功能的状态。 **




导航栏
显示用户可以选择的选项。

软功能键
按下即可选择状态栏上的功能。

四向导航按钮
滚动浏览状态屏幕上的菜单项
按 OK 键进入。

主菜单屏幕
显示图标选项，包括设置、工具、网络、电池、语言、传感器、端口和蓝牙。



** 并非所有图标都会同时显示在状态栏上，只显示适用于打印机配置的图标。

要获取产品支持以及所有客户文档的最新版本，请联系
Zebra Technologies，网址：www.zebra.com。

亚太地区总部

Zebra Technologies Asia Pacific, Pte. Ltd.

71 Robinson Road #05-02/03

Singapore 068895

电话：+011/65 6858 0722

Zebra Technologies（上海）

上海市延安中路 1228 号

静安嘉里中心办公楼

三座 21 层 2105 室，邮编：200040

电话：+86.21.6010.2222 传真：+86.21.6288.8393



Zebra Technologies Corporation

3 Overlook Point

Lincolnshire, IL 60069 USA

电话：+1 847.634.6700 或 +1 800.423.0442