

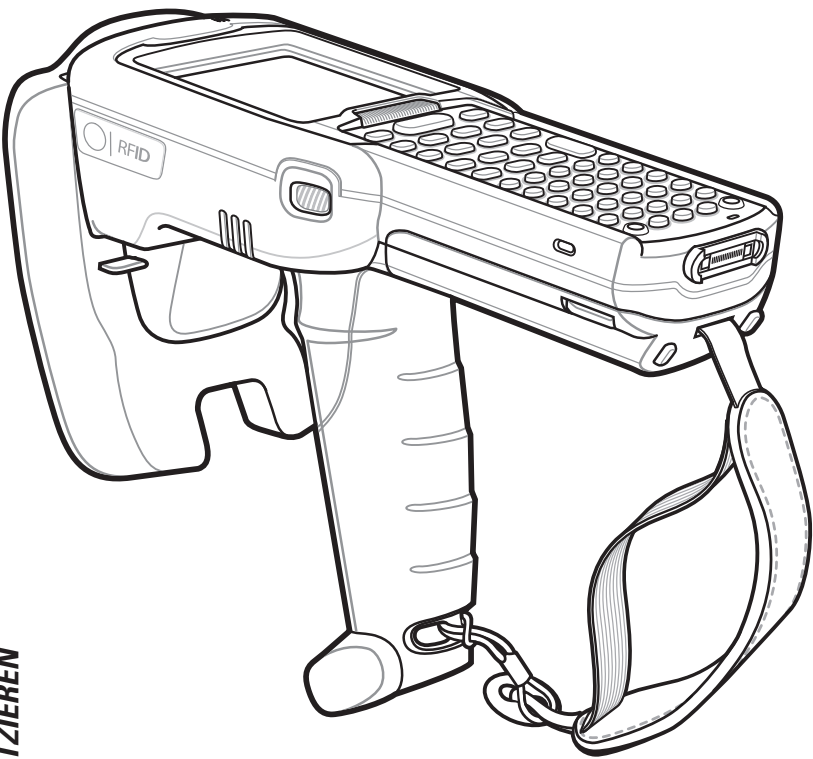
MC319Z

Kurzübersicht

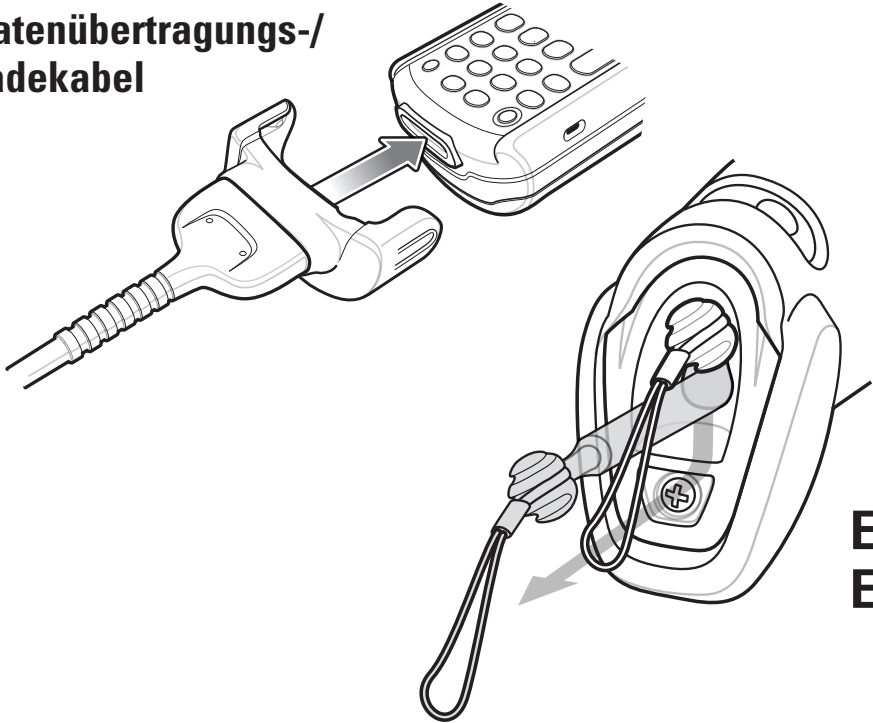
www.zebra.com/mc3000
Siehe Benutzerhandbuch für weitere Informationen

FEATURES

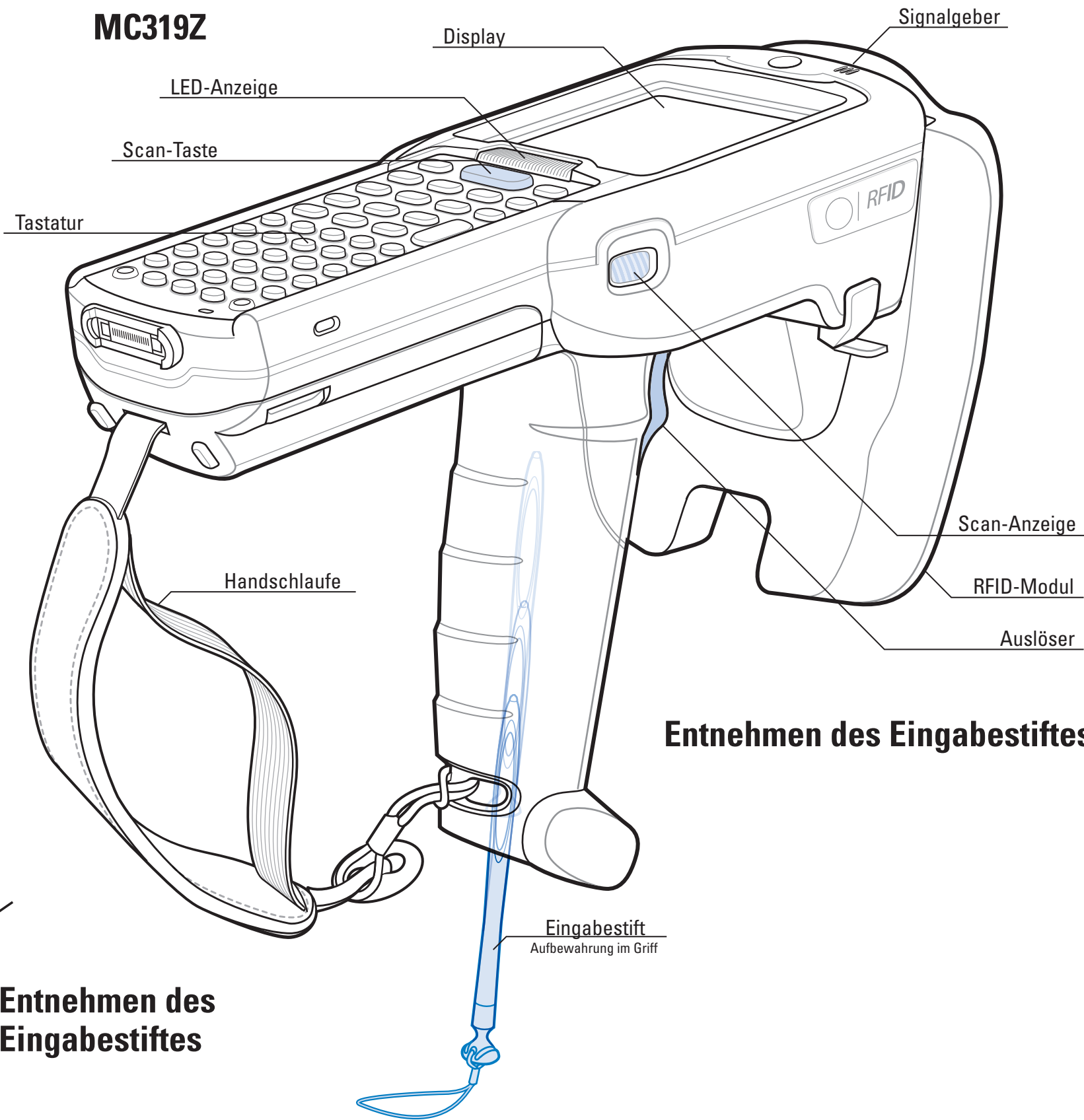
IM ARBEITSBEREICH AUFHÄNGEN /
PLATZIEREN



Datenübertragungs-/
Ladekabel



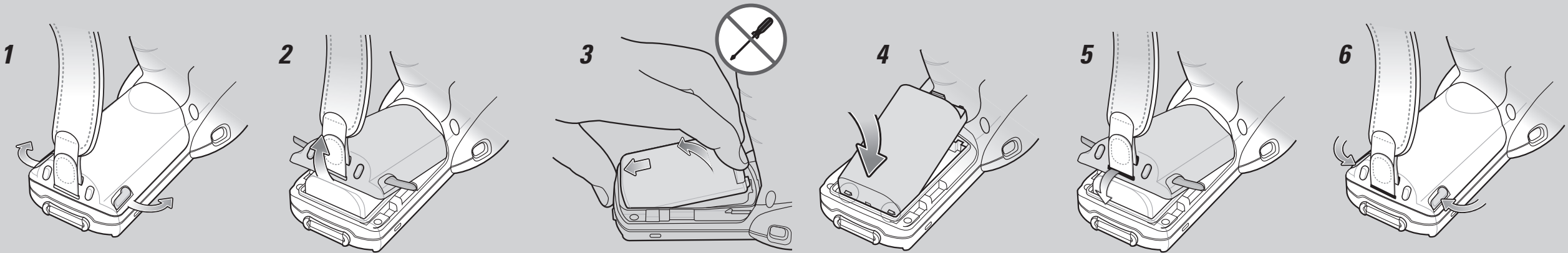
MC319Z



Entnehmen des Eingabestiftes

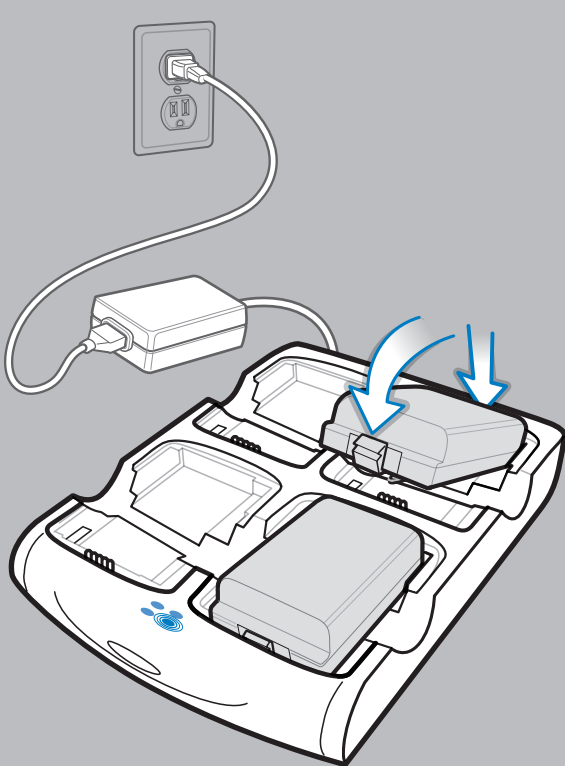
Entnehmen des
Eingabestiftes

ENTNEHMEN DES AKKUS



LADLEANWEISUNGEN

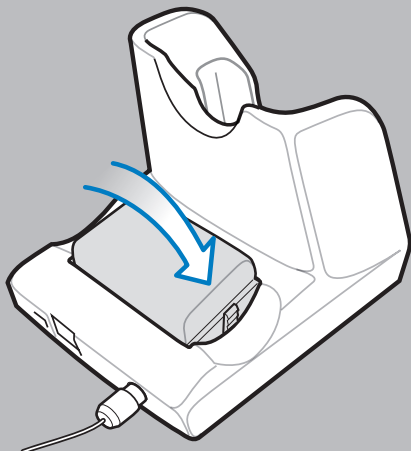
⦿ = LED-Anzeige Langsames Blinken = Normaler Ladevorgang Gelbes Dauerlicht = Vollständig geladen Schnelles Blinken = Ladefehler



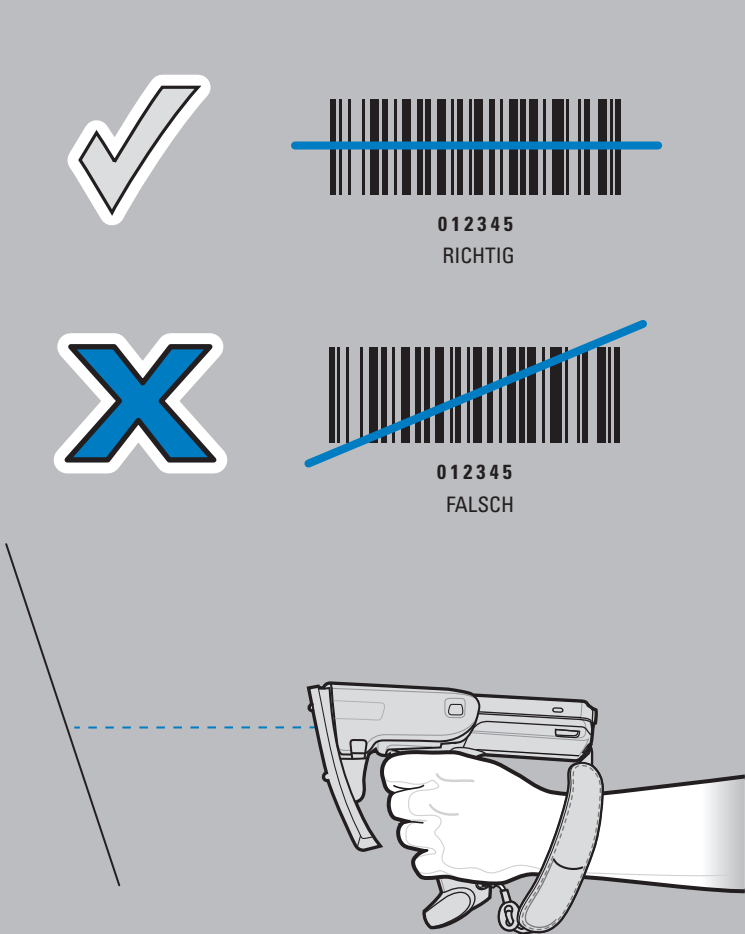
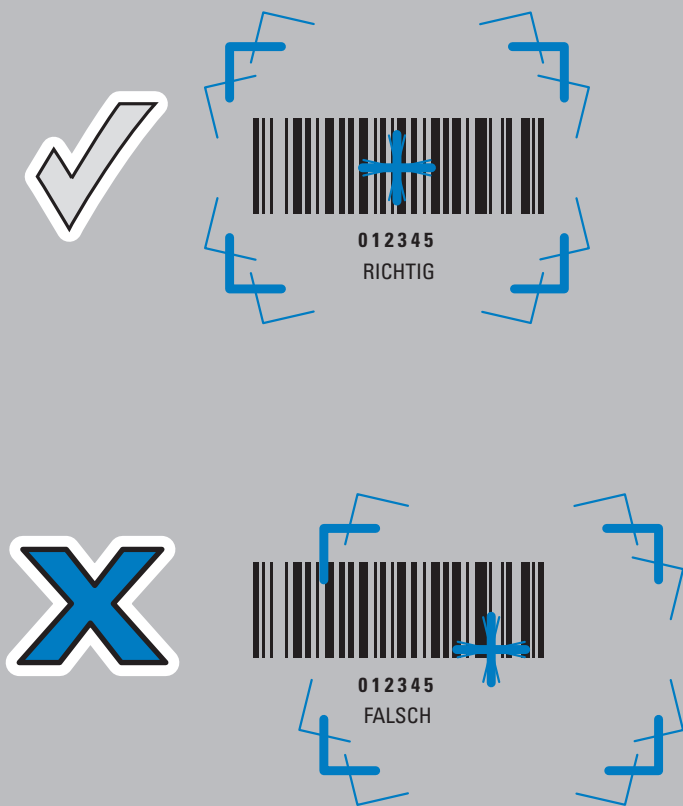
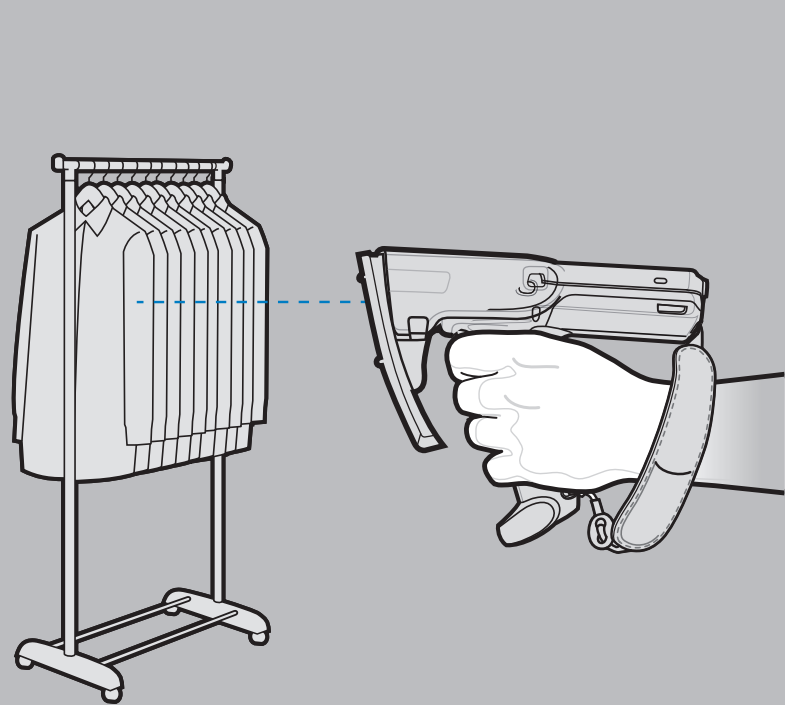
Vierfach-Ladegerät für Ersatzakku



Einzel-Ladestation (seriell)



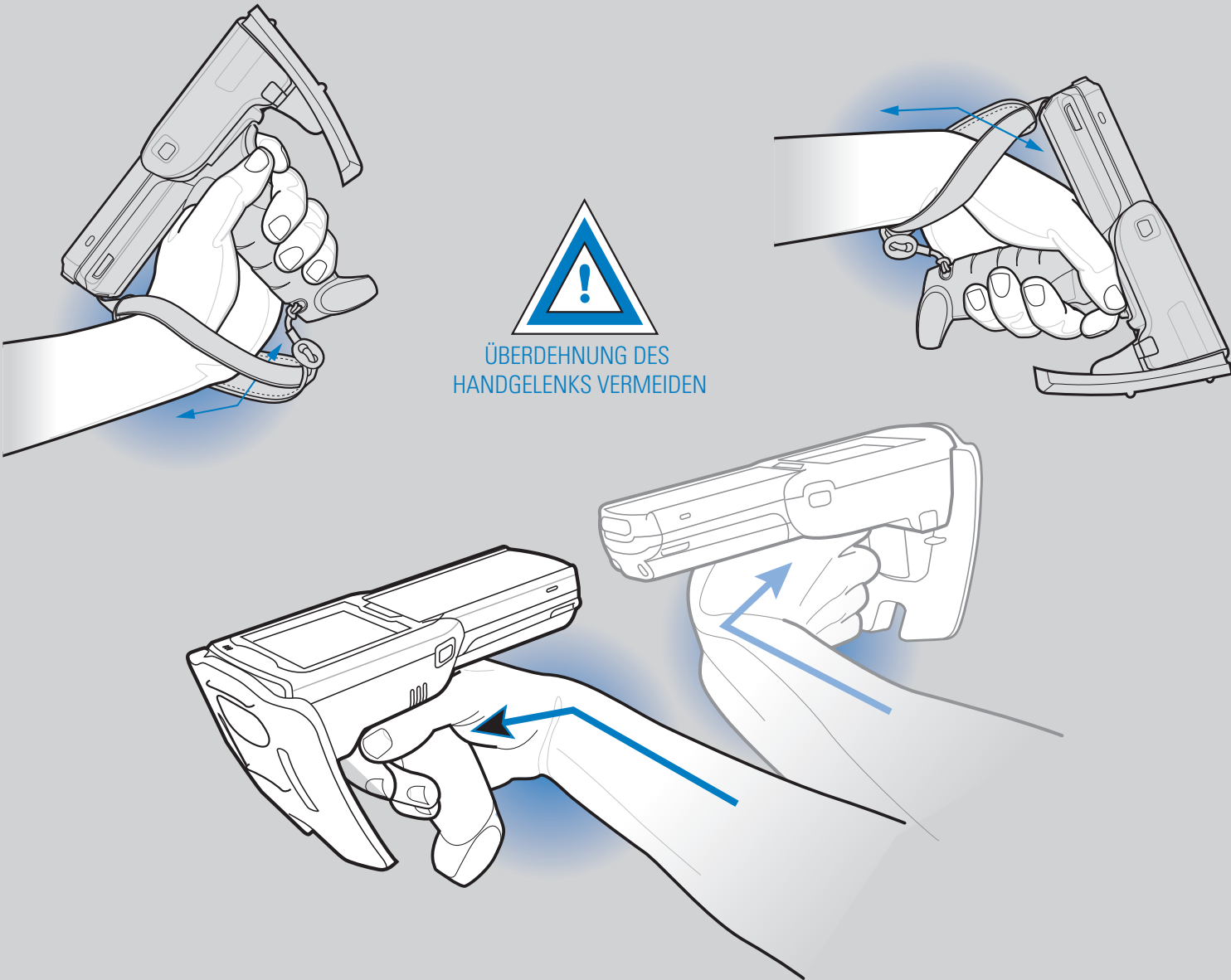
OPTIMALE RFID-TAG-DEKODIERUNG



ZWISCHEN LINKER UND RECHTER HAND WECHSELN
PAUSEN EINLEGEN UND AUFGABEN ABWECHSELND AUSFÜHREN

OPTIMALE AUFRECHTE KÖRPERHALTUNG

ÜBERDEHNUNG DES HANDGELENKS VERMEIDEN



ÜBERDEHNUNG DES
HANDGELENKS VERMEIDEN

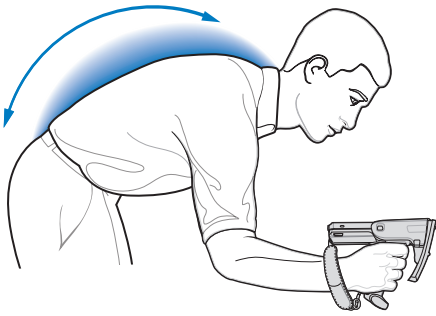
OPTIMALE KÖRPERHALTUNG

Optimale Körperhaltung für
das Scannen in Bodennähe

Abwechselnd auf linkes
und rechtes Knie stützen



VORBEUGEN
VERMEIDEN



VORBEUGEN
VERMEIDEN



Abwechselnd mit rechter
und linker Hand arbeiten

Optimale Körperhaltung für
das Scannen erhöhter Objekte



Verwenden Sie eine Leiter

Sie sollten Pausen einlegen und Ihre Aufgabe
regelmäßig wechseln

Kontakt vor Ort: _____