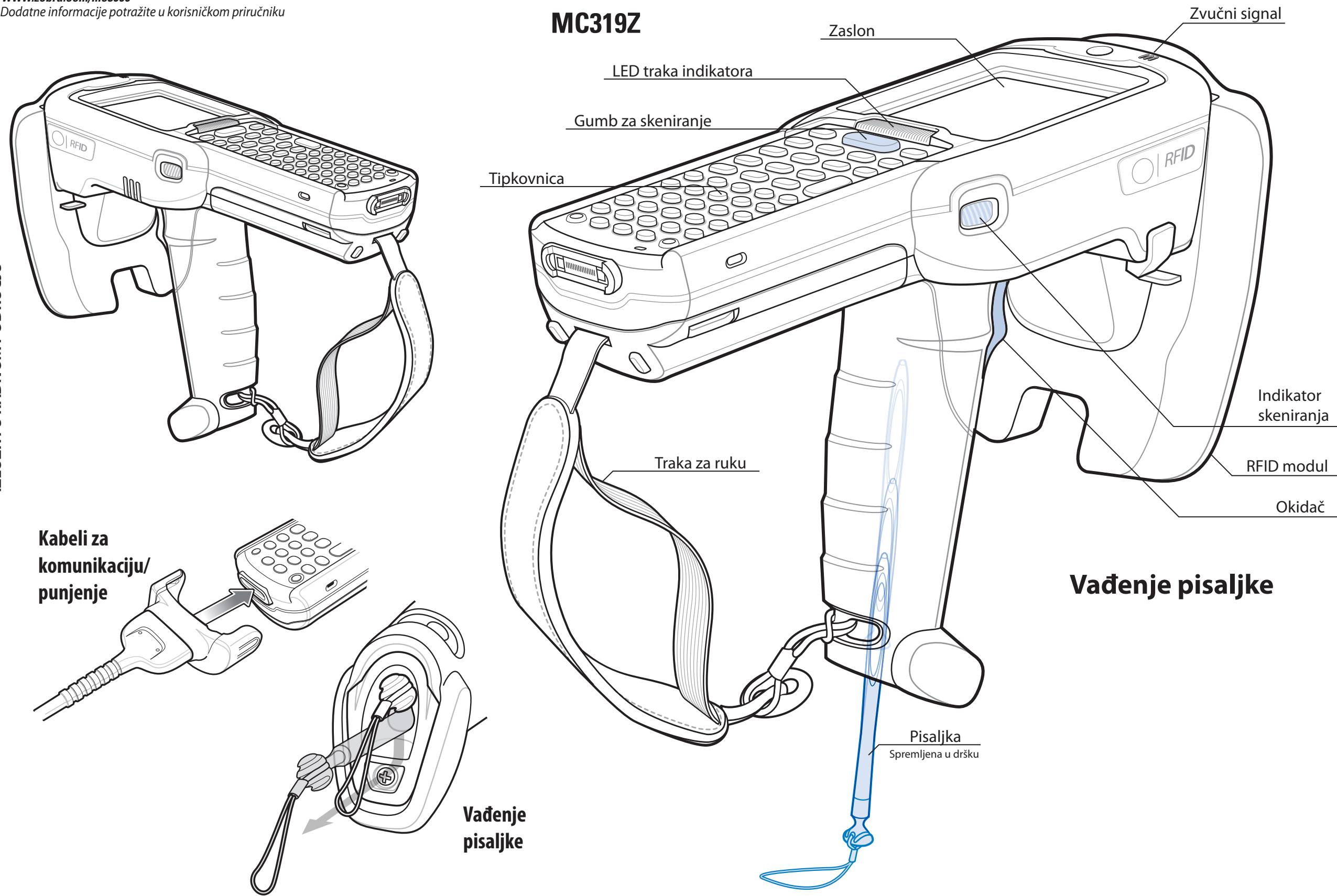


# MC319Z

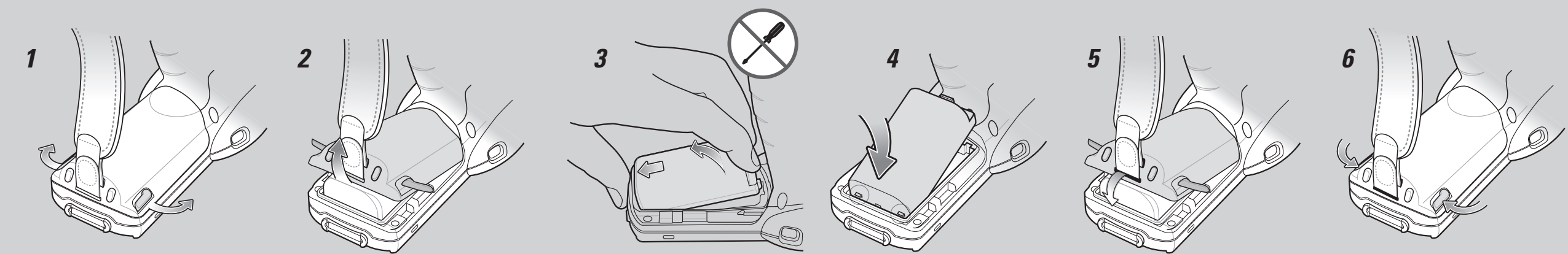
## Osnovne upute

www.zebra.com/mc3000  
Dodatne informacije potražite u korisničkom priručniku

### ZNAČAJKE



### VAĐENJE BATERIJE



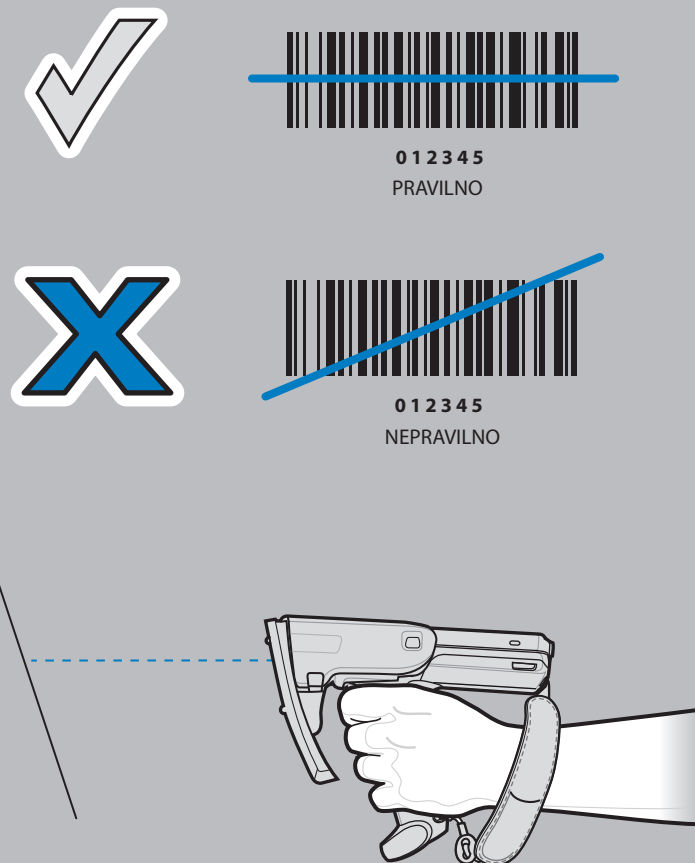
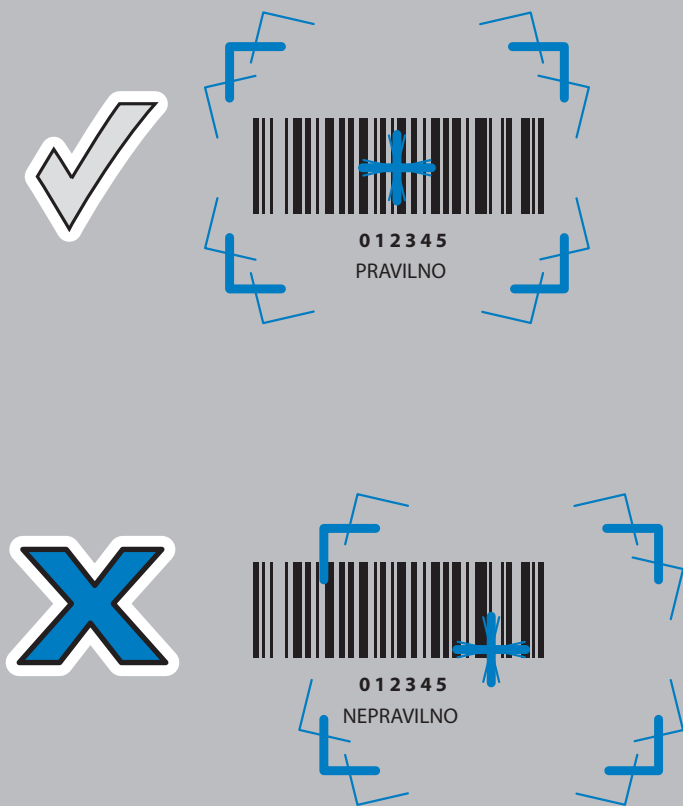
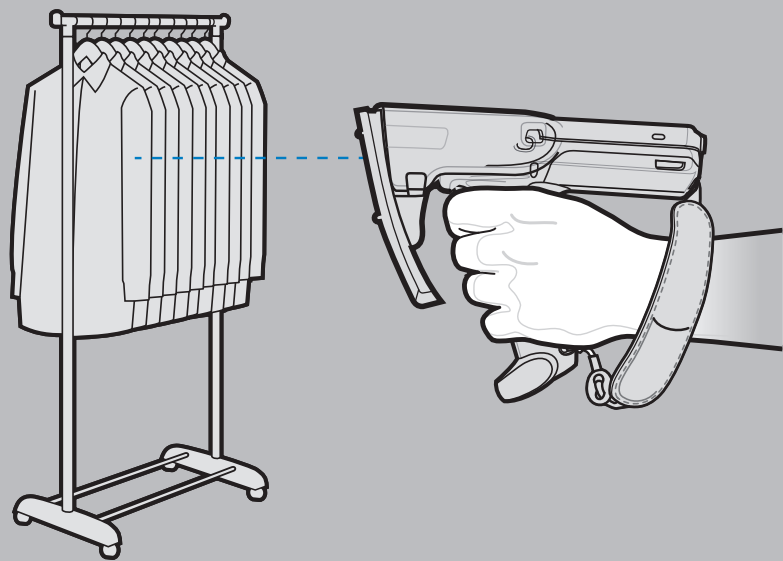
### UPUTE ZA PUNJENJE

⦿ = Lokacija LED indikatora    Sporo treperi = normalno punjenje    Svijetli žutom bojom = uređaj napunjen    Brzo treperi = pogreška prilikom punjenja



## OPTIMALNO DEKODIRANJE OZNAKE RFID

## OPTIMALNI POLOŽAJI ZA SKENIRANJE

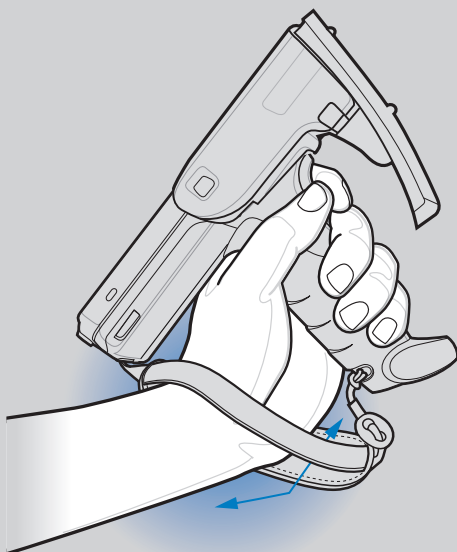


NAIZMJENCE KORISTITE LIJEVU I DESNU RUKU

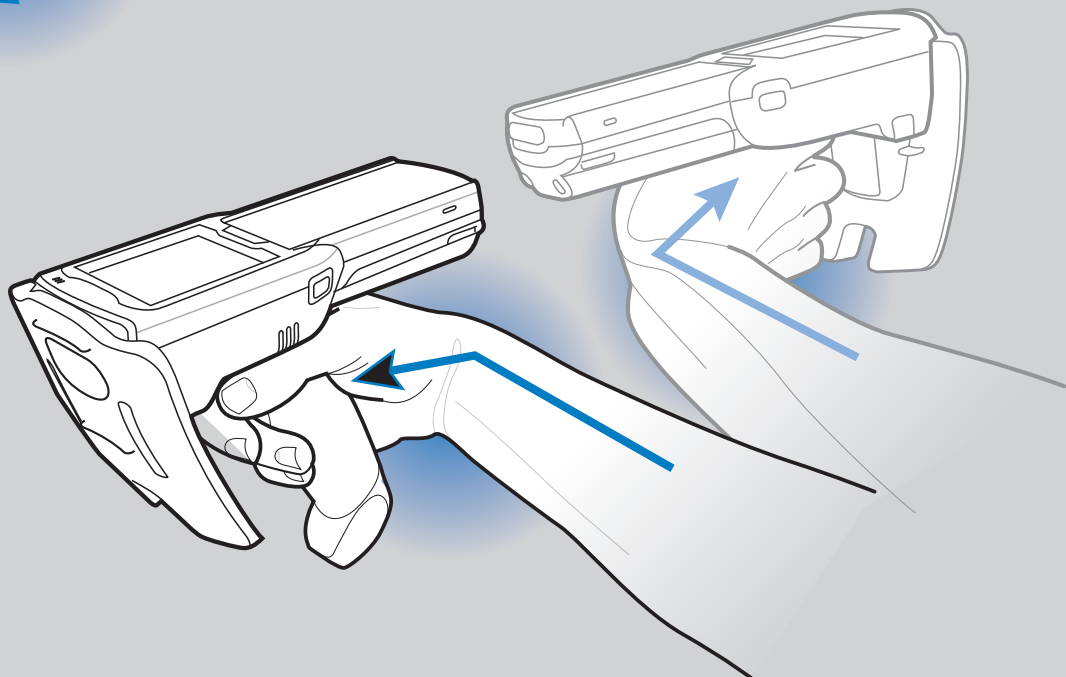
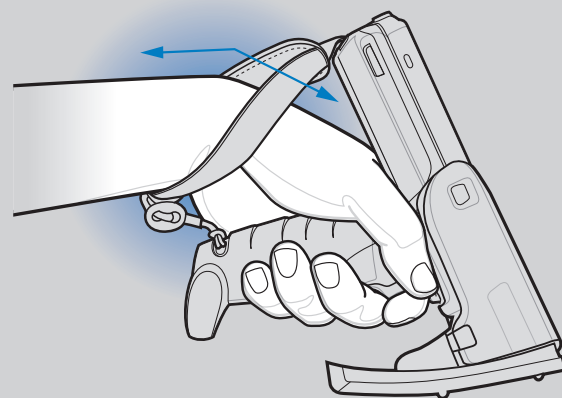
PREPORUČUJE SE UZIMANJE PAUZA I IZMJENA REDOSLIJEDA ZADATAKA

## OPTIMALNI USPRAVNI POLOŽAJI TIJELA

## NEMOJTE PREVIŠE SAVIJATI ZGLOB



NEMOJTE PREVIŠE SAVIJATI ZGLOB



## OPTIMALAN POLOŽAJ TIJELA

### Optimalan položaj tijela prilikom skeniranja u niskom položaju



Naizmjenice koristite lijevo i desno koljeno



IZBJEGAVAJTE SAVIJANJE



NEMOJTE PREVIŠE DIZATI RUKU



Naizmjenice koristite lijevu i desnu ruku

### Optimalan položaj tijela prilikom skeniranja u visokom položaju



Koristite ljestve

Preporučuje se uzimanje pauza i izmjena redoslijeda zadataka

Lokalni kontakt: \_\_\_\_\_

IZLOŽITI U RADNOM PODRUČJU



[www.zebra.com/mc3000](http://www.zebra.com/mc3000)

MC319Z

Upute za preporučeno korištenje