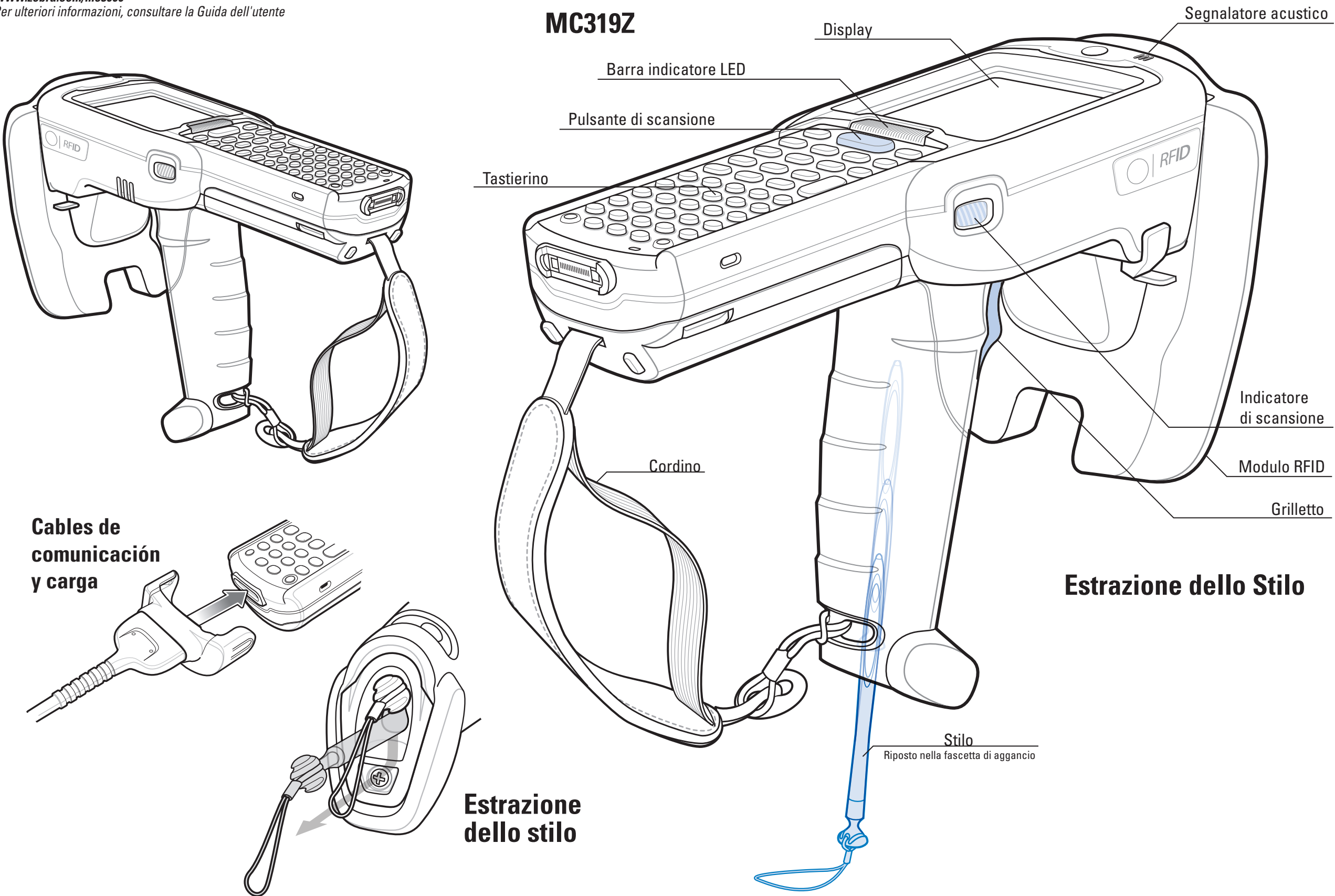


MC319Z

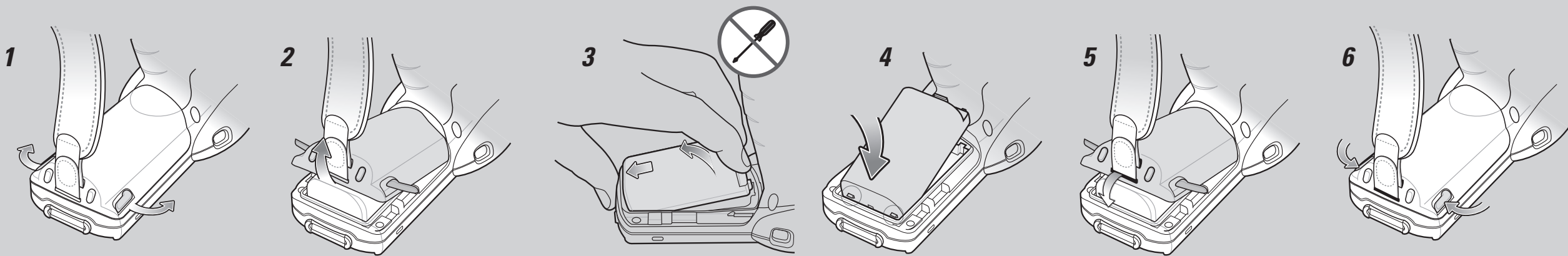
Guida introduttiva

www.zebra.com/mc3000
Per ulteriori informazioni, consultare la Guida dell'utente

CARATTERISTICHE

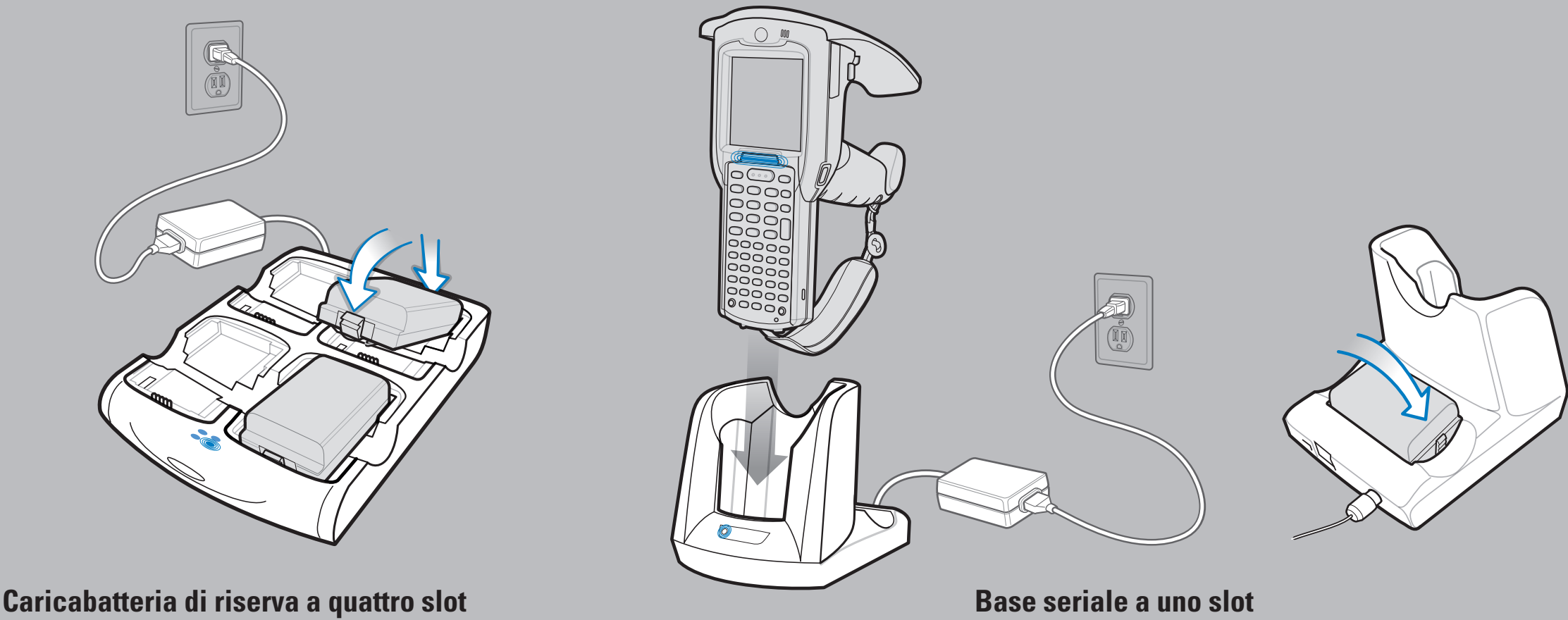


RIMOZIONE BATTERIA



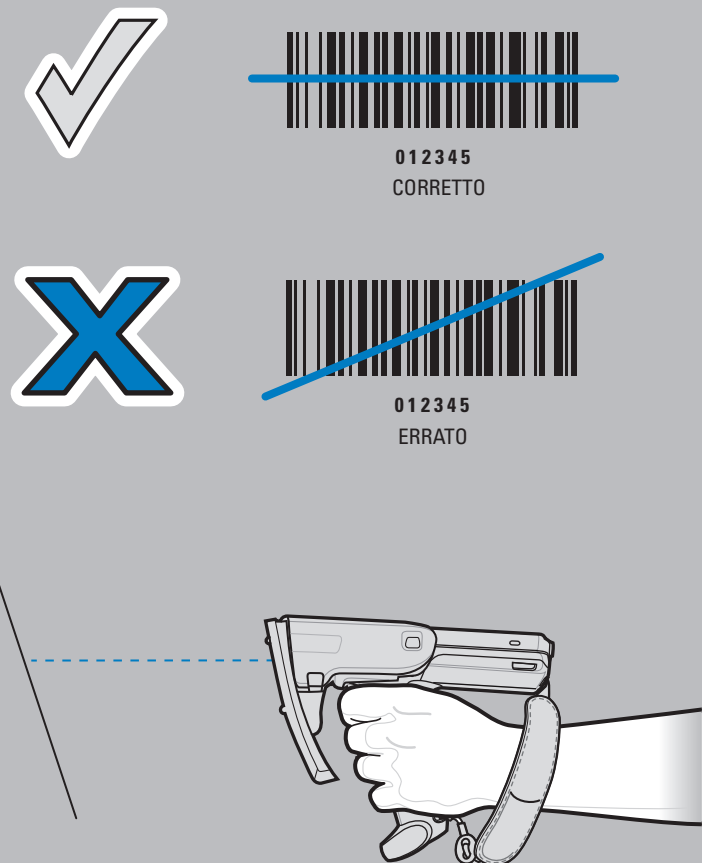
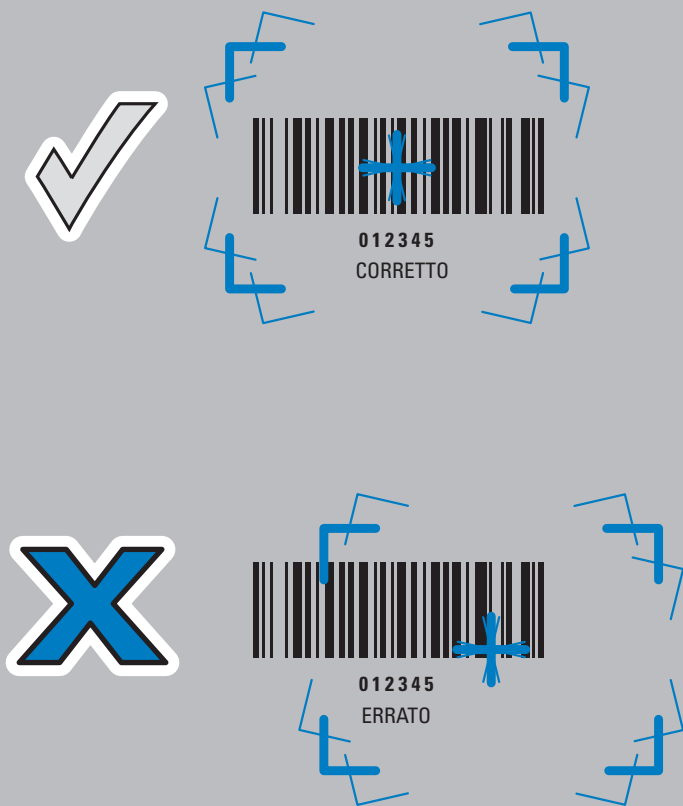
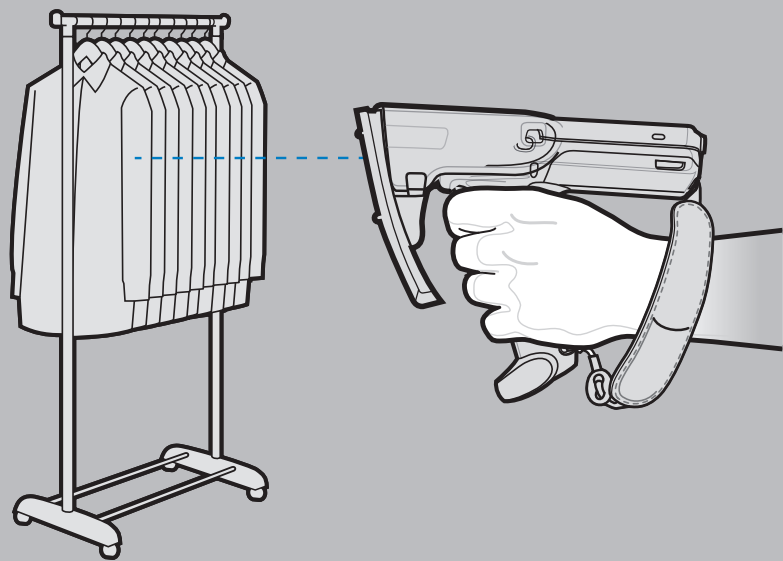
ISTRUZIONI PER LA RICARICA

⦿ = Posizione dell'indicatore LED | Lampeggio lento = ricarica normale | Giallo fisso = ricarica completata | Lampeggio rapido = errore di ricarica



DECODIFICA TAG RFIF OTTIMIZZATA

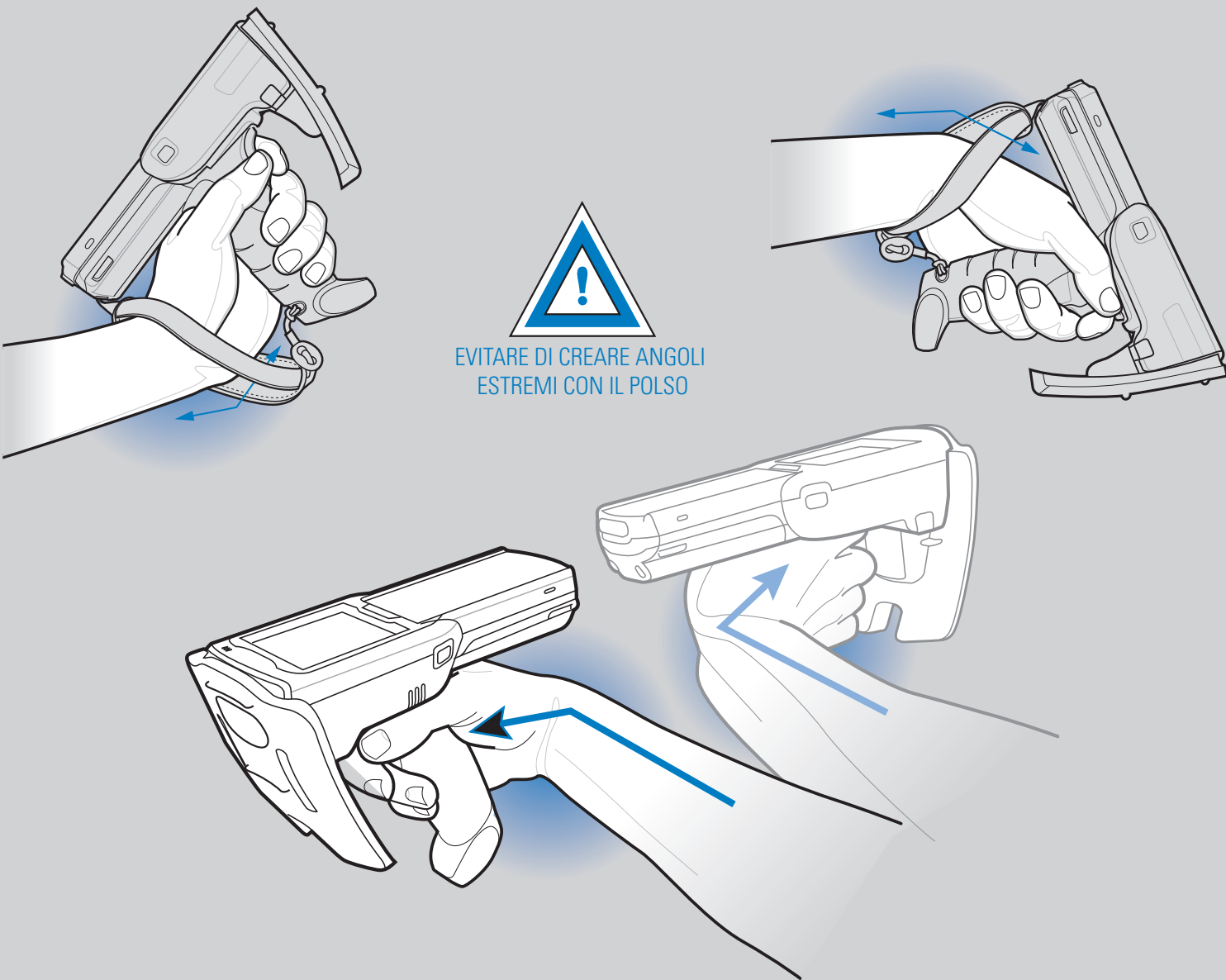
POSIZIONI OTTIMALI DI SCANSIONE



ALTERNARE MANO SINISTRA E MANO DESTRA
RACCOMANDIAMO DI EFFETTUARE DELLE PAUSE E VARIARE LE ATTIVITÀ LAVORATIVE

POSIZIONI OTTIMALI ERETTE DEL CORPO

EVITARE DI CREARE ANGOLI ESTREMI CON IL POLSO



POSIZIONE OTTIMALE DEL CORPO

Posizione ottimale del corpo per la scansione vicina al suolo

Alternare ginocchio sinistro e ginocchio destro



EVITARE DI PIEGARSI



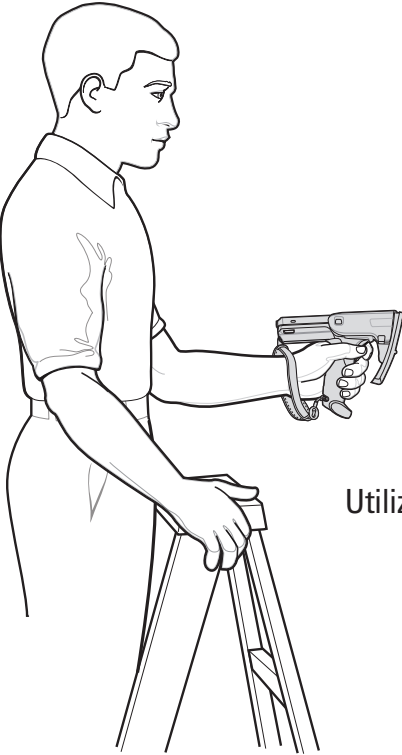
EVITARE DI ALLUNGARSI



Alternare mano sinistra e mano destra

Postura ottimale del corpo per la scansione in alto

Utilizzare una scala



Si consiglia di effettuare pause e alternare le attività lavorative

Contatto locale: _____