

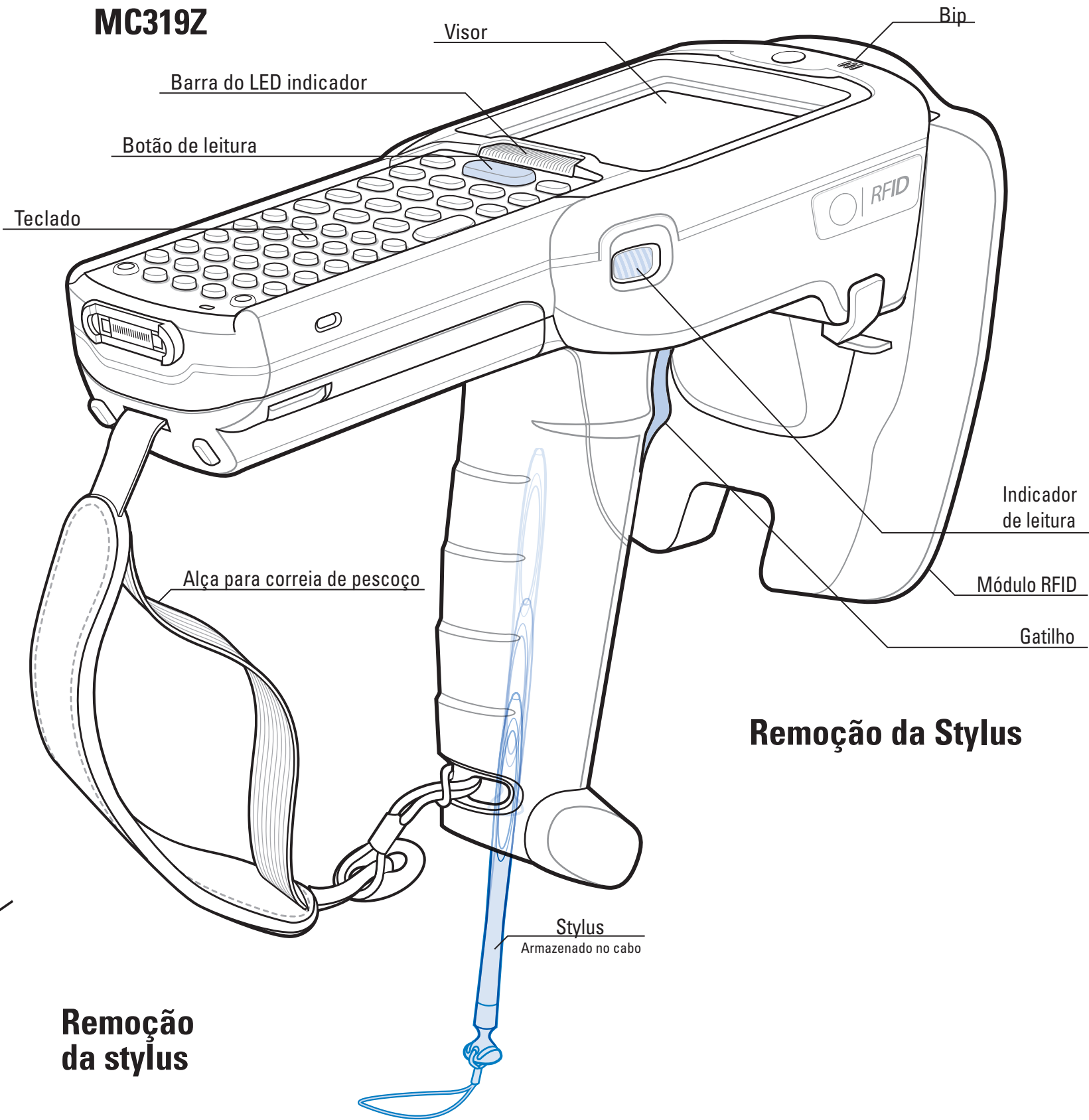
# MC319Z

## Guia de Inicialização Rápida

www.zebra.com/mc3000  
Consulte o Guia do Usuário para obter mais informações

## CARACTERÍSTICAS

### MC319Z



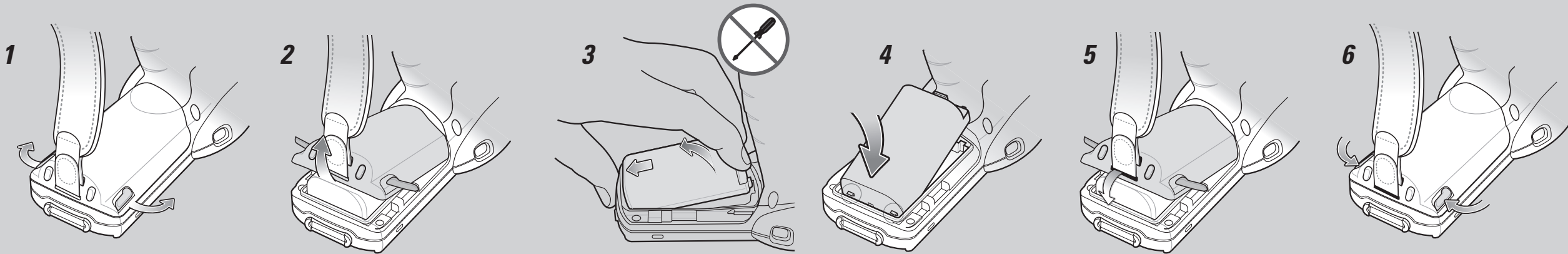
### Remoção da Stylus

### Remoção da stylus

AFIXAR NA ÁREA DE TRABALHO

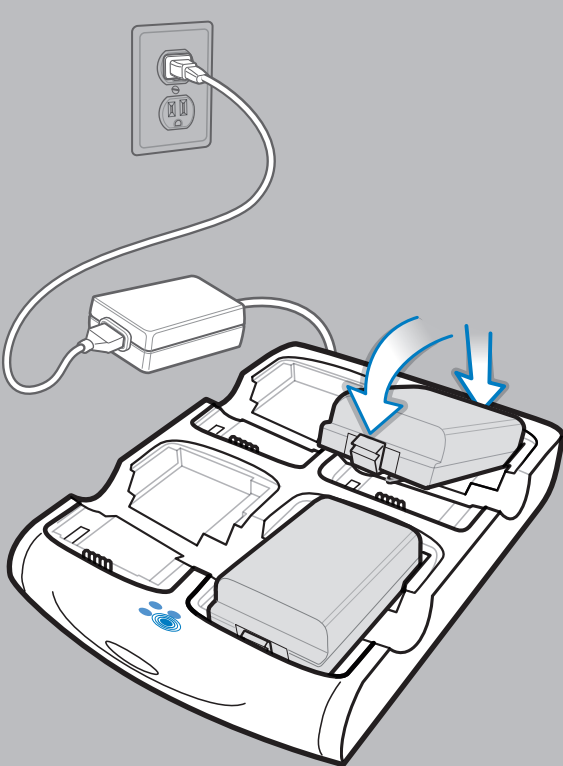
### Cabos de comunicação/carga

## REMOÇÃO DA BATERIA

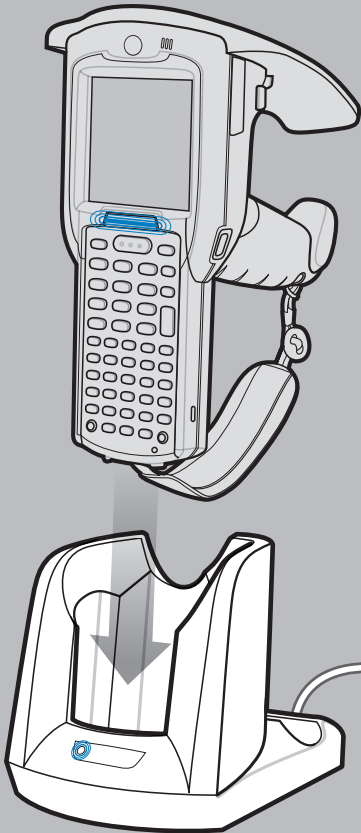


## INSTRUÇÕES DE RECARGA

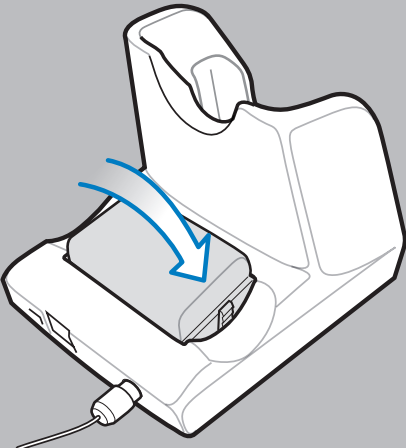
⦿ = Local do LED | Flash lento = Carga normal | Âmbor constante = Carga total | Flash rápido = Erro no carregamento



Carregador de bateria sobressalente com 4 compartimentos

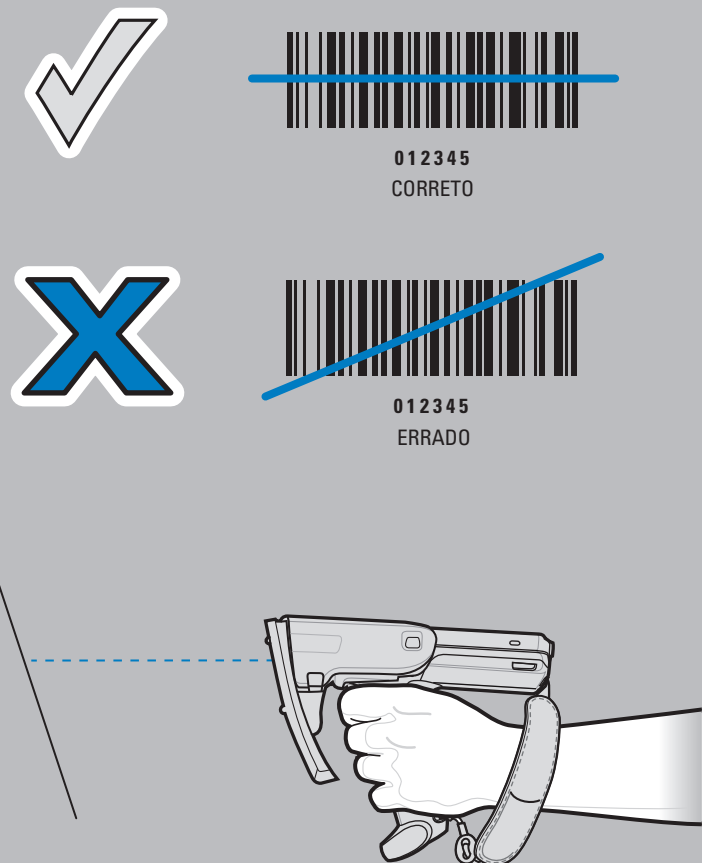
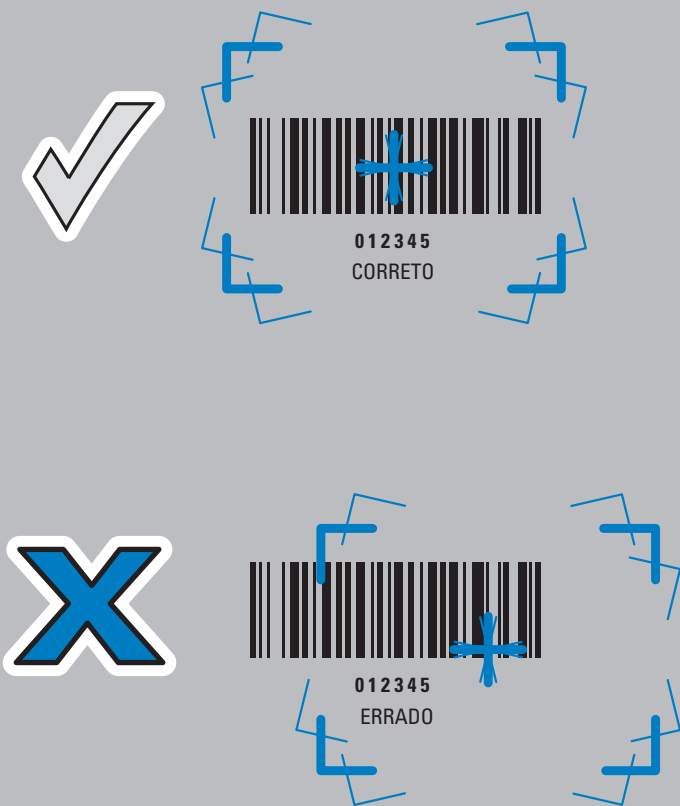
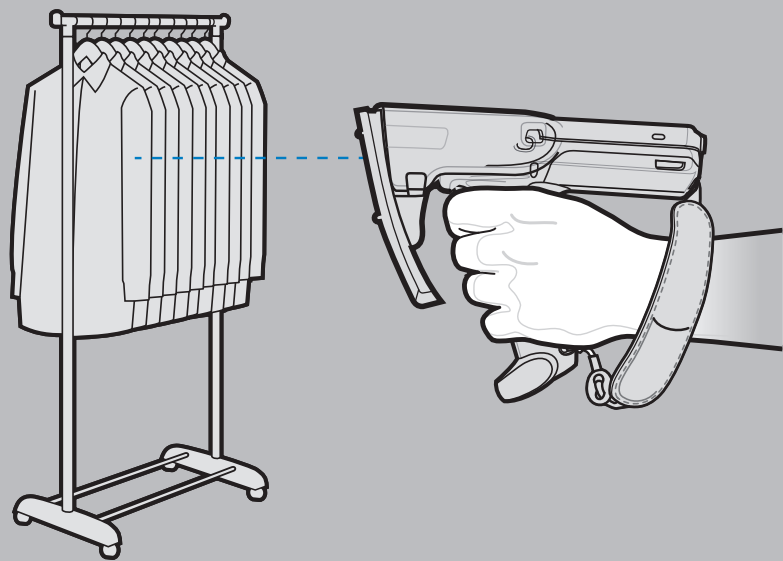


Berço serial com 1 posição



DECODIFICAÇÃO IDEAL DE ETIQUETAS RFID

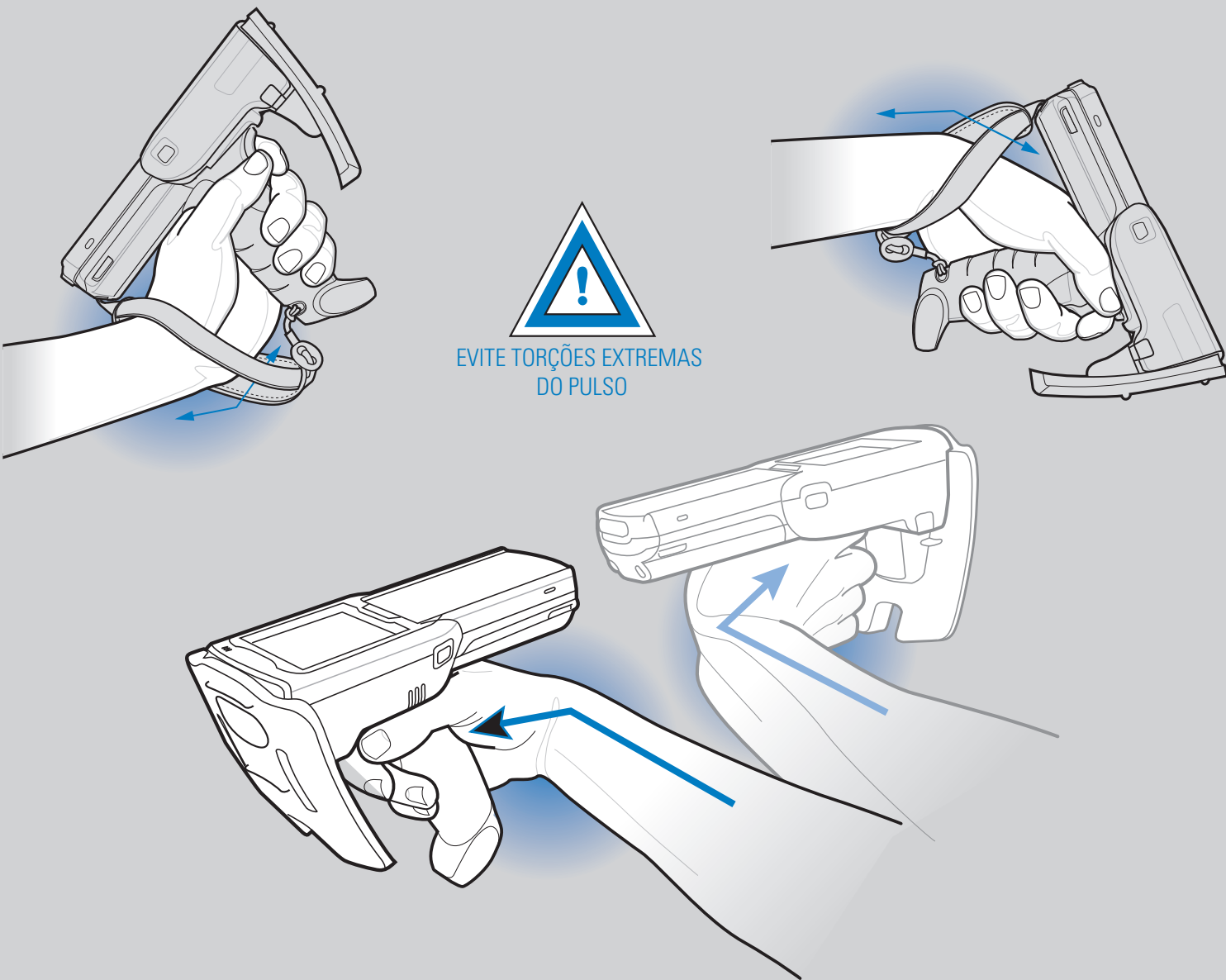
POSIÇÕES IDEAIS DE LEITURA



ALTERNAR AS MÃOS ESQUERDA E DIREITA  
RECOMENDA-SE FAZER PAUSAS E ALTERNAR TAREFAS

POSTURAS RETAS IDEAIS

EVITE TORÇÕES EXTREMAS DO PULSO

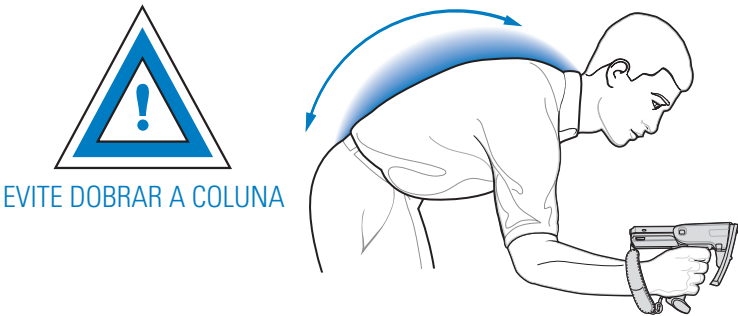


POSTURA IDEAL

Postura ideal para leitura a baixa altura

Postura ideal para leitura no alto

Alterne os joelhos



Alterne as mãos



Use uma escada

Recomenda-se fazer pausas e alternar tarefas

Contato local: \_\_\_\_\_

AFIXAR NA ÁREA DE TRABALHO

