

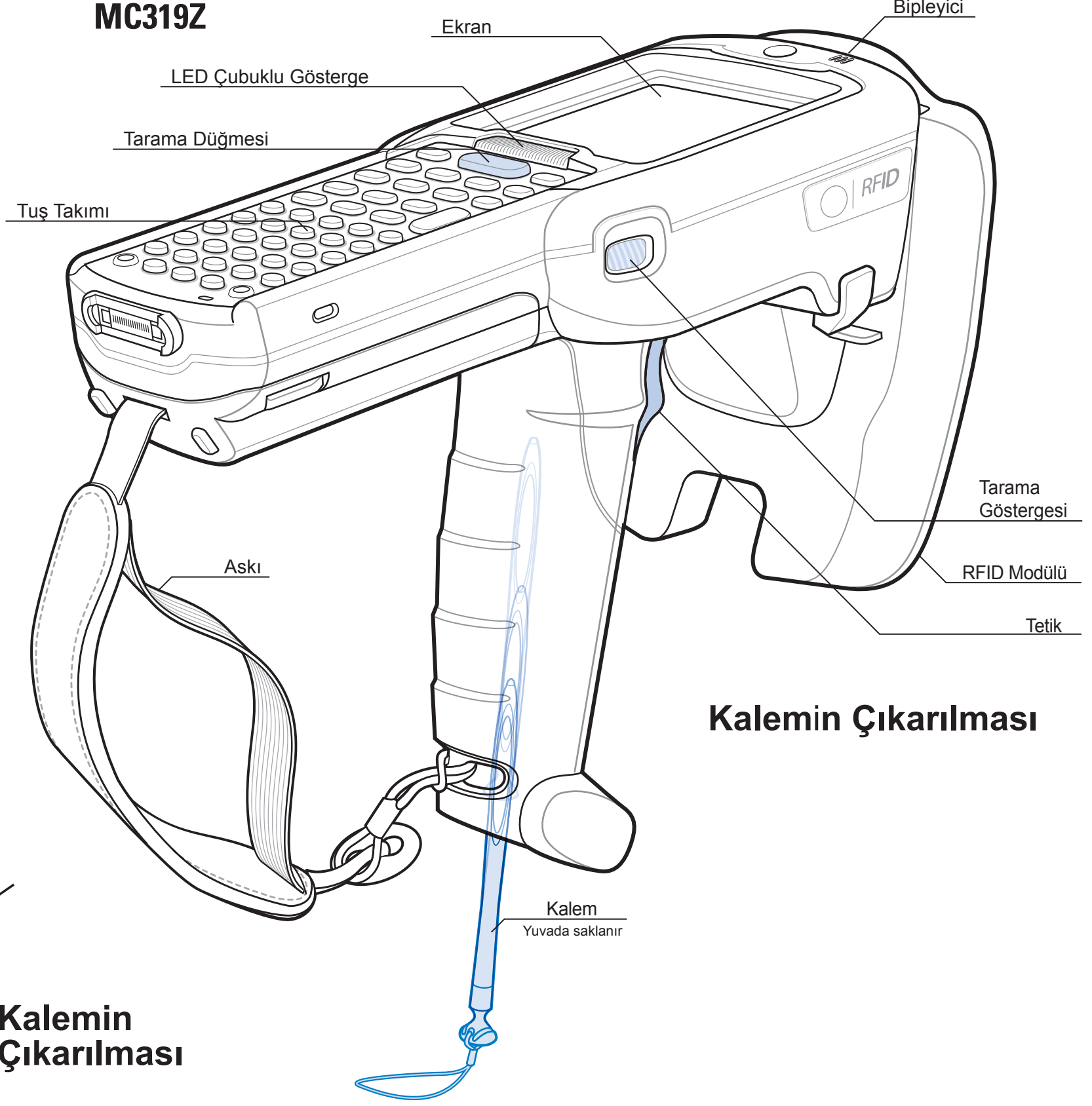
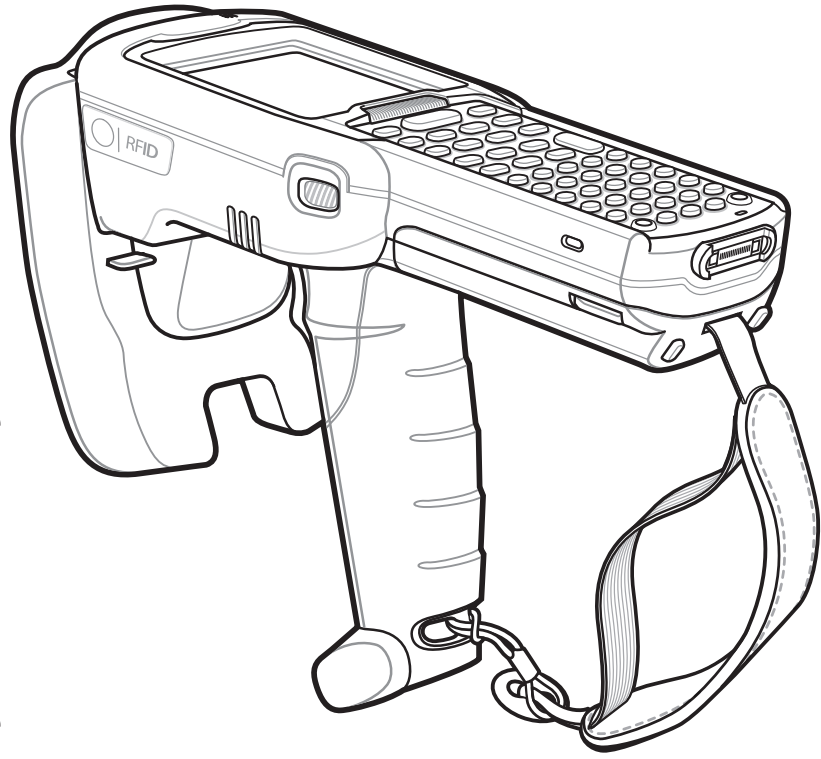
MC319Z

Hızlı Başlangıç Kılavuzu

www.zebra.com/mc3000
Daha fazla bilgi için Kullanım Kılavuzu'na bakın

ÖZELLİKLER

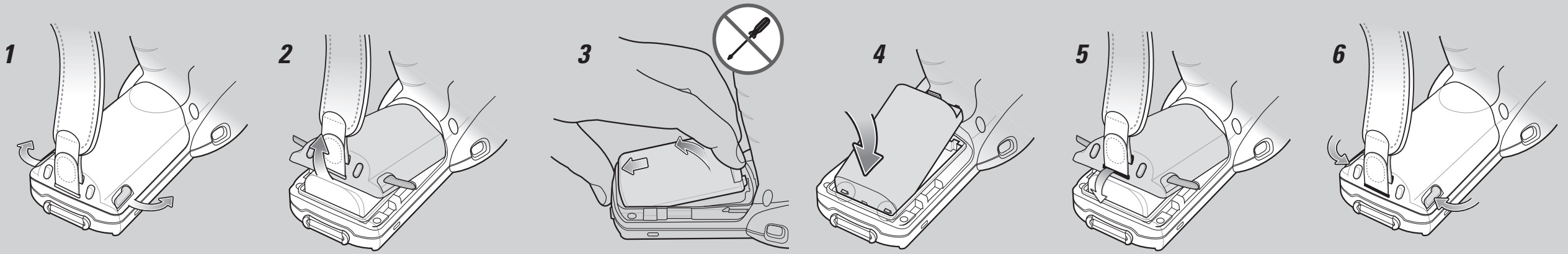
MC319Z



Kalemin Çıkarılması

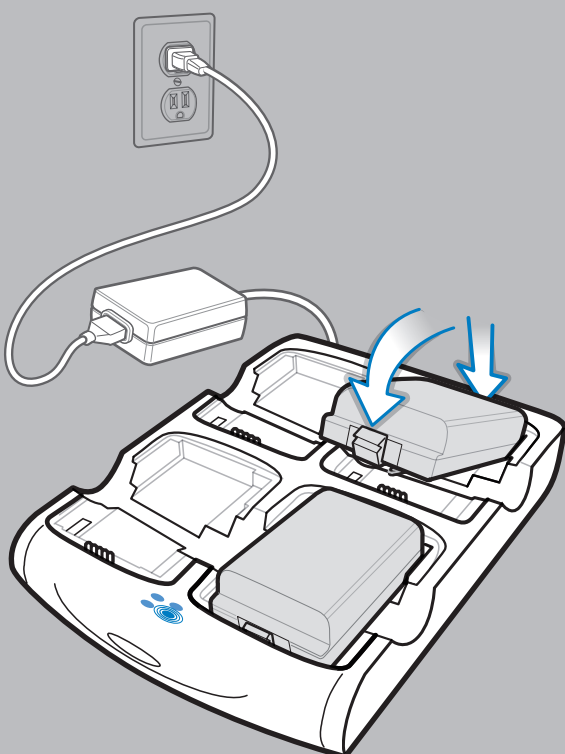
Kalemin Çıkarılması

PİLİ ÇIKARMA

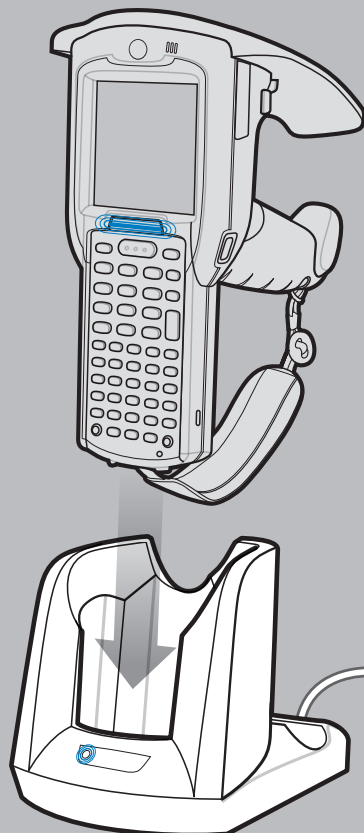


ŞARJ ETME TALİMATLARI

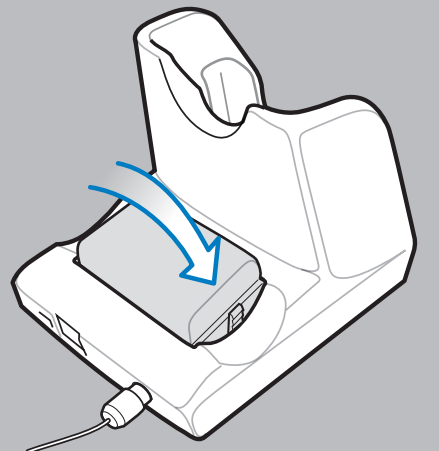
⦿ = LED Göstergesi Konumu | Yavaş Yanıp Sönme = Normal Şarj | Sürekli Sarı = Tam Şarj | Hızlı Yanıp Sönme = Şarj Etme Hatası

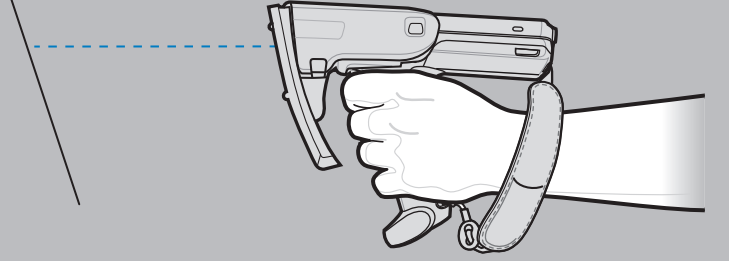
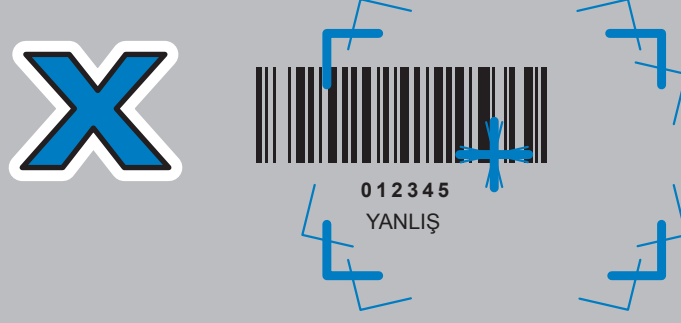
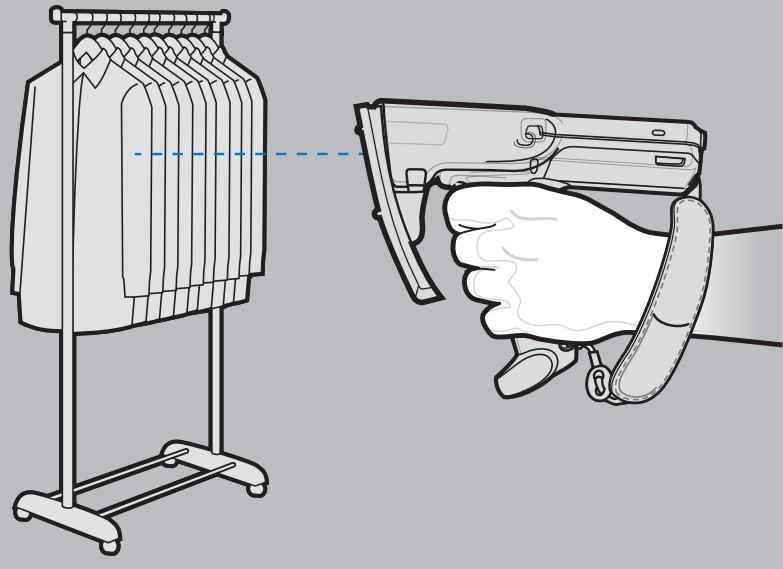


Dört Yuvalı Yedek Pil Şarj Cihazı



Tek Yuvalı Seri Şarj Ünitesi



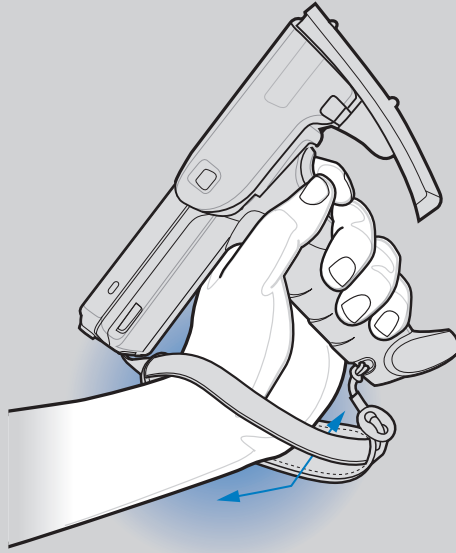


SOL VE SAĞ ELLERİ SIRAYLA DEĞİŞTİRİN

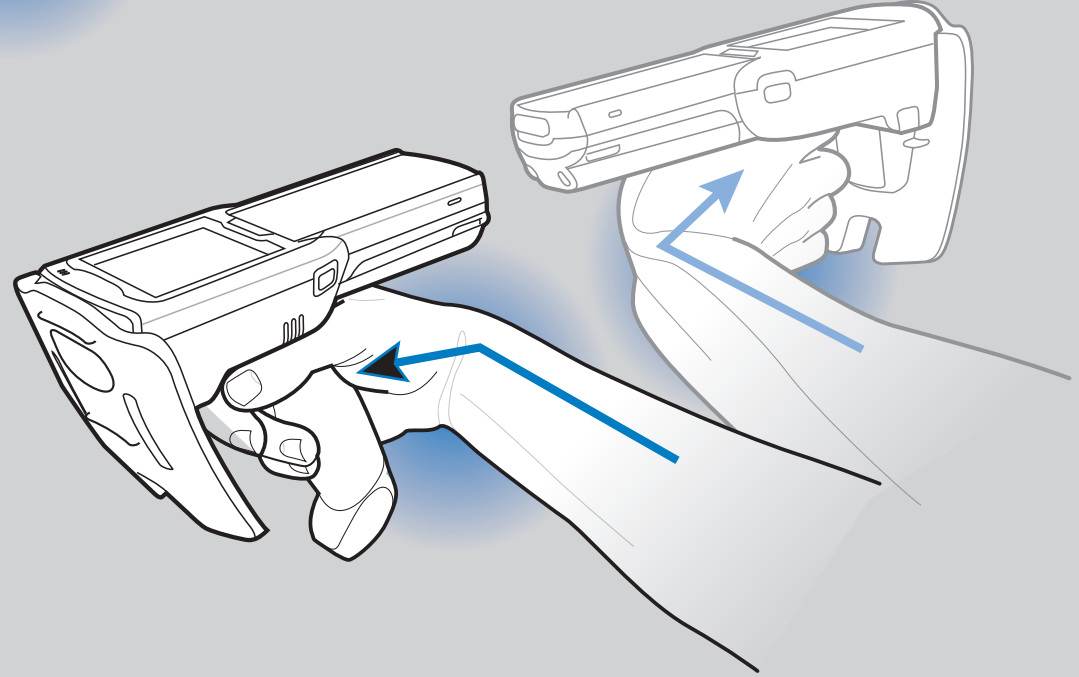
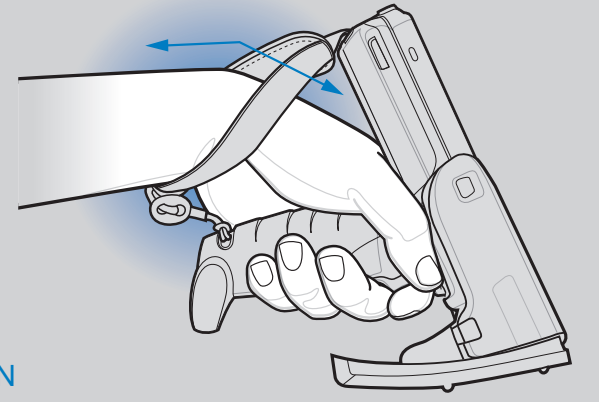
MOLA VERMENİZ VE DÖNÜŞÜMLÜ ÇALIŞMANIZ ÖNERİLİR

EN İYİ DİK DURUŞ

BİLEKLERİN FAZLA BÜKÜLMEMESİNE DİKKAT EDİN



BİLEKLERİN FAZLA
BÜKÜLMEMESİNE DİKKAT EDİN



EN İYİ TUTUŞ

Alçak Tarama için En İyi Tutuş

Yüksek Tarama için En İyi Tutuş

Sol ve sağ bilekleri
sırayla değiştirin



EĞİLMİYİN



UZANMAYIN



Dönüşümlü olarak sol ve
sağ elinizle kullanın



Merdiven kullanın

Çalışmaya ara verilmesi ve değişik işler
yapılması önerilir

Bölgünüzdeki İletişim Bilgileri:

ÇALIŞMA ALANINA YAPIŞTIRIN



Zebra Technologies Corporation Lincolnshire, IL U.S.A.
Zebra ve Zebra kafasının bulunduğu grafik ZIH Corp şirketinin tescilli ticari markalarıdır.
Symbol logosu, bir Zebra Technologies şirketi olan Symbol Technologies, Inc. şirketinin tescilli ticari markasıdır.
© 2015 Symbol Technologies, Inc.



72E-146160-02TU Revizyon A – Şubat 2015



www.zebra.com/mc3000

MC319Z

Önerilen Kullanım Kılavuzu