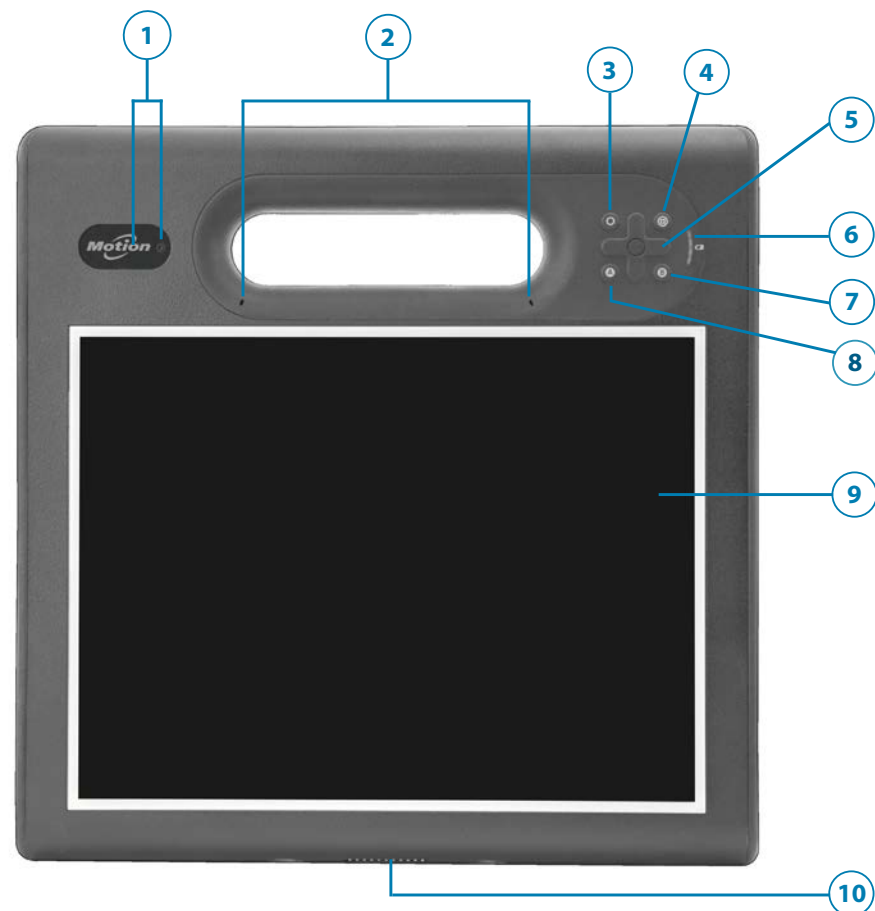
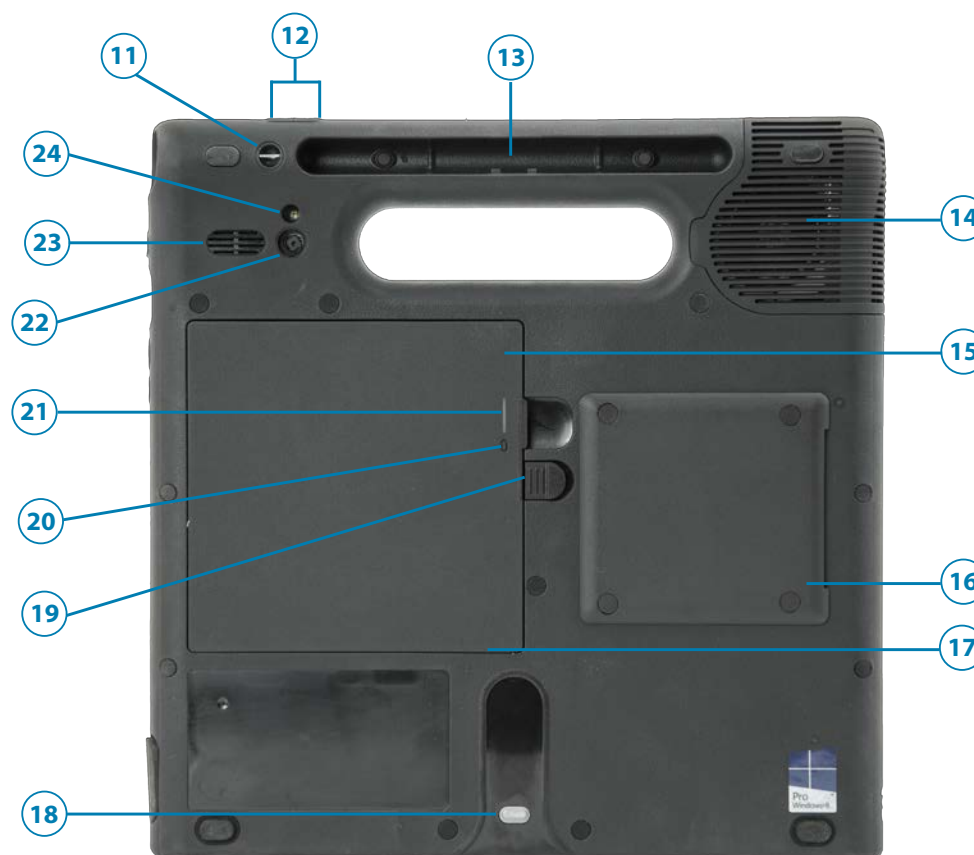


C5m/F5m Tablet PC Características



- 1 Luz de cámara de web y cámara web (opcional)
- 2 Micrófonos
- 3 Botón de función
- 4 Botón Motion Tablet Center
- 5 Controles de dirección
- 6 Indicador de batería
- 7 Botón B
- 8 Botón A
- 9 Pantalla táctil
- 10 Conector de base



- 11 Punto de unión del cordón del lápiz
- 12 Botones de volumen
- 13 Compartimento para el lápiz
- 14 Tapa del ventilador
- 15 Batería
- 16 Lector de tarjetas inteligentes (opcional)
- 17 Ranura para tarjeta SIM Micro-3FF (debe extraerse la batería)
- 18 Guía de la base
- 19 Pestaña de batería
- 20 Botón de indicador de batería
- 21 Luz de indicador de batería
- 22 Cámara trasera (opcional)
- 23 Altavoz
- 24 Luz de cámara trasera



- 25 Puerto USB 3.0
- 26 Puerto del adaptador de alimentación
- 27 Botón de Windows®
- 28 Botón de seguridad
- 29 Lector de huellas
- 30 Botón de encendido
- 31 Escáner de código de barras (opcional)

Encendido y apagado

Pulse el botón de encendido en la parte superior derecha del Tablet PC C5m/F5m.

Puede cerrar su tablet desde Windows®. Deslice desde el lado derecho de la pantalla, toque **Configuración**, toque **Inicio/apagado** y, a continuación, toque **Apagar**. Si Windows no responde, fuerce el cierre del tablet pulsando el botón de encendido durante cinco segundos aproximadamente.

Suspensión

Para conservar la energía de la batería, ponga su C5m/F5m en modo de suspensión si deja de utilizarlo durante un corto periodo de tiempo. Cuando necesite usarlo de nuevo, el Tablet PC reanudará rápidamente su actividad y su escritorio seguirá tal y como lo dejó.

Para activar el modo de suspensión del Tablet PC, pulse y suelte el botón de encendido. Para reanudar el tablet desde el modo de suspensión, vuelva a pulsar el botón de encendido.

NOTA El botón de encendido parpadea cuando el tablet tiene el modo de suspensión activado.

Bloqueo y desbloqueo

Para bloquear y desbloquear su tablet PC C5m/F5m, pulse el botón de seguridad en el lateral derecho del tablet PC.

Uso del lápiz

Una diferencia importante entre los PC tradicionales y los Tablet PC es que normalmente se utiliza un lápiz digitalizador en lugar de un ratón y un teclado. El lápiz C5m/F5m tiene una punta sensible a la presión, borrador y un botón de función. El botón de función es equivalente a hacer clic con el botón derecho de un ratón.



Uso de las opciones táctiles

Su C5m/F5m incorpora una función táctil de 10 dedos, lo que significa que puede utilizar sus dedos para seleccionar elementos y abrir archivos, acercar y alejar el zoom, desplazarse por las ventanas del navegador y por los documentos, etc.

La función táctil mediante toque funciona como un ratón: Toque para seleccionar un elemento y toque dos veces para abrirlo.

SUGERENCIA Para abrir un menú contextual con el uso de las funciones táctiles, pulse la pantalla con el dedo hasta que aparezca un cuadrado y, a continuación, levante el dedo y aparecerá el menú de acceso directo.

Si la pantalla táctil no responde según lo esperado, o si el tablet empieza a responder a entradas táctiles no intencionadas, puede sintonizar la opción táctil restableciendo el panel táctil a su estado óptimo. Para iniciar la aplicación, toque la ventana Motion Tablet Center y, a continuación, toque **Tablet** y **Configuración táctil**.

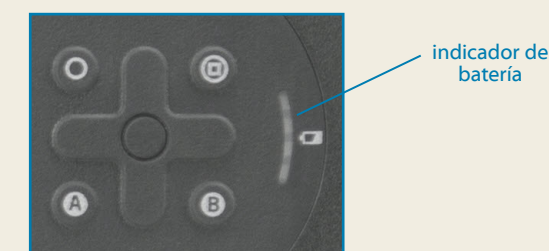
Comprobación de la alimentación de la batería

Puede comprobar la carga restante de la batería de su C5m/F5m:

- En la pantalla Inicio de Windows 8.1, deslice desde el lado derecho y el indicador de la batería aparecerá en la pantalla.
- O BIEN**
- Desde el área de notificaciones de Windows, toque el indicador de alimentación, que cambia de apariencia dependiendo de la conexión a la red eléctrica o del uso de la batería del Tablet PC.
 - Si el Tablet PC está conectado a la red eléctrica, toque el icono de enchufe.
 - Si está usando la alimentación de la batería, toque el icono de batería.

Cuando el tablet está enchufado, las luces del indicador muestran el nivel de carga actual de la batería: una luz ámbar indica que hay menos de un cuarto de carga, mientras que cuatro luces verdes indican una carga de entre tres cuartos del total y completa.

Cuatro luces verdes	La batería está entre el 75% y el 100% de carga.
Tres luces verdes	La batería está entre el 50% y el 75% de carga.
Dos luces verdes	La batería está entre el 25% y el 50% de carga.
Una luz verde	La batería tiene menos del 25% de carga.
Luz ámbar intermitente	La batería está baja.

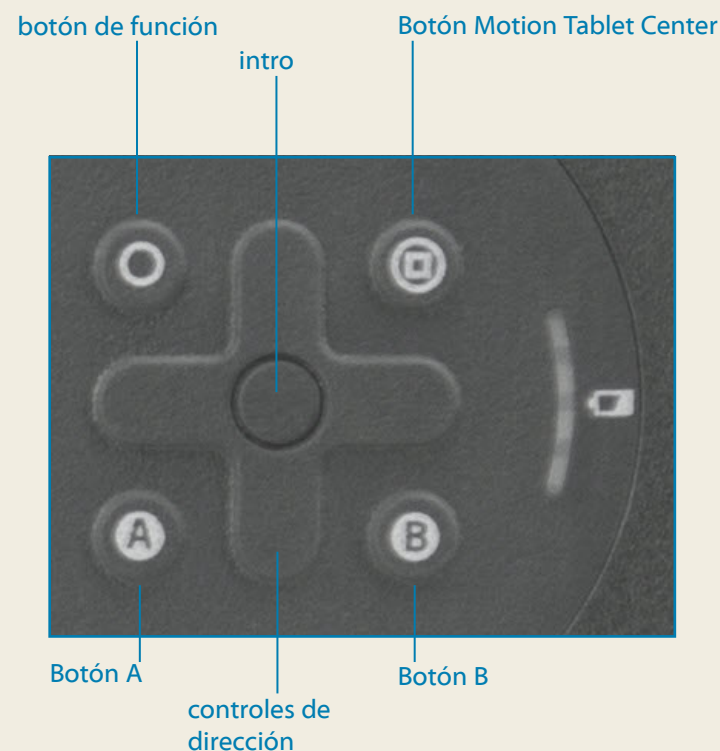


Sugerencias sobre la batería

- Utilice alimentación de CA siempre que sea posible. Cuando el C5m/F5m está conectado a la red eléctrica, la batería se carga mientras se usa.
- Active el modo de suspensión del Tablet PC cuando no lo esté usando.
- Detenga todas las aplicaciones y procesos en segundo plano que no sean necesarios.
- Cuando no esté utilizando el dispositivo, desactive los adaptadores inalámbricos por medio de la categoría **Alimentación** de Motion Tablet Center.
- Ajuste el brillo de la pantalla para que se atenúe automáticamente tras un número determinado de minutos de inactividad por medio de la categoría **Alimentación** de Motion Tablet Center. Toque **Alimentación**, toque **Avanzada** y, a continuación, toque **Elegir cuándo se apaga la pantalla**.
- Cuando use la banda ancha móvil, reduzca la frecuencia con la que el dispositivo C5m/F5m actualiza el correo electrónico y otras aplicaciones de Internet a, por ejemplo, una vez cada 30 minutos o más.
- Desactive la banda ancha móvil en los lugares donde vea que no hay señal.
- Acondicione su batería una vez al mes. Para ello, ejecute el Tablet PC con la alimentación de la batería hasta que su nivel de carga caiga por debajo del 20%.

Uso de los botones de la parte frontal del C5m/F5m

Puede utilizar los botones de la parte frontal del Tablet PC para realizar varias funciones sin necesidad de utilizar el lápiz. Pulse un botón para realizar ciertas acciones. Para realizar un conjunto de acciones diferente, pulse el botón de función y otro botón simultáneamente (como se enumera en la siguiente tabla). Del mismo modo, puede personalizar los botones para realizar acciones que se ajusten a sus necesidades.



Botón	Pulsar	Pulsar el botón función + botón
Botón de función	Activa la función secundaria de otros botones	
Botón Intro	Realiza una selección (equivalente a la tecla Intro)	Botón de Windows (abre la pantalla de inicio de Windows. Si está en la pantalla de inicio de Windows, pulse el botón para volver al escritorio de Windows).
Botón Motion Tablet Center	Inicia Motion Tablet Center	Abre Windows Journal™
Botón A	Realiza una función específica de la aplicación	Gira la orientación de la pantalla
Botón B	Activa el lector de códigos de barras (si lo hay)	Cancela la tarea en curso (equivale a la tecla Esc)
Controles de dirección	Desplaza el puntero o navega por documentos (equivalente a las teclas de dirección de un teclado)	Izquierda = Mayúsculas + Tabulador Derecha = Tabulador Arriba = Página arriba Abajo = Página abajo

Configuración inalámbrica

El dispositivo C5m/F5m incorpora Wi-Fi® y Bluetooth®. Su Tablet PC también puede estar equipado con banda ancha móvil para acceder a Internet. Para configurar las redes inalámbricas disponibles, siga estos pasos:

Paso 1. Configure Wi-Fi

1. Active el Wi-Fi:
 - a. Deslice desde lado derecho de la pantalla y toque **Configuración**.
 - b. En el menú **Configuración**, toque el icono de la red inalámbrica
 - c. Deslice la barra de Wi-Fi a **Encendido**.
2. En la lista de redes disponibles, seleccione la red inalámbrica que desee.
3. Siga las instrucciones que aparecen en pantalla.

Paso 2. Configure Bluetooth

1. Active el Bluetooth:
 - a. Deslice desde lado derecho de la pantalla y toque **Configuración**.
 - b. En el menú **Configuración**, toque **Cambiar configuración de PC**.
 - c. En **PC y dispositivos**, toque **Bluetooth**.
 - d. Deslice la barra de Bluetooth a **Encendido** y el Tablet PC comenzará a buscar dispositivos Bluetooth.
2. Para añadir un dispositivo Bluetooth:
 - a. Asegúrese de que el dispositivo Bluetooth esté en modo visible según las instrucciones del fabricante del dispositivo. Cuando un dispositivo Bluetooth puede detectarse, estará visible para otros dispositivos Bluetooth que estén dentro del alcance.
 - b. En la lista de dispositivos, seleccione el dispositivo Bluetooth que desee.
 - c. Siga las instrucciones que aparecen en pantalla.

Paso 3. Configure la banda ancha móvil con GPS (opcional)

Si ha adquirido su C5m/F5m con el módulo de banda ancha móvil opcional, puede conectarse a redes móviles de alta velocidad globales. Con el módulo de banda ancha móvil y un plan de datos de uno de los muchos proveedores de redes móviles, dispondrá de acceso completo a Internet.

NOTA Antes de poder conectarse a una red de banda ancha móvil, debe tener una cuenta activa con un proveedor de red móvil y obtener una tarjeta SIM para acceder a la banda ancha móvil.


1. Con el Tablet PC apagado, inserte la tarjeta SIM y, a continuación, encienda el tablet.
2. Active la banda ancha móvil:
 - a. Deslice desde lado derecho de la pantalla y toque **Configuración**.
 - b. En el menú **Configuración**, toque el icono de la red inalámbrica
 - c. Deslice la barra de la banda ancha móvil a **Encendido**.
3. Si el proveedor de servicios de red no aparece, toque **(buscar más)** en Banda ancha móvil.
 - a. Seleccione la ubicación y toque **Aceptar**.
4. Seleccione el proveedor de servicios de red deseado.
5. Siga las instrucciones que aparecen en pantalla.

NOTA Si ha adquirido su C5m/F5m con el módulo opcional de banda ancha móvil con GPS o el módulo GPS discreto opcional, su tablet dispondrá de funciones de GPS. Puede utilizar el GPS con su aplicación de mapas preferida para buscar su ubicación actual y otros destinos. Consulte la *Guía del usuario* para obtener información adicional.


Motion Tablet Center

Motion Tablet Center proporciona una ubicación centralizada para acceder y configurar los ajustes más usados de Windows 8.1.

Para abrir Motion Tablet Center:

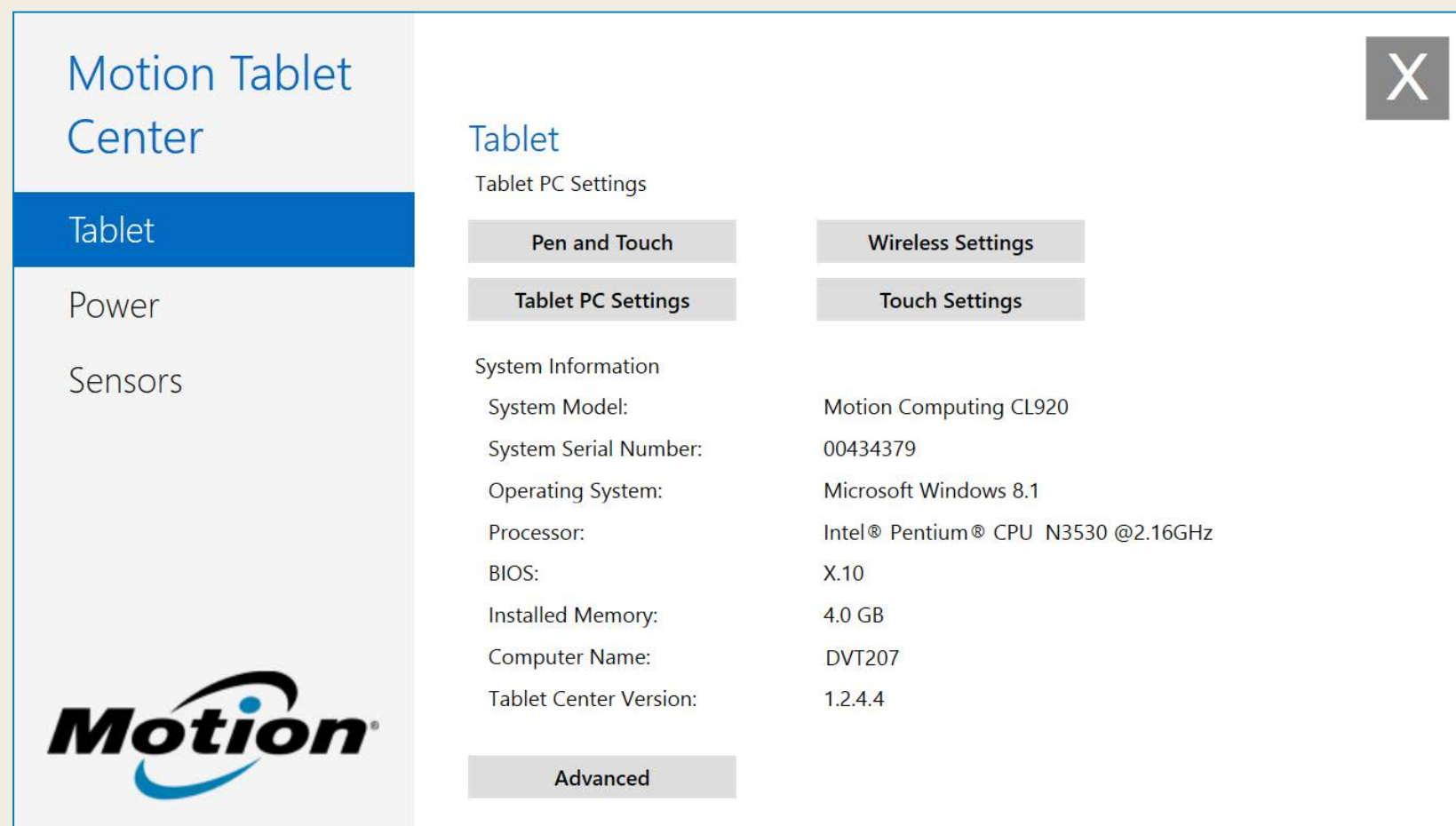
- Toque el icono de Motion Tablet Center en la barra de tareas de Windows. 

O BIEN

- En la pantalla Inicio de Windows 8.1, toque la ventana Motion Tablet Center. 

La tabla siguiente enumera algunas de las tareas que puede realizar con Motion Tablet Center.


Categoría	Tarea
Tablet	Ajusta la configuración de toque y lápiz
	Ajusta la configuración del Tablet PC
	Ajusta la configuración táctil
	Configura los ajustes inalámbricos
Encendido	Apaga o enciende dispositivos
	Cambia la acción del botón de encendido cuando se pulsa con conexión a la red eléctrica o con la batería: Inactividad, hibernación o apagado
	Accede a la configuración avanzada de la administración de energía
Sensores	Calibra la brújula interna del Tablet PC C5m/F5m y accede a los Servicios de ubicación



Introducción de texto con el panel de entrada o teclado en pantalla

Puede utilizar varios métodos para introducir texto con su C5m/F5m según sus necesidades. Puede utilizar un teclado táctil en pantalla o el panel de escritura a mano.

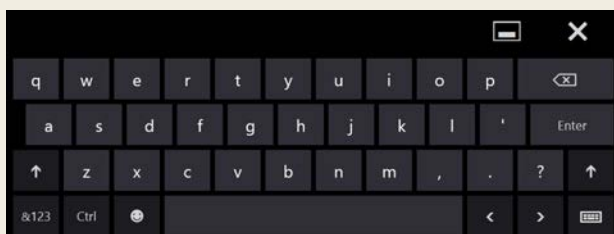
Para abrir el teclado en pantalla:

- toque el icono de teclado  en el área de notificaciones de Windows.

O BIEN

- Toque un campo de texto, como el campo de dirección URL en un navegador.


El teclado en pantalla por defecto aparecerá en la parte inferior de la pantalla.



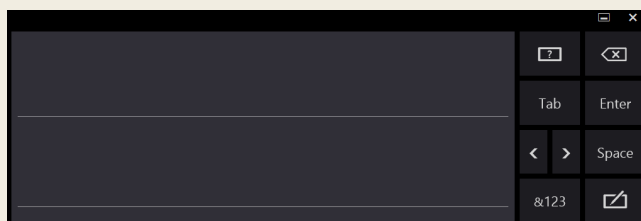
Para abrir el panel de escritura a mano:

- En el teclado en pantalla, mantenga pulsado el icono de teclado de la esquina inferior derecha del teclado.

O BIEN

- En el panel de iconos que aparece, toque el icono de panel de escritura a mano .

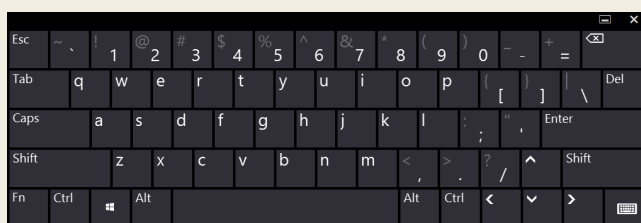
El panel de escritura a mano aparecerá en la parte inferior de la pantalla.




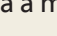
Utilice su lápiz digitalizador para empezar a escribir en el panel de escritura a mano. Su escritura se convertirá a texto.

SUGERENCIA Windows detectará con mayor precisión su estilo de escritura cuanto más escriba.

Además del teclado en pantalla por defecto, Windows proporciona otros diseños de teclado para introducir texto. Puede utilizar un teclado ampliado, que proporciona teclas adicionales o un teclado que dispone de números.





Teclado ampliado

Para cerrar el teclado en pantalla o el panel de escritura a mano, toque el icono de cierre  de la esquina superior derecha. Para minimizar el teclado en pantalla o el panel de escritura a mano, toque el icono de minimización  de la esquina superior derecha.

Uso de la cámara de documentación

Su C5m/F5m incorpora una cámara integrada de 8 megapíxeles con enfoque automático. Puede utilizar la cámara para realizar fotografías y guardarlas en el Tablet PC. El objetivo de la cámara está ubicado en la parte trasera de la unidad.

Para realizar una fotografía:

- Toque el icono de cámara  en la barra de tareas de Windows para activar Motion SnapWorks.
- Mantenga la cámara fija y dirija el objetivo al objeto.
- Pulse el icono de la cámara  para tomar la fotografía.



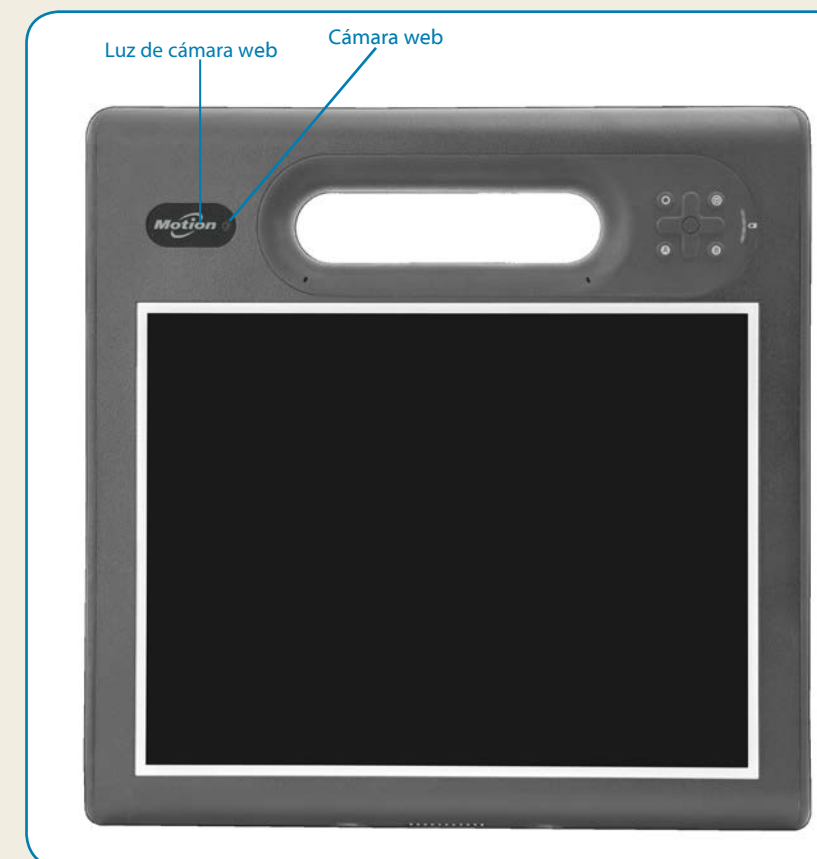
Uso de la cámara Web

Su C5m/F5m también dispone de una cámara Web de 2 megapíxeles que graba imágenes en color y vídeo. La cámara Web está ubicada en la parte delantera del Tablet PC en la zona central superior.

Si desea usar Skype™ con su cámara Web, puede acceder al programa tocando la ventana Skype en la pantalla de inicio de Windows 8.1.



Siga las instrucciones que irán apareciendo en pantalla para usar Skype o el software de cámara Web que prefiera.



Sugerencias

Aproveche al máximo su C5m/F5m siguiendo estos consejos.

Sugerencias de lápiz y toque

- Puede cambiar de uso diestro a zurdo. En Motion Tablet Center, toque **Configuración de Tablet PC**, toque la ficha **Otros** y toque **Zurdo**.
- Puede abrir elementos con un toque (en vez de con dos) y seleccionar un elemento señalándolo. En el Panel de control, toque **Opciones de carpeta** y toque **Un solo clic para abrirlo (señalar para seleccionarlo)**.

Sugerencias generales

- Utilice únicamente el lápiz digitalizador C5m/F5m o su dedo sobre la pantalla. El Tablet PC no responde con otros tipos de lápices o punteros.
- Para colocar el cordón del lápiz, deslice un extremo del cordón por el orificio del extremo del lápiz y tire del lápiz a través del lazo hasta que quede apretado. A continuación, deslice el otro extremo del cordón por el punto de unión y tire del lápiz a través del lazo hasta que quede apretado.
- Cuando no lo esté usando, guarde el lápiz en el compartimento incluido a tal efecto. Para guardar el lápiz, presione el botón de liberación del lápiz e insértelo en el compartimento, con la punta hacia abajo. Para retirar el lápiz, presione el botón de liberación del lápiz y tire del lápiz hacia arriba sacándolo del compartimento.
- Limpie las huellas digitales y manchas de la superficie de la pantalla con el paño suave suministrado.
- Puede encontrar el número de serie de su C5m/F5m en Motion Tablet Center en la pantalla **Tablet**.

Caution • Attention • Achtung • Precaución • Precaución

- Read the Safety and Regulatory Guide before starting the tablet.
- Veuillez lire le Guide des conseils de sécurité et réglementations avant de démarrer la tablette.
- Lesen Sie das Sicherheits- und Vorschriftshandbuch, bevor Sie den Tablet PC starten.
- Lea la Guía de seguridad y normativa antes de empezar a utilizar el tablet.
- Leia o Guia Regulatório e de Segurança antes de iniciar o tablet.

Más información

Para obtener información más detallada sobre su Tablet PC, consulte la *Guía del usuario de C5m/F5m* disponible aquí:

<http://www.motioncomputing.com/es/support/userdocs>.

Además de nuestra documentación, podrá obtener la siguiente información en nuestro sitio Web:

- **Asistencia de Motion**
- **Base de datos de conocimientos de Motion**
- **Vídeos de formación en línea gratuitos**
- **Accesorios del C5m/F5m**
- **Software para el Tablet PC C5te/F5te**

For more accessories, go to <http://www.motioncomputing.com/us/products/rugged-tablets/f5m#accessories>

Pour davantage d'accessoires, rendez-vous sur <http://www.motioncomputing.com/fr/products/rugged-tablets/f5m#accessories>
Weitere Informationen zum Zubehör erhalten Sie hier <http://www.motioncomputing.com/de/products/rugged-tablets/f5m#accessories>
Para obtener más información sobre accesorios, visite <http://www.motioncomputing.com/es/products/rugged-tablets/f5m#accessories>
Para obter mais informações sobre acessórios, acesse <http://www.motioncomputing.com/pt/products/rugged-tablets/f5m#accessories>

Copyright © 2014 Motion Computing, Inc. Todos los derechos reservados. Motion Computing y Motion son marcas comerciales registradas de Motion Computing, Inc. en Estados Unidos y otros países. Todas las demás marcas son propiedad de sus respectivos propietarios. Microsoft, Windows y Windows Journal son marcas comerciales o marcas comerciales registradas de Microsoft Corporation en Estados Unidos y/u otros países.

NP 024-02-0503-A00