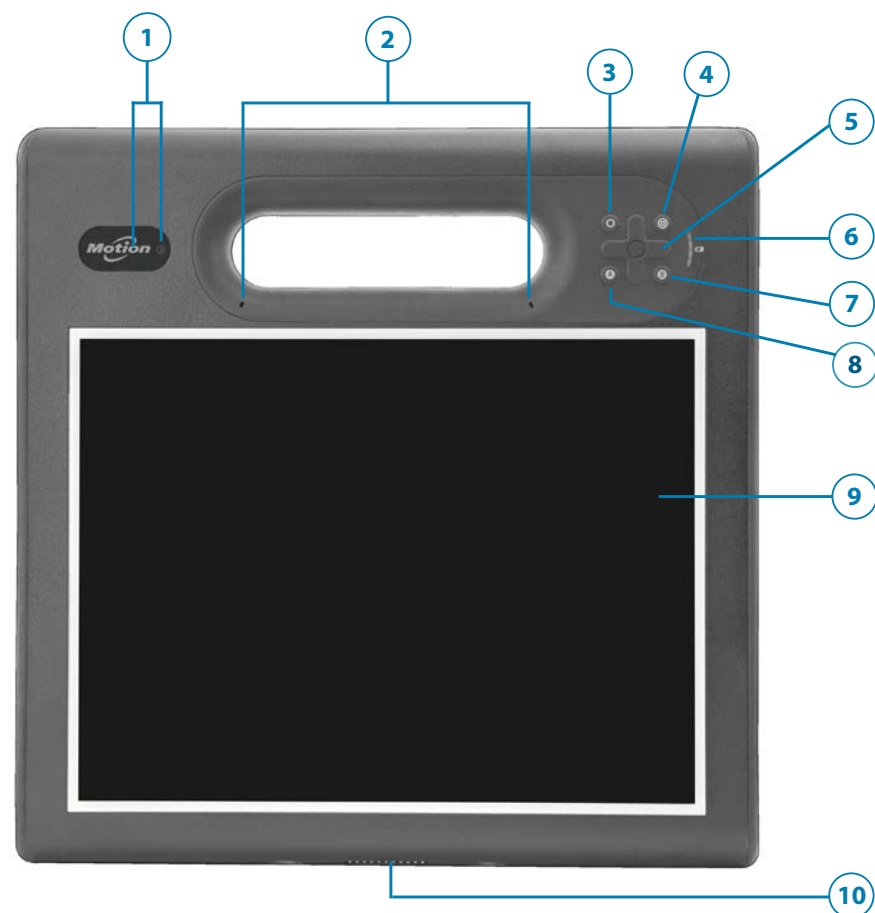
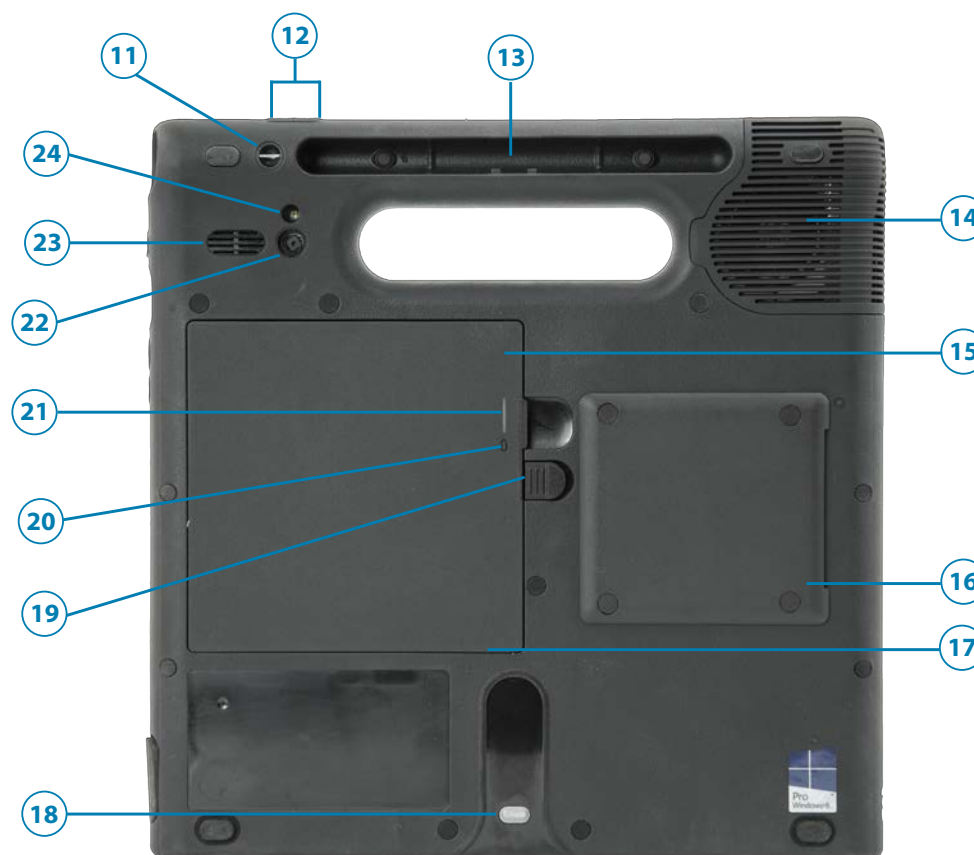


C5m/F5m Tablet PC Características



- 1 Luz da câmera de web e webcam (opcional)
- 2 Microfones
- 3 Botão de Função
- 4 Botão do Motion Tablet Center
- 5 Botões direcionais
- 6 Indicador da bateria
- 7 Botão B
- 8 Botão A
- 9 Tela sensível ao toque
- 10 Conector de encaixe



- 11 Ponto de amarração do cordão da caneta
- 12 Botões de volume
- 13 Baia da caneta
- 14 Tampa do ventilador
- 15 Bateria
- 16 Leitor de cartão inteligente (opcional)
- 17 Micro-3FF Slot do cartão SIM (a bateria deve ser removida)
- 18 Trilho do encaixe
- 19 Trava da bateria
- 20 Botão indicador da bateria
- 21 Luz indicadora da bateria
- 22 Câmera traseira (opcional)
- 23 Alto-falante
- 24 Luz da câmera traseira



- 25 Porta USB 3.0
- 26 Porta do adaptador de energia
- 27 Botão do Windows®
- 28 Botão de segurança
- 29 Leitor de impressão digital
- 30 Botão de energia
- 31 Leitor do código de barras (opcional)

Ligar e desligar

Pressione o botão de energia na parte superior direita do C5m/F5m Tablet PC.

Você pode desligar seu tablet usando o Windows®. Deslize o dedo do lado direito da tela, toque em **Configurações**, toque em **Energia** e, em seguida, toque em **Desligar**. Se o Windows não responder, force o desligamento do tablet pressionando o botão de energia por aproximadamente cinco segundos.

Suspensão

Coloque seu C5m/F5m no modo de Espera quando se ausentar por um curto período de tempo para economizar a energia da bateria. Quando você retornar, o Tablet PC rapidamente retomará a atividade e sua área de trabalho será exibida como foi deixada.

Para colocar o Tablet PC em modo de Espera, pressione e solte o botão de energia. Para retirar o tablet do modo de Espera, pressione o botão de energia novamente.

OBSERVAÇÃO O botão de energia pisca quando o tablet está no modo de Espera.

Bloqueando e desbloqueando

Para bloquear e desbloquear seu C5m/F5m, pressione o botão de segurança no lado direito do Tablet PC.

Usando a caneta

Uma diferença importante entre os PCs tradicionais e os Tablets PC é que você frequentemente usa uma caneta digitalizadora em vez de mouse e teclado. A caneta C5m/F5m tem uma ponta sensível à pressão, apagador e um botão de função. Pressionar o botão de função é equivalente a clicar com o botão direito do mouse.



Usando toque

Seu C5m/F5m está equipado com recurso de toque de 10 dedos. Isso significa que você pode usar os dedos para selecionar itens e abrir arquivos, aumentar e diminuir o zoom, percorrer as janelas do navegador e documentos e muito mais.

O toque funciona como um mouse. Toque para selecionar um item e toque duas vezes para abri-lo.

DICA Para abrir um menu de botão direito do mouse usando o toque, pressione o dedo sobre a tela até um quadrado aparecer e, em seguida, levante o dedo e o menu de atalho aparecerá.

Se a tela sensível ao toque não responder como esperado ou se o tablet começar a responder à inserção de toque não intencional, é possível ajustar o toque redefinindo o sistema de toque para seu estado ideal. Para iniciar o aplicativo, toque no bloco Motion Tablet Center, em seguida, toque em **Tablet**, e então toque em **Configurações de toque**.

Verificando a energia da bateria

É possível verificar a energia restante da bateria em seu C5m/F5m das seguintes formas:

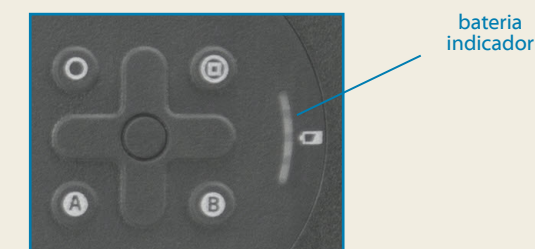
- Na tela inicial do Windows® 8.1, deslize o dedo do lado direito da tela e o indicador da bateria aparecerá na tela.

OU

- Na área de notificação do Windows, toque no indicador de energia, que tem uma aparência diferente dependendo se o Tablet PC estiver conectado a uma tomada ou funcionando com bateria.
 - Se o Tablet PC estiver conectado, toque no ícone de tomada.
 - Se ele estiver funcionando com a energia da bateria, toque no ícone de bateria.

Quando o tablet está conectado, as luzes no indicador apontam o nível atual de carga da bateria — de uma luz âmbar (menos de 25% carregada) a quatro luzes verdes (entre 75% e 100% carregada).

Quatro luzes verdes	A bateria está carregada entre 75% e 100%.
Três luzes verdes	A bateria está carregada entre 50% e 75%.
Duas luzes verdes	A bateria está carregada entre 25% e 50%.
Uma luz verde	A bateria tem menos de 25% de carga.
Luz âmbar piscando	A bateria está baixa.

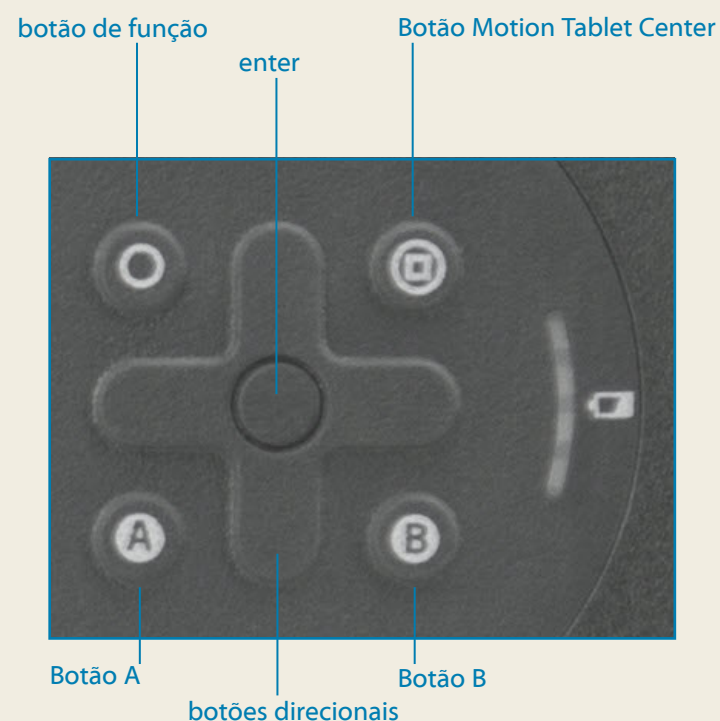


Dicas para a bateria

- Use a alimentação de CA quando disponível. Se o C5m/F5m estiver conectado à tomada, a bateria carregará durante o uso.
- Coloque seu Tablet PC em modo de Espera quando não estiver usando.
- Interrompa os aplicativos e processos desnecessários em segundo plano.
- Quando não estiver usando, desabilite os adaptadores sem fio usando a categoria **Power (Energia)** do Motion Tablet Center.
- Ajuste o brilho da tela para escurecer automaticamente depois de alguns minutos de inatividade usando a categoria **Power (Energia)** do Motion Tablet Center. Toque em **Energia**, toque em **Avançado**, depois, toque em **Escolher tempo para desligar o vídeo**.
- Ao utilizar a banda larga móvel, reduza a frequência com que o C5m/F5m atualiza o e-mail e outros aplicativos da Internet para uma vez a cada meia hora ou mais.
- Desabilite a banda larga móvel quando souber que não haverá sinal disponível.
- Condicione sua bateria uma vez ao mês. Para condicioná-la, use o Tablet PC com a energia da bateria até que o nível de carga caia abaixo de 20%.

Uso dos botões na parte frontal do C5m/F5m

É possível usar os botões no painel frontal do Tablet PC para executar muitas funções sem usar a caneta. Pressione um botão para executar determinadas ações. Para executar uma série de ações diferentes, pressione o botão de função e outro botão simultaneamente (conforme listado na tabela abaixo). Além disso, é possível personalizar os botões para executar ações que atendam às suas necessidades.



Botão	Pressione	Pressionar o botão de função + botão
Botão de Função	Ativa a função secundária dos outros botões	
Botão Enter	Faz uma seleção (equivalente à tecla Enter)	Botão do Windows (Abre a tela inicial do Windows. Se você estiver na Tela Inicial do Windows, pressione o botão para voltar para a área de trabalho do Windows.)
Botão Motion Tablet Center	Inicia o Motion Tablet Center	Abre o Windows Journal™
Botão A	Executa a função específica do aplicativo	Gira a orientação do vídeo
Botão B	Ativa o leitor de código de barras (se instalado)	Cancela a tarefa atual (equivalente à tecla Esc)
Botões direcionais	Move o ponteiro ou navega pelos documentos — equivalente às teclas de seta em um teclado	Esquerda = Shift + Tab Direita = Tab Para cima = Page up Para baixo = Page down

Configurando rede sem fio

O C5m/F5m inclui Wi-Fi® e Bluetooth® integrados. O Tablet PC pode também ser equipado com banda larga móvel. Para configurar redes sem fio disponíveis, siga estas etapas:

Etapa 1. Configurar o Wi-Fi

1. Ative o Wi-Fi:
 - a. Deslize o dedo a partir do lado direito da tela e toque em **Configurações**.
 - b. No menu **Configurações**, toque no ícone de rede sem fio.
 - c. Deslize o cursor Ligar/desligar (On/Off) do Wi-Fi para a posição **On** (Ligar).
2. Selecione uma rede sem fio na lista de redes disponíveis.
3. Siga as instruções na tela.

Etapa 2. Configurar o Bluetooth

1. Ative o Bluetooth:
 - a. Deslize o dedo a partir do lado direito da tela e toque em **Configurações**.
 - b. No menu **Configurações**, toque em **Alterar configurações do PC**.
 - c. Em **PC e Dispositivos**, toque em **Bluetooth**.
 - d. Deslize o cursor On/Off (Ligar/Desligar) do Bluetooth para a posição **On** (Ligar) e o Tablet PC começará a procurar os dispositivos Bluetooth.
2. Para adicionar um dispositivo Bluetooth:
 - a. Garanta que o dispositivo Bluetooth esteja detectável de acordo com as instruções do fabricante. (Quando um dispositivo Bluetooth é detectado, ele fica visível para os outros dispositivos ao seu alcance.)
 - b. Selecione o dispositivo Bluetooth desejado da lista de dispositivos.
 - c. Siga as instruções na tela.

Etapa 3. Configure a banda larga móvel com GPS (opcional)

Se você tiver adquirido seu C5m/F5m com o módulo de banda larga móvel opcional, poderá se conectar a redes de celular de alta velocidade em todo o mundo. Com o módulo de Banda larga móvel e o plano de dados a partir de um dos vários provedores de rede de celular, você tem acesso total à Internet móvel.

OBSERVAÇÃO Antes de poder se conectar a uma rede de banda larga móvel, você deverá ter uma conta ativa com um provedor de rede de celular e obter um cartão SIM para acesso à banda larga móvel.


1. Com o Tablet PC desligado, insira o cartão SIM e, em seguida, ligue o tablet.
2. Ative a banda larga móvel:
 - a. Deslize o dedo a partir do lado direito da tela e toque em **Configurações**.
 - b. No menu **Configurações**, toque no ícone de rede sem fio.
 - c. Deslize o cursor Ligar/desligar (On/Off) da banda larga móvel para a posição **On** (Ligar).
3. Se o provedor de serviços de rede desejado não for exibido, toque em **(encontrar mais)** em Banda Larga Móvel.
 - a. Selecione a localização e toque em **OK**.
4. Selecione o provedor de serviços de rede desejado.
5. Siga as instruções na tela.

OBSERVAÇÃO Se você adquirir seu C5m/F5m com a banda larga móvel opcional com módulo GPS ou o módulo GPS separado opcional, seu tablet terá recursos de GPS. Você pode usar o GPS com seu aplicativo de mapeamento favorito para encontrar a localização atual e a de destino. Consulte o *Guia do Usuário* para obter informações adicionais.


Motion Tablet Center

O Motion Tablet Center fornece uma localização central para acessar e definir as configurações mais comumente usadas do Windows 8.1.

Para abrir o Motion Tablet Center:

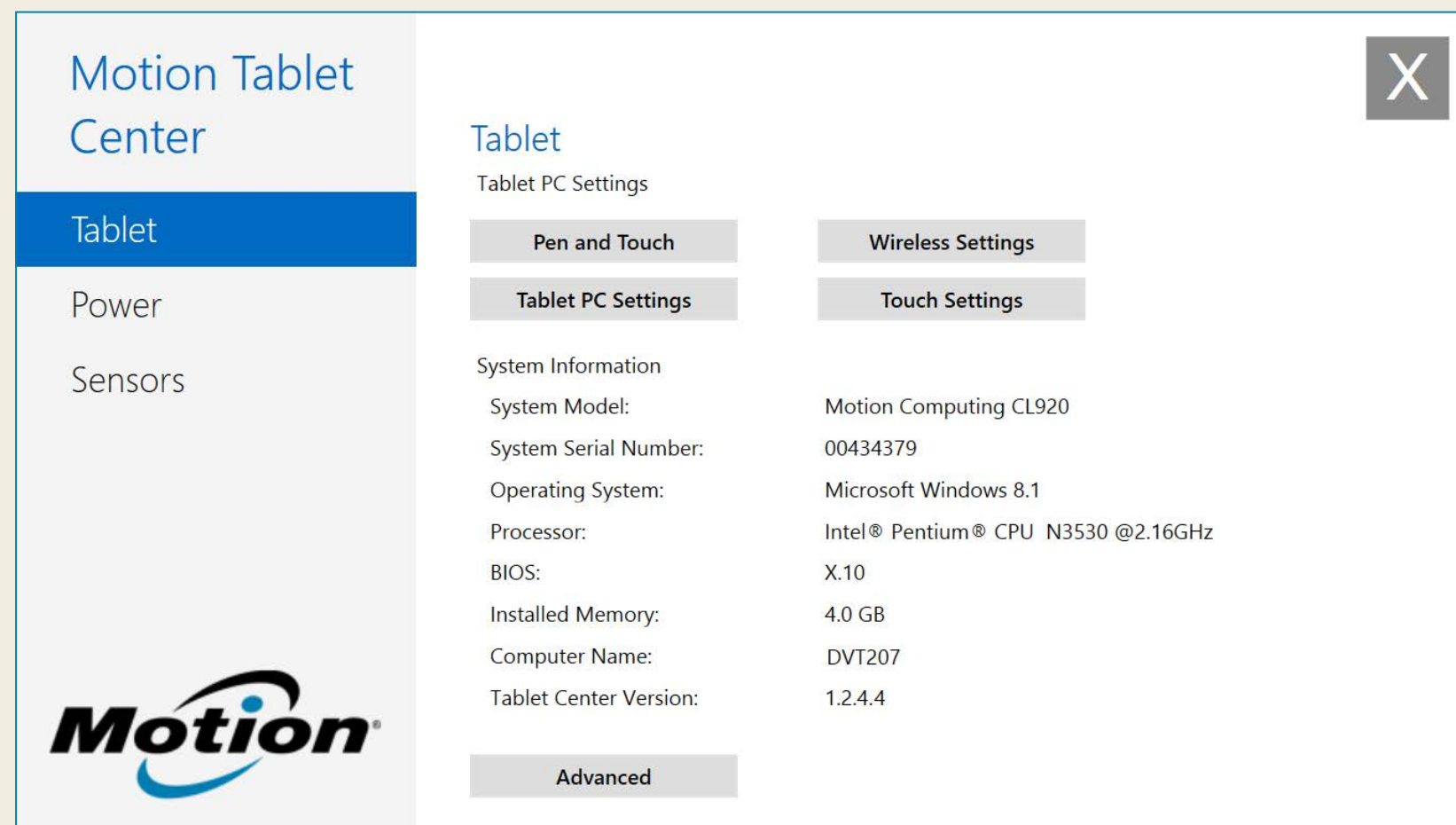
- Toque no ícone do Motion Tablet Center na barra de tarefas do Windows. 

OU

- Na Tela Inicial do Windows 8.1, toque no bloco do Motion Tablet Center. 

A tabela a seguir lista algumas das tarefas que podem ser executadas usando o Motion Tablet Center.

Categoria	Tarefa
Tablet	Ajustar configurações da caneta e do toque
	Ajustar configurações do Tablet PC
	Ajustar as configurações de toque
	Ajustar configurações sem fio
Energia	Ativar ou desativar dispositivos
	Alterar a ação do botão de energia quando ele é pressionado e quando está conectado à tomada ou funcionando com a bateria: Modo de espera, hibernar ou desligar
	Acessar configurações avançadas de Gerenciamento de Energia
Sensores	Calibre a bússola interna do C5m/F5m e acesse os Serviços de Localização



Inserindo texto com o painel de entrada ou o teclado na tela

Você pode usar diferentes métodos para inserir texto com o C5m/F5m a fim de adequá-lo às suas necessidades. Você pode usar um teclado de toque ou um painel de manuscrito.

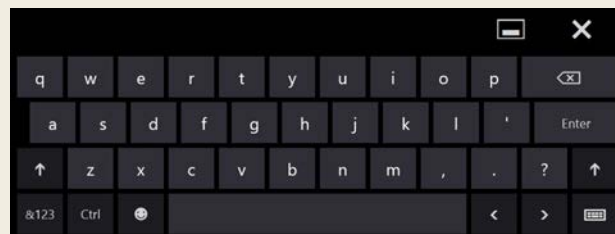
Para abrir o teclado na tela:

- Toque no ícone de teclado  na área de notificação do Windows.

OU

- Toque em um campo de texto, como o campo de URL em um navegador da Web.


O teclado padrão para tela aparece na parte inferior da tela.



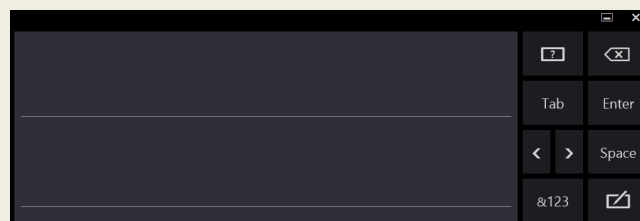
Para abrir o painel de manuscrito:

- No teclado na tela, pressione e segure o ícone de teclado no canto inferior direito do teclado.

OU

- No painel de ícones que aparece, toque no ícone de painel de manuscrito .

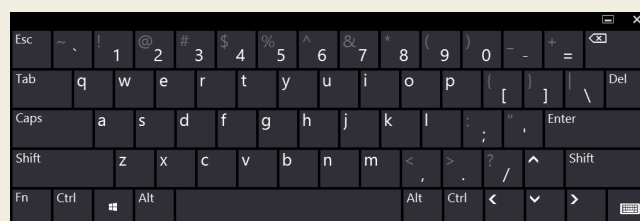
O painel de manuscrito aparecerá na parte inferior da tela.




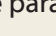
Use sua caneta digitalizadora para começar a escrever no painel de manuscrito. Sua escrita a mão será convertida para texto.

DICA Quanto mais você escreve, maior a precisão do Windows na detecção do seu estilo de escrita.

Além do teclado padrão de tela, o Windows oferece outros layouts de teclado para a inserção de texto. Você pode usar um teclado expandido, que oferece teclas adicionais ou um teclado que inclui um teclado numérico.





Teclado expandido

Para fechar o teclado de tela ou o painel de manuscrito, toque no ícone para fechar  no canto superior direito. Para minimizar o teclado de tela ou o painel de manuscrito, toque no ícone para minimizar  no canto superior direito.

Usando a câmera de documentação

Seu C5m/F5m está equipado com uma câmera integrada de 8 MP com foco automático. A câmera pode ser usada para tirar fotos e salvá-las no Tablet PC. A lente da câmera está na parte posterior da unidade.


Para tirar uma fotografia:

1. Toque no ícone da câmera  na barra de tarefas do Windows para ativar o Motion SnapWorks.
2. Segure a câmera firmemente e aponte a lente para o objeto.
3. Pressione o ícone da câmera  para tirar a foto.

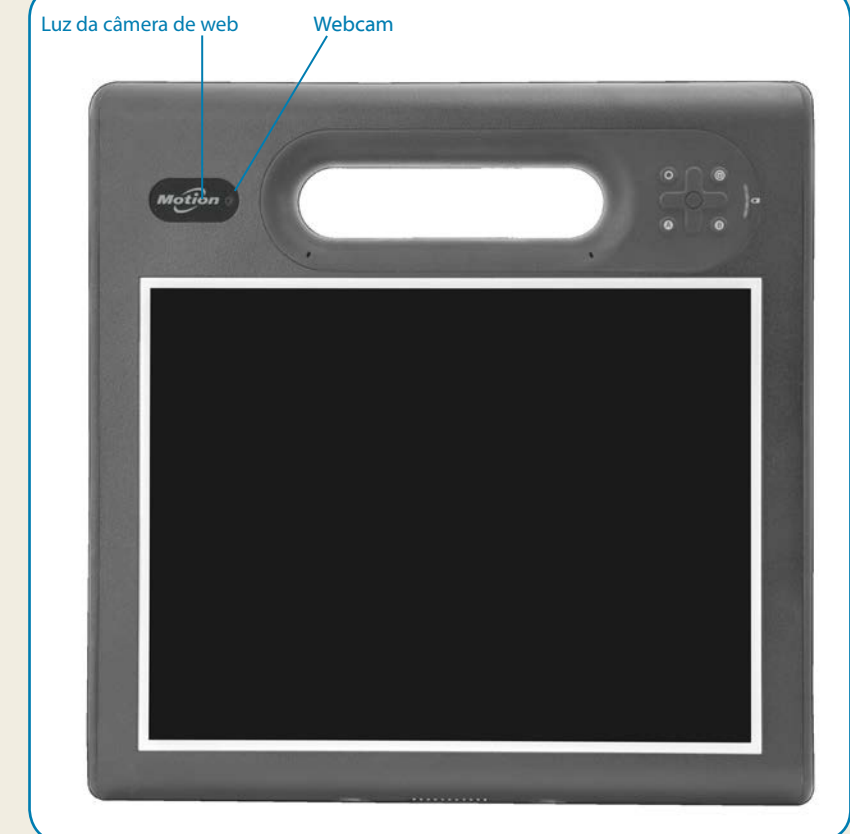


Usando a webcam

Seu C5m/F5m tem uma webcam de 2 MP que suporta imagens coloridas e vídeo de streaming. A webcam está localizada no painel frontal do Tablet PC, na área central superior.

Se você deseja usar o Skype™ com sua webcam, é possível acessá-lo tocando no bloco do Skype na tela Inicial do Windows 8.1. 

Siga as instruções na tela para usar o Skype ou o software da webcam de sua preferência.



Dicas

Aproveite ao máximo seu C5m/F5m seguindo essas dicas.

Dicas de caneta e toque

- Você pode mudar para usar com a mão direita ou esquerda. No Motion Tablet Center, toque em **Configurações do Tablet PC**, toque na guia **Outro** e, em seguida, toque em **Canhoto**.
- É possível abrir itens com um toque (em vez de dois) e selecionar um item ao apontar para ele. No Painel de Controle, toque em **Opções de Pasta**, em seguida, toque em **Clicar uma vez para abrir um item (apontar para selecionar)**.

Dicas gerais

- Use somente a caneta digitalizadora do C5m/F5m ou seu dedo para tocar a tela. O Tablet PC não responde a nenhum outro tipo de caneta ou caneta stylus.
- Ao prender o cordão da caneta, deslize uma ponta do cordão pelo orifício na extremidade da caneta e puxe a caneta pelo laço até estar apertado. Depois, deslize a outra ponta do cordão pelo ponto de amarração e puxe a caneta pelo laço até estar apertado.
- Guarde a caneta no suporte de armazenamento da caneta quando ela não estiver em uso. Para armazenar a caneta, pressione o botão de liberação dela e insira-a no suporte de armazenamento da caneta com a ponta para baixo. Para remover a caneta, pressione o botão de liberação da caneta e puxe-a para cima e para fora do suporte de armazenamento.
- Limpe as marcas de dedo e as manchas na superfície da tela com o pano de tela fornecido.
- Também é possível encontrar o número de série de seu C5m/F5m no Motion Tablet Center na tela do **Tablet**.

Caution • Attention • Achtung • Precaución • Precaución

- Read the Safety and Regulatory Guide before starting the tablet.
- Veuillez lire le Guide des conseils de sécurité et réglementations avant de démarrer la tablette.
- Lesen Sie das Sicherheits- und Vorschriftshandbuch, bevor Sie den Tablet PC starten.
- Lea la Guía de seguridad y normativa antes de empezar a utilizar el tablet.
- Leia o Guia Regulatório e de Segurança antes de iniciar o tablet.

Saiba mais

Para obter informações mais detalhadas sobre seu Tablet PC, consulte o *Guia do Usuário do C5m/F5m*, disponível aqui:

<http://www.motioncomputing.com/pt/support/userdocs>.

Além de nossa documentação atual, é possível obter informações em nosso site:

- **Suporte Motion**
- **Base de conhecimento Motion**
- **Vídeos de treinamento on-line gratuitos**
- **Acessórios do C5m/F5m**
- **Software para o Tablet PC C5m/F5m**

For more accessories, go to <http://www.motioncomputing.com/us/products/rugged-tablets/f5m#accessories>

Pour davantage d'accessoires, rendez-vous sur <http://www.motioncomputing.com/fr/products/rugged-tablets/f5m#accessories>

Weitere Informationen zum Zubehör erhalten Sie hier <http://www.motioncomputing.com/de/products/rugged-tablets/f5m#accessories>

Para obtener más información sobre accesorios, visite <http://www.motioncomputing.com/es/products/rugged-tablets/f5m#accessories>

Para obter mais informações sobre acessórios, acesse <http://www.motioncomputing.com/pt/products/rugged-tablets/f5m#accessories>

Copyright © 2014 Motion Computing, Inc. Todos os direitos reservados. Motion Computing e Motion são marcas registradas da Motion Computing, Inc. nos Estados Unidos e em outros países. Todas as outras marcas registradas pertencem a seus respectivos proprietários. Microsoft, Windows e Diário do Windows são marcas registradas ou comerciais da Microsoft Corporation nos Estados Unidos e/ou outros países.

PN 024-02-0504-A00