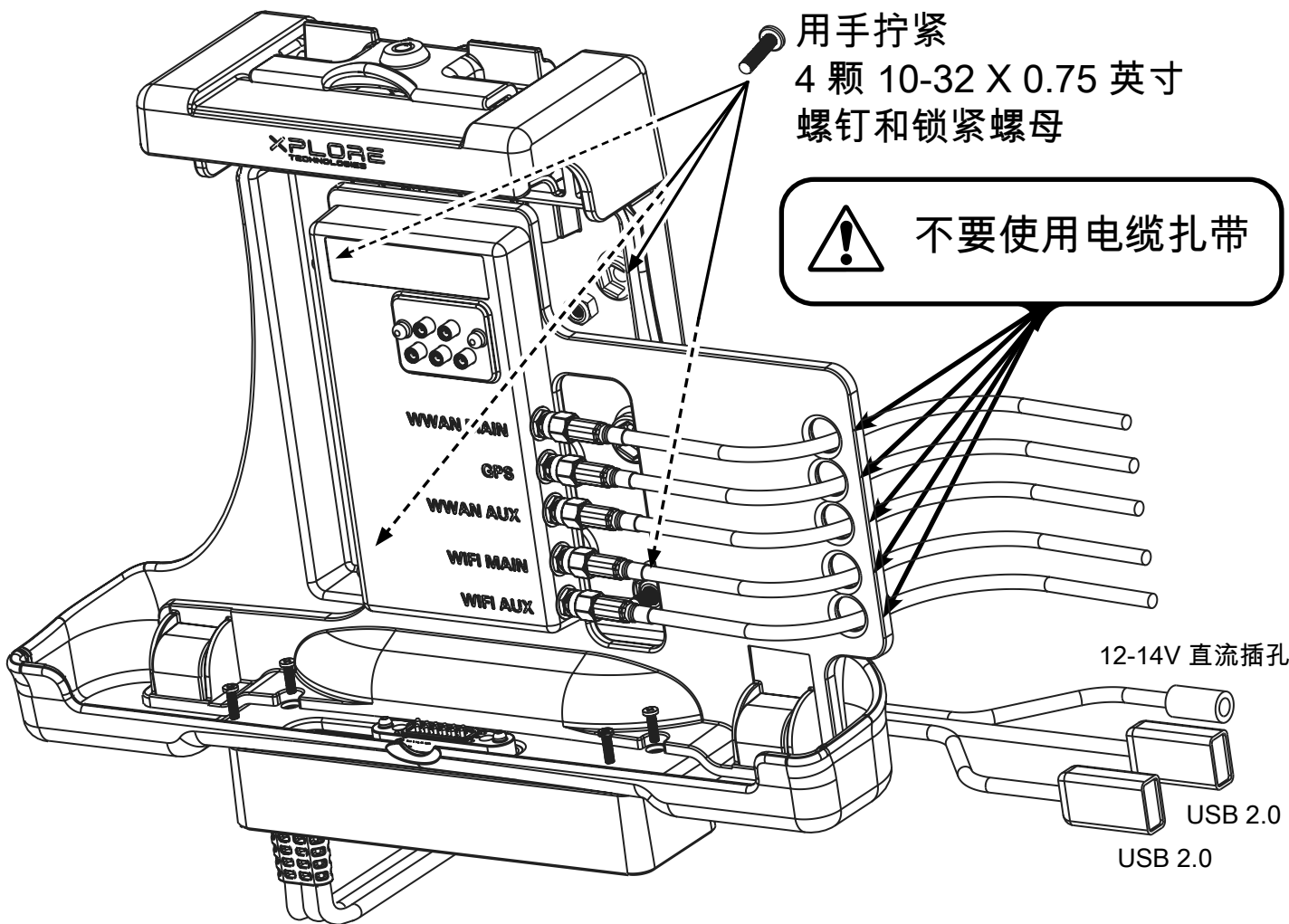


XDock xDIM G3 天线通路



xDIM G3 天线电缆连接



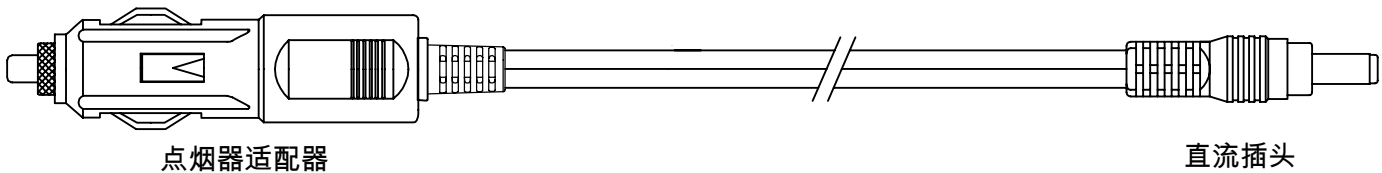
如上图所示连接电缆。



不要使用电缆扎带将电缆固定在基座上。电缆必须能自由穿过小孔。

备注：未随附天线
请参阅 Zebra 网站以了解推荐的天线型号

随附 12-14V 点烟器适配器



安装指南

- 只能由 Zebra 授权的车辆安装提供商进行安装/维修
- 授权安装人员会将基座安装在支架上，并将支架安装在远离安全气囊部署区域和车辆控件的位置
- 请遵循车辆安全说明
- 请遵循 Zebra 用户指南安全进行平板电脑操作
- 更换保险丝时，只能使用型号和制造商都相同的保险丝
- 没有用户可维修部件

注意：本出版物中的信息如有更改，恕不另行通知。对于本材料中所含的技术或编辑错误或疏漏，以及因本材料的提供、性能或使用而造成的意外或间接损害，Zebra Technologies 概不负责。

版权所有 © 2019 Zebra Technologies。保留所有权利。

安全和监管：有关安全和监管方面的信息，请参阅平板电脑随附的《用户手册》中的“安全和监管”部分。

PN : 176026-01ZHCN