



Clavier sans Fil

Guide d'installation

Français

Les informations suivantes sont des informations réglementaires concernant la sécurité générale. Pour plus de détails, consultez le Guide de sécurité et réglementation accompagnant le PC tablette.



AVERTISSEMENT CONCERNANT VOTRE SANTÉ. L'utilisation du clavier ou d'un dispositif de pointage risque de provoquer des blessures ou des troubles graves. Pour de plus amples informations, veuillez consulter le site de la clinique Mayo à www.mayoclinic.org.

Pour éviter les sensations de gêne au niveau de vos mains, bras, épaules, cou et autres parties du corps, faites des pauses fréquentes pour vous étirer et changez de position de travail. Au cas où ces symptômes persisteraient ou continueraient à se manifester, accompagnés de douleurs lancinantes, fourmillement, engourdissement, sensations de brûlures ou raideur, N'IGNOREZ PAS CES SIGNES AVERTISSEURS ET CONSULTEZ UN MÉDECIN AU PLUS TÔT.

Informations importantes concernant les piles

- Placez les piles hors de portée des enfants
- Ne mélangez pas d'anciennes piles avec de nouvelles piles ou différents types de piles (telles que des piles au charbon ou des piles alcalines).
- Retirez toujours immédiatement les vieilles piles ou les piles usées et recyclez-les ou jetez-les correctement.
- En cas de fuite d'une pile, retirez toutes les piles et jetez-les correctement. Avant de les remplacer, nettoyez le logement à piles en suivant les recommandations du fabricant. En cas de fuite de la batterie, si de l'acide entre en contact avec votre peau ou vos vêtements, lavez-les immédiatement avec de l'eau courante.



- **AVERTISSEMENTS CONCERNANT LES PILES.** Les électrolytes des piles sont corrosifs et PEUVENT PROVOQUER DES DOMMAGES AUX YEUX ET À LA PEAU. ILS PEUVENT ÊTRE TOXIQUES SI VOUS LES AVALEZ. Évitez les actions suivantes pouvant provoquer la sortie soudaine des électrolytes des piles :
 - Ne pas ouvrir, percer ou abîmer les batteries.
 - Ne pas chauffer les batteries.
 - Ne pas jeter les batteries au feu pour en disposer.

Déclaration de conformité à la norme FCC pour l'exposition aux radiofréquences

Ce produit a été testé et satisfait aux limites d'exposition de radiofréquence FCC définies pour un environnement non contrôlé sous le paragraphe 47 CFR 2,1093 (d)(2) concernant l'exposition de radiofréquence de périphériques de radiofréquence.

La puissance de sortie est de loin inférieure aux limites d'exposition de radiofréquence FCC. Néanmoins, ce périphérique doit être utilisé de telle manière que le risque de contact humain pendant le fonctionnement normal est tenu dans un strict minimum.

Déclaration de conformité à la norme FCC

Ce matériel a été testé et satisfait aux limites s'appliquant aux appareils numériques de classe B, en vertu des dispositions de l'alinéa 15 de la réglementation FCC. Son fonctionnement est soumis aux deux conditions suivantes : (1) Cet appareil ne provoque pas d'interférences dangereuses et (2) cet appareil doit accepter les interférences reçues, y compris celles provoquant un fonctionnement non souhaité.

CE PRODUIT EST FOURNI AVEC UNE GARANTIE LIMITÉE : pour les renseignements sur la garantie, veuillez consulter www.motioncomputing.com/support. **Assistance produit** : pour assistance technique ou des questions non traitées dans ce guide, veuillez consulter www.motioncomputing.com.

Sommaire

Français : Informations réglementaires concernant la sécurité générale	ii
---	----

Le **clavier sans fil Motion** est un périphérique Bluetooth® polyvalent, conçu pour le PC tablette ; il peut être utilisé sans entrave jusqu'à une distance de dix mètres. Ce document fournit les informations nécessaires au fonctionnement général de Bluetooth, ainsi que des instructions spécifiques sur l'installation du clavier sans fil Motion. Pour plus d'informations sur Bluetooth® et le clavier sans fil, consultez le site Web <http://www.motioncomputing.com/tips>.

Connexion des périphériques

Après l'appariement, certains logiciels d'application Bluetooth requièrent une étape supplémentaire pour connecter manuellement des périphériques, tels qu'un récepteur GPS. Après la connexion initiale, certains périphériques peuvent se déconnecter lorsqu'ils sont en mode de conservation d'énergie. La plupart se reconnectent automatiquement lorsqu'ils sont réactivés.

Installation du clavier sans fil Motion

Matériel requis :


- PC tablette Motion Computing® avec radio interne Bluetooth
- OU-
- PC tablette Motion Computing M1200 ou M1300 avec carte PC Bluetooth externe.

1. Installer les piles

Placez trois piles AA dans le compartiment prévu à cet effet, sous le clavier. Attention à l'orientation des polarités !

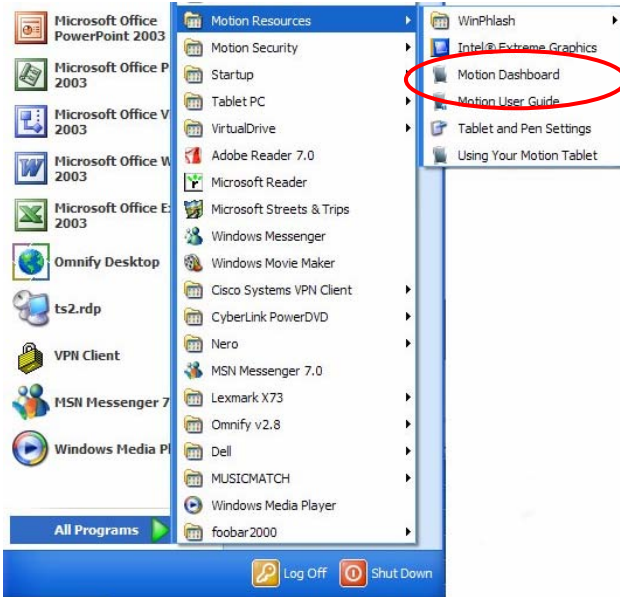


2. Activer le clavier

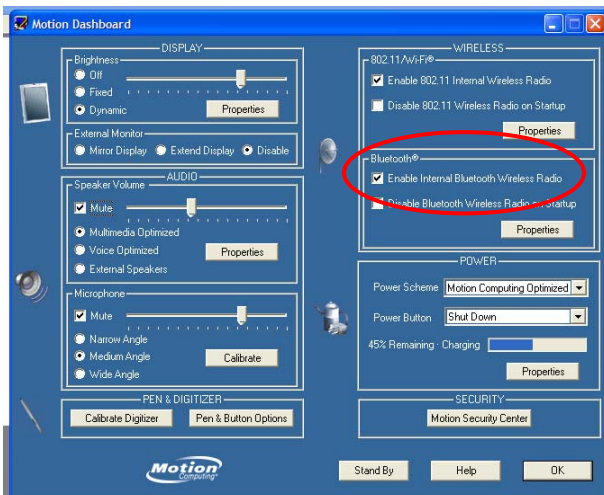
Appuyez sur la touche d'activation/de réinitialisation , située dans l'angle supérieur droit pour mettre le clavier sous tension. La DEL d'état bleue du clavier doit clignoter plusieurs fois. Si elle ne clignote pas, contrôlez les piles, puis appuyez de nouveau sur la touche d'activation/de réinitialisation afin de mettre le clavier sous tension.

3. Vérifier que la radio Bluetooth de votre PC tablette est activée

- Cliquez ou frappez sur Démarrer.
- Cliquez ou frappez sur Programmes.
- Cliquez ou frappez sur Ressources Motion.
- Cliquez ou frappez sur Dashboard Motion.



- Vérifiez que la case Configurer la radio sans fil Bluetooth interne est cochée.



4. Démarrer l'application Bluetooth

À l'aide du stylet, frappez une fois l'icône Périphériques Bluetooth située dans la zone de notification. À partir du menu Démarrer, vous pouvez également sélectionner Panneau de configuration > Connexions réseau et Internet > Périphériques Bluetooth. Si vous utilisez le panneau de configuration en Mode classique, sélectionnez simplement l'icône Bluetooth dans la fenêtre du panneau de configuration.

5. Placer le clavier en mode Détection

- Appuyez sur le bouton de mise sous tension/réinitialisation (1).
- Appuyez sur les touches Fn+R (2). Cette combinaison de touches réinitialise le clavier.
- Appuyez à nouveau sur le bouton de mise sous tension/réinitialisation (1). La DEL bleue (dans la partie supérieure au centre du clavier) clignote.



6. Rechercher et installer le clavier sans fil

Suivez les instructions fournies avec votre logiciel d'application Bluetooth pour lancer la recherche du clavier. Lorsque le clavier est détecté, vous pouvez continuer l'installation conformément aux instructions. L'annexe A décrit la procédure d'installation de votre périphérique Bluetooth à l'aide du logiciel Bluetooth de Toshiba fourni avec les différents PC tablettes Motion.

L'annexe B décrit la procédure d'installation de votre périphérique Bluetooth à l'aide du logiciel Bluetooth de Microsoft fourni avec Windows XP Tablet PC Edition 2005.

L'annexe C décrit la procédure pour le logiciel d'application Widcomm Bluetooth fourni avec les PC tablettes Motion exécutant Windows XP Tablet PC Edition 2002.

Activation du clavier

- La boule de commande devient inactive après 15 minutes et le clavier après 30 minutes. Pour les réactiver, appuyez sur le bouton de mise sous tension. Le clavier est actif lorsque la DEL bleue commence à clignoter.
- Lorsque vous vous connectez à votre PC tablette, le clavier s'active après quelques secondes. Vous pouvez maintenant utiliser le clavier.

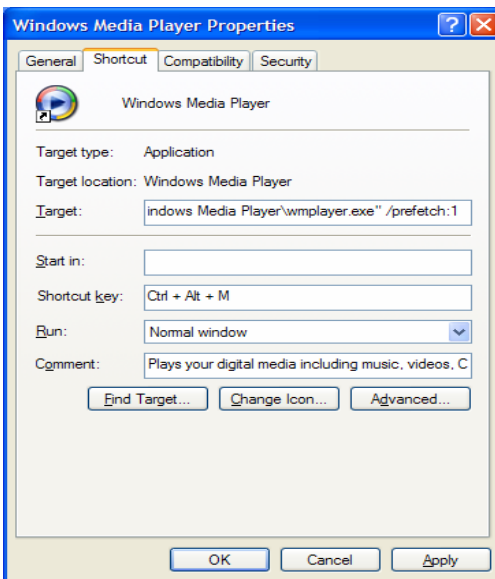
Boutons du clavier



- | | |
|--|--|
| 1 Boutons droit et gauche de la souris | 8 DEL d'état bleue |
| 2 Media Player par défaut | 9 Mode plein écran en Media Player par défaut |
| 3 Pause/Lecture | 10 Navigation Internet |
| 4 Stop/Éjecter | 11 Veille |
| 5 Haut-parleurs éteints | 12 Courriel |
| 6 Volume plus faible du haut-parleur | 13 Bouton de mise sous tension/réinitialisation du clavier |
| 7 Volume plus fort du haut-parleur | 14 Boule de commande |

Configuration des raccourcis clavier de Windows Media Player

1. Cliquez sur le raccourci de Media Player avec le bouton droit et sélectionnez Propriétés



2. Sur l'onglet de raccourcis, cliquez dans la case Touche de raccourci.
3. Appuyez sur le raccourci de Windows Media Player (2).
3. Cliquez OK pour fermer la fenêtre.
4. Windows Media Player est activé lorsque vous

Entretien de la boule de commande du clavier

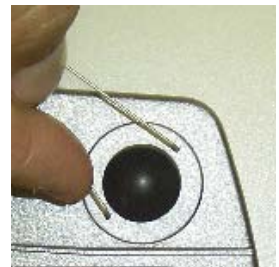
Afin que la boule de commande du clavier fonctionne correctement, il est conseillé de la nettoyer régulièrement ou lorsque cela s'avère nécessaire.

Une fois par semaine :

Essuyez la boule avec une lingette imbibée d'alcool ou le chiffon fourni avec votre PC tablette. Faites la pivoter sur 360° pendant le nettoyage.

Une fois par mois :

1. Pour enlever le cache de la boule, placez l'outil prévu à cet effet dans les orifices et faites pivoter le cache d'environ 1/8 de tour dans le sens contraire des aiguilles d'une montre.
2. Placez votre main sur la boule pendant que vous retournez le clavier. Le cache et la boule devraient se détacher du clavier.
3. Nettoyez le compartiment de la boule, les roulements et les autres composants présents, ainsi que la boule, avec une lingette imbibée d'alcool ou un chiffon.
4. Remplacez la boule dans son compartiment.
5. Remplacez le cache et verrouillez-le en le tournant de 1/8 de tour dans le sens des aiguilles d'une montre.



Annexe A : Installation du clavier sans fil à l'aide du logiciel Bluetooth de Toshiba

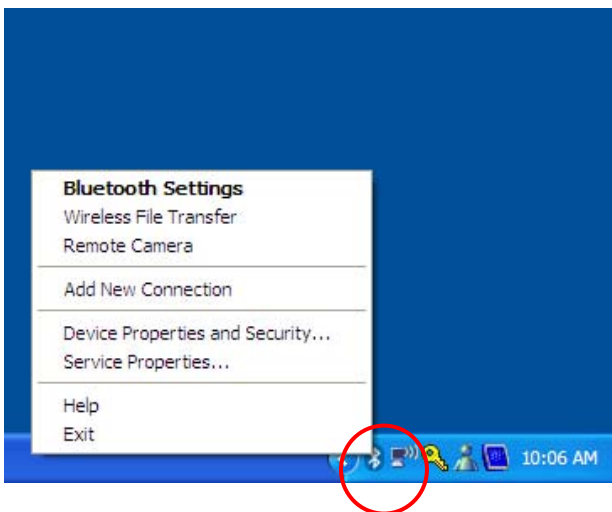
1. Vérifier que la radio Bluetooth est activée et fonctionne correctement.

Vérifiez que la case Configurer la radio sans fil Bluetooth interne est cochée dans le Dashboard Motion.

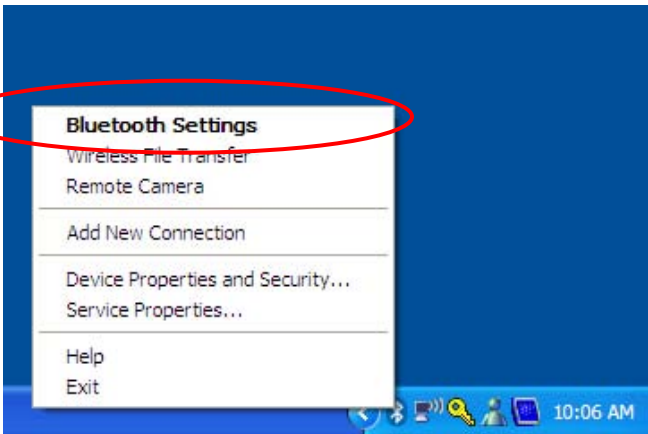
Ensuite, assurez-vous que la DEL d'état de Bluetooth clignote.

2. Démarrer l'application Bluetooth

À l'aide du stylet, frappez une fois l'icône Périphériques Bluetooth dans la zone de notification ou sélectionnez l'application Paramètres Bluetooth dans le menu Démarrer (Démarrer > Programmes > Bluetooth > Paramètres Bluetooth)

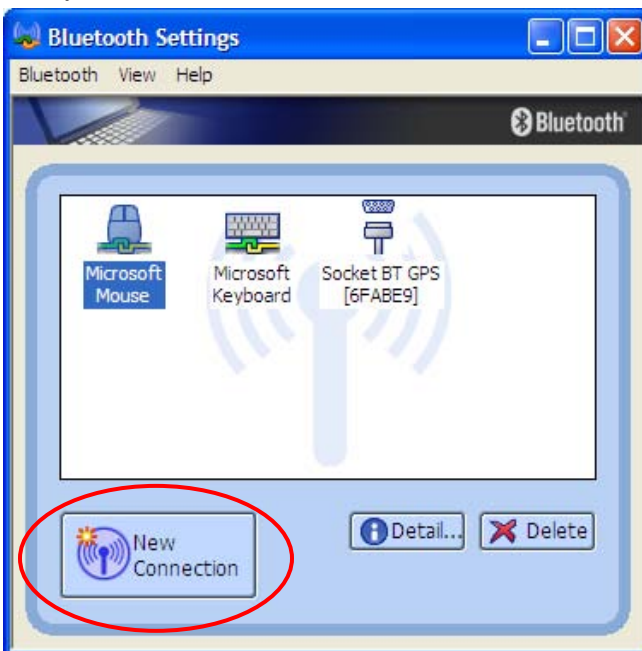


3. Sélectionner les paramètres Bluetooth pour ouvrir la fenêtre de l'application.



4. L'application Paramètres Bluetooth s'affiche.

Cliquez ou frappez sur le bouton NOUVELLE CONNEXION pour lancer l'assistant Ajout nouvelle connexion.



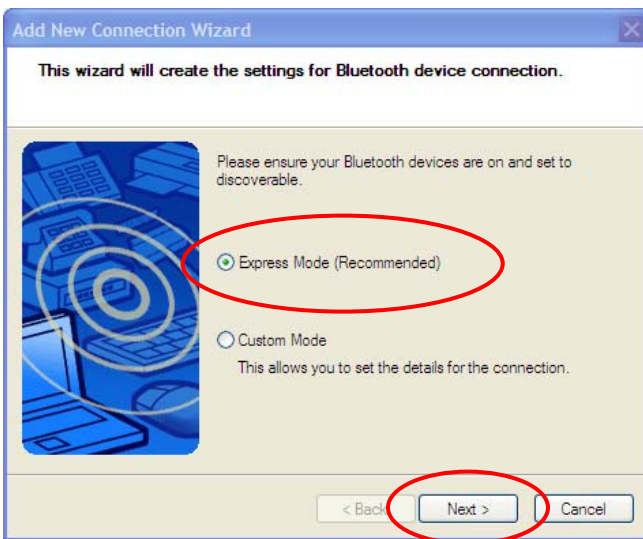
5. Placer le clavier en mode Détection

- Appuyez sur le bouton de mise sous tension/réinitialisation.
- Appuyez sur les touches Fn+R.
- Appuyez à nouveau sur le bouton de mise sous tension/réinitialisation. La DEL d'état bleue clignote.



6. Détection du clavier

Cliquez ou frappez sur **Mode express (recommandé)**, puis cliquez ou frappez sur le bouton SUIVANT. L'application recherche le clavier.

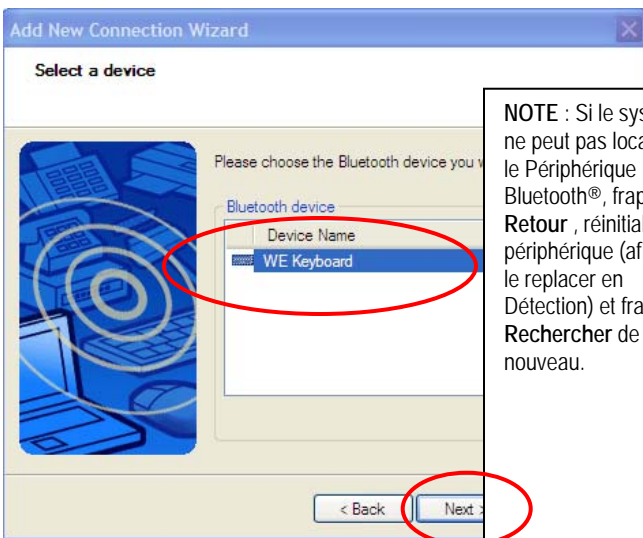


7. Détection du clavier Bluetooth

La fonction Assistant Ajout nouvelle connexion commence sa recherche des périphériques Bluetooth à proximité.



8. Lorsque l'icône (et le nom) du clavier apparaît dans la fenêtre Périphérique Bluetooth, cliquez pour le sélectionner, puis frappez sur Suivant.



NOTE : Si le système ne peut pas localiser le Périphérique Bluetooth®, frappez **Retour**, réinitialisez le périphérique (afin de le replacer en Détection) et frappez **Rechercher** de nouveau.

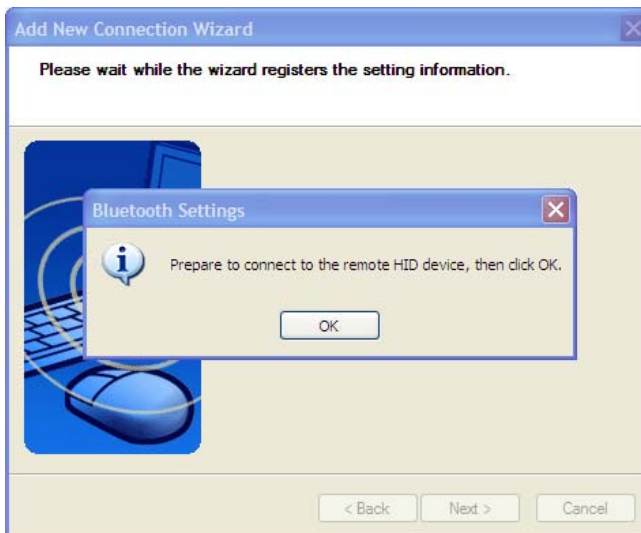
9. L'assistant Ajout nouvelle connexion

L'assistant Ajout nouvelle connexion interroge le périphérique et télécharge les services requis, puis détermine si un Code de sécurité (code pin) est nécessaire.



10. Connexion au clavier

Sélectionnez OK lorsque la fenêtre Connexion s'affiche.



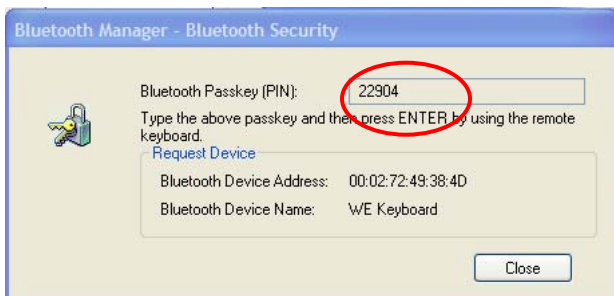
11. Enregistrement du clavier sur le PC tablette.

Le clavier est automatiquement enregistré sur le système.



12. Saisie d'un code de sécurité (PIN).

Sur le clavier sans fil, **SAISISSEZ** le nombre indiqué dans le champ Code Bluetooth (PIN), puis appuyez sur la touche **ENTRÉE** du clavier.

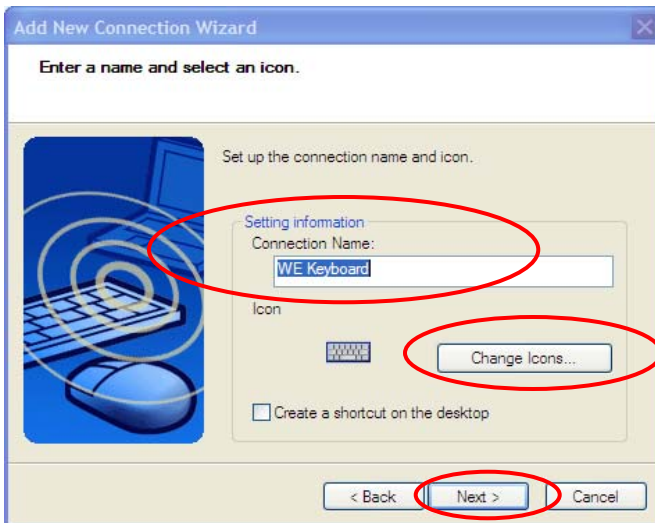


Remarque : Le nombre saisi sur le clavier ne s'affiche pas à l'écran. L'établissement de la connexion peut durer un certain temps. Veuillez patienter.

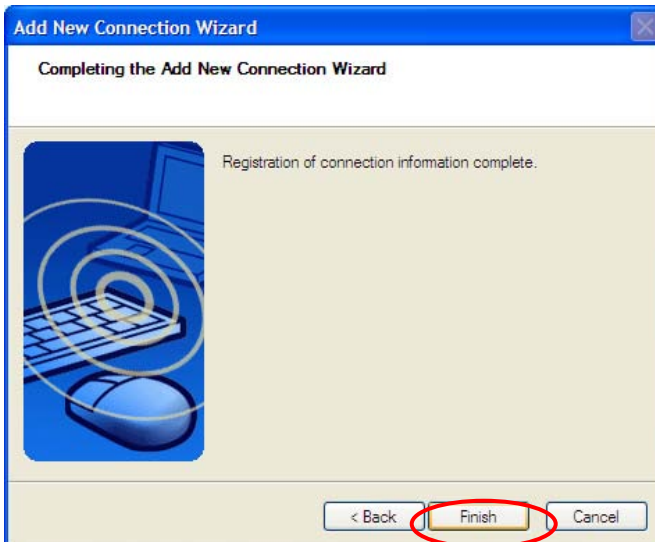
Un message peut s'afficher indiquant que l'échange des codes de sécurité entre Windows et le clavier sans fil a échoué. Vous avez peut-être saisi un code incorrect ou attendu trop longtemps. Effectuez une sauvegarde et saisissez à nouveau le code de sécurité.

13. Choisir un nom et une icône

Choisissez un **NOM** (ou utilisez le nom par défaut) pour le clavier.
Vous pouvez également indiquer une **ICÔNE** différente pour le clavier.

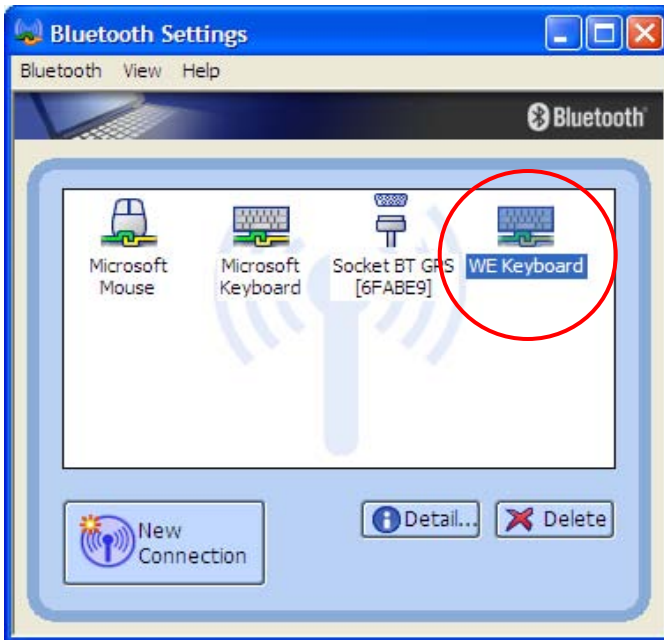


13. Frapper Terminé afin d'achever l'installation



13. Affichage de la nouvelle connexion

Une fois que l'assistant Ajout nouvelle connexion se ferme, l'installation Bluetooth est terminée, vous permettant ainsi de confirmer la configuration et l'appariement de votre nouveau clavier sans fil. Vous pouvez maintenant utiliser votre périphérique Bluetooth.



Annexe B : Installation du clavier sans fil à l'aide de l'Assistant de périphériques Bluetooth de Microsoft.

1. Vérifier que la radio Bluetooth est activée et fonctionne correctement.

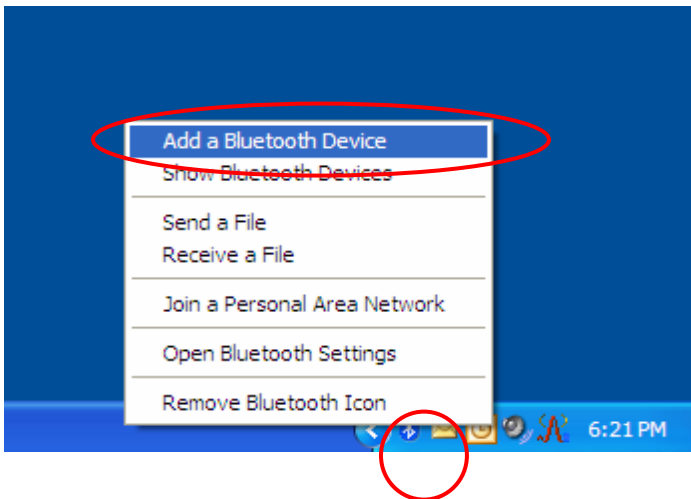
Vérifiez que la case Configurer la radio sans fil Bluetooth est cochée dans le Dashboard Motion.

Ensuite, assurez-vous que la DEL d'état de Bluetooth clignote.

2. Démarrer l'application Bluetooth

À l'aide du stylet, frappez une fois l'icône Périphériques Bluetooth située dans la zone de notification.

3. Frapper Ajouter un périphérique Bluetooth pour ouvrir la fenêtre d'application du périphérique Bluetooth.



4. La fonction Assistant Ajout de périphérique Bluetooth s'affiche.



5. Placer le clavier en mode Détection

- Appuyez sur le bouton de mise sous tension/réinitialisation.
- Appuyez sur les touches Fn+R.
- Appuyez à nouveau sur le bouton de mise sous tension/réinitialisation. La DEL d'état bleue clignote.



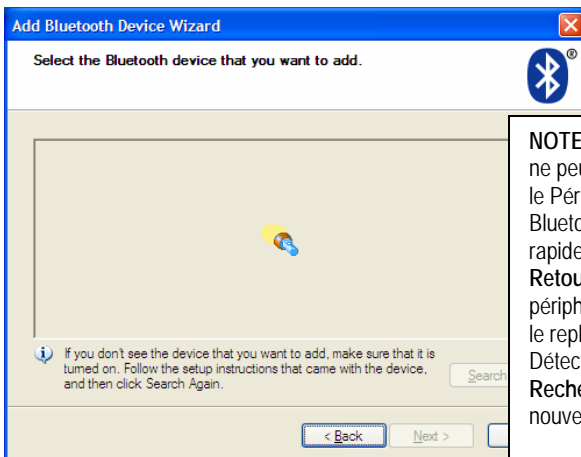
6. Détection du clavier

Lorsque le périphérique Bluetooth est détecté, cochez la case en regard de **Mon périphérique est configuré et prêt à être détecté**, puis cliquez ou frappez sur le bouton SUIVANT.



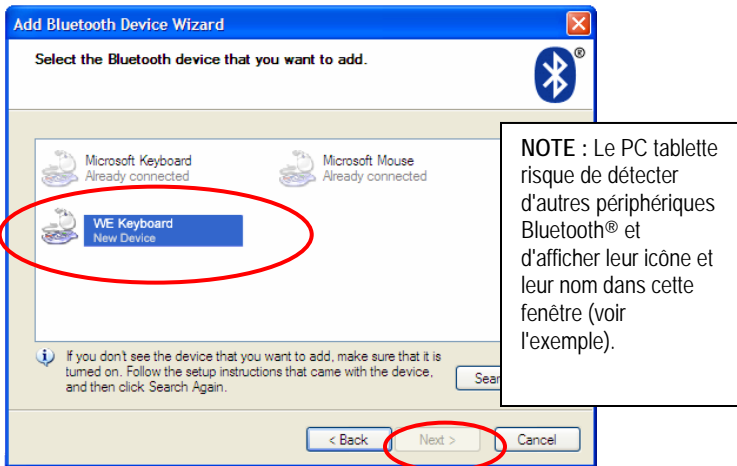
7. Ajouter un périphérique Bluetooth

La fonction Assistant Ajout de périphérique Bluetooth commence sa recherche des périphériques Bluetooth à proximité.



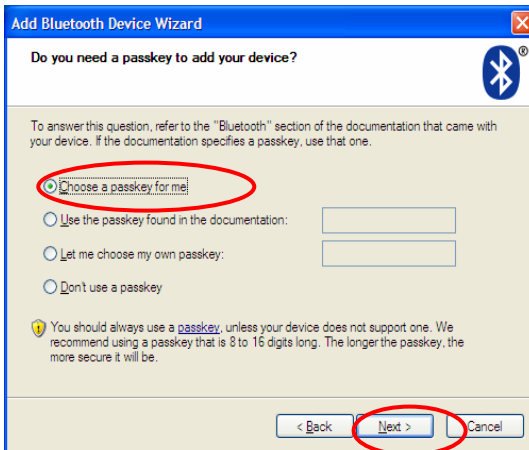
NOTE : Si le système ne peut pas localiser le Périphérique Bluetooth® rapidement, frappez **Retour**, réinitialisez le périphérique (afin de le replacer en Détection) et frappez **Rechercher** de nouveau.

8. Lorsque l'icône (et le nom) de votre périphérique Bluetooth apparaît dans la fenêtre Ajouter périphérique Bluetooth, cliquez pour le sélectionner, puis frappez sur Suivant.



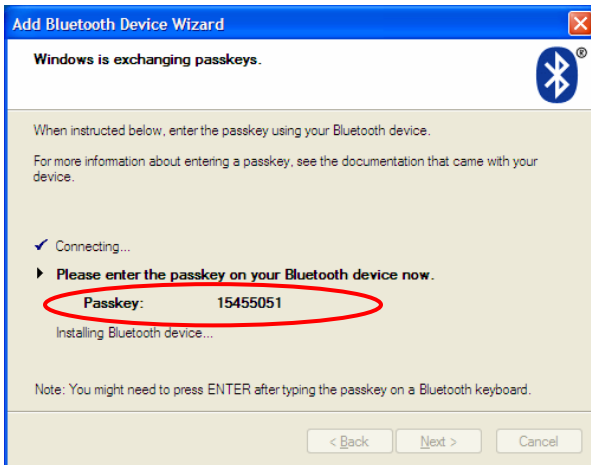
9. Lancer le processus d'échange de codes.

Lorsque le message Avez-vous besoin d'un code de sécurité pour ajouter votre périphérique ? s'affiche, frappez le bouton Choisir un code de sécurité pour moi.



10. **Cliquez ou frappez sur SUIVANT.** L'assistant affiche un message indiquant que la connexion est en cours, puis le code de sécurité.

11. **Sur le clavier sans fil, saisir immédiatement le code à huit chiffres indiqué dans le champ et appuyer sur la touche Entrée.**



L'établissement de la connexion peut durer un certain temps. Veuillez patienter. Un message peut s'afficher indiquant que l'échange des codes de sécurité entre Windows et le clavier sans fil a échoué. Vous avez peut-être saisi un code incorrect ou attendu trop longtemps. Frappez le bouton **Retour** et essayez à nouveau de saisir votre code.

12. Frapper Terminé afin d'achever l'installation

Lorsque la fenêtre de l'Assistant Installation du périphérique Bluetooth terminée apparaît, l'installation de Bluetooth est achevée. Vous pouvez maintenant utiliser votre périphérique Bluetooth.

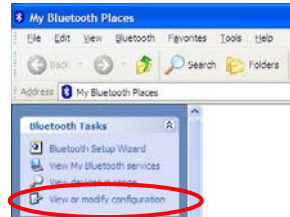
Annexe C : Logiciel Bluetooth Widcomm

1. Démarrer l'application Bluetooth

À partir de la zone de notification ou du menu Démarrer, ouvrez l'application Mes places Bluetooth.

2. Ouvrir l'Assistant d'installation Bluetooth

Sous Tâches Bluetooth, frappez **Assistant d'installation Bluetooth**. La fenêtre **Bienvenue dans l'assistant d'installation Bluetooth** s'affiche. Avant d'utiliser l'assistant, placez votre clavier en mode Détection.



3. Placer le clavier en mode Détection

- Appuyez sur le bouton de mise sous tension/réinitialisation (1).
- Appuyez sur les touches Fn+R (2). Cette combinaison de touches réinitialise le clavier.
- Appuyez à nouveau sur le bouton de mise sous tension/réinitialisation (1). La DEL bleue (dans la partie supérieure au centre du clavier) clignote.



4. Recherche de périphériques Bluetooth

Dans la fenêtre d'installation de Bluetooth, frappez la deuxième option : Je souhaite trouver un périphérique Bluetooth spécifique et configurer le mode d'utilisation de ses services par mon ordinateur.

Tapez Suivant. La fenêtre de sélection de périphérique Bluetooth s'affiche et le PC tablette recherche les périphériques Bluetooth identifiables à proximité.



5. Sélectionner le Périphérique Bluetooth

Frappes l'icône du clavier WE lorsqu'elle apparaît dans la fenêtre de sélection de périphérique Bluetooth, puis frappez **Suivant**. La fenêtre de configuration de la sécurité Bluetooth s'affiche.

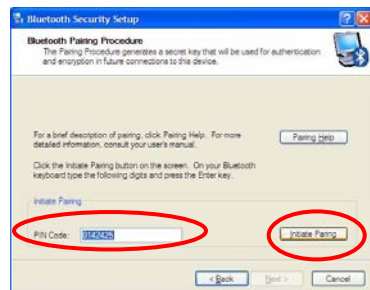
NOTES :

Le PC tablette risque de détecter d'autres périphériques Bluetooth® et de les afficher dans la fenêtre Sélectionner un périphérique (voir l'exemple). Vos périphériques peuvent être différents de ceux mentionnés en exemple. Si le clavier n'est pas identifié au bout d'une minute, frappez Annuler la recherche. Réinitialisez le clavier en reprenant l'étape 5 et frappez le bouton Rechercher de nouveau.



6. Démarrer le processus d'appariement

- Depuis la fenêtre de configuration de sécurité Bluetooth, frappez le bouton Initialiser le couplage. Certaines zones deviennent grises et le pointeur se transforme en sablier pour indiquer que Bluetooth est prêt à accepter un code



personnel PIN et à appairer les périphériques.

- Depuis le clavier Bluetooth, entrez le nombre à sept chiffres indiqué dans le champ Code personnel.
- Appuyez sur la touché Entrée du clavier afin d'initialiser l'appariement. Le processus d'appariement peut durer une à deux minutes. Veuillez patienter. Lorsque la fenêtre Sélection de service Bluetooth s'affiche, l'appariement est achevé.

NOTE : Un message signalant que le délai d'entrée de code personnel a expiré peut s'afficher. Frappez le bouton Précédent et répétez les étapes 5, 7 et 8 (ignorez l'étape 6). Un nouveau code personnel est généré à chaque lancement du processus d'appariement.

Sélection de service Bluetooth

- Depuis la fenêtre de sélection de service Bluetooth, vérifiez que la case Service périphérique d'interface humaine est cochée.
- Frappez **Terminer** afin d'achever l'installation. Microsoft Windows installe maintenant les services pour votre clavier. Cette installation peut durer quelques secondes. Veuillez attendre la fin de ce processus avant d'installer tout autre périphérique Bluetooth.

Tester votre périphérique

Vous pouvez maintenant utiliser votre clavier sans fil.

Connexion des périphériques Bluetooth

Le processus de connexion d'un périphérique Bluetooth au PC tablette dépend du logiciel d'application Bluetooth installé sur le PC tablette et du type de périphérique à connecter. Le diagramme et la description illustrent les étapes principales pour connecter des périphériques Bluetooth.



Placer le périphérique Bluetooth en mode Détection

Les périphériques Bluetooth doivent émettre un signal pour être détectés par un autre périphérique. Certains périphériques émettent en continu alors que d'autres doivent être activés sous ce mode.

Rechercher les périphériques Bluetooth accessibles

Le périphérique hôte doit être configuré de manière à rechercher des périphériques détectables. Ce processus détectera tous les périphériques Bluetooth prêts à se connecter, situés dans un rayon de 10 mètres (33 pieds).

Apparier les périphériques

L'appariement est le processus qui permet au PC tablette et au périphérique Bluetooth de se connecter mutuellement grâce à un code personnalisé unique de quatre à huit chiffres (PIN). Le code PIN identifie de façon unique le périphérique en relation avec le PC tablette, prévenant ainsi l'interception de données par un autre périphérique. Pour la plupart des périphériques, l'utilisateur doit saisir une "clé de liaison", généralement fournie dans la documentation relative au périphérique. Certains périphériques, tels que la souris, n'ont pas besoin de cette clé.

Dépannage et contrôle de la connexion du périphérique

1. Pour vérifier la connexion du périphérique Bluetooth, ouvrez l'application Bluetooth.
2. Sous Tâches Bluetooth, frappez Afficher périphériques accessibles. Tous les périphériques Bluetooth à proximité de votre PC tablette seront alors visibles.

Symboles des périphériques Bluetooth



Pas de symbole : le périphérique est détecté par le PC tablette, mais il n'est ni apparié, ni connecté.



Coche rouge : le périphérique est apparié, mais pas connecté au PC tablette.



Flèches vertes : le périphérique est connecté au PC tablette.

Modification du statut du clavier

Afin de changer le statut de votre périphérique Bluetooth, ouvrez l'Assistant Bluetooth et répétez les étapes de la configuration. Ou bien, cliquez avec le bouton droit du clavier Bluetooth dans la fenêtre Sélection de périphérique pour activer un menu de raccourci à partir duquel vous pouvez appairier/désappairier ou connecter/déconnecter un périphérique, voir les propriétés, etc.

NOTE : ÉTAPES IMPORTANTES AU CAS OÙ VOTRE PÉRIPHÉRIQUE NE SERAIT DÉTECTÉ

Au cas où le PC tablette ne détecterait pas le périphérique Bluetooth après plusieurs tentatives :

- Assurez-vous que la DEL Bluetooth de la tablette clignote. Si tel n'est pas le cas, ouvrez le Dashboard Motion et vérifiez que le bouton **Radio sans fil Bluetooth** est sélectionné.
- Assurez-vous que le périphérique peut être placé en mode Détection. Plusieurs éléments sont à vérifier :
 - Installez de nouvelles piles ou des piles correctement chargées dans le clavier Bluetooth ; assurez-vous qu'elles sont installées correctement.
 - Lisez les instructions fournies avec le périphérique concernant les claviers, souris, imprimantes, etc. ou consultez le site Internet du fabricant pour de plus amples informations et des conseils de dépannage. Certains périphériques disposent d'un bouton ou d'une série de touches sur lesquelles il faut appuyer pour les placer en mode Détection.
 - De même pour les claviers, souris, imprimantes, etc., assurez-vous que, lorsque vous utilisez l'Assistant Ajout de périphérique Bluetooth, vous avez coché Mon périphérique est configuré et prêt à être détecté.
 - Lorsque vous ouvrez l'onglet Périphériques Bluetooth, seuls les périphériques connectés sont affichés. Les autres périphériques sont affichés uniquement lorsque vous ajoutez un périphérique fonctionnant avec l'Assistant de périphériques Bluetooth.
 - Vérifiez le clavier Bluetooth connecté. Frappez l'icône Bluetooth, puis Ouvrir les paramètres Bluetooth. Dans la fenêtre Périphériques, les périphériques Bluetooth actuellement connectés doivent s'afficher.
- Si la carte Bluetooth du PC tablette échoue dans le processus de détection du périphérique Bluetooth, contactez le fabricant du périphérique ou consultez les pages assistance de son site Web.

P/N 024-02-0077-A00