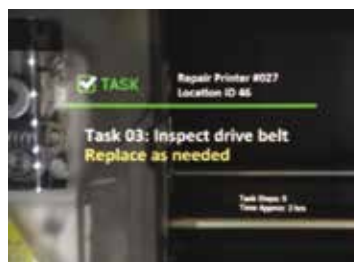
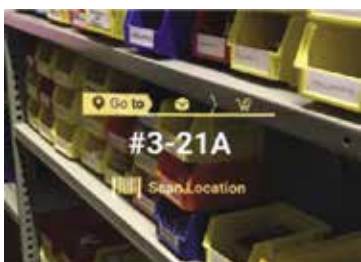




ZEBRA
CAPTURE
YOUR EDGE



Umieszczaj właściwe informacje we właściwym czasie tuż przed oczami swoich pracowników, aby zwiększyć wydajność i dokładność ich pracy podczas wykonywania zadań. W magazynie możesz na przykład kierować użytkowników do właściwych miejsc kompletacji i weryfikować pobrane przez nich artykuły, poprawiając w ten sposób dokładność oraz skracając czas wykonywania zadań i wdrażania nowych pracowników do pełnej produktywności. Wyświetlaj krok po kroku instrukcje dla pracowników linii montażowych za pomocą dokumentacji wizualnej w czasie rzeczywistym. Dostarczaj też technikom instrukcje, do których dostęp uzyskają bez konieczności angażowania rąk, aby móc szybciej i bezbłędnie wykonywać naprawy w celu skrócenia przestoju sprzętu.



Wyświetlacz HD4000 klasy korporacyjnej do mocowania na głowie

Większa wydajność i dokładność realizacji zadań dzięki procesom roboczym wspomaganym danymi, do których dostęp nie wymaga obsługi ręcznej

Dzięki pierwszemu tego rodzaju wyświetlaczowi HD4000 klasy korporacyjnej do mocowania na głowie można zwiększyć wydajność i dokładność realizacji zadań, nakładając w czasie rzeczywistym najistotniejsze informacje kontekstowe na pole widzenia pracowników. Dzięki temu pracownicy mogą teraz wzrok i ręce zawsze skupiać na zadaniach — a nie na obsłudze aplikacji na komputerze mobilnym w celu uzyskania tych danych. Wyobraź sobie, ile dodatkowych zamówień może codziennie, w 100% dokładnie, skompletować personel magazynu. Wyobraź sobie, o ile więcej urządzeń mogą codziennie naprawić technicy. Wyobraź sobie wreszcie, o ile szybciej i dokładniej pracownicy montażowi mogą budować Twoje wyroby, zwiększając produktywność bez konieczności rozbudowy linii produkcyjnych ani powiększania siły roboczej. Taką właśnie moc mają procesy robocze wspomagane danymi, których uzyskanie nie wymaga angażowania rąk, możliwe dzięki HD4000.

HD4000 zapewnia wszystko, czego oczekujesz od akcesorium do urządzeń mobilnych klasy korporacyjnej. Wytrzymałą konstrukcją, stworzoną z myślą o latach niezawodnej, całodziennej pracy pomimo codziennych upadków, uderzeń i zalań. Wygodę. Czytelny, wyrazisty wyświetlacz. Łatwość użycia — wystarczy podłączyć go do mobilnego urządzenia nadrzędnego (hosta) i włączyć. Prostotę wdrażania — bez żadnych dodatkowych baterii oraz instalacji i konfiguracji. A dzięki pakietowi programistycznemu SDK i gotowym do użycia interfejsom do programowania aplikacji (API) HD4000 można łatwo zintegrować z istniejącymi i nowymi aplikacjami.

Wykorzystaj swoich pracowników i swoje komputery mobilne marki Zebra lepiej dzięki najnowocześniejszemu, pierwszemu w branży wyświetlaczowi HD4000 — tylko w ofercie firmy Zebra.

Perfekcyjna konstrukcja stworzona z myślą o wygodzie

Wyraźny, ostry obraz

HD4000, opracowany we współpracy z firmą Six15 Technologies, liderem innowacji w dziedzinie ubieralnych wyświetlaczy optycznych, zapewnia najlepszą w swojej klasie technologię transparentnego wyświetlacza. Zyskujesz dzięki niej niezrównaną jakość kolorów, kontrast i wyrazistość obrazu oraz urządzenie, w którym ogniskowa została zoptymalizowana specjalnie z myślą o zastosowaniu do noszenia na głowie w celu zminimalizowania zmęczenia oczu.

Budowa tak lekka, że pracownicy nie będą pamiętać, że mają na sobie okulary

Do HD4000 wbudowane zostały tylko te elementy, które są niezbędne do dostarczania funkcji rzeczywistości rozszerzonej — wyświetlacz, aparat fotograficzny/kamera, moduł śledzący ruchy głowy oraz mikrofon — nie wymaga on baterii, procesora ani modułów radiowych Wi-Fi i komórkowych. Ważący poniżej 30 g (1,06 oz.) HD4000 to urządzenie znacznie lżejsze niż wszystkie pozostałe dostępne na rynku ubieralne wyświetlacze klasy korporacyjnej. Tych niezwykle lekkich okularów pracownicy prawie nie będą czuć na sobie, co zapewni im komfort przez cały dzień i zapobiegnie zmęczeniu.

Konstrukcja gotowa na najtrudniejsze warunki pracy w przedsiębiorstwie

Odporność na upadki, pył i wodę

Nareszcie możesz zaopatrzyć się w ubieralny wyświetlacz, który pod względem odporności dorówna wzmocnionej budowie Twoich komputerów mobilnych marki Zebra. Dzięki klasie szczelności IP67 HD4000 praktycznie nie przepuszcza pyłu i wytrzyma działanie strumienia wody oraz całkowite zanurzenie w wodzie. A odporność na upadek z wysokości 1,5 m (5 ft) zapewni niezawodne działanie, mimo nieuniknionych w codziennej eksploatacji upadków.

Elastyczna konstrukcja, która będzie pasować na praktycznie każdego pracownika

W pełni regulowany uchwyt mocujący umożliwia używanie wyświetlacza na lewym i prawym oku, zapewnia szeroki zakres dostosowywania pozycji względem rozstawu źrenic, a także pozwala na używanie wyświetlacza z okularami korekcyjnymi. HD4000 można także zmienić z prawego oka na lewe w ciągu kilku sekund. Efekt? Eliminacja zmęczenia i komfort patrzenia przez cały dzień dla wszystkich pracowników.

Możliwość usunięcia z pola widzenia w ułamek sekundy

Jeśli wyświetlacz rozprasza użytkownika podczas rozmowy z przełożonym lub współpracownikiem — bądź ogranicza widoczność wymaganą w sytuacji zagrożenia — można go prostu usunąć i odsunąć z pola widzenia.

Higieniczna konstrukcja stworzona z myślą o możliwości współdzielenia

HD4000 można mocować do komercyjnych, standardowych okularów ochronnych — nie są do tego potrzebne żadne narzędzia. Można dzięki temu wyposażać każdego pracownika we własną parę okularów, poprawiając w ten sposób higienę i pomagając zapobiegać rozprzestrzenianiu się zarazków.

Szybkie wdrażanie — i łatwa integracja aplikacji

Nie potrzeba baterii

HD4000 wystarczy za pomocą właściwego kabla połączyć ze swoim komputerem mobilnym marki Zebra pełniącym rolę hosta, który dostarczy potrzebne zasilanie. Ponieważ HD4000 zużywa poniżej jednego wata mocy, jego wpływ na baterię mobilnego urządzenia nadrzędnego jest niewielki. A ponieważ baterię mobilnego hosta można wymieniać podczas pracy, urządzenia mobilne i HD4000 mogą służyć pracownikom przez całą dobę.

Prosta architektura akcesorium zapewnia maksymalną funkcjonalność i minimalną wagę

HD4000 wykorzystuje baterię, procesor i moduł radiowy Wi-Fi lub komórkowy urządzenia mobilnego marki Zebra za pośrednictwem kabla USB 2.0. Możesz dzięki temu korzystać z zalet maksymalnej mocy i czasu pracy baterii, maksymalnej mocy obliczeniowej oraz niezawodnej i szybkiej łączności Wi-Fi lub komórkowej, dostarczanych przez posiadane już przez Twoją firmę urządzenia mobilne marki Zebra. Efekt? Wyświetlacze ubieralne możesz wdrażać przy minimalnym wpływie na czas i koszty pracy działu informatycznego. Nie ma dodatkowych baterii, które trzeba wymieniać, ani dodatkowych flot baterii, którymi trzeba zarządzać. Nie ma zintegrowanych modułów radiowych Wi-Fi, które trzeba skonfigurować i zatwierdzić w swojej sieci. Nie ma też konieczności zajmowania się aktualizacjami systemu operacyjnego (OS) i kontrolą wersji.

Proste i solidne wsparcie dla aplikacji

Pakiet programistyczny SDK dla systemu Android do HD4000 obsługuje wiele standardowych interfejsów, upraszczając proces tworzenia aplikacji niestandardowych, które dostarczają pracownikom trafne, kontekstualne informacje potrzebne im do wykonania najlepszego następnego kroku. Wyświetlacza HD4000 można używać jako drugiego ekranu w trybie prezentacji w systemie Android. Aby uprościć integrację w magazynie, oferujemy gotowe do użycia szablony Zebra Warehouse Templates, umożliwiające szybką i prostą integrację z wiodącymi aplikacjami systemu WMS do zarządzania magazynem. A gotowe do użycia interfejsy programowania aplikacji (API) ułatwiają integrację z aplikacjami w dowolnej branży.

Parametry wyświetlacza

Wyświetlacz

Pełnokolorowy wyświetlacz
OLED 640 × 400 pikseli

Pole widzenia

20,3° po przekątnej

Obszar projekcji hologramów (Eye Box)

7,5 mm × 9 mm

Odległość pokonywana przez falę docierającą do oka (Eye Relief)

18 mm

Jasność

300 cd/m²

Parametry czujnika

Aparat fotograficzny/kamera

5 MP, stała ostrość

Moduł śledzący ruchy głowy

9-osiowy wbudowany czujnik

Audio

Wbudowany mikrofon

Parametry systemu

Łączność

USB 2.0

Łączność z urządzeniem nadrzędnym (hostem)

Android (5.0 lub wyższy)
i Windows 10

Rama

ESS Crosshair ONE (ANSI Z87.1+)

Parametry fizyczne

Waga (bez kabla)

<30 g (<1,06 oz.)

Parametry wytrzymałościowe

Klasa szczelności

IP67 (wodoszczelność i pyłoszczelność)

Odporność na upadki

1,5 m (5 ft) (na beton)

Temperatura robocza

-4°F do 122°F
-20°C do 50°C

Zwiększ wydajność pracy, produktywność oraz wartość swoich komputerów mobilnych dzięki HD4000 firmy Zebra — jednemu transparentnemu wyświetlaczowi ubieralnemu skonstruowanemu z myślą o pracy w przedsiębiorstwie.

Więcej informacji na stronie www.zebra.com/hd4000