

Introduzindo a ZD420 Impressora de Transferência Térmica



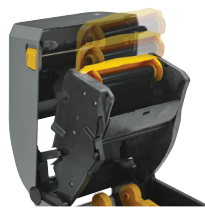
COM UM CARTUCHO DE FITA ÚNICO E INTELIGENTE
PARA CARREGAMENTO RÁPIDO, INFALÍVEL E MAIS...



A ZD420...

QUANDO FACILIDADE DE USAR,
FLEXIBILIDADE E SIMPLICIDADE DE
GERENCIAMENTO IMPORTAM.

- **Um cartucho de fita singular:** A única impressora da sua categoria a oferecer um cartucho de fita para o carregamento fácil e rápido com a inteligência de lhe informar quando a fita está acabando.
- **Melhor qualidade de impressão da classe:** A opção de 300 dpi é ideal para etiquetas pequenas, como de joias no varejo, recipientes de coleta de amostras na saúde e mais.
- **Interface de usuário atualizada:** Fácil de usar e resolver problemas.
- **Mais flexibilidade de mídia:** Sensor de mídia móvel padrão acomoda marcas pretas descentralizadas, corte e vinco e mais.
- **Plástico pronto para esterilização:** Ajuda a proteger contra a propagação de germes em clínicas, laboratórios, postos de enfermagem e mais.
- **Fácil de instalar:** Com mais opções de conectividade - praticamente todas as opções de conectividade moderna que você possa imaginar para instalação fácil, incluindo 802.11ac Wi-Fi e Bluetooth 4.1.
- **Substituição plug-and-play:** Adicione à sua base instalada de impressoras de transferência térmica série G de 4 polegadas ou troque com suas impressoras da Zebra e concorrentes.
- **Fácil de gerenciar:** Integre, gerencie e faça manutenção das suas impressoras de qualquer lugar com o Link-OS, só na Zebra.



PARA MAIS INFORMAÇÕES, VISITE WWW.ZEBRA.COM/ZD420 OU
ACESSE NOSSO DIRETÓRIO DE CONTATO GLOBAL EM WWW.ZEBRA.COM/CONTACT



Sede Corporativa / América do Norte | +1 800 423 0442 | inquiry4@zebra.com