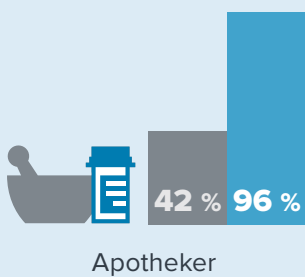
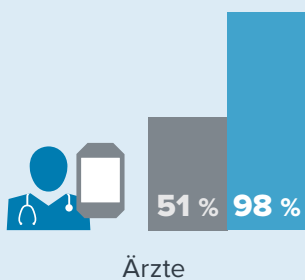
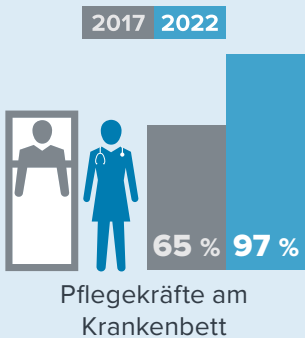


GLOBAL HOSPITAL VISION STUDY: DIE ZUKUNFT DES GESUNDHEITSWESENS

Die 2022 Hospital Vision Study von Zebra untersucht, wie die Mobiltechnologie die Patientenversorgung aufwertet, den Ärzten mehr Möglichkeiten gibt und Arbeitsabläufe verbessert. Die Befragten haben überzeugende Veränderungen in den Krankenhäusern der Akutpflege mit Auswirkungen auf Qualität, Kosten und Ergebnisse festgestellt.

ZUNEHMENDE VERWENDUNG VON MOBILGERÄTEN



ERZIELEN SINNVOLLER VERBESSERUNGEN

AKTUELLE AUSWIRKUNGEN DER MOBILTECHNOLOGIE:

KOSTENREDUKTION

55 %

der Krankenhäuser führen reduzierte Kosten für die Patientenversorgung an

QUALITÄTSVERBESSERUNG

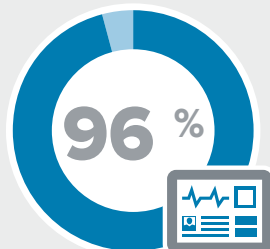
72 %

der Krankenhäuser heben eine verbesserte Qualität der Patientenversorgung hervor

VERBESSERTE PATIENTENSICHERHEIT

61 %

der Pflegekräfte melden weniger Fehler bei der Medikamentengabe



der Pflegekräfte planen, bis 2022 auf prädiktive Analytik auf Mobilgeräten zuzugreifen

ZUNAHME AN TECHNISCH VERSIERTEN PATIENTEN



der Patienten empfinden es als positiv, wenn Ärzte Mobilgeräte bei der Patientenversorgung einsetzen

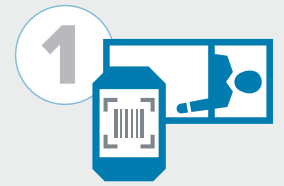


95 %

wollen von Wearables gesammelte Gesundheitsmesswerte mit Klinikärzten teilen



TRANSFORMATIVE TECHNOLOGISCHE TRENDS



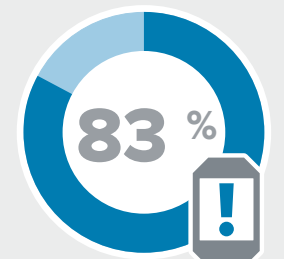
Fernüberwachung des Patienten



Telemedizin



Künstliche Intelligenz



verwenden vermehrt Echtzeit-Lokalisierungssysteme (RTLS), um dynamische Arbeitsabläufe der Mitarbeiter auszubauen



FÜR WEITERE INFORMATIONEN BESUCHEN SIE BITTE WWW.ZEBRA.COM/HEALTHCARE.