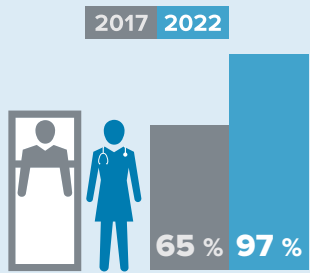


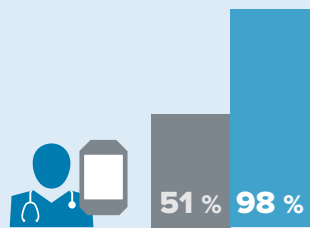
ESTUDIO INTERNACIONAL SOBRE PERSPECTIVAS PARA HOSPITALES: EL FUTURO DE LA ASISTENCIA SANITARIA

El Estudio sobre perspectivas para hospitales 2022 de Zebra explora cómo la tecnología móvil está mejorando la asistencia a los pacientes, además de incrementar la capacidad del personal médico y mejorar los flujos de trabajo. Los encuestados identificaron los cambios importantes en los hospitales de cuidados intensivos y su impacto en la calidad, el coste y los resultados.

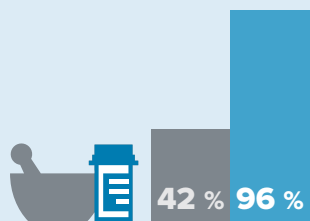
AUMENTO DEL USO DE DISPOSITIVOS MÓVILES



Enfermeros de cabecera



Médicos



Personal clínico



MEJORAS SUSTANCIALES

EL IMPACTO ACTUAL DE LA TECNOLOGÍA MÓVIL:

REDUCCIÓN DE COSTES

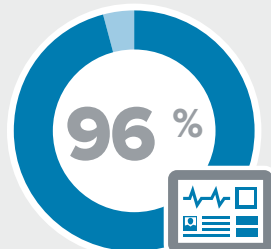
55 %
de los hospitales indican una reducción del coste de atención al paciente

MEJORA DE LA CALIDAD

72 %
de los hospitales subrayan una mayor calidad en la atención al paciente

MAYOR SEGURIDAD PARA LOS PACIENTES

61 %
de los enfermeros informaron de una reducción en los errores de administración de medicamentos



de los enfermeros planean acceder a análisis predictivos en dispositivos móviles antes de 2022

APARICIÓN DE PACIENTES EXPERTOS EN TECNOLOGÍA



de los pacientes apoyan que los médicos usen dispositivos móviles para cuidarles

57 %
usan actualmente dispositivos corporales para rastrear métricas de salud

95 %
está dispuesto a compartir métricas de salud obtenidas de dispositivos corporales con médicos

TENDENCIAS DE TECNOLOGÍAS TRANSFORMADORAS



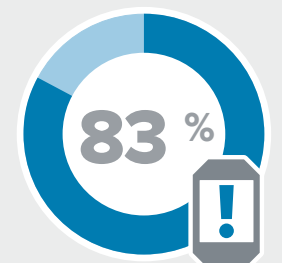
Supervisión remota de los pacientes



Telesalud



Inteligencia artificial



Mayor uso del servicio de ubicación en tiempo real (RTLS) para flujos de trabajo de personal dinámico



PARA OBTENER MÁS INFORMACIÓN, VISITE WWW.ZEBRA.COM/HEALTHCARE