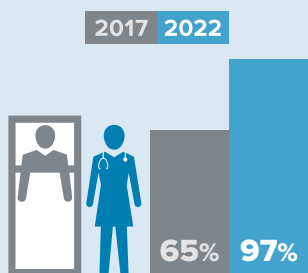


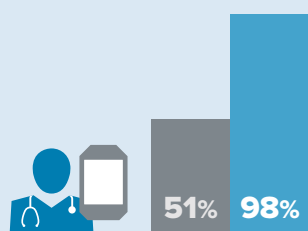
BADANIE WIZJI SZPITALI NA ŚWIECIE: PRZYSZŁOŚĆ SŁUŻBY ZDROWIA

Badanie Wizji Szpitali 2022 przeprowadzone przez firmę Zebra sprawdza, w jaki sposób technologie mobilne usprawniają opiekę nad pacjentami, wspomagają lekarzy i poprawiają wydajność pracy. Respondenci zidentyfikowali istotne zmiany w szpitalach intensywnej terapii i ich wpływ na jakość, koszt i wyniki.

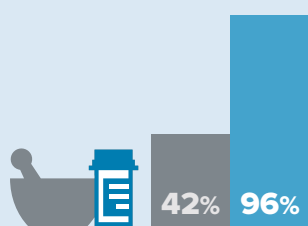
CORAZ CZĘSTSZE STOSOWANIE URZĄDZEŃ MOBILNYCH



Pielęgniarki salowe



Lekarze



Farmaceuci



WDRAŻANIE ISTOTNYCH ULEPSZEŃ

BIEŻĄCY EFEKT TECHNOLOGII MOBILNEJ:

REDUKCJA KOSZTÓW

55%

szpitali wskazuje na niższy koszt opieki nad pacjentem

POPRAWA JAKOŚCI

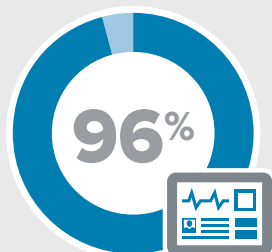
72%

szpitali wskazuje na wyższy poziom opieki nad pacjentem

WIĘKSZE BEZPIECZEŃSTWO PACJENTÓW

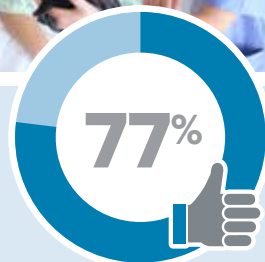
61%

pielęgniarek zgłasza mniej błędów związanych z podawaniem leków



pielęgniarek zamierza korzystać z analityki predykcyjnej za pomocą urządzeń mobilnych do roku 2022

POJAWIENIE SIĘ PACJENTÓW OBEZNANYCH TECHNICZNIE



pacjentów odbiera pozytywnie korzystanie przez lekarzy z urządzeń mobilnych w ramach opieki nad nimi

57% obecnie korzysta z urządzeń ubieralnych do monitorowania wskaźników zdrowotnych

95% jest gotowych do udostępnienia lekarzom wskaźników zdrowotnych zebranych przez urządzenia ubieralne

TRANSFORMACYJNE TRENDY TECHNOLOGICZNE



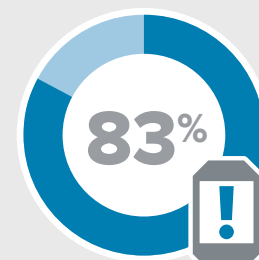
Zdalne monitorowanie pacjentów



Zdalna służba zdrowia



Sztuczna inteligencja



Coraz popularniejsze stosowanie systemów lokalizacji w czasie rzeczywistym (RTLS) w celu dynamicznego realizowania zadań przez personel



WIĘCEJ INFORMACJI ZNAJDZIESZ W WITRYNIE INTERNETOWEJ WWW.ZEBRA.COM/HEALTHCARE