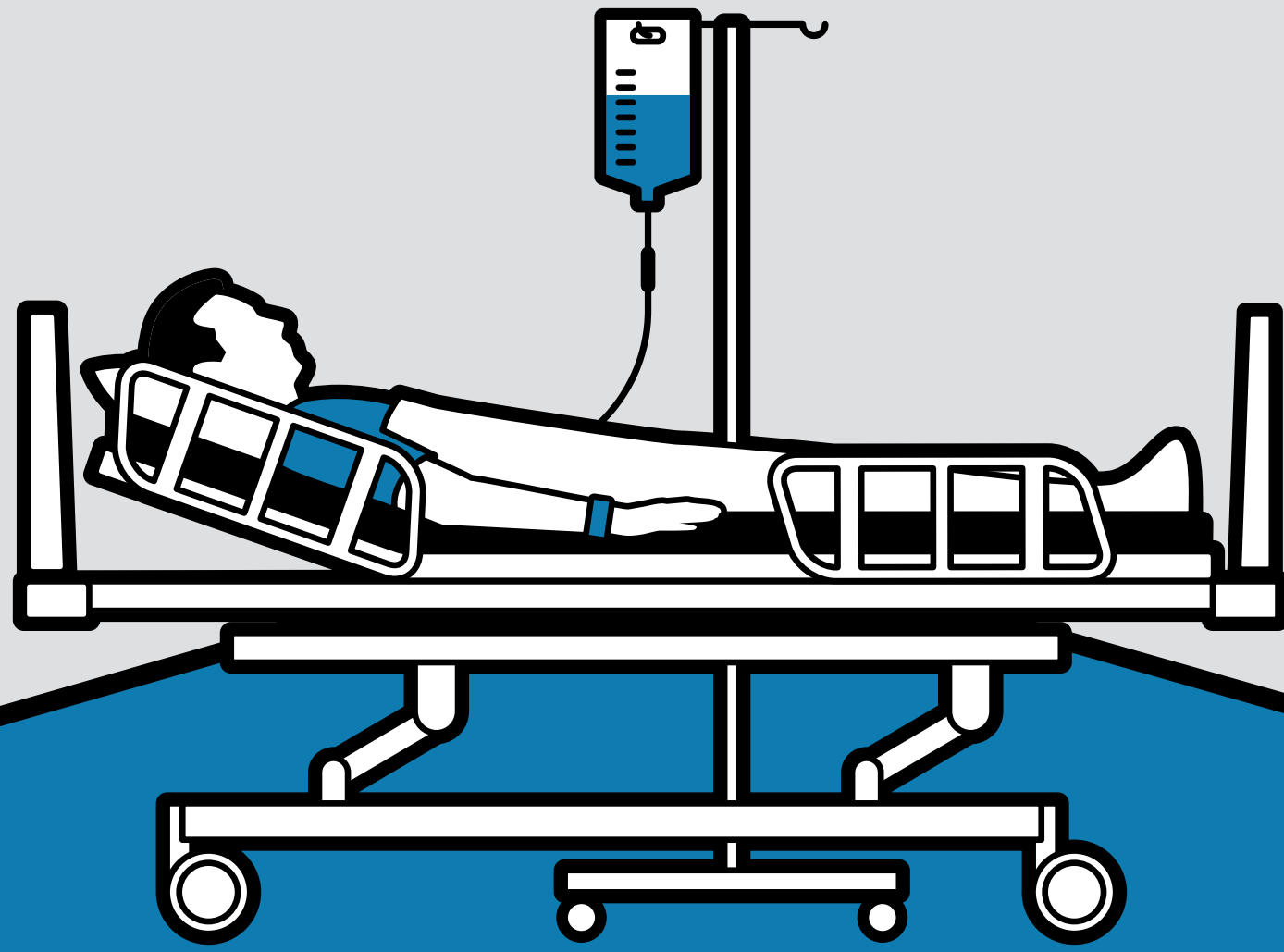


# Fehler minimieren, Ergebnisse optimieren



Medizinische Fehler sind die dritthäufigste Todesursache in den USA und fordern mehr als

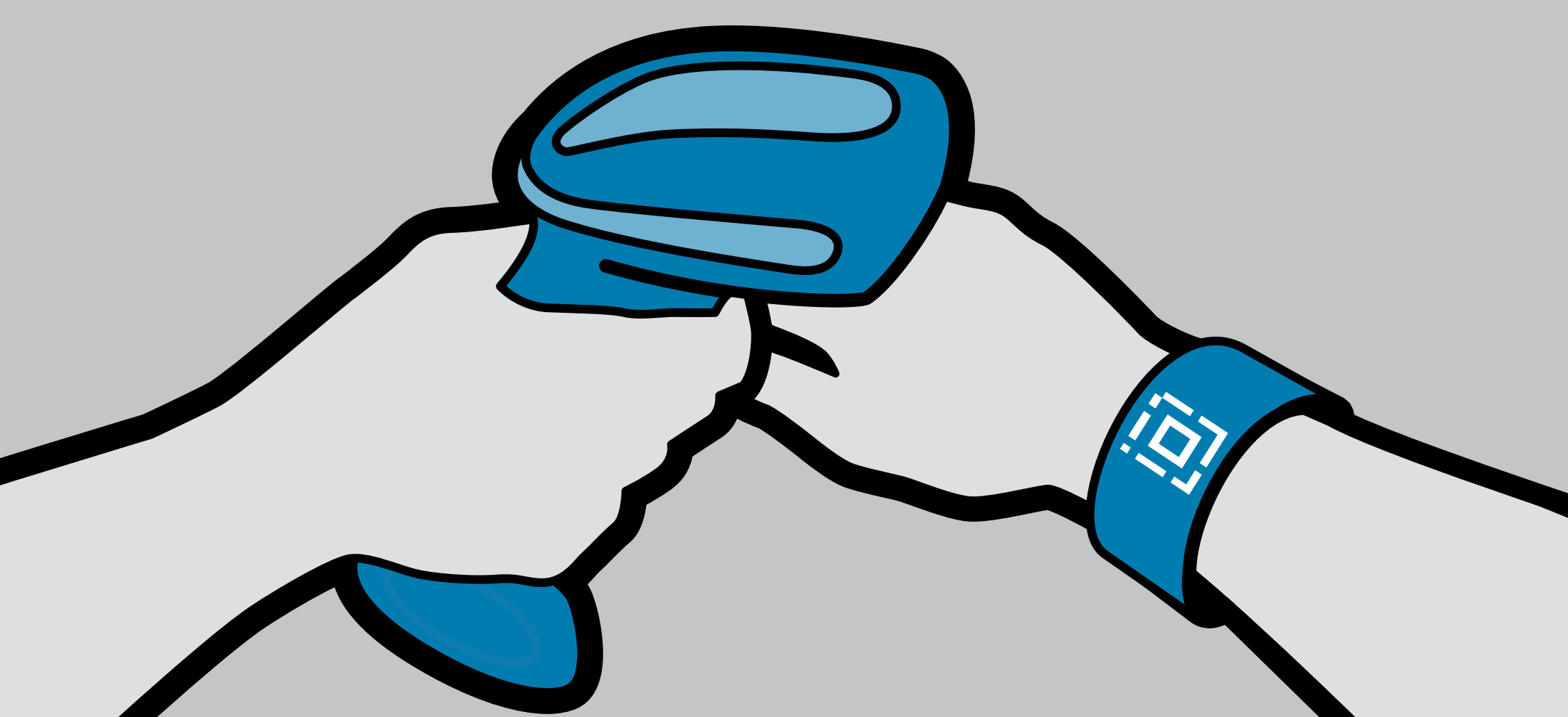
**400.000** Menschenleben jedes Jahr<sup>1</sup>

**150.000** unerwünschte Patientenergebnisse aufgrund von falsch gekennzeichneten Medikamenten<sup>2</sup>

**160.000** fehlerhafte Proben mit unerwünschten Wirkungen als direkte Folge<sup>3</sup>

**5,8%** der Blutproben werden fehlerhaft gekennzeichnet<sup>4</sup>

## Bewährte Point-of-Care-Lösung



**41%**

weniger Fehler bei der Medikamentenverabreichung<sup>5,6</sup>

**0%**

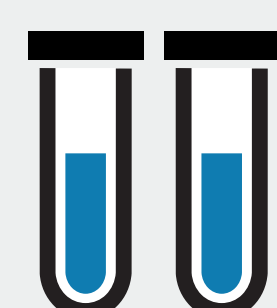
Transkriptionsfehler bei der Medikation<sup>5</sup>

**50%**

weniger unerwünschte Arzneimittelwirkungen (Fehler ohne Zeitfaktor)<sup>5</sup>

Die Nutzung von Barcodes in Verbindung mit elektronischen Medikationsprotokollen (eMAR – Electronic Medication Administration Records) erhöht die Genauigkeit und Sicherheit bei der Patientenbehandlung.<sup>6</sup> Durch den Einsatz von Barcodes ist die Zahl der Medikationsfehler um 42% gesunken.<sup>7</sup>

Die Zebra-Barcode-Lösungen für das Gesundheitswesen sorgen für mehr Genauigkeit bei Proben, Medikamentenverabreichung und Patientenidentifikation.



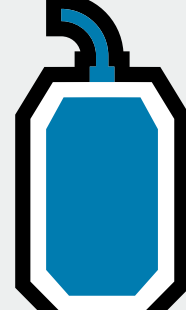
Probenentnahme



Arzneimittelverabreichung



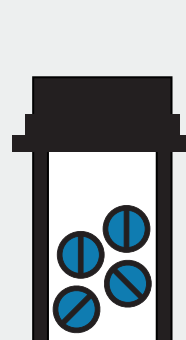
Gewebe-Verfolgung



Blutmanagement

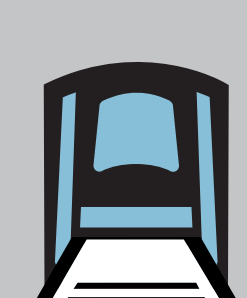


Labormanagement

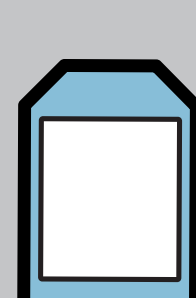


Apothekenverwaltung

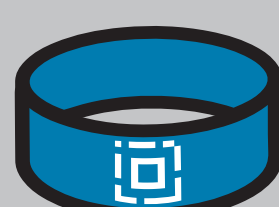
## Identifikationslösungen von Zebra®



Mobile Drucker



Datenerfassungstechnologien – Scanner, mobile Computer und RFID



Armbänder

## Zebbras integriertes Portfolio für die Patientenidentifikation

- Optimierung der Patientenversorgung
- Reduzierung von Verschwendung und Aufwandsduplizierung
- Einhaltung der fünf Regeln für die Medikamentengabe

Weitere Informationen über Zebbras integriertes Portfolio für die Patientenidentifikation finden Sie auf [www.zebra.com/contact](http://www.zebra.com/contact).

### Quellen

- 1 HealthCare IT News, Juli 2014
- 2 Effectiveness of Barcoding for Reducing Patient Specimen and Laboratory Testing Identification
- 3 Paul N. Valenstein, Stephen S. Raab, and Molly K. Walsh (2006) *Identification Errors Involving Clinical Laboratories: A College of American Pathologists Q-Probes Study of Patient and Specimen Identification Errors at 120 Institutions*. Archives of Pathology & Laboratory Medicine: August 2006, Vol. 130, No. 8, pp. 1106-1113
- 4 *Phlebotomy Issues and Quality Improvement in Results of Laboratory Testing*. Cain. Lab 5+6/2006 Lippi G1, Salvagno GL, Montagnana M, Franchini M, Guidi GC
- 5 *Effect of barcode technology on the safety of medication administration*. 2014, ClinicalTrials.gov number, NCT00243373
- 6 2013 WEDI Report
- 7 The New England Journal of Medicine, Mai 2010