



ZEBRA

EL FUTURO DE LA ASISTENCIA SANITARIA:

ESTUDIO SOBRE PERSPECTIVAS EN ATENCIÓN HOSPITALARIA 2022

**LA TECNOLOGÍA MÓVIL MEJORA LA ATENCIÓN
AL PACIENTE, DA RECURSOS A LOS MÉDICOS Y
REFUERZA LOS FLUJOS DE TRABAJO**

LA ASISTENCIA SANITARIA EN 2022

Los encuestados identificaron los cambios importantes en los hospitales de cuidados intensivos y su impacto en la calidad, el coste y los resultados.

AUMENTO DEL USO DE DISPOSITIVOS MÓVILES	MEJORAS SUSTANCIALES	APARICIÓN DE PACIENTES EXPERTOS EN TECNOLOGÍA	TENDENCIAS DE TECNOLOGÍAS TRANSFORMADORAS
<p>2017 2022</p> <p>Enfermeros de cabecera</p> <p>Médicos</p> <p>Farmacéuticos</p>	<p>EL IMPACTO ACTUAL DE LA TECNOLOGÍA MÓVIL:</p> <p>REDUCCIÓN DE COSTES</p> <p>55% de los hospitales indican una reducción del coste de atención al paciente</p> <p>MEJORA DE LA CALIDAD</p> <p>72% de los hospitales subrayan una mayor calidad de la atención al paciente</p> <p>MAYOR SEGURIDAD PARA LOS PACIENTES</p> <p>61% de los enfermeros informaron de una reducción en los errores de administración de medicamentos</p> <p>96% de los enfermeros planean acceder a análisis predictivos en dispositivos móviles antes de 2022</p>	<p>77% de los pacientes apoyan que los profesionales utilicen dispositivos móviles en atención médica</p> <p>57% usan actualmente dispositivos corporales para rastrear métricas de salud</p> <p>95% está dispuesto a compartir métricas de salud obtenidas de dispositivos corporales con médicos</p>	<p>1 Supervisión remota de los pacientes</p> <p>2 Telesalud</p> <p>3 Inteligencia artificial</p> <p>83% Mayor uso de servicio de ubicación en tiempo real (RTLS) para flujos de trabajo de personal dinámico</p>

Estudio sobre perspectivas en asistencia sanitaria de Zebra

La movilidad clínica está transformando la asistencia en las instalaciones sanitarias de todo el mundo y está afectando profundamente a enfermeros, doctores, ejecutivos de TI y pacientes. Zebra encargó tres estudios de investigación internacional para entender mejor la función de la tecnología en hospitales de cuidados intensivos. Los estudios se centraban en gestores de enfermería, responsables de decisiones en TI y pacientes recién hospitalizados. *El estudio sobre perspectivas de futuro en asistencia sanitaria 2022* resume los resultados de este análisis.



¿QUÉ ES LA MOVILIDAD CLÍNICA?

La movilidad clínica es el uso de dispositivos móviles (como ordenadores móviles de mano, tablets e impresoras móviles) por parte de médicos, enfermeros y otros profesionales sanitarios en el punto de administración.

FACTORES QUE IMPULSAN LA INVERSIÓN EN MOVILIDAD CLÍNICA

- 1 MEJORAR RESULTADOS DE PACIENTES
- 2 AUMENTAR EFICACIA DE FLUJO DE TRABAJO DE PERSONAL
- 3 REDUCIR EL COSTE DE LA ATENCIÓN AL PACIENTE
- 4 CUMPLIR NUEVAS LEYES Y REGLAMENTOS
- 5 OPTIMIZAR REEMBOLSO DE PAGADOR (SOLO EN EE. UU.)

RESUMEN EJECUTIVO

El sector de la asistencia sanitaria se enfrenta a una cantidad de desafíos que parece insalvable (desde poblaciones envejecidas y recortes de personal hasta aumento de costes), lo que supone una presión enorme para instituciones, doctores, trabajadores, pacientes y comunidades. El resultado es una mayor demanda de servicios y asistencia técnica que no es sostenible con los recursos y métodos existentes. Los hospitales cada vez recurren más a la tecnología y la automatización para reducir la tensión en un sistema frágil de por sí.

LA MOVILIDAD CLÍNICA ES LA RESPUESTA

Afortunadamente existe una solución que puede ayudar a aliviar la tensión del sistema, mejorar la atención al paciente, hacer eficaces los flujos de trabajo y usar mejor unos recursos limitados. Gracias a la adopción de la movilidad clínica, los hospitales de todo el mundo están eliminando los procedimientos manuales propensos a errores, sustituyéndolos por soluciones digitales que aumentan la precisión de la identificación de pacientes, simplifican procesos, mejoran la calidad de la atención al paciente y refuerzan la visibilidad general. Al capturar información digitalmente, se puede transmitir datos en tiempo real al personal médico, reduciendo (incluso eliminando) errores y proporcionando un ahorro de tiempo vital.

Mayor uso de dispositivos móviles

Los hospitales ya están mejorando su productividad al equipar a su personal principal con dispositivos móviles. El estudio mostró que para 2022, el 97% de los enfermeros usarán dispositivos móviles junto a la cama, lo que ayudará a inspirar mayor confianza en el paciente. El estudio también reveló un aumento de la cantidad de disciplinas médicas que adoptan soluciones de movilidad clínica, lo que incluye a enfermeros de salas de urgencias, farmacéuticos y técnicos de laboratorio. De hecho, se espera que para 2020 el uso de dispositivos móviles por parte de todos los trabajadores de hospitales aumente hasta un 40%. El uso de potentes aplicaciones, control remoto de pacientes e inteligencia artificial animará la rutina diaria y permitirá a los médicos tener más datos e información para tratar a los pacientes.

Ampliación de las comunicaciones entre el personal

Según la comisión conjunta, el 70% de los errores médicos pueden atribuirse a fallos de comunicación.¹ Al integrar la movilidad clínica en sus organizaciones, los hospitales mejorarán la comunicación del personal, posibilitarán un acceso en tiempo real a registros médicos y garantizarán una disponibilidad más rápida de los resultados del laboratorio, por nombrar algunas mejoras. Los dispositivos móviles permiten a los enfermeros pasar más tiempo al lado del paciente. Más del 65% de los gestores de enfermería y ejecutivos de TI indican una mejora de la comunicación y la colaboración como beneficio principal de la movilidad clínica en atención al paciente.

Mejora de la atención al paciente

Según el estudio, el 72% de los encuestados indican una mejora de la calidad de la atención al paciente como resultado directo de la movilidad clínica. Además, el 61% de los hospitales encuestados informaron de una reducción de errores en la administración de medicamentos y el 52% señaló un descenso en los errores de etiquetado de recogida de muestras, lo que afecta positivamente a la atención al paciente.

Personalización mayor de la asistencia sanitaria

El hospital digital del futuro no solo será más eficiente, sino que ofrecerá una mejor atención, será más económico e involucrará a los pacientes mucho más en su tratamiento y recuperación. La mayoría de los encuestados esperan que la tecnología de análisis mejore la calidad de la asistencia sanitaria a nivel mundial. Además, los pacientes expertos en tecnología se sienten cómodos con la tecnología y, de hecho, se llevan sus datos al hospital. El noventa y cinco por ciento de los pacientes encuestados están dispuestos a compartir métricas de salud electrónicas.

¹ La comisión conjunta, <http://www.nursingcenter.com/cearticle?an=01271211-201401000-00005>

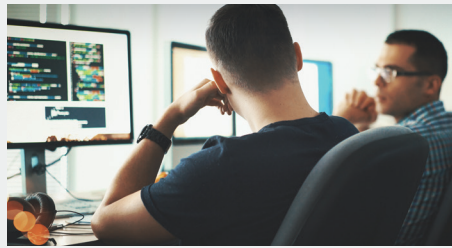
UN ECOSISTEMA DE ASISTENCIA SANITARIA EN EVOLUCIÓN

Lo primordial para crear un programa de movilidad clínica con éxito es entender a los usuarios que emplean los dispositivos en sus entornos laborales diarios, además de aquellos a los que atienden. Entre estos individuos están enfermeros, médicos, farmacéuticos, técnicos de laboratorio, radiólogos, pacientes y muchos más. Si bien los enfermeros trabajan activamente a pie de cama y utilizan tecnología a diario, es el equipo de TI el que debe implementar y mantener el sistema y, al mismo tiempo, garantizar que se cumplan los requisitos de seguridad y privacidad del paciente. Los pacientes deben acostumbrarse al papel en evolución que tiene la tecnología en su cuidado. Para algunos, esto será extraordinariamente difícil. Para los pacientes más hábiles tecnológicamente, la movilidad clínica no será un salto, sino muy posiblemente una demanda.



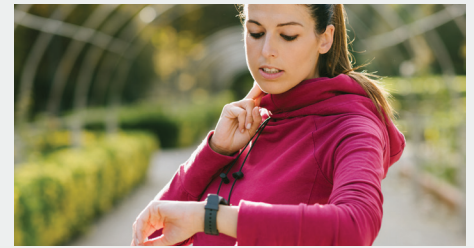
ENFERMEROS: LOS HÉROES TRADICIONALES DE LA ASISTENCIA SANITARIA

Los enfermeros son el salvavidas del hospital. El personal de enfermería del 62% de los hospitales encuestados accede actualmente a los registros médicos electrónicos de los pacientes en sus dispositivos móviles, seguido del 57% que usa dispositivos móviles para acceder a los resultados del laboratorio de diagnósticos. Para 2022, el personal de hospital anticipa el uso de dispositivos móviles y análisis predictivos para mejorar los diagnósticos y personalizar el cuidado.



PROFESIONALES DE TI: LOS GRANDES FACILITADORES

A medida que la movilidad clínica encuentre acomodo en entornos hospitalarios de cuidados intensivos, la función del departamento de TI aumentará en complejidad para impedir intrusiones de seguridad y garantizar que los sistemas y dispositivos funcionen sin problemas. Actualmente, el 36% de los hospitales utilizan dispositivos móviles y se espera que se duplique esa cantidad para 2022, aumentando drásticamente la cantidad de dispositivos que la TI tendrá que gestionar.



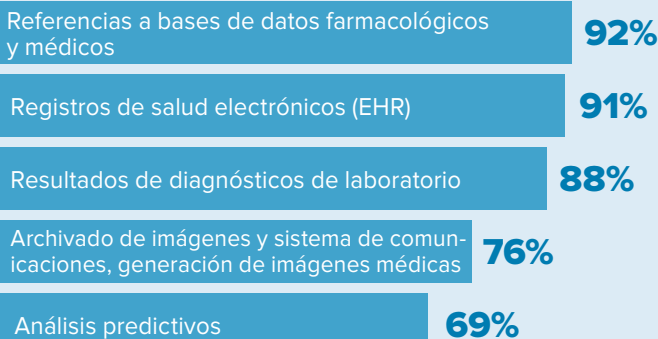
PACIENTES: LOS NUEVOS HÉROES DE LA ASISTENCIA SANITARIA

Los pacientes adoptan la tecnología en asistencia sanitaria. En particular, los jóvenes expertos en tecnología están mejor informados y ya usan dispositivos corporales para rastrear sus datos de salud. El estudio revela que los pacientes están cada vez mejor preparados para su estancia hospitalaria, el 48% realizan una lista de preguntas y el 46% revisan fuentes de Internet. De entre los que responden así, el 68% tenía menos de 40 años.

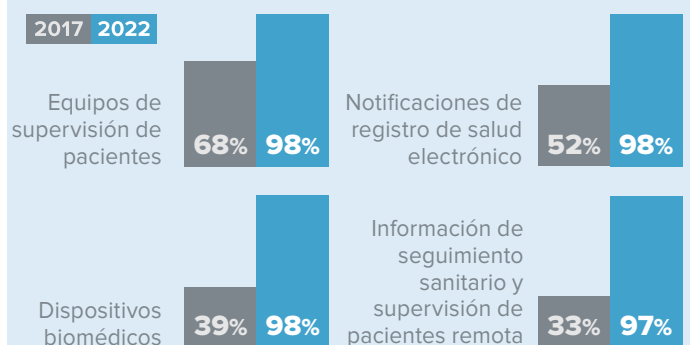


ENFERMEROS EN 2022

ACCESO A DATOS EN DISPOSITIVOS MÓVILES



ACCESO A ALERTAS/ALARMAS EN DISPOSITIVOS MÓVILES



UN AUMENTO DE LA ATENCIÓN Y UNA MEJORA DE LA EFICACIA

Los beneficios de la movilidad clínica en la atención al paciente son evidentes. El enfermero medio camina de 4,5 a 8 km por turno de 12 horas.² Los dispositivos móviles ayudan a los enfermeros a mejorar la eficacia aumentando el tiempo junto a la cama.

Según el estudio, para 2022 los enfermeros de todas las disciplinas (de cabecera, sala de urgencias, sala de operaciones y cuidados intensivos), además de los médicos, los farmacéuticos y los técnicos de laboratorio usarán más la tecnología móvil. En muchos casos, se está volviendo una herramienta indispensable. Los ejemplos de uso incluyen: verificar que se administra la medicación correcta al paciente adecuado; supervisar los signos vitales de un paciente mientras se desplaza por el hospital; confirmar un pedido de laboratorio antes de extraer una muestra; acceder a registros sanitarios y resultados de pruebas, y hasta localizar suministros o rastrear inventario.

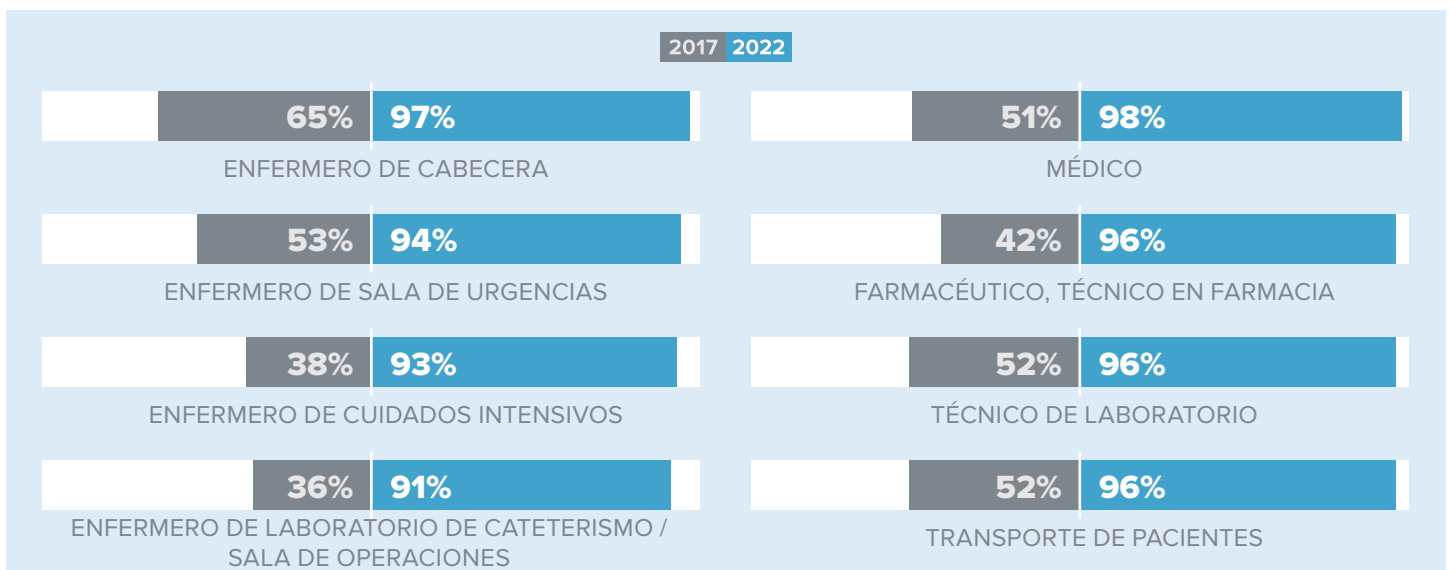
Aunque el acceso a esta información mejora la calidad de la atención, también presenta dudas de seguridad adicionales respecto a la privacidad del paciente. Por eso, proteger los datos y los dispositivos es más importante que nunca. Los departamentos

de TI del 42% de los hospitales encuestados buscan implementar el cifrado de datos y el borrado de dispositivos remotos en dispositivos móviles el próximo año.

DEMANDAS DE ALTA TECNOLOGÍA

Los médicos se ven obligados cada vez más a aumentar sus conocimientos en tecnología. Desde bombas de infusión inteligentes hasta ordenadores de mano, la tecnología debe ser de uso fácil e intuitivo, además de adaptable a los requisitos muy especializados que se encuentran en los hospitales. Los dispositivos deben permitir el uso con guantes, escanear bien a la primera y en todo momento y dar alertas vibratorias para no despertar a los que duermen. Además, la nueva tecnología debe poder resistir la limpieza y desinfección constantes para eliminar la posible difusión de bacterias.

SE ESPERA UN AUMENTO DRÁSTICO DEL USO DE DISPOSITIVOS MÓVILES



NOTIFICADO POR EJECUTIVOS DE TI

LA MOVILIDAD CLÍNICA AUMENTA LA CALIDAD DE LA ATENCIÓN AL PACIENTE



COMUNICADO POR GERENTES DE ENFERMERÍA

² <http://healthcare.areavoices.com/2016/03/10/8-shocking-habits-of-nurses/>

USO INTENSIFICADO DE APLICACIONES DE COMUNICACIONES MÓVILES ANTES DE 2022



99%

MENSAJES DE TEXTO SEGUROS



98%

COMUNICACIÓN DE VOZ



97%

TOMA DE IMÁGENES DE HERIDAS/ TRASTORNOS CUTÁNEOS



96%

TELESALUD



94%

DICTADO/ RECONOCIMIENTO DE VOZ

COMUNICADO POR GERENTES DE ENFERMERÍA

MEJORAR LA COMUNICACIÓN DEL PERSONAL ES ESENCIAL

Durante el proceso de curación, puede que los pacientes necesiten una gama amplia de profesionales de la medicina, desde enfermeros, médicos y especialistas hasta técnicos, terapeutas, farmacéuticos y mucho más. La comunicación entre las disciplinas es vital, pero sigue siendo un problema generalizado. De hecho, más de la cuarta parte de readmisiones hospitalarias podrían evitarse con una mejor comunicación de los equipos de asistencia sanitaria y entre proveedores y pacientes.³



ÁREAS DE COMUNICACIÓN QUE NECESITAN MEJORARSE

1

Comunicación enfermero-médico

2

Comunicación entre enfermeros

3

Alertas de llamada de enfermería y supervisión de pacientes para dispositivos móviles

4

Apoyo a decisiones clínicas (información en tiempo real)

COMUNICADO POR GERENTES DE ENFERMERÍA

El estudio descubrió que la mayor barrera para lograr una atención al paciente óptima en hospitales de todo el mundo es la falta de información sanitaria de los pacientes a pie de cama en tiempo real.

Los enfermeros provistos con la información más actualizada sobre los pacientes pueden pasar más tiempo al lado del paciente, priorizar mejor las alarmas y optimizar flujos de trabajo con una mejor comunicación entre colegas. Según el estudio, el 67% de los gestores de enfermería aseguran que la movilidad médica mejora la comunicación y la colaboración del personal, así como la calidad de la atención al paciente.

Globalmente, el 64% de ejecutivos de TI identifican las comunicaciones enfermero-médico como un área importante que necesita mejoras. Además, el 60% admitió que la comunicación con los médicos mediante la red del sistema sanitario necesita mejorar en los hospitales. Estos datos sugieren que al implementar una movilidad médica, los líderes de TI necesitan invertir en la infraestructura adecuada, como sistemas de llamada a enfermería, VoIP y redes de área local inalámbrica (WLAN) para una comunicación perfecta.

LA MOVILIDAD MÉDICA REFUERZA LA COMUNICACIÓN

67%

Mejor comunicación y colaboración del personal



50%

Aumento de concentración en la atención al paciente (menos interrupciones sin importancia)



44%

Mayor precisión del flujo de trabajo médico



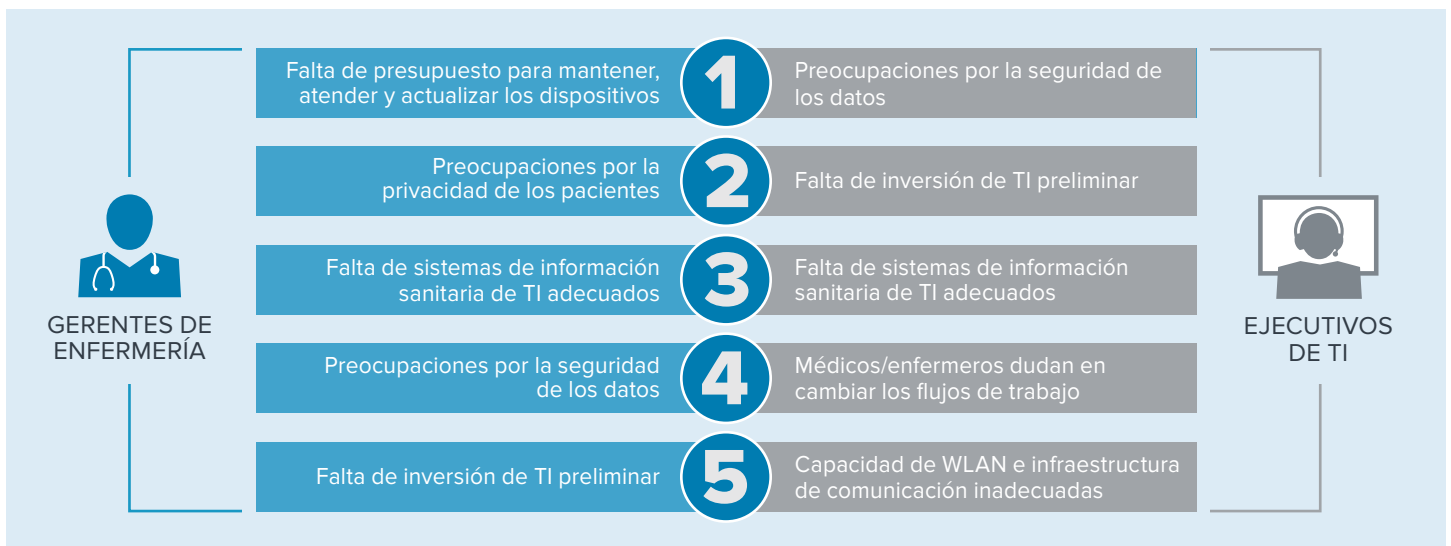
42%

Mejora de la disponibilidad de la información y la toma de decisiones en puntos de administración

COMUNICADO POR GERENTES DE ENFERMERÍA

³MPH, dr. Andrew D. Auerbach. "Readmissions in a National Cohort of General Medicine Patients (Readmisiones en una población base nacional de pacientes de medicina general)". *JAMA Internal Medicine*, American Medical Association, 1 de abril de 2016. jamanetwork.com/journals/jamainternalmedicine/fullarticle/2498846.

LA MOVILIDAD CLÍNICA ES VITAL PERO DEBE SUPERAR LOS OBSTÁCULOS DE IMPLEMENTACIÓN LOS GESTORES DE ENFERMERÍA Y LOS EJECUTIVOS DE TI CLASIFICAN LAS BARRERAS



MODERNIZACIÓN DE LA INFRAESTRUCTURA DE ASISTENCIA SANITARIA

Cada vez más sistemas se están conectando dentro y fuera del hospital y transformando el sistema de asistencia sanitaria, creando flujos de trabajo de alta eficiencia que minimizan los errores y reducen los costes.

¿Qué hace falta para disfrutar de estos cambios y quién es el responsable final de implantarlos? A nivel mundial, las instalaciones de asistencia sanitaria están implementando partes de estos sistemas y reforzando de forma eficaz las mejores prácticas de la Healthcare Information and Management Systems Society (HIMSS, Sociedad de sistemas de administración e información sanitarias) y GS1, la organización de normas empresariales internacionales, durante esta transición. Aún queda mucho por hacer y seguramente los departamentos de TI adoptarán la mayoría de estas tareas a medidas que estos pasen de tener una función secundaria a tomar decisiones importantes.

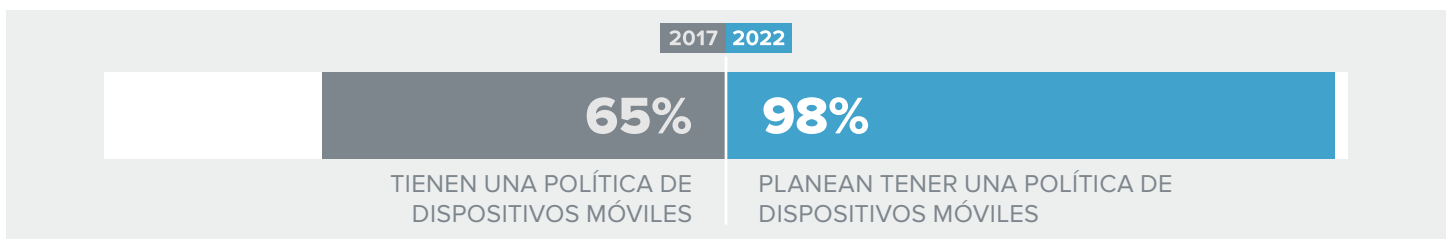
LA TI SANITARIA DIRIGE LA TRANSFORMACIÓN

Está claro que el papel del departamento de TI está evolucionando. Actualmente las políticas de movilidad clínica de los hospitales las crea sobre todo la administración del hospital, seguida de los gestores de TI. En el futuro, los encuestados esperan que la dinámica cambie y que los ejecutivos de TI adopten un mayor liderazgo en el desarrollo de la política en sí, en vez de solo implementar la solución.

En cierta forma, el uso de tecnología en el entorno hospitalario es algo que puede unir a la TI y a los gestores de enfermería. Por ejemplo, tanto los gestores de enfermería como los ejecutivos de TI consideran que las preocupaciones por la privacidad de los pacientes, así como la falta de sistemas de TI e información sanitaria adecuados, son obstáculos para lograr la implementación de la movilidad clínica. En el marco del aumento de la colaboración en la implementación de movilidad clínica, el departamento de TI está involucrando a responsables destacados de todos los departamentos y puede que le sorprenda encontrar un aliado en el personal de enfermería.

Los dispositivos móviles, tanto si los suministra el hospital como si los traen los trabajadores, requieren políticas que garanticen la compatibilidad, la seguridad y unos usos adecuados. Hoy en día, solo el 65% de los hospitales tienen una política de dispositivos móviles, y el 53% definen requisitos de datos específicos e implementan autenticación/autorización. Para 2020, el 42% de los hospitales añadirán la gestión/el mantenimiento de activos, la administración de dispositivos móviles (MDM), el cifrado de datos y el borrado de dispositivos remotos.

LA IMPLEMENTACIÓN DE POLÍTICAS DE DISPOSITIVOS MÓVILES AUMENTARÁ PARA EL 2022



NOTIFICADO POR EJECUTIVOS DE TI



LA CONSUMERIZACIÓN DE LA SANIDAD

La adopción de la tecnología en la sociedad impulsa la digitalización de los servicios hospitalarios. El resultado es que los pacientes sacan mayor partido de servicios como la telesalud, que ayuda a limitar la cantidad de visitas al hospital. La tecnología da libertad al personal del hospital para ofrecer el nivel adecuado de atención que se necesita, de forma más eficiente.

La presencia de tecnología y la habilidad del médico que la emplea en su tratamiento es una gran baza para dar confianza a los pacientes. En el estudio, el 70% de los pacientes vio a su enfermero o personal hospitalario usar un dispositivo móvil y un 77% lo consideró positivo.

HACER POSIBLE EL DIAGNÓSTICO BASADO EN DATOS

A medida que los hospitales contemplan la movilidad clínica, es imperativo que se planteen las necesidades y hábitos de los pacientes de hoy, siempre conectados y atados a su

smartphone. A los hospitales que no adoptan la movilidad clínica les cuesta atraer y tratar a los pacientes que empiezan a esperar que la tecnología sea parte central de su atención.

Esta generación emergente de consumidores de asistencia sanitaria ha comprendido que dar su información ofrece muchas recompensas, como ahorrar tiempo y una mejor atención. De los pacientes encuestados, el 57% usa dispositivos corporales para un seguimiento de las métricas de salud, y de estos el 95% está dispuesto a compartir información con médicos de hospital.

LOS PACIENTES ESTÁN PARTICIPANDO MÁS ACTIVAMENTE EN SU ASISTENCIA SANITARIA



EL DESARROLLO DEL PODER DE LOS DATOS

El noventa por ciento de los datos del mundo se creó en los dos últimos años.⁴ Las instituciones médicas no son una excepción: generan datos de una cantidad de dispositivos, sensores y tecnologías emergentes cada vez mayor. Para maximizar la utilidad de estos flujos de datos, hace falta una visión integrada de los sistemas que extienda la accesibilidad a un vasto campo de trabajadores sanitarios.

98%

Para 2022, los ejecutivos de TI esperan que se envíen los análisis predictivos y la notificación de detección temprana de trastornos graves para la salud a los dispositivos móviles de los médicos.

El departamento de TI tiene la ardua tarea de garantizar que todos los sistemas de recogida de datos sean compatibles entre sí. Aunque este es un proceso peliagudo, no se puede negar la utilidad de que los datos tomen parte en el diagnóstico y tratamiento de pacientes.

EL ANÁLISIS PREDICTIVO ES EL FUTURO

Estas nuevas fuentes de datos dan a los médicos y enfermeros una nueva oportunidad para suministrar niveles de atención sin precedentes. La información vital del paciente, desde

prescripciones y resultados de laboratorio hasta datos del estilo de vida personal, puede mejorar drásticamente la calidad de la asistencia sanitaria. Los ejecutivos de TI calificaron la inteligencia artificial como una de las tendencias tecnológicas importantes

con más posibilidad de afectar a la experiencia laboral diaria. Se necesita acceso a este tipo de datos al momento, ya que puede ayudar a los profesionales sanitarios a analizar mejor una situación, predecir con mayor precisión los resultados y actuar.

SIMPLIFICACIÓN DE FLUJOS DE TRABAJO Y LIMITACIÓN DE EXCESOS

Los análisis predictivos (aunque están dando sus primeros pasos) están demostrando ser de gran ayuda para simplificar los flujos de trabajo hospitalarios y tienen muchas posibilidades de reducir las readmisiones de pacientes.

La clave es acumular los datos adecuados y estar dispuestos a realizar cambios basados en la información que proporcionen dichos datos. Los hospitales ya se han apuntado a los análisis predictivos y seguramente veamos crecer esta tendencia en el futuro. Según el estudio, los gerentes de enfermería informan de que el 50% de los hospitales había implementado una política de análisis de datos predictivos y movilidad clínica hace tres años como mínimo, mientras que el 42% solo lo hizo hace menos de uno.

INVERSIONES EN MOVILIDAD CLÍNICA PARA EL 2022



NOTIFICADO POR EJECUTIVOS DE TI

TENDENCIAS DE TECNOLOGÍAS TRANSFORMADORAS

1



SUPERVISIÓN REMOTA DE LOS PACIENTES

2



TELESALUD

3



INTELIGENCIA ARTIFICIAL

4



MEJORAS DE INTEROPERABILIDAD DE EHR

5



TECNOLOGÍA DE NUBE

NOTIFICADO POR EJECUTIVOS DE TI

⁴IBM, <https://www-01.ibm.com/common/ssi/cgi-bin/ssialias?htmlfid=WRL12345USEN>



El **97%** de los hospitales esperan que se envíen las notificaciones de flujos de trabajo dinámicos a dispositivos móviles antes de 2022

NOTIFICADO POR EJECUTIVOS DE TI

SIMPLIFICACIÓN DE LAS OPERACIONES HOSPITALARIAS

Los hospitales son grandes instalaciones complejas con kilómetros y kilómetros de pasillos, oficinas, áreas de tratamiento y salas de pacientes similares. Estar al tanto de los activos, el personal y los pacientes es un reto abrumador. Las previsiones del sector sugieren que estos retos operacionales contribuyen al retraso de los procedimientos, la reducción de productividad de los médicos y la pérdida de equipos médicos, muestras y suministros.

En un esfuerzo por frenar estas pérdidas y aumentar la visibilidad, los hospitales están adoptando sistemas de localización en tiempo real (RTLS) e informática móvil para rastrear automáticamente la ubicación geográfica en tiempo real de todo, desde equipos, suministros y farmacéuticos hasta pacientes y personal.

LAS APLICACIONES SON MUCHAS Y DIVERSAS

Las nuevas aplicaciones RTLS están evolucionando deprisa:

- **RESULTADO**

Seguimiento de pacientes, desde la admisión hasta el alta. Para un hospital de 275 camas, reducir la longitud media de una estancia en cuatro horas es el equivalente a aumentar la capacidad física en 10 camas.⁵

- **SEGURIDAD DEL PACIENTE**

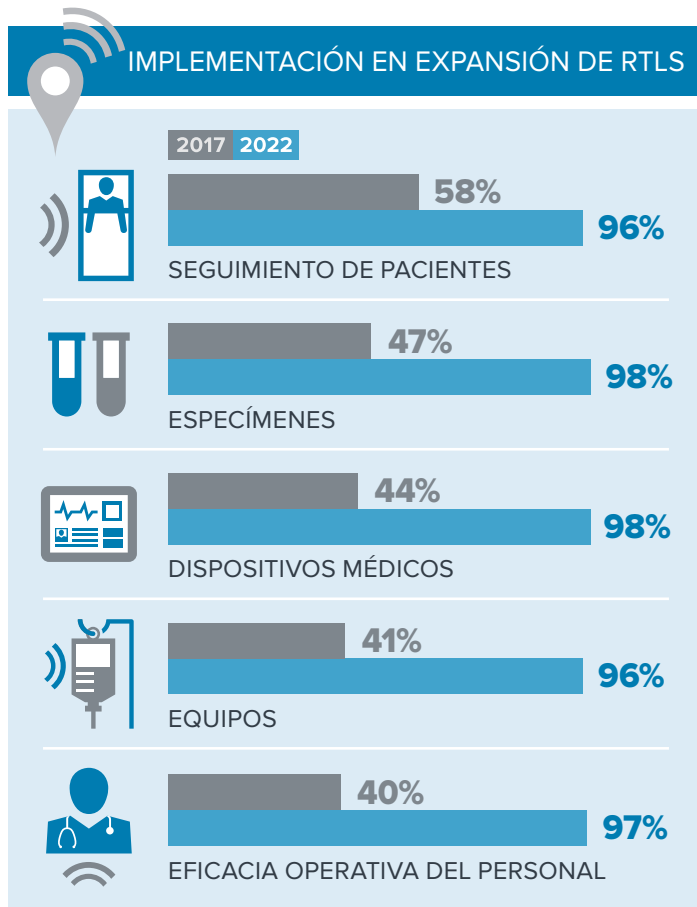
Las etiquetas de control de la pulsera de un bebé o la bata de hospital de una persona de avanzada edad ayudan a garantizar que solo los pacientes a los que se dé de alta correctamente tengan acceso a la salida.

- **ACTIVOS**

Rastreo de activos como bombas de infusión, monitores cardíacos y sillas de ruedas, para que estén listos y disponibles cuando más se les necesite.

- **LOCALIZACIÓN DEL PERSONAL**

Identificar la ubicación física de un miembro del equipo cuando se le necesite refuerza la coordinación del suministro de atención al paciente y mejora la colaboración del personal.

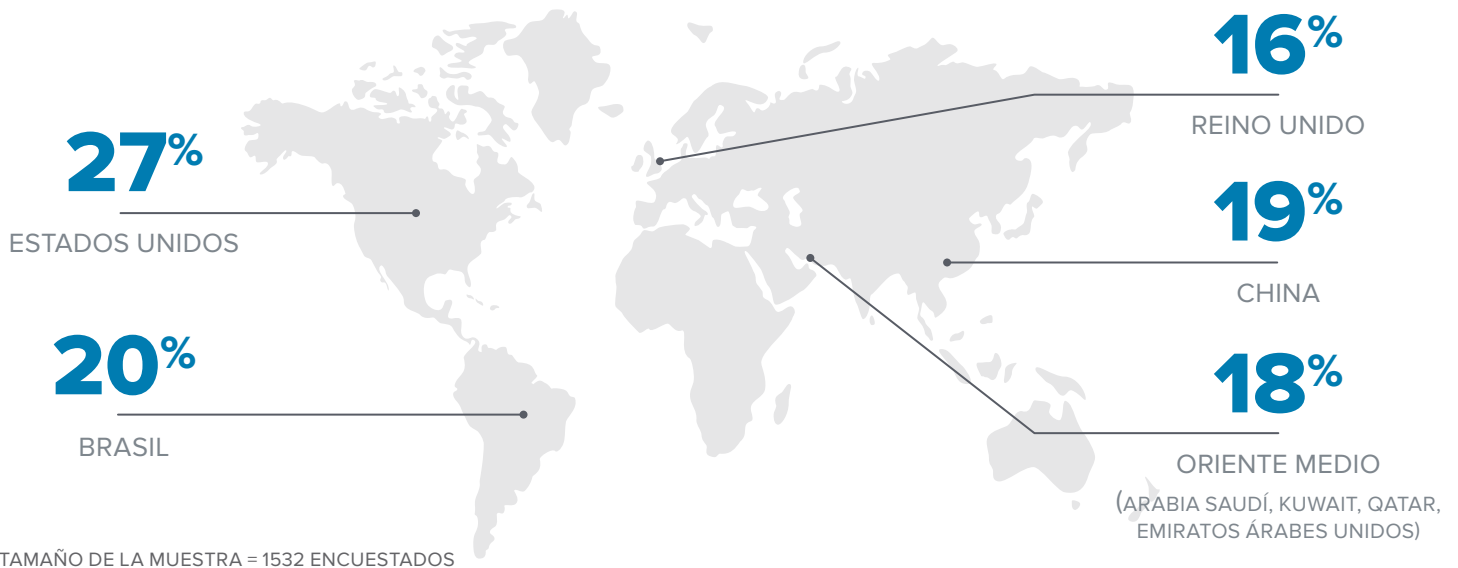


NOTIFICADO POR EJECUTIVOS DE TI

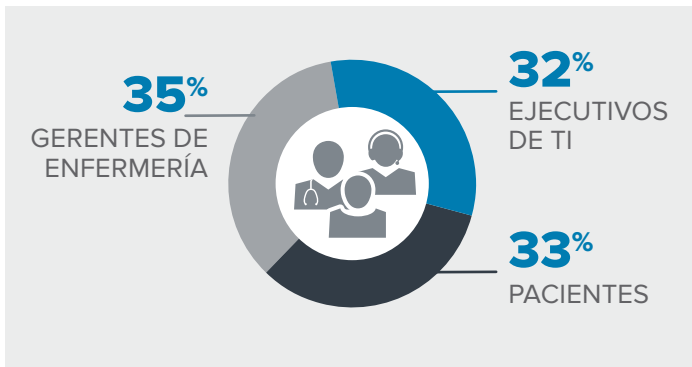
⁵ CDC, <http://www.chcf.org/~media/MEDIA%20LIBRARY%20Files/PDF/PDF%20U/PDF%20UsingPatientTrackingToolsInHospitals.pdf>

ACERCA DEL ESTUDIO

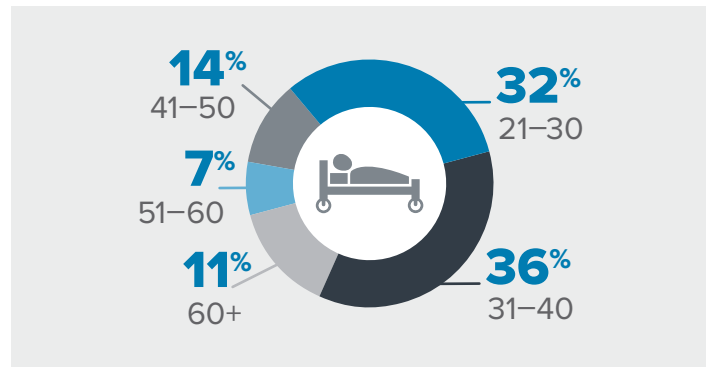
TODOS LOS ENCUESTADOS POR GEOGRAFÍA



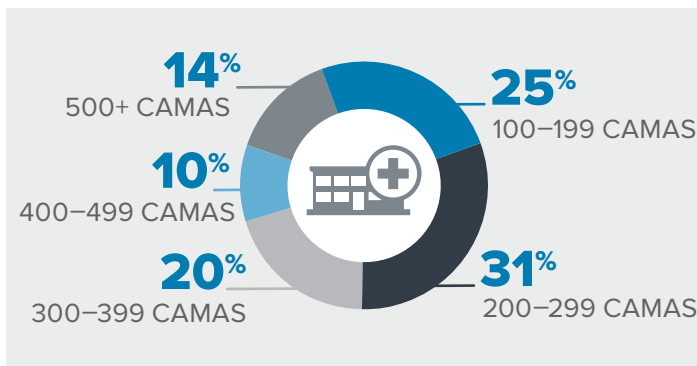
FUNCIÓN



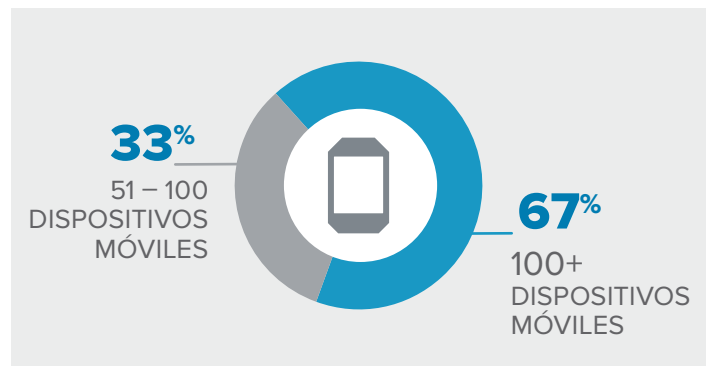
PACIENTES POR EDAD



TAMAÑO DEL HOSPITAL



CANTIDAD DE DISPOSITIVOS MÓVILES



NOTIFICADO POR GERENTES DE ENFERMERÍA Y EJECUTIVOS DE TI

NOTIFICADO POR GERENTES DE ENFERMERÍA Y EJECUTIVOS DE TI



LA ADOPCIÓN DE LA EVOLUCIÓN DE LA MOVILIDAD CLÍNICA

Aunque está claro que cada vez más hospitales adoptan la movilidad clínica, aún estamos en el inicio de este aspecto transformador de la asistencia sanitaria. Los hospitales han empezado a preparar las bases de implementación de la movilidad clínica, equipando a los enfermeros de cabecera con dispositivos móviles y conectando datos de equipos, suministros y sistemas de información sanitaria. Ahora es el momento de su adopción general en hospitales, ya que no solo los enfermeros y los encargados de decisiones de TI ven los beneficios, sino la nueva generación de pacientes que le dan la bienvenida y esperan que la tecnología sea parte de su tratamiento sanitario.

ACERCA DE ZEBRA TECHNOLOGIES

Las soluciones tecnológicas para atención sanitaria de Zebra conectan a los proveedores médicos con los historiales de los pacientes, al personal sanitario con los compañeros y a los pacientes con los médicos para una mejor atención. Ofrecemos un paquete completo de tecnologías diseñado para atención sanitaria, que incluye impresoras de etiquetas y pulseras, escáneres, ordenadores móviles y software que proporcionan visibilidad y generan eficiencia en todo el entorno de administración de cuidados. Zebra es líder en identificación de pacientes, movilidad y localización y seguimiento en tiempo real.

Para obtener más información, visite www.zebra.com/healthcare



Sede corporativa y de
Norteamérica
+1 800 423 0442
inquiry4@zebra.com

Sede de Asia Pacífico
+65 6858 0722
contact.apac@zebra.com

Sede de EMEA
zebra.com/locations
contact.emea@zebra.com

Sede de Latinoamérica
+1 847 955 2283
la.contactme@zebra.com