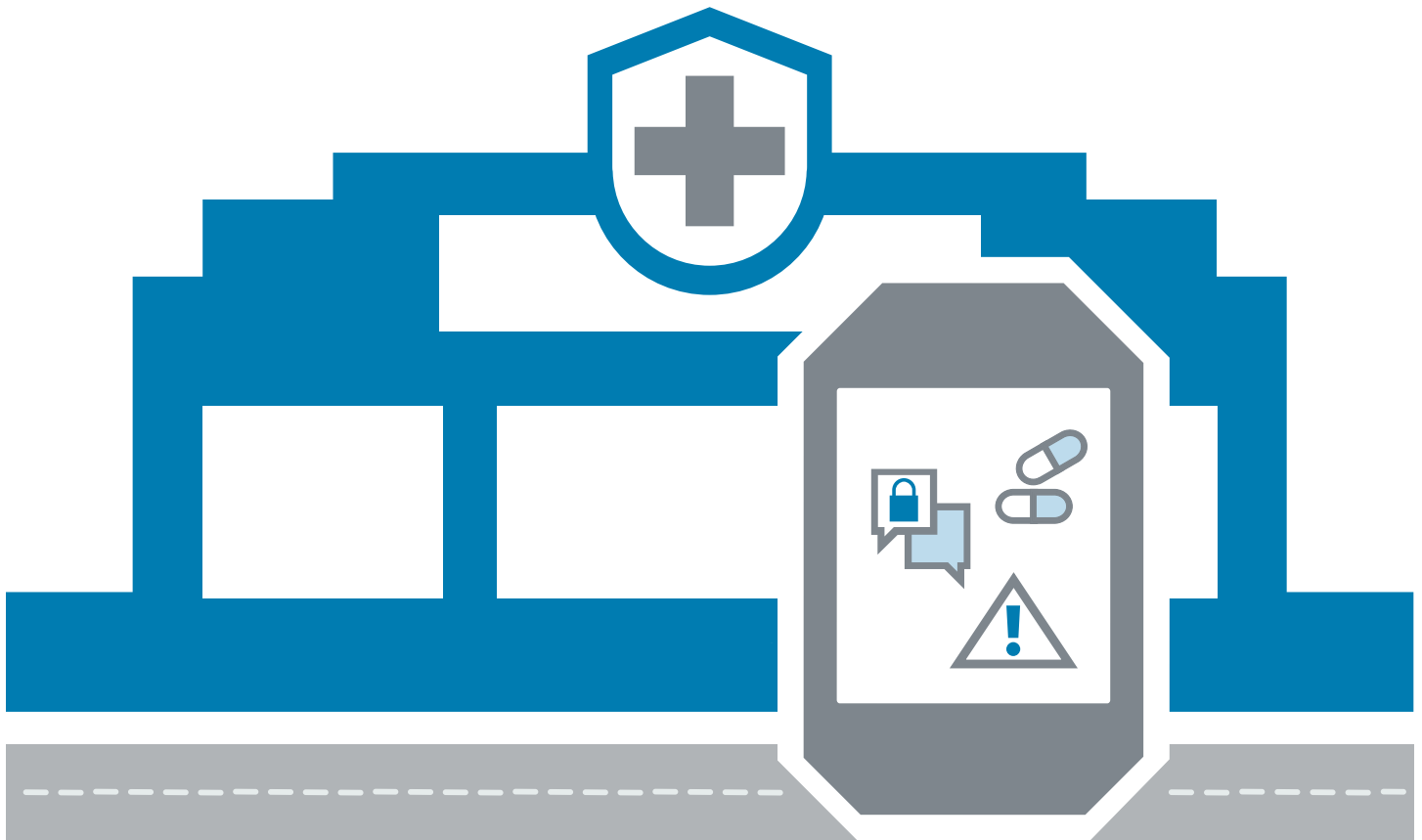




ZEBRA



## Cinco Pasos Para Construir Su Estrategia de Movilidad

Los hospitales y los centros de salud enfrentan numerosos retos al implementar tecnología móvil. Por eso es importante desarrollar una estrategia de movilidad planificada. Para tener éxito, es necesario recibir el apoyo del liderazgo, fondos y recursos. Se debe formar un equipo interdisciplinario que incluya enfermería, médicos, farmacia, TI, cuidados auxiliares, ingeniería biomédica y finanzas – para desarrollar una visión clara de la infraestructura compartida que apoye a todo el personal a través de la organización. Este documento destaca un plan de cinco pasos para la construcción de una estrategia de movilidad eficaz.

**70%**

de errores médicos se pueden atribuir a las interrupciones de la comunicación

Fuente:  
The Joint Commission

En el entorno profesional de la salud, los sistemas de registros electrónicos se han convertido en el estándar del sector para múltiples aplicaciones del cuidado al paciente y los procesos, debido a su capacidad de proporcionar información exacta, actualizada y completa sobre el paciente. Sin embargo, aquellos que trabajan más cerca del paciente no siempre tienen acceso inmediato a esta información, porque a menudo es ofrecida en una estación de trabajo. Como resultado, estos proveedores del cuidado corren el riesgo de tomar decisiones comprometidas que pueden afectar directamente el bienestar del paciente.

Afortunadamente, la movilidad clínica está cambiando como se le ofrece el cuidado al paciente. Ya no es necesario tener una estación de trabajo para acceder a los archivos médicos, ya que estos datos están disponibles en tiempo real a través de un dispositivo móvil. Cuando se utilizan correctamente, los dispositivos móviles pueden servir como una herramienta segura para la transferencia de datos y comunicación de voz, como un portal de información y una línea de vida esencial para que el personal del hospital gestione alertas médicas. La movilidad clínica también está ayudando a mejorar la eficiencia del flujo de trabajo y aumentando la colaboración entre los miembros del equipo, lo cual resulta en mejoras en la atención general al paciente.

Cuando identifique el momento ideal para integrar dispositivos móviles en los flujos de trabajo de su hospital, entonces es necesario establecer una estrategia de movilidad en toda la empresa para evitar el uso sin control de los dispositivos y evitar los dolores de cabeza que pueden surgir. Un buen plan asegurará que su integración de dispositivos móviles sea exitosa, y resultará en un sistema centralizado para el cuidado de la salud que verdaderamente apoya a su personal requiriendo menos recursos pero dotando más eficiencia.

## Plan de Cinco Pasos

El camino para desarrollar una estrategia de movilidad para su centro de salud comienza siguiendo los cinco pasos críticos descritos aquí. Estos lo ayudan a crear una estrategia de movilidad enfocada en más colaboración y que resulta en más eficiencia, ya que mantiene el cuidado del paciente como lo más importante al tomar todas las decisiones.





## Establezca cómo el personal de su hospital se comunica



# 50%

de hospitales han implementado una solución de voz (VoIP)

Fuente: Spyglass Consulting

Cuidadosamente observe al personal médico y de apoyo en sus hospital para asesorar las capacidades actuales y conocer más sobre los dispositivos y aplicaciones en utilización.

En muchos casos, el personal médico continua utilizando tecnología inferior como “beepers” y teléfonos celulares diseñados para uso de consumidor para comunicarse. Lamentablemente, estas tecnologías todavía resultan en muchos fallos de comunicación. Su estrategia de movilidad debe examinar lo siguiente:

- ¿Existe un sistema que se extiende a través de toda la empresa?
- ¿Funciona adecuadamente?
- ¿Su sistema permite la comunicación por voz y por data?

Establezca todas las áreas y los flujos de trabajo que se beneficiarán más de un sistema que incluye computación móvil. Por lo general, estos grupos de empleados incluyen enfermería, doctores y personal de apoyo como la transportación de pacientes, administración de instalaciones, ingeniería biomédica, seguridad y entrega de alimentos.

**Implementando una solución de voz integrada (VoIP)** que dota los servicios que sus usuarios necesitan para mantenerse conectados mientras están en movimiento. Tener acceso seguro a voz, texto y data por computadoras móviles significa mejor comunicación y colaboración entre su equipo en el hospital.

# 2

## Identifique sus requisitos claves para las comunicaciones móviles



# 80%

De enfermeras utilizan sistemas de comunicación por texto que no cumplen con las normas gubernamentales

Fuente: Spyglass Consulting

Determinar los elementos imprescindibles para la comunicación entre el personal de su hospital. Sus requisitos deben incluir la confiabilidad y administración de itinerancia, para combatir las llamadas caídas cuando el personal se mueve dentro de sus instalaciones.

Otros requisitos pueden incluir el establecimiento de un directorio de usuarios empresariales que ayudan a facilitar la identificación de los miembros del equipo vía mensajes de texto o llamadas telefónicas. Usted necesitará tomar medidas de seguridad técnicas para proteger la privacidad del paciente.

Como parte de este proceso, se recomienda que los hospitales consideren implementar un sistema de administración de dispositivos móviles. Un sistema exitoso proporciona control central de todos los dispositivos móviles en la red para evitar que los datos del paciente estén en riesgo, que permita la gestión remota, un control de aplicaciones y ofrezca herramientas que generen reportes.

Un estudio reciente encontró que existe una verdadera necesidad entre los hospitales y centros de salud de satisfacer las necesidades de comunicación de sus empleados, incluyendo data, mensajes de texto y voz. Estas son **plataformas seguras que permiten cumplir con las normas gubernamentales y reemplazan sistemas inferiores de comunicación** como beepers para mejorar la atención al paciente.

Fuente: "Most physician secure messaging apps not HIPAA compliant," HealthITSecurity, Nov. 9, 2015



## Identifique las aplicaciones y los sistemas necesarios para activar los flujos de trabajo



# 52%

de las enfermeras utilizan una aplicación antes de pedirle información a un colega

Fuente: InCrowd

Determinar las necesidades de tecnología móvil de los usuarios clave también incluye identificar los sistemas y las aplicaciones que ellos utilizan:

- ¿Necesitará interactuar con sus sistemas de voz?
- ¿Necesitará acceso a los sistemas de alerta y alarmas que se utilizan en su hospital?
- ¿Necesitará que los dispositivos conecten con una plataforma de comunicaciones existentes?

Con dispositivos móviles, su personal ahora podrá acceder a datos y archivos electrónicos en tiempo real. Su estrategia de movilidad tendrá que facilitar el acceso a estos datos y mejorar la utilidad y distribución de ellos. Al desarrollar su estrategia, determine cuales aplicaciones serán activadas en los dispositivos móviles de su personal.

### LA TECNOLOGÍA EN ACCIÓN

#### UN RECONOCIDO HOSPITAL EN JAPÓN AVANZA EL CUIDADO AL PACIENTE CON ACCESO A DATOS EN TIEMPO REAL

El hospital de la universidad Nagasaki en Japón utilizó las computadoras móviles de Zebra al actualizar su sistema electrónico de registros médicos.

La eficiencia y exactitud fueron drásticamente mejoradas mediante la implementación de los dispositivos, ya que estos se comportan como una útil herramienta que se comunica fácilmente con los registros médicos digitales del hospital.

Ahora las enfermeras pueden comprobar las prescripciones de medicamentos al momento preciso antes de administrar inyecciones o transfusiones, y registrar electrónicamente los detalles del procedimiento con un solo clic. Ya no es necesario información de la memoria de la enfermera al archivo del paciente, lo que reduce el tiempo invertido en registrar datos y aumenta la precisión cada vez más. Además, los dispositivos móviles permiten administrar la información privada del paciente en una manera segura.



# 4

## Determine cómo administrar alertas y alarmas



85-  
99%

de alertas son  
solamente un ruido  
generado por los  
dispositivos médicos y  
no requieren una acción  
o tratamiento al paciente

Los hospitales están experimentando con una proliferación de tecnologías para monitorear pacientes, y al mismo tiempo, los médicos enfrentan el desafío de manejar las numerosas alarmas y alertas que reciben mientras continúan a satisfacer sus deberes diarios. Mientras que estas alarmas han sido fundamentales para salvar vidas, también han dado lugar a un efecto secundario inesperado: fatiga de alarmas.

Su estrategia de movilidad debe incluir un programa de gestión de alarmas que asegure que estas sean transmitidas a los dispositivos móviles de una manera eficaz y apoya la seguridad de los pacientes. Un elemento clave es diferenciar alarmas críticas y no críticas.

- ¿Tienes una aplicación para integrar el sistema de llamada de enfermeras?
- ¿Se comunica éste sistema con todos los otros existentes?
- ¿Cuáles dispositivos deben interactuar con las tecnologías de monitorear los pacientes?

Puede considerar emplear una empresa externa para gestionar la eficiencia del sistema de gestión de alarmas.

Fuente: Association for the Advancement of Medical Instrumentation (AAMI)



## Planifique cómo desea proceder con su despliegue

### BENEFICIOS Y CONTRAS DE UN GRANDE DESPLIEGUE DE MOVILIDAD

#### BENEFICIOS

- La implementación es más rápida
- Los usuarios deben aprender el nuevo sistema más rápidamente, porque el sistema anterior ya no está disponible
- Evita los problemas que pueden surgir cuando su equipo trabaja con múltiples software y hardware
- Ahora costos y provee un retorno de inversión más rápido

#### RIESGOS

- Existen más riesgos asociados con un despliegue grande
- Requiere más planeación
- Puede interrumpir las operaciones, lo que lleva a cabo menos productividad
- Les puede ser difícil a los usuarios aprender el nuevo sistema rápidamente
- Si surgen problemas inesperados durante la implementación, estos pueden ser costosos

Después de completar su propia evaluación, es esencial establecer objetivos de corto, medio y largo plazo y establecer un calendario para su implementación móvil.

Puede decidir ejecutar un despliegue de movilidad grande (un cambio instantáneo en el que el nuevo sistema va en vivo rápidamente a través de la red). O puede hacerlo en una manera gradual o con un piloto en el que un grupo específico de usuarios se despliega antes que el resto del sistema. Por ejemplo, un despliegue por fases puede consistir de primeramente equipar a su equipo de enfermería en el departamento de cirugías con los dispositivos. Después, puede proporcionar los dispositivos al resto de las enfermeras, seguido por todo el personal del hospital.

**Se recomienda un despliegue en etapas,** comenzando con capacidades de voz y texto, seguidas por aplicaciones de registros médicos electrónicos. Debe también considerar exanimaciones para asegurar que el sistema se comunica adecuadamente con los otros existentes, y debe entrenar a cada miembro del equipo en cada capacidad y aplicación.

La estrategia de movilidad que resulta de este proceso se debe documentar y compartir con todo el equipo, y el proceso se debe ajustar y revisar cada vez que sea necesario.

La revolución móvil está en marcha en los hospitales y centros de salud. Mientras más organizaciones dan el paso hacia la movilidad, están descubriendo que es necesario involucrar a más que el Departamento de TI en la planificación, ya que los líderes clínicos y las otras áreas críticas del centro deben también entender los procesos. Al completamente entender las necesidades de comunicación de todos los equipos claves, examinar las tecnologías y la infraestructura que está actualmente en uso y explorar todas las opciones viables, el hospital o centro de salud podrá desarrollar una visión clara para la aplicación móvil y un plan efectivo para administrar una transición exitosa.

Para más detalles sobre cómo planear una exitosa implementación móvil, visite [www.zebra.com/mobility](http://www.zebra.com/mobility).



**NA and Corporate Headquarters**  
+1 800 423 0442  
inquiry4@zebra.com

**Asia-Pacific Headquarters**  
+65 6858 0722  
contact.apac@zebra.com

**EMEA Headquarters**  
zebra.com/locations  
mseurope@zebra.com

**Latin America Headquarters**  
+1 847 955 2283  
la.contactme@zebra.com