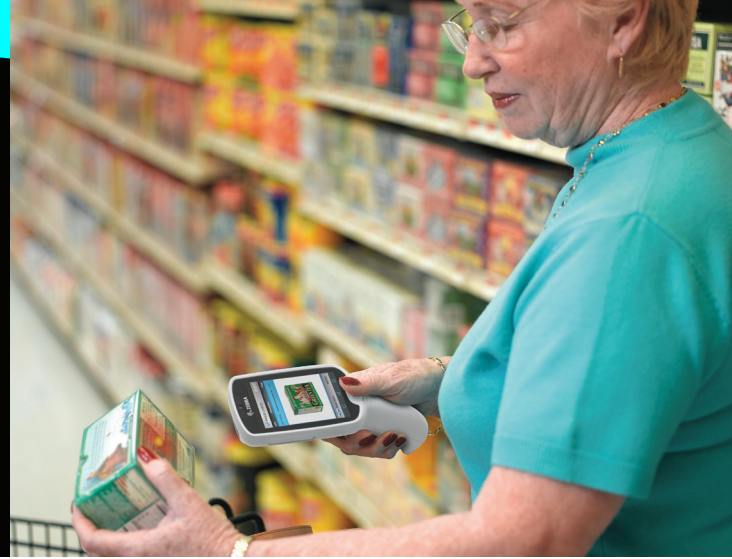


Des achats personnalisés et fluides, dès aujourd'hui

64 % des clients souhaitent voir leur expérience d'achat s'améliorer. Vous devez donc vous adapter aux comportements d'achat tout en optimisant la sécurité et l'efficacité de votre personnel. Avec une solution d'achat en libre-service Zebra, vous réduisez le contact physique et accélérez les parcours d'achat, tout en renforçant la sécurité de votre personnel et de vos clients dans vos magasins.



Révolutionnez l'expérience d'achat



Accueil personnalisé

Le terminal affiche la liste des courses en ligne (par allée), lit les bons de réduction, annonce les promotions, recommande des articles complémentaires et donne des idées de recettes



Recherche des produits, création d'offres

Grâce à la géolocalisation et aux plans du magasin, les clients trouvent les articles plus facilement ; vous pouvez même leur envoyer instantanément des offres en fonction de leur emplacement



Augmentation du panier

Les clients surveillent leurs dépenses au fur et à mesure de leurs achats, ayant ainsi le sentiment de mieux contrôler leur budget. Les statistiques prouvent qu'en fait, ils achètent plus.



Paiement simplifié

Et plus rapide, grâce aux cartes, au sans-contact ou au téléphone. Et pour assurer la sécurité des clients, il est facile de nettoyer les terminaux après chaque utilisation

Déverrouillage simple

Carte de fidélité, identifiant unique, reconnaissance faciale mains libres ou simple contact anonyme sur l'écran suffisent



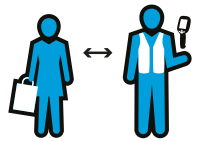
Lecture mains libres

Avec Digimarc, les clients n'ont plus besoin de trouver le code-barres, ce qui est à la fois plus pratique et plus rapide



Respect de la distanciation physique

Le mode talkie-walkie permet de se connecter directement, et à distance, avec le personnel ; la reconnaissance vocale répond aux questions à la demande



Passage fluide en caisse

Plus d'attente aux caisses, plus de manipulation inutile du personnel, plus de stress. Et grâce à SmartLens ou la RFID, votre système détectera les articles étiquetés



Soutien du personnel

Click & Collect / commandes en ligne, vérification des stocks, réapprovisionnement, contrôle des prix, assistance à la clientèle, etc.



Transformez la personnalisation en profit,

avec une hausse de 7 à 14 % des ventes. Avec la solution d'achat en libre-service de Zebra, vous augmentez la satisfaction client, les visites, la taille des paniers, le chiffre d'affaires et la productivité de votre personnel.

Vous voulez relever les défis liés à l'évolution actuelle du commerce et de la distribution ? N'hésitez pas à contacter Zebra.