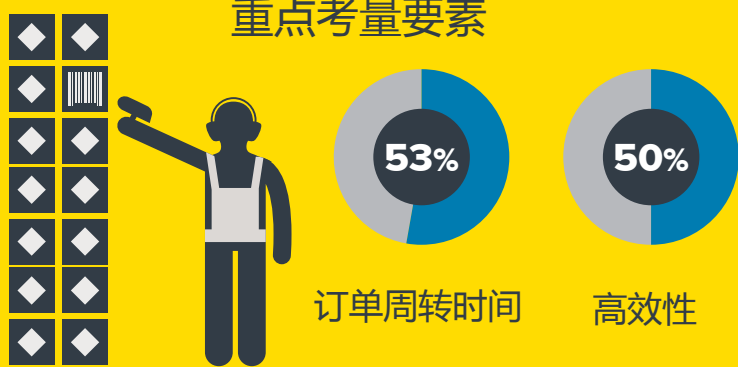


# 开启智能仓储之旅

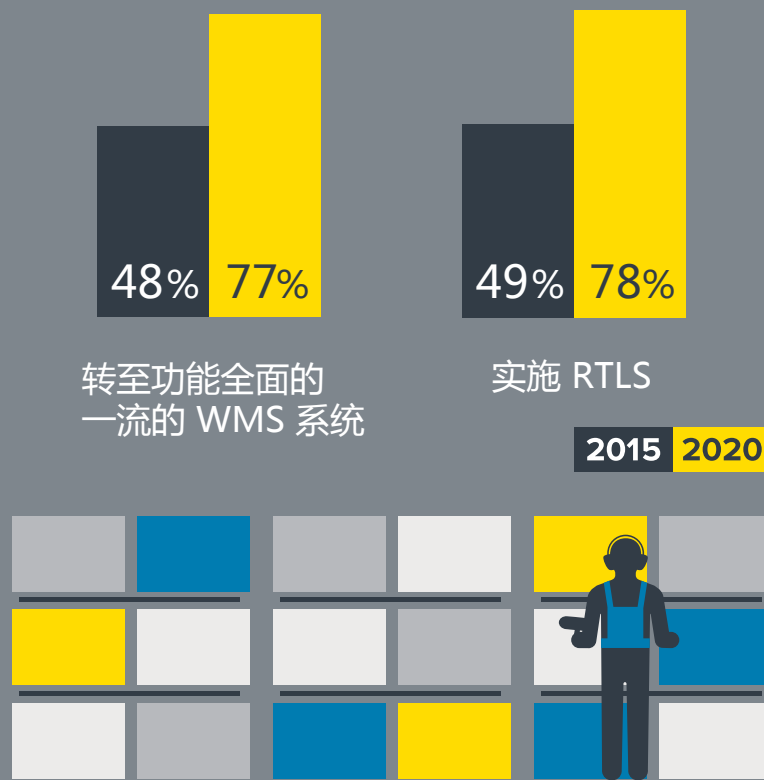
# 仓储 2020

Zebra的仓储前瞻性研究报告揭示了亚太区资产可视性、仓储效率和供应链集成的转型改革变化。

## 分拣和执行的 重点考量要素

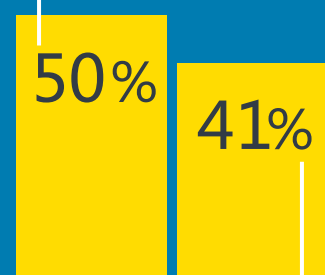


## 仓储管理系统 (WMS)



改革的关键驱动因素

更低的运输费用

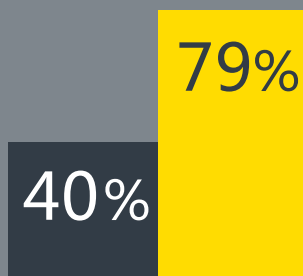


更快的交付速度



定期盘点的推动因素

用于定期盘点和库存验证的RFID



2015 2020

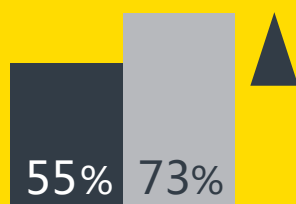


56% WMS 准确性

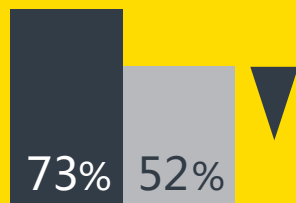
55% 减少缺货现象

51% 提高顾客服务水平

更多的仓库，更少的空间扩张



越来越多的仓库和配送中心

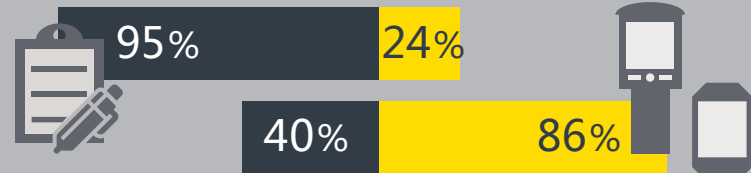


越来越少的空间扩张

2015 2020

自动化趋势持续发展

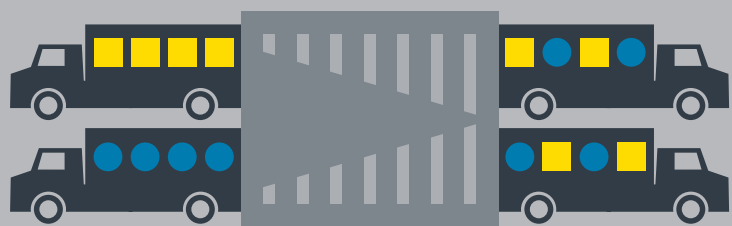
从纸笔记录



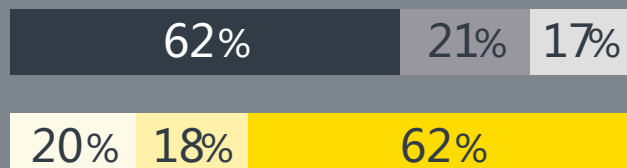
到手持式移动数据终端和平板电脑 (实时访问 WMS)

直接换装

2015 44% 2020 61%



语言分拣激增



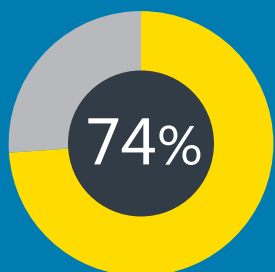
仅支持屏幕

仅支持语音

同时支持语音与屏幕

2015 2020

## 五大技术扩展规划



的工作人员配备相关技术



72%

物联网 (IoT)



70%

条形码扫描



69%

平板电脑数据终端



67%

大数据/分析



64%

仓储/装车自动化



要了解更多信息，请访问 [WWW.ZEBRA.COM/WAREHOUSE](http://WWW.ZEBRA.COM/WAREHOUSE)