

El cambio es la nueva norma en almacenaje

La disrupción y la volatilidad obligan a los operadores de almacenes a adaptarse al cambio continuo.



¿A cuáles de estas disrupciones se enfrenta?



Crecimiento rápido del comercio electrónico



Aumento del volumen de pedidos



Crecimiento de la ejecución de pedidos a nivel de artículos



Plazos de entrega más breves



Disponibilidad imprevisible del inventario



Falta de personal



Elevada rotación de trabajadores



Riesgos de seguridad para los empleados

Al responder a la disrupción de la cadena de suministro, empiece por la primera línea de sus operaciones

1

Identifique y priorice los retos operativos que debe resolver

2

Empiece por la base: optimización de trabajadores y flujos de trabajo

3

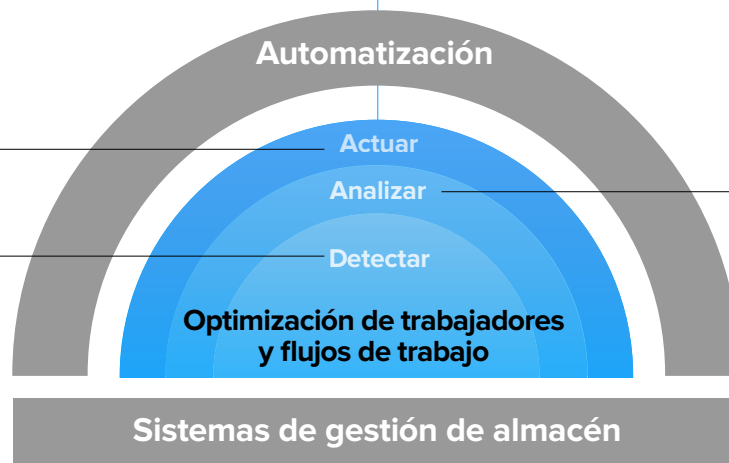
Sincronice tres facetas claves de sus operaciones

Actuar:

Actúe a partir de información basada en datos para aumentar la productividad y la eficiencia

Detectar:

Confiera presencia digital a cada activo físico y cada persona con cada captura de datos transaccionales o en tiempo real



Analizar:

Genere información útil a partir de datos capturados y de sistemas para mejorar las decisiones, optimizar los flujos de trabajo y ofrecer el siguiente movimiento óptimo



ZEBRA
CAPTURE
YOUR EDGE

Es mejor avanzar por fases

Adoptar un enfoque por fases le permite mejorar la visibilidad operativa a su propio ritmo, sin cambios radicales en las operaciones.

Planifique su próximo movimiento con Zebra Warehouse Maturity Model

Identifique y priorice los retos operativos



¿Cuántos tenemos/ no tenemos?
Las imprecisiones del inventario provocan ineficiencia operativa



¿Cómo gestionamos más volumen?
El aumento del volumen de pedidos, de la selección a nivel de artículos y de los movimientos de inventario aumenta las transacciones diarias



¿Cómo reducimos la congestión?
Los procesos basados en escaneo iniciados por los trabajadores no aportan ni la velocidad ni la precisión necesarias



¿Cuál es siguiente movimiento óptimo?
Incapacidad para cuantificar las decisiones y optimizar en el momento



¿Cómo respondemos a cambios rápidos en la demanda?
Ir diez pasos por delante es imprescindible hoy en día

Fase 1

- Controle cada movimiento del inventario
- Conecte a cada trabajador con su WMS con dispositivos móviles modernos

Fase 2

- Despliegue dispositivos que se adapten a cada tarea, que aumenten la comodidad y que capturen los datos fácilmente
- Optimice los datos del WMS para lograr flujos de trabajo móviles y dinámicos

Fase 3

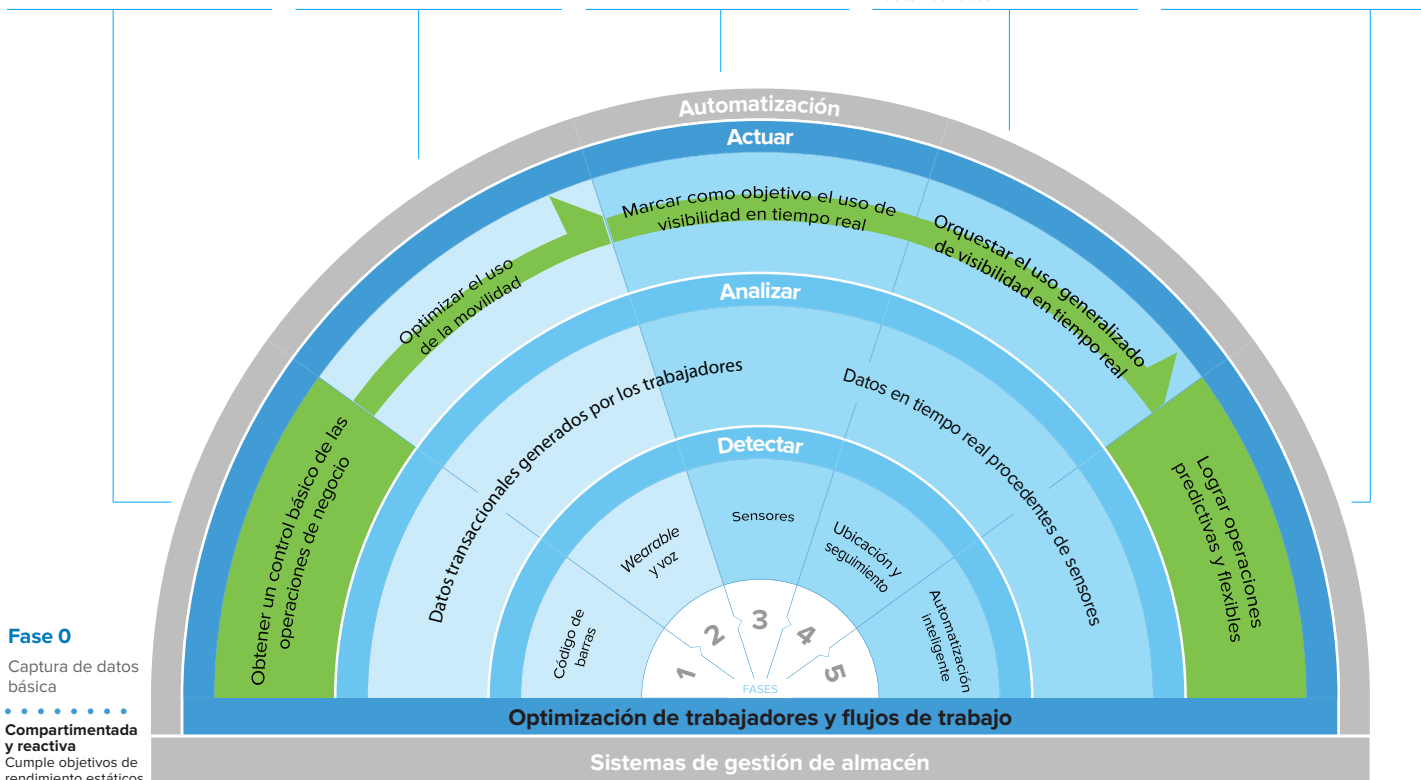
- Automatice la captura de datos en áreas específicas en las que el cumplimiento de normas es imprescindible
- Utilice al personal de forma eficiente mediante una gestión por excepciones

Fase 4

- Obtenga visibilidad operativa con datos de ubicación en tiempo real
- Despache al trabajador o el activo más cercano para realizar cada tarea
- Reduzca los pasos de los procesos con alertas automatizadas

Fase 5

- Fusione todos los conjuntos de datos de sensores empleando automatización inteligente
- Prevea y adapte en tiempo real



© 2020 Zebra Technologies Corp. y/o sus filiales. Queda prohibida la reproducción por cualquier medio de cualquier parte de Warehouse Maturity Model sin permiso de Zebra Technologies Corp.

Muéstrenme cómo aplicar este marco de trabajo a mis operaciones

¡Póngase en contacto con nosotros hoy mismo! >

Cualquier tamaño, cualquier reto

La amplitud de la gama de *hardware*, *software*, soluciones y servicios de Zebra permite dar respuesta a las necesidades de todas las áreas operativas de su almacén —resolviendo con ello los retos logísticos específicos de hoy en día. El resultado: mínimo riesgo y máximo retorno de la inversión.



Sede en NA y corporativa
+1 800 423 0442
inquiry4@zebra.com

Sede en Asia-Pacífico
+65 6858 0722
contact.apac@zebra.com

Sede en EMEA
zebra.com/locations
contact.emea@zebra.com

Sede en Latinoamérica
+1 866 230 9494
la.contactme@zebra.com

ZEBRA y la cabeza estilizada de Zebra son marcas comerciales de Zebra Technologies Corp. registradas en numerosas jurisdicciones de todo el mundo. Android es una marca comercial de Google LLC. El resto de marcas comerciales pertenecen a sus propietarios respectivos. ©2021 Zebra Technologies Corp. y/o sus filiales. Todos los derechos reservados. 04/2021