

Il cambiamento è la nuova normalità nella gestione del magazzino

Ostacoli operativi e volatilità hanno reso urgente per gli operatori del magazzino la necessità di adattarsi a una situazione in costante cambiamento.



Quali di queste problematiche vi trovate ad affrontare?



Quando dovete affrontare i problemi che intralciano la supply chain, iniziate dalla prima linea dell'attività aziendale



ZEBRA
CAPTURE
YOUR EDGE

Nel percorso di cambiamento è meglio procedere per fasi

Un approccio a fasi permette di aumentare la visibilità operativa al ritmo che preferite, senza sconvolgere i processi operativi.

Pianificate la prossima mossa con il Modello di maturità del magazzino di Zebra

Identificate come prioritarie le sfide operative



Quante scorte abbiamo (o ci mancano)?

Le imprecisioni nell'inventario causano inefficienze operative



Come gestiamo i volumi più elevati?

Un maggiore volume di ordini comporta più operazioni di picking a livello di singolo articolo e più spostamenti di inventario nelle attività quotidiane



Come evitiamo l'accumulo di ordini da evadere?

I processi di scansione manuali non sono sufficientemente rapidi o accurati



Qual è la prossima mossa ottimale?

Incapacità di quantificare le decisioni e di ottimizzare all'istante



Come rispondiamo ai cambiamenti repentini della domanda?

Essere dieci passi avanti oggi è una necessità

Fase 1

- Tracciare ogni trasferimento di inventario
- Connettere ogni addetto al sistema WMS mediante dispositivi mobili moderni

Fase 2

- Dotare il personale di dispositivi capaci di supportare ogni tipo di operazione, migliorare il comfort e catturare i dati con la massima facilità
- Ottimizzare i dati del sistema WMS per supportare flussi di lavoro dinamici

Fase 3

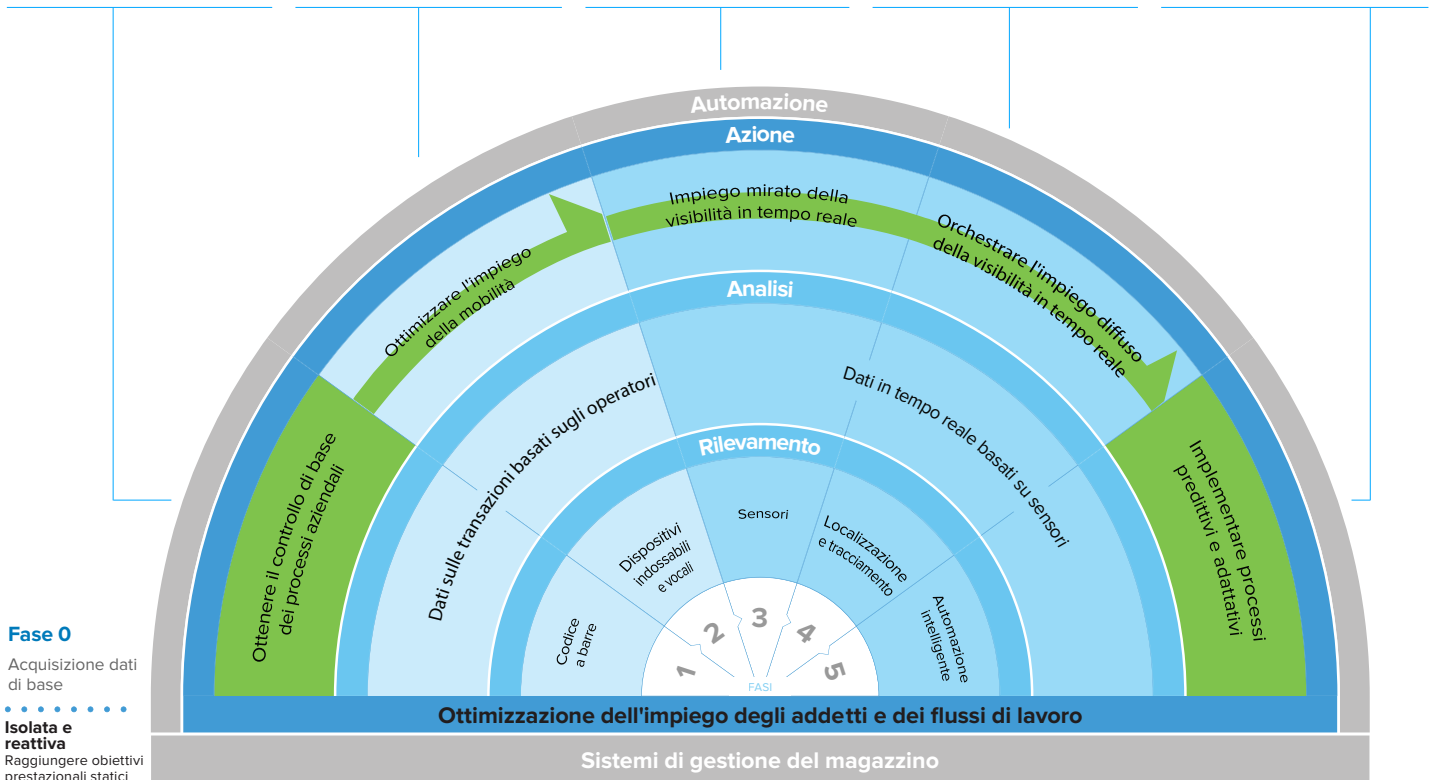
- Automatizzare la cattura dei dati in aree specifiche nella quali la conformità è fondamentale
- Impiegare la manodopera in modo efficiente con la gestione delle eccezioni

Fase 4

- Aumentare l'efficienza operativa con dati di localizzazione in tempo reale
- Impiegare l'addetto o la risorsa più vicini all'operazione da svolgere
- Ridurre i passaggi dei processi grazie agli avvisi automatici

Fase 5

- Integrare tutti i set di dati dei sensori con l'automazione intelligente
- Prevedere e adattarsi in tempo reale



© 2020 Zebra Technologies Corp. e/o affiliate. Non è in alcun modo consentita la riproduzione in parte o in toto del Modello di maturità del magazzino senza il previo consenso di Zebra Technologies Corp.

Volete sapere come applicare questa metodologia nella vostra attività?

Contattateci oggi! >

Qualsiasi dimensione, qualsiasi sfida

Grazie al suo vasto portfolio di prodotti hardware e software, soluzioni e servizi, Zebra è in grado di risolvere tutte le problematiche operative dei magazzini e di trovare una soluzione per tutte le sfide logistiche di oggi. Il risultato: minimo rischio e massima redditività del capitale investito.



Sede centrale e Nord America
+1 800 423 0442
inquiry4@zebra.com

Sede Asia-Pacifico
+65 6858 0722
contact.apac@zebra.com

Sede EMEA
zebra.com/locations
contact.emea@zebra.com

Sede America Latina
+1 866 230 9494
la.contactme@zebra.com

ZEBRA e il disegno della testa di Zebra sono marchi commerciali di Zebra Technologies Corp., registrati in molte giurisdizioni del mondo. Android è un marchio commerciale di Google LLC. Tutti gli altri marchi sono di proprietà dei rispettivi titolari. ©2021 Zebra Technologies Corp. e/o affiliate. Tutti i diritti riservati. 04/2021