

Постоянные перемены – это новые условия работы современных складских хозяйств

Изменения условий работы и требований клиентов оказывают огромное давление на складские хозяйства, вынуждая их адаптироваться к постоянным переменам.



Какие из нижеописанных проблем вам приходится решать?



Приступая к решению проблем в системе поставок, начните с операций по обслуживанию клиентов








ZEBRA
CAPTURE
YOUR EDGE

Успешное развитие доступно лишь при поэтапном внедрении перемен

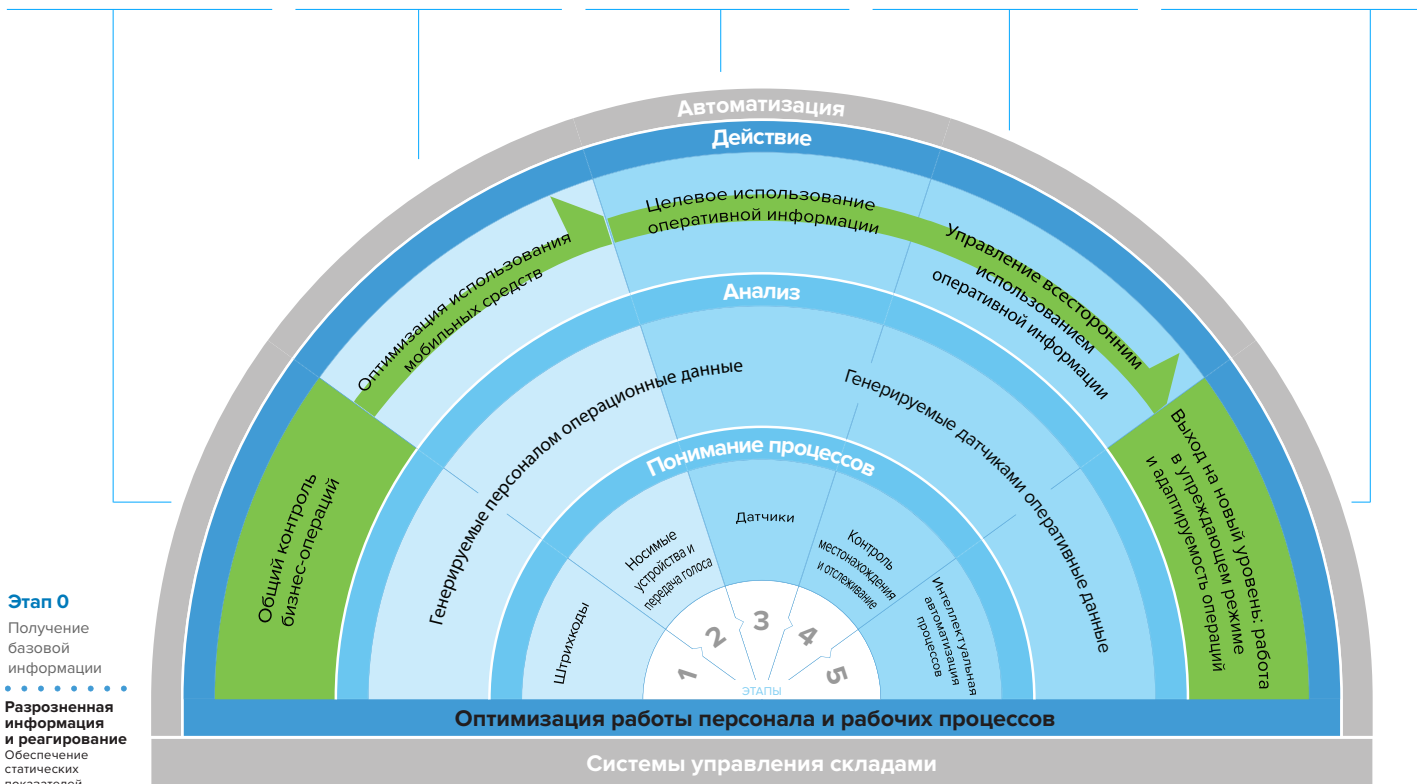
Воспользовавшись поэтапным подходом, вы можете совершенствовать рабочие процессы в соответствии с принятым графиком, чтобы избежать нежелательных сбоев в работе.

Планируйте ваши следующие шаги с помощью комплексной модели складского хозяйства Zebra

Определение задач и выстраивание приоритетов

 <p>Каким объемом товаров мы располагаем (или не располагаем)? Неточность учёта товарных запасов приводит к неэффективности работы склада</p>	 <p>Как мы справляемся с увеличивающимися объемами? Рост объемов заказов, больше заказов, состоящих из отдельных позиций, увеличение операций по перемещению товаров – всё это приводит к росту ежедневной операционной нагрузки на склад</p>	 <p>Как мы решаем проблемы перегруженных участков? Сотрудники склада сканируют товары недостаточно быстро или точно</p>	 <p>Как сделать следующий правильный шаг? Невозможность выбрать правильное решение и добиться оптимизации в сжатые сроки</p>	 <p>Как мы реагируем на быстро меняющийся спрос? Быть на десять шагов впереди – главная необходимость сегодняшнего дня</p>
---	---	---	--	--

<p>Этап 1</p> <ul style="list-style-type: none"> Контроль каждого перемещения каждой позиции Подключение каждого сотрудника к системе управления складом с использованием современных мобильных устройств 	<p>Этап 2</p> <ul style="list-style-type: none"> Применение устройств для выполнения каждой задачи, повышение комфорта персонала и обеспечение уверенного считывания данных Оптимизация данных системы управления складом для обеспечения динамичных мобильных рабочих процессов 	<p>Этап 3</p> <ul style="list-style-type: none"> Автоматизация считывания информации в целевых зонах, где необходимо обеспечить соответствие регулятивным требованиям Эффективное использование рабочей силы, осуществляя контроль отклонений в производственных процессах 	<p>Этап 4</p> <ul style="list-style-type: none"> Получение оперативной информации с помощью данных о местонахождении в реальном времени Привлечение ближайшего сотрудника или ресурса для выполнения задачи Сокращение этапов работ с помощью автоматизированных оповещений 	<p>Этап 5</p> <ul style="list-style-type: none"> Единый сбор данных, поступающих со всех датчиков, используя интеллектуальные средства автоматизации Прогнозирование и адаптация в режиме реального времени
--	---	---	---	--



© Zebra Technologies Corp. и (или) ее дочерние предприятия, 2020 г. Никакая часть Комплексной модели складского хозяйства не может быть воспроизведена любым способом без разрешения Zebra Technologies Corp.

Покажите мне, как эта модель может быть применена на моём предприятии

Свяжитесь с нами сегодня! >

Для предприятий любого масштаба, для решения любых задач

Zebra предлагает самый обширный выбор устройств, программных продуктов, решений и услуг для оптимизации всех процессов на вашем складе и решения самых разных логистических задач, с которыми сталкиваются современные складские хозяйства. Результат: минимальные риски и максимальная окупаемость вложенных средств.



Главный офис в Северной Америке
+1 800 423 0442
inquiry4@zebra.com

Главный офис в странах Азиатско-Тихоокеанского региона
+65 6858 0722
contact.apac@zebra.com

Главный офис региона EMEA (Европа, Ближний Восток, Африка)
zebra.com/locations
contact.emea@zebra.com

Главный офис в Латинской Америке
+1 866 230 9494
la.contactme@zebra.com

ZEBRA и стилизованная голова зебры являются товарными знаками компании Zebra Technologies Corp., зарегистрированными во многих странах по всему миру. Android является товарным знаком Google LLC. Все другие товарные знаки являются собственностью их владельцев. © Zebra Technologies Corp. и (или) ее дочерние компании, 2021 г. Все права защищены. 04/2021